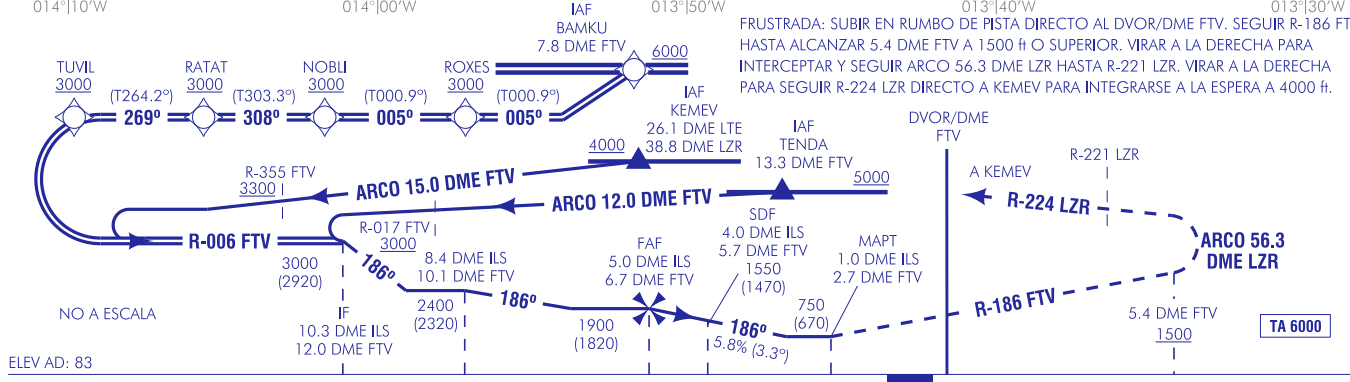
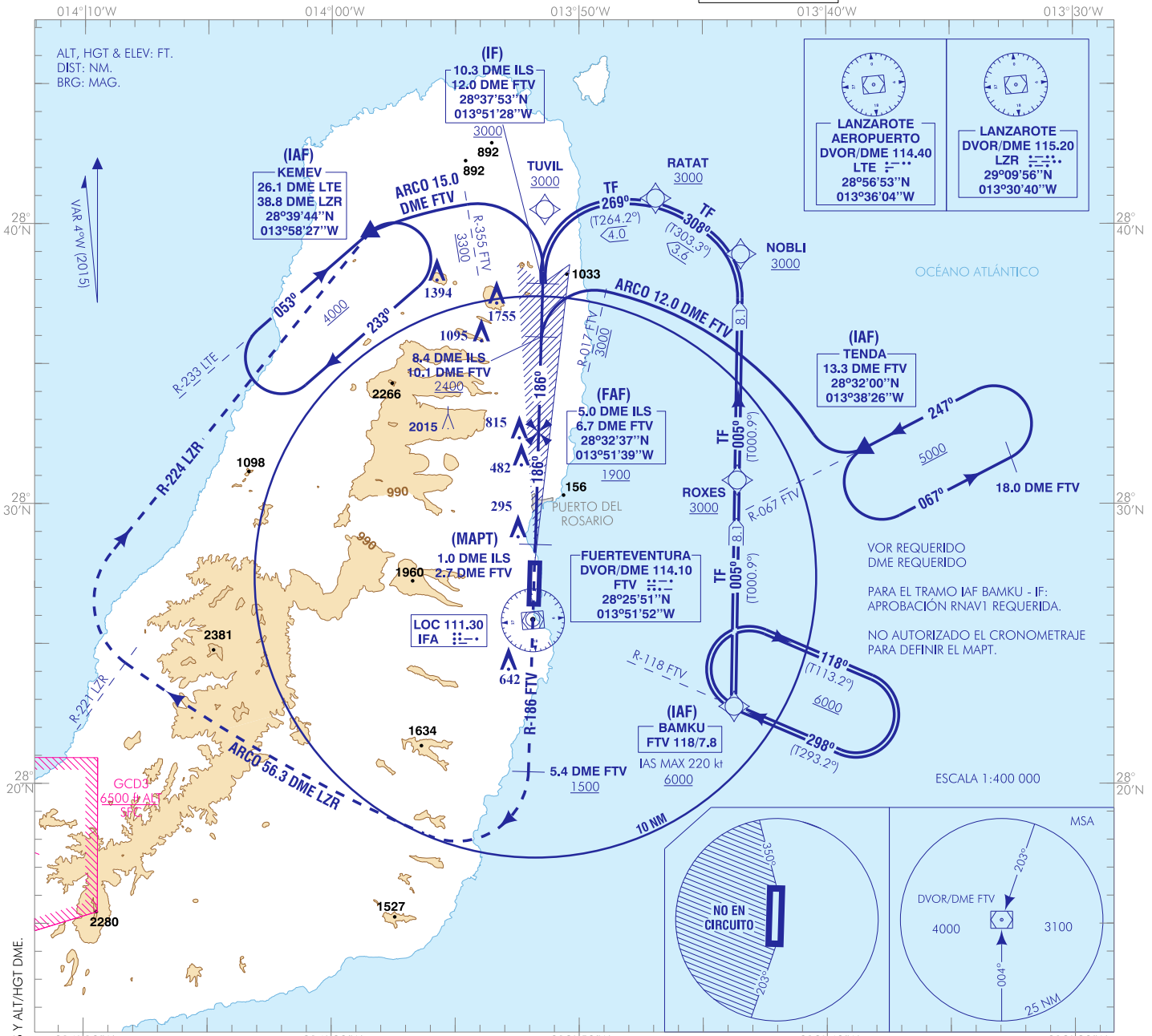


CARTA DE APROXIMACIÓN
POR INSTRUMENTOS-OACI

ELEV AD
83

APP 129.300
TWR 118.475
GMC 121.700
ATIS 118.650

FUERTEVENTURA
LOC Z
RWY 19



HGT REF ELEV AD

OCA/H	A	B	C	D
		750 (670)		
STA	2.5%			
En circuito (H) sobre	1030 (950)		1140 (1060)	1270 (1190)

GS	kt	80	100	120	140	160	180						
FAF-THR:	min:s												
FAF-MAPT:	min:s												
ROD: 5.8%	ft/min	467	584	701	818	935	1052						
ALT/HGT DME (ILS) FNA													
	13 DME	12 DME	11 DME	10 DME	9 DME	8 DME	7 DME	6 DME	5 DME	4 DME	3 DME	2 DME	1 DME
									1890 (1810)	1540 (1460)	1190 (1110)	840 (760)	

CAMBIOS: RENUMERACIÓN, OBSTÁCULOS, PDTE, ELEV EN SDF, CUADRO GS Y ALT/HGT DME.

FRUSTRADA: SUBIR EN RUMBO DE PISTA DIRECTO AL DVOR/DME FTV. SEGUIR R-186 FTV HASTA ALCANZAR 5.4 DME FTV A 1500 FT O SUPERIOR. VIRAR A LA DERECHA PARA INTERCEPTAR Y SEGUIR ARCO 56.3 DME LZR HASTA R-221 LZR. VIRAR A LA DERECHA PARA SEGUIR R-224 LZR DIRECTO A KEMEVA PARA INTEGRARSE A LA ESPERA A 4000 FT.

FUERTEVENTURA AD

**REQUISITOS DE LA BASE DE DATOS AERONÁUTICA
 AERONAUTICAL DATABASE REQUIREMENTS**

PROCEDIMIENTOS DE APROXIMACIÓN POR INSTRUMENTOS // INSTRUMENT APPROACH PROCEDURES

LOC Z RWY 19

PUNTO POINT	LATITUD LATITUDE	LONGITUD LONGITUDE	AZIMUT VERDADERO TRUE BEARING	DISTANCIA DME DISTANCE DME (NM)
TENDA (IAF)	28°32'00.0"N	013°38'26.4"W	062.54° (FTV)	13.33 DME FTV
BAMKU (IAF)	28°22'46.3"N	013°43'44.6"W	113.14° (FTV)	7.80 DME FTV
KEMEV (IAF)	28°39'43.6"N	013°58'26.6"W	337.33° (FTV)	15.00 DME FTV
IF	28°37'53.1"N	013°51'28.2"W	001.67° (LOC IFA)	10.30 DME ILS
FAF	28°32'36.8"N	013°51'38.7"W	001.67° (LOC IFA)	5.04 DME ILS
MAPT	28°28'33.9"N	013°51'46.8"W	001.67° (LOC IFA)	1.00 DME ILS
Aproximación final de no precisión - Pendiente (Ángulo de descenso) // Non-precision final approach - Slope (Descent angle)				5.77% (3.30°)

COORDENADAS WAYPOINTS // WAYPOINTS COORDINATES

WAYPOINT	COORD
BAMKU (IAF)	28°22'46.3"N 013°43'44.6"W
ROXES	28°30'51.2"N 013°43'36.3"W
NOBLI	28°38'56.0"N 013°43'27.6"W
RATAT	28°40'55.7"N 013°46'54.1"W
TUVIL	28°40'31.7"N 013°51'23.0"W

TRAMO / SEGMENT RNAV 1

DESCRIPCIÓN TEXTUAL TEXTUAL DESCRIPTION	DESCRIPCIÓN ABREVIADA ABBREVIATED DESCRIPTION	CÓDIGO DESCRIPTOR DE TRAYECTORIA PREVISTO EXPECTED PATH TERMINATOR CODING	SOBREVUELO REQUERIDO FLY-OVER REQUIRED
BAMKU [HM;R;T293.2;1min] a // at 6000 ft o superior // or above a // at 220 kt o inferior // or below	BAMKU [HM;R;T293.2;1min;A6000+;K220-]	IF	-
A // To ROXES a // at 3000 ft o superior // or above	ROXES [A3000+]	TF	-
A // To NOBLI a // at 3000 ft o superior // or above	NOBLI [A3000+]	TF	-
A // To RATAT a // at 3000 ft o superior // or above	RATAT [A3000+]	TF	-
A // To TUVIL a // at 3000 ft o superior // or above	TUVIL [A3000+]	TF	-

OBSTÁCULOS QUE VULNERAN LA VSS // OBSTACLES WHICH PENETRATE THE VSS

OBSTÁCULOS OBSTACLES	RWY	LATITUD LATITUDE	LONGITUD LONGITUDE	HGT (ft)	ALT (ft)
Eje TWY // TWY centre line	19	28°27'35.9"N	013°51'50.2"W	0	87