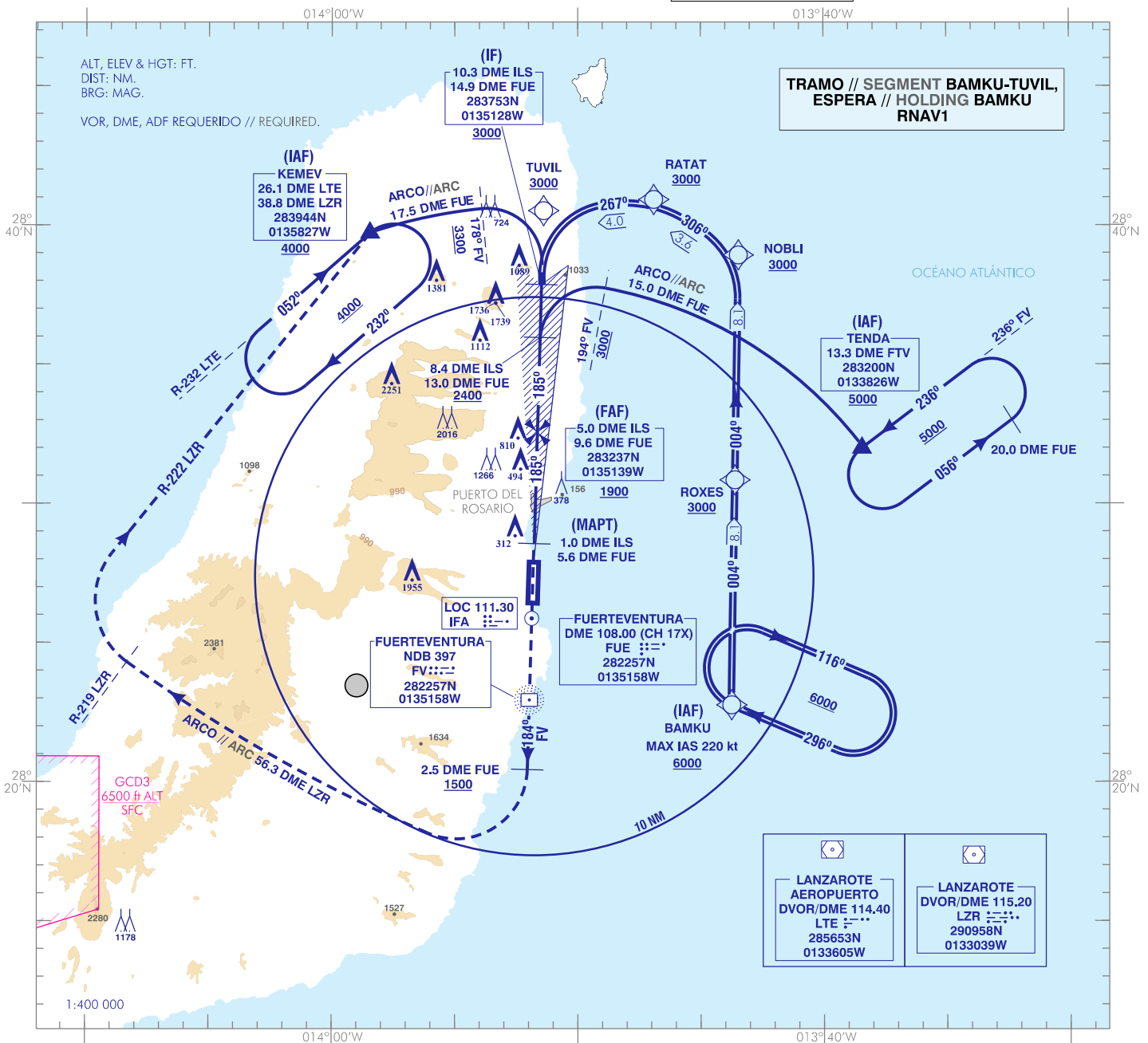


CARTA DE APROXIMACIÓN
POR INSTRUMENTOS-OACI

ELEV AD
83 ft
VAR 3°W (2025)

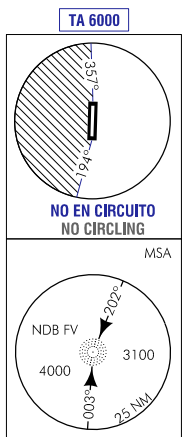
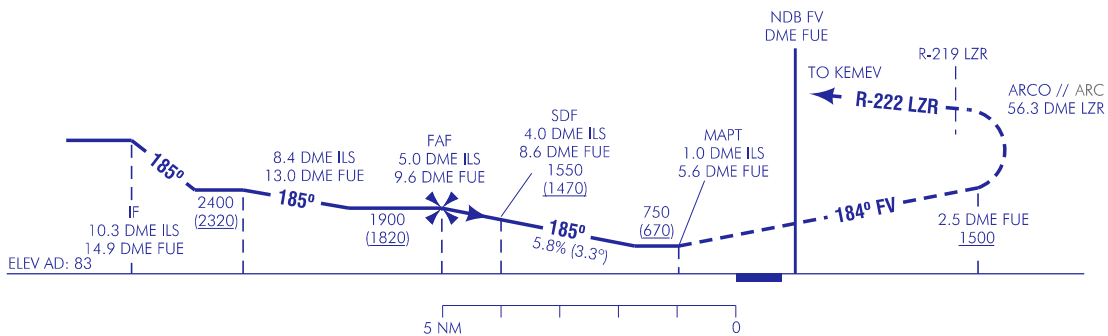
APP 129.300 MHz
TWR 118.475 MHz
GMC 121.700 MHz
ATIS 118.650 MHz

FUERTEVENTURA
LOC Y
RWY 19



FRUSTRADA: FRUSTRADA: SUBIR EN RUMBO DE PISTA DIRECT A NDB FV. SEGUIR POR RUTA MAGNÉTICA 184° FV DIRECTO A CRUZAR 2.5 DME FUE A 1500 O SUPERIOR. VIRAR A LA DERECHA PARA SEGUIR ARCO 56.3 DME LZR HASTA R-219 LZR. VIRAR A LA DERECHA PARA SEGUIR R-222 LZR DIRECTO A KEMEV PARA INTEGRARSE A LA ESPERA A 4000.

MISSED APCH: CLIMB IN RUNWAY HEADING DIRECT TO NDB FV. FOLLOW MAGNETIC TRACK 184° FV DIRECT TO CROSS 2.5 DME FUE TO 1500 OR ABOVE. TURN RIGHT TO INTERCEPT AND FOLLOW 56.3 DME LZR ARC UP TO R-219 LZR. TURN RIGHT TO FOLLOW R-222 LZR DIRECT TO KEMEV TO JOIN THE HOLDING AT 4000.



HGT REF ELEV AD

| OCA/H | A | B | C | D |
|---|---------------|----------------|----------------|---|
| 2.5% | | 750 (670) | | |
| STA | | | | |
| En círculo (H) sobre Circling (H) over | 1030 (950) | 1140 (1060) | 1270 (1190) | |

| GS | kt | 80 | 100 | 120 | 140 | 160 | 180 |
|------------|--------|--|-----|-----|-----|-----|------|
| FAF-THR: | min:s | | | | | | |
| FAF-MAPT: | min:s | NO AUTORIZADO EL CRONOMETRAJE // TIMING NOT AUTHORISED | | | | | |
| ROD: 5.8 % | ft/min | 467 | 584 | 701 | 818 | 935 | 1052 |

| ALT/HGT DME (ILS) FNA | | | | | | | | | | | | |
|-----------------------|----|----|----|---|---|---|---|----------------|----------------|----------------|--------------|---|
| 13 | 12 | 11 | 10 | 9 | 8 | 7 | 6 | 5 | 4 | 3 | 2 | 1 |
| | | | | | | | | 1890 (1810) | 1540 (1460) | 1190 (1110) | 840 (760) | |

CAMBIOS: DECLINACIÓN MAGNÉTICA, ACTUALIZACIÓN DE RUMBOS Y RADIALES.
CHANGES: MAGNETIC VARIATION, UPDATE OF TRACKS AND RADIALS.

FUERTEVENTURA AD

REQUISITOS DE LA BASE DE DATOS AERONÁUTICA
 AERONAUTICAL DATABASE REQUIREMENTS

PROCEDIMIENTOS DE APROXIMACIÓN POR INSTRUMENTOS // INSTRUMENT APPROACH PROCEDURES

LOC Y RWY 19

| PUNTO POINT | LAT | LONG | AZIMUT VERDADERO TRUE BEARING | DISTANCIA DME DME DISTANCE (NM) |
|--|-----------|------------|-------------------------------|---------------------------------|
| TENDA (IAF) | 283200.0N | 0133826.4W | 052.85° (FV) | 14.96 DME FUE |
| BAMKU (IAF) | 282246.3N | 0134344.6W | 091.41° (FV) | 7.26 DME FUE |
| KEMEV (IAF) | 283943.6N | 0135826.6W | 341.21° (FV) | 17.68 DME FUE |
| IF | 283753.1N | 0135128.2W | 001.67° (LOC IFA) | 10.30 DME ILS |
| FAF | 283236.8N | 0135138.7W | 001.67° (LOC IFA) | 5.04 DME ILS |
| MAPT | 282833.9N | 0135146.8W | 001.67° (LOC IFA) | 1.00 DME ILS |
| Aproximación final de precisión - Pendiente (Ángulo de descenso) // Precision final approach - Descent angle (Slope) | | | | 5.77% (3.30°) |

| COORDENADAS WAYPOINTS // WAYPOINTS COORDINATES | |
|--|----------------------|
| WPT | COORD |
| BAMKU (IAF) | 282246.3N 0134344.6W |
| NOBLI | 283856.0N 0134327.6W |
| RATAT | 284055.7N 0134654.1W |
| ROXES | 283051.2N 0134336.3W |
| TUVIL | 284031.7N 0135123.0W |

→ NOTAS APLICABLES A TODAS LAS APROXIMACIONES:

- Control de velocidad:
 - a) Si no se reciben instrucciones diferentes del ATC cruzar:
 - IAS 220 kt sobre IAF BAMKU, KEMEV, TENDA;
 - IAS 190 kt a 9.0 DME ILS;
 - IAS 160 kt a 4.0 DME ILS.
 - b) Si no se pudiera cumplir con lo anterior, notificar al ATC en primera comunicación.

NOTES APPLICABLE TO ALL APPROACHES:

- Speed control:
 - a) Unless otherwise instructed by ATC, cross:
 - IAS 220 kt over IAF BAMKU, KEMEV, TENDA;
 - IAS 190 kt at 9.0 DME ILS;
 - IAS 160 kt at 4.0 DME ILS.
 - b) If unable to comply, advise ATC on first contact.

| DESCRIPCIÓN TABULAR DEL PROCEDIMIENTO PROCEDURE TABULAR DESCRIPTION | | | | | | | | | | | |
|--|---|---|---------------------|--------------------------------------|--|-------------------------|------------------------------------|-----------------------|----------------------|----------------|---|
| Número de serie Serial number | Descriptor de trayectoria Path Terminator | Identificador de punto de recorrido Waypoint identifier | Sobrevuelo Fly-over | Curso / Derrota Course/Track °M (°T) | Variación magnética Magnetic variation | Distancia Distance (NM) | Dirección de viraje Turn direction | Altitud Altitude (ft) | Velocidad Speed (kt) | VPA/TCH (°/ft) | Especificación de navegación Navigation specification |
| BAMKU (IAF) | | | | | | | | | | | |
| RNAV1. | | | | | | | | | | | |
| 001 | IF | BAMKU | - | - | +2.9 | - | - | +6000 | -220 | - | RNAV1 |
| 002 | TF | ROXES | - | 004 (000.9) | +2.9 | 8.1 | - | +3000 | - | - | RNAV1 |
| 003 | TF | NOBLI | - | 004 (000.9) | +2.9 | 8.1 | - | +3000 | - | - | RNAV1 |
| 004 | TF | RATAT | - | 306 (303.3) | +2.9 | 3.6 | - | +3000 | - | - | RNAV1 |
| 005 | TF | TUVIL | - | 267 (264.2) | +2.9 | 4.0 | - | +3000 | - | - | RNAV1 |

| CIRCUITOS DE ESPERA // HOLDING PATTERN | | | | | | | | | | | |
|---|---|---------------------|------------------------------------|--|--|------------------------------------|-------------------------------|-------------------------------|----------------------|---|--|
| Descriptor de trayectoria Path Terminator | Identificador de punto de recorrido Waypoint identifier | Sobrevuelo Fly-over | Curso/Derrota Course/Track °M (°T) | Variación magnética Magnetic variation | Distancia/ Tiempo de alejamiento Distance/ Outbound time (MIN) | Dirección de viraje Turn direction | Altitud MNM MNM altitude (ft) | Altitud MAX MAX altitude (ft) | Velocidad Speed (kt) | Especificación de navegación Navigation specification | |
| HM | BAMKU | - | 296 (293.2) | +2.9 | - | R | 6000 | - | -220 | RNAV1 | |
| RNAV1. | | | | | | | | | | | |