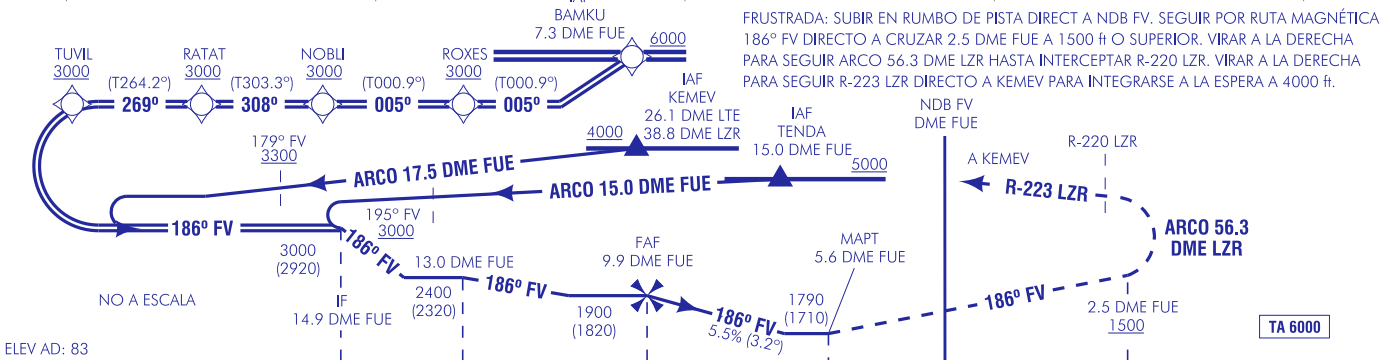
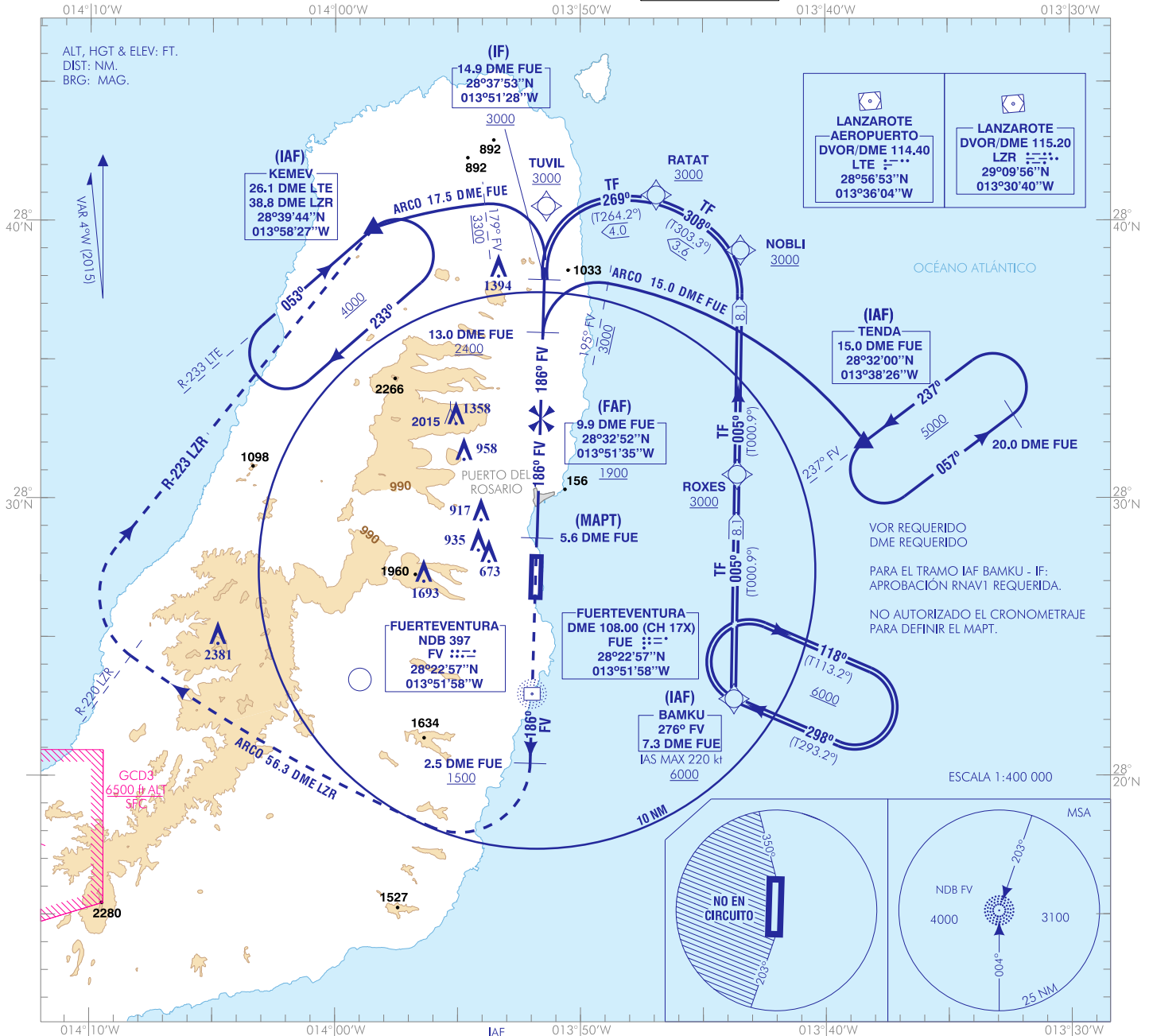


CARTA DE APROXIMACIÓN
POR INSTRUMENTOS-OACI

ELEV AD
83

APP 129.300
TWR 118.475
GMC 121.700
ATIS 118.650

FUERTEVENTURA
NDB
RWY 19



CAMBIOS: CUADRO OCA/H, ALT MAPT, RETIRADA PASO POR SDF.

HGT REF ELEV AD

OCA/H	A	B	C	D
2.5%		1790 (1710)		
En circuito (H) sobre		1790 (1710)		

GS	kt	80	100	120	140	160	180					
FAP-THR:	min:s											
FAP-MAPT:	min:s											
ROD: 5.5%	ft/min	445	556	667	778	889	1001					
ALT/HGT DME (FUE) FNA												
13 DME	12 DME	11 DME	10 DME	9 DME	8 DME	7 DME	6 DME	5 DME	4 DME	3 DME	2 DME	1 DME
				1600 (1520)	1270 (1190)							

FUERTEVENTURA AD

REQUISITOS DE LA BASE DE DATOS AERONÁUTICA
AERONAUTICAL DATABASE REQUIREMENTS

PROCEDIMIENTOS DE APROXIMACIÓN POR INSTRUMENTOS // INSTRUMENT APPROACH PROCEDURES

NDB RWY 19

PUNTO POINT	LATITUD LATITUDE	LONGITUD LONGITUDE	AZIMUT VERDADERO TRUE BEARING	DISTANCIA DME DME DISTANCE (NM)
TENDA (IAF)	28°32'00.0"N	013°38'26.4"W	052.85° (FV)	14.96 DME FUE
BAMKU (IAF)	28°22'46.3"N	013°43'44.6"W	091.41° (FV)	7.26 DME FUE
KEMEV (IAF)	28°39'43.6"N	013°58'26.6"W	341.21° (FV)	17.68 DME FUE
IF	28°37'52.7"N	013°51'22.9"W	002.00° (FV)	14.90 DME FUE
FAF	28°32'52.1"N	013°51'34.8"W	002.00° (FV)	9.90 DME FUE
MAPT	28°28'33.6"N	013°51'45.1"W	002.00° (FV)	5.60 DME FUE
Aproximación final de no precisión - Pendiente (Ángulo de descenso) // Non-precision final approach - Slope (Descent angle)				5.49% (3.14°)

COORDENADAS WAYPOINTS // WAYPOINTS COORDINATES

WAYPOINT	COORD
BAMKU (IAF)	28°22'46.3"N 013°43'44.6"W
ROXES	28°30'51.2"N 013°43'36.3"W
NOBLI	28°38'56.0"N 013°43'27.6"W
RATAT	28°40'55.7"N 013°46'54.1"W
TUVIL	28°40'31.7"N 013°51'23.0"W

TRAMO // SEGMENT RNAV 1

DESCRIPCIÓN TEXTUAL TEXTUAL DESCRIPTION	DESCRIPCIÓN ABREVIADA ABBREVIATED DESCRIPTION	CÓDIGO DESCRIPTOR DE TRAYECTORIA PREVISTO EXPECTED PATH TERMINATOR CODING	SOBREVUELO REQUERIDO FLY-OVER REQUIRED
BAMKU [HM;R;T293.2;1min] a // at 6000 ft o superior // or above a // at 220 kt o inferior // or below	BAMKU [HM;R;T293.2;1min;A6000+; K220-]	IF	-
A // To ROXES a // at 3000 ft o superior // or above	ROXES [A3000+]	TF	-
A // To NOBLI a // at 3000 ft o superior // or above	NOBLI [A3000+]	TF	-
A // To RATAT a // at 3000 ft o superior // or above	RATAT [A3000+]	TF	-
A // To TUVIL a // at 3000 ft o superior // or above	TUVIL [A3000+]	TF	-

OBSTÁCULOS QUE VULNERAN LA VSS // OBSTACLES WHICH PENETRATE THE VSS

OBSTÁCULOS OBSTACLES	RWY	LATITUD LATITUDE	LONGITUD LONGITUDE	HGT (ft)	ALT (ft)
Eje TWY // TWY centre line	19	28°27'35.9"N	013°51'50.2"W	0	87