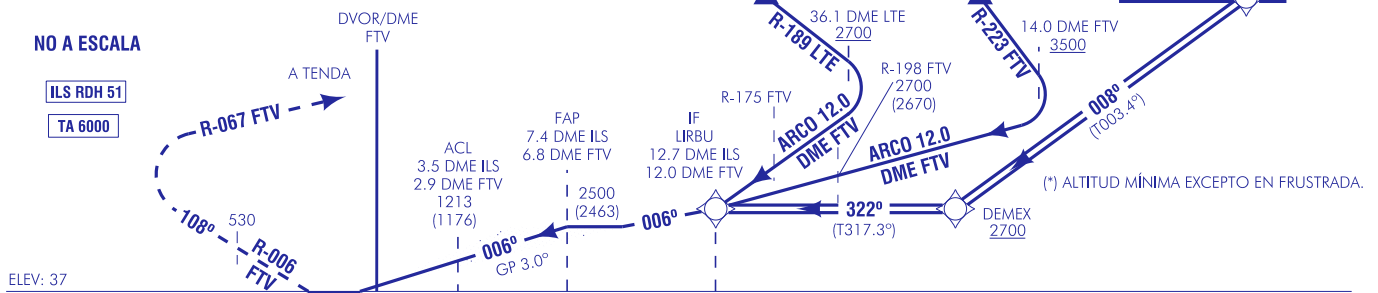


FRUSTRADA: SUBIR EN R-006 FTV HASTA ALCANZAR 530 FT. VIRAR A LA DERECHA (IAS MAX 185 kt) A RUMBO MAGNÉTICO 108° PARA INTERCEPTAR Y SEGUIR R-067 FTV. PROCEDER HASTA TENDA ASCIENDIENDO A 4000 FT PARA INTEGRARSE A LA ESPERA.



OCA/H	A	B	C	D
CAT I	272 (235)	284 (247)	292 (255)	303 (266)
STA				
En círculo (H) sobre 83	1030 (950)	1130 (1050)	1400 (1320)	

GS	kt	80	100	120	140	160	180
FAP-THR: 7.4 NM	min:s	5:34	4:27	3:43	3:11	2:47	2:28
FAP-MAPT:	min:s						
ROD: 5.2%	ft/min	425	531	637	743	849	955
ALT/HGT DME (ILS) FNA							
13 DME	12 DME	11 DME	10 DME	9 DME	8 DME	7 DME	6 DME
						2370 (2330)	2040 (2000)
						1710 (1670)	1380 (1340)
						1060 (1020)	730 (700)
						410 (380)	

**FUERTEVENTURA AD**

**REQUISITOS DE LA BASE DE DATOS AERONÁUTICA  
 AERONAUTICAL DATA BASE REQUIREMENTS**

**PROCEDIMIENTOS DE APROXIMACIÓN POR INSTRUMENTOS / INSTRUMENT APPROACH PROCEDURES**

**RWY 01 ILS Z**

PUNTO POINT	LATITUD LATITUDE	LONGITUD LONGITUDE	AZIMUT VERDADERO TRUE BEARING	DISTANCIA DME DISTANCE DME (NM)
TENDA (IAF)	28°32'00.0"N	013°38'26.4"W	062.54° (FTV)	13.33 DME FTV
SOTAD (IAF)	27°58'30.7"N	013°51'18.5"W	178.95° (FTV)	27.27 DME FTV
SIRPU (IAF)	28°09'54.1"N	014°06'23.9"W	218.94° (FTV)	20.44 DME FTV
LIRBU (IF)	28°13'49.4"N	013°52'15.9"W	181.67° (LOC IFV)	12.66 DME ILS
FAP	28°19'04.6"N	013°52'05.6"W	181.67° (LOC IFV)	7.42 DME ILS
Aproximación final de precisión - Ángulo de descenso (Pendiente) Precision final approach - Descent angle (Slope)				3.00° (5.24%)

**TRAMO / SEGMENT RNAV 1**

DESCRIPCIÓN TEXTUAL TEXTUAL DESCRIPTION	DESCRIPCIÓN ABREVIADA ABBREVIATED DESCRIPTION	CÓDIGO DESCRIPTOR DE TRAYECTORIA PREVISTO EXPECTED PATH TERMINATOR CODING	SOBREVUELO REQUERIDO FLY-OVER REQUIRED
SOTAD [HM;L;T310.2;1min] a/at 5000 ft o superior/or above a/at 220 kt o inferior/or below	SOTAD [HM;L;T310.2;1min;A5000+;K220-]	IF	-
A/To DEMEX a/at 2700 ft o superior/or above	DEMEX [A2700+]	TF	-
A/To LIRBU a/at 2700 ft (IF) o superior/or above	LIRBU [A2700+]	TF	-

**COORDENADAS WAYPOINTS / WAYPOINTS COORDINATES**

WAYPOINT	COORDENADAS COORDINATES
SOTAD (IAF)	27°58'30.7400"N 013°51'18.4700"W
DEMEX	28°12'01.8165"N 013°50'23.7670"W
LIRBU (IF)	28°13'49.4105"N 013°52'15.9210"W