

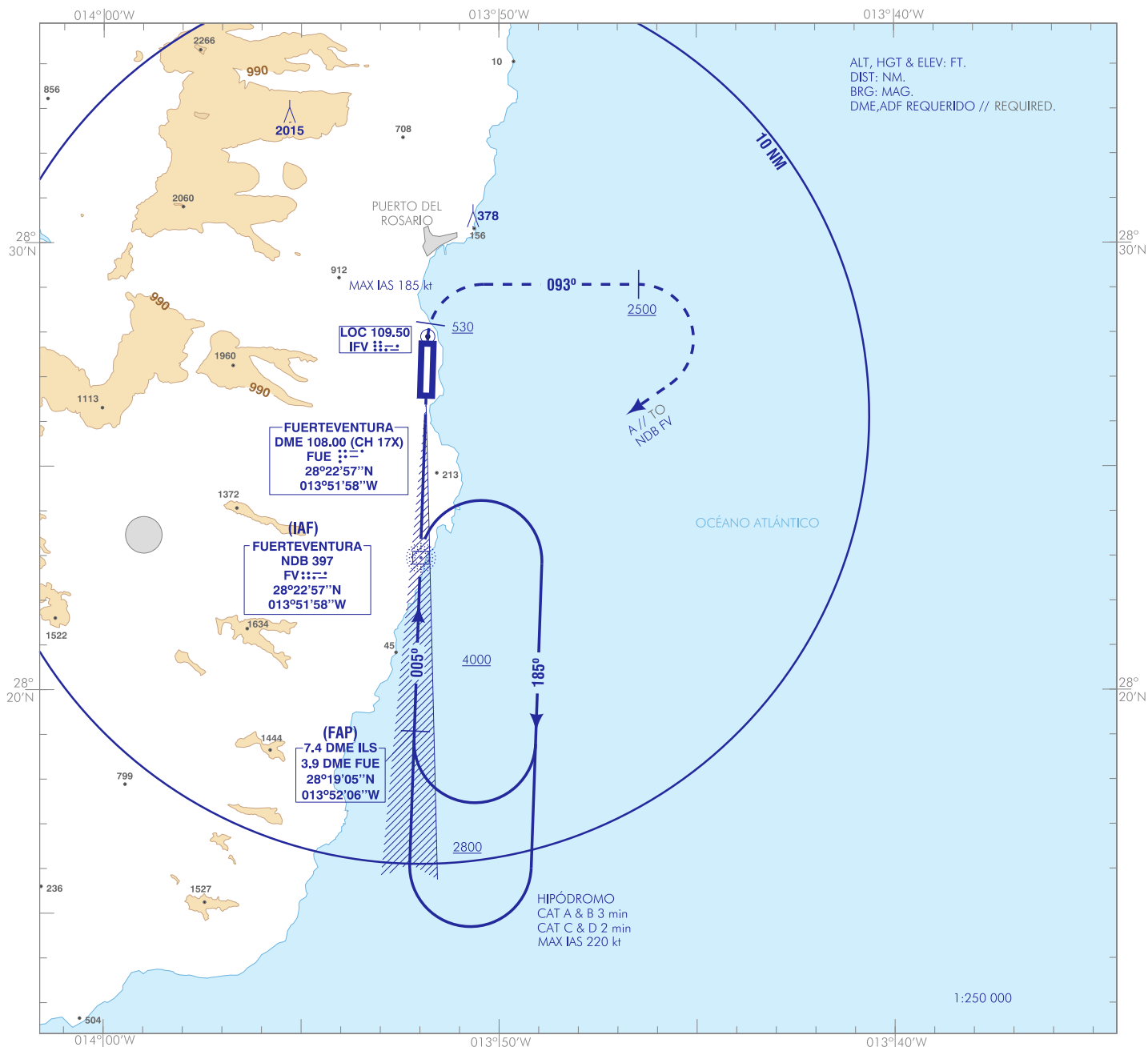
Obstáculos de más de 100 m no actualizados, ver correcciones manuscritas GEN 0.5 // Obstacles of more than 100 m not up-to-date, see hand amendments on section GEN 0.5

CARTA DE APROXIMACIÓN POR INSTRUMENTOS-OACI

ELEV AD 83
83
VAR 4°W (2020)

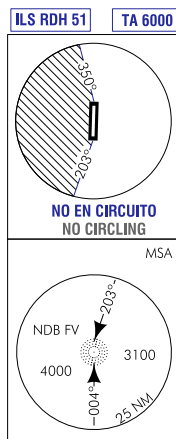
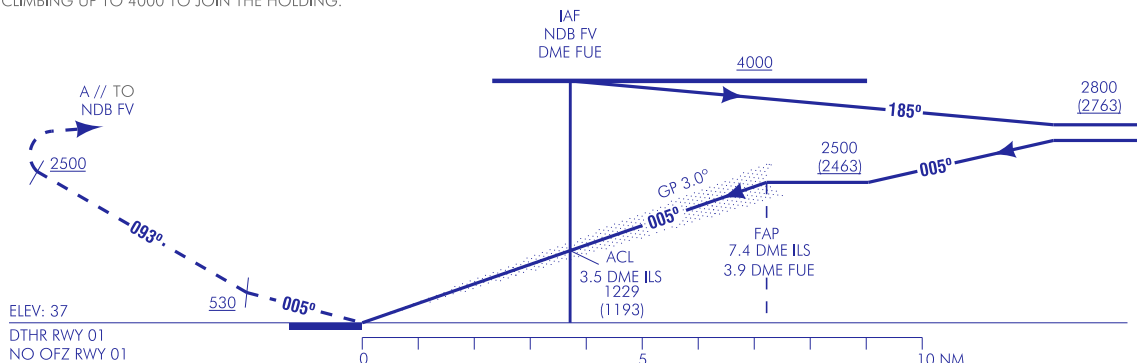
APP 129.300
TWR 118.475
GMC 121.700
ATIS 118.650

FUERTEVENTURA
ILS X
RWY 01



FRUSTRADA: SUBIR EN RUMBO MAGNÉTICO 005° HASTA ALCANZAR 530. VIRAR A LA DERECHA (IAS MAX 185 kt) A RUMBO MAGNÉTICO 093° HASTA ALCANZAR 2500. VIRAR A LA DERECHA DIRECTO A NDB FV SUBIENDO A 4000 PARA INTEGRARSE A LA ESPERA.

MISED APCH: CLIMB ON MAGNETIC HEADING 005° UNTIL REACH 530. TURN RIGHT (MAX IAS 185 kt) TO MAGNETIC HEADING 093° TO REACH 2500. TURN RIGHT DIRECT TO NDB FV CLIMBING UP TO 4000 TO JOIN THE HOLDING.



HGT REF ELEV DTHR RWY 01

OCA/H		A	B	C	D
STA	CAT I	272 (235)	284 (247)	292 (255)	303 (266)
	En circuito (H) sobre Circling (H) over 83	1030 (950)	1130 (1050)	1400 (1320)	

GS	kt	80	100	120	140	160	180
FAP-THR: 7.4 NM	min:s	5:34	4:27	3:43	3:11	2:47	2:28
FAP-MAPT:	min:s						
ROD: 5.2 %	ft/min	425	531	637	743	849	955

ALT/HGT DME (ILS) FNA												
13	12	11	10	9	8	7	6	5	4	3	2	1
						2370 (2330)	2040 (2000)	1710 (1670)	1380 (1340)	1060 (1020)	730 (700)	410 (380)

CAMBIOS: OBST.
CHANGES: OBST.

FUERTEVENTURA AD

REQUISITOS DE LA BASE DE DATOS AERONÁUTICA
AERONAUTICAL DATABASE REQUIREMENTS

PROCEDIMIENTOS DE APROXIMACIÓN POR INSTRUMENTOS // INSTRUMENT APPROACH PROCEDURES

ILS X RWY 01

PUNTO POINT	LATITUD LATITUDE	LONGITUD LONGITUDE	AZIMUT VERDADERO TRUE BEARING	DISTANCIA DME DME DISTANCE (NM)
NDB FV (IAF)	28°22'57.3"N	013°51'58.4"W	-	-
FAP	28°19'04.6"N	013°52'05.6"W	181.67° (LOC IFV)	7.42 DME ILS
Aproximación final de precisión - Pendiente (Ángulo de descenso) // Precision final approach - Slope (Descent angle)				5.24% (3.00°)