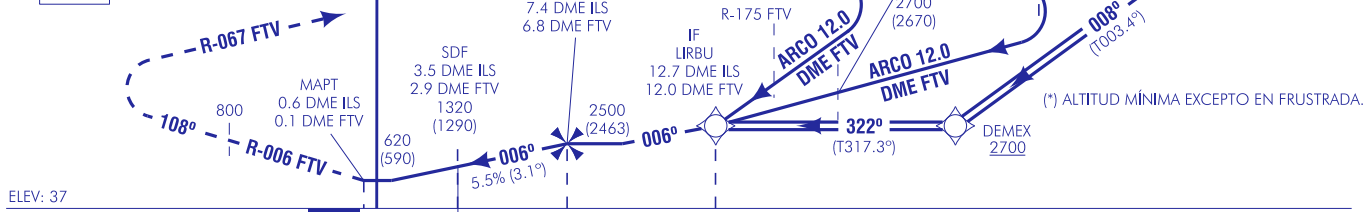


CAMBIOS: RUMBO DE ALEJAMIENTO DE LA ESPERA SOBRE EL IAF TENDA.

FRUSTRADA: SUBIR EN R-006 FTV HASTA ALCANZAR 800 ft. VIRAR A LA DERECHA (IAS MAX 185 kt) A RUMBO MAGNÉTICO 108° PARA INTERCEPTAR Y SEGUIR R-067 FTV. PROCEDER HASTA TENDA ASCIENDIENDO A 4000 ft PARA INTEGRARSE A LA ESPERA.

NO A ESCALA

TA 6000



ELEV: 37

THR DESPLAZADO RWY 01

HGT REF ELEV THR DESPLAZADO RWY 01

OCA/H	A	B	C	D
		620 (590)		
STA	2.5%			
En circuito (H) sobre 83		1030 (950)	1130 (1050)	1400 (1320)

GS	kt	80	100	120	140	160	180
FAF-THR: 7.4 NM	min:s	5:34	4:27	3:43	3:11	2:47	2:28
FAF-MAPT:	min:s						
ROD: 5.5%	ft/min	443	553	664	775	885	996
ALT/HGT DME (ILS) FNA							
13 DME	12 DME	11 DME	10 DME	9 DME	8 DME	7 DME	6 DME
						2420 (2380)	2080 (2050)
						1750 (1710)	1420 (1380)
						1090 (1050)	760 (720)

FUERTEVENTURA AD

**REQUISITOS DE LA BASE DE DATOS AERONÁUTICA
 AERONAUTICAL DATA BASE REQUIREMENTS**

PROCEDIMIENTOS DE APROXIMACIÓN POR INSTRUMENTOS / INSTRUMENT APPROACH PROCEDURES

RWY 01 LOC Z

PUNTO POINT	LATITUD LATITUDE	LONGITUD LONGITUDE	AZIMUT VERDADERO TRUE BEARING	DISTANCIA DME DISTANCE DME (NM)
TENDA (IAF)	28°32'00.0"N	013°38'26.4"W	062.54° (FTV)	13.33 DME FTV
SOTAD (IAF)	27°58'30.7"N	013°51'18.5"W	178.95° (FTV)	27.27 DME FTV
SIRPU (IAF)	28°09'54.1"N	014°06'23.9"W	218.94° (FTV)	20.44 DME FTV
LIRBU (IF)	28°13'49.4"N	013°52'15.9"W	181.67° (LOC IFV)	12.66 DME ILS
FAF	28°19'04.6"N	013°52'05.6"W	181.67° (LOC IFV)	7.42 DME ILS
MAPT	28°25'57.7"N	013°51'51.9"W	181.67° (LOC IFV)	0.55 DME ILS
Aproximación final de no precisión - Ángulo de descenso (Pendiente) Non-precision final approach - Descent angle (Slope)				3.13° (5.46%)

TRAMO / SEGMENT RNAV 1

DESCRIPCIÓN TEXTUAL TEXTUAL DESCRIPTION	DESCRIPCIÓN ABREVIADA ABBREVIATED DESCRIPTION	CÓDIGO DESCRIPTOR DE TRAYECTORIA PREVISTO EXPECTED PATH TERMINATOR CODING	SOBREVUELO REQUERIDO FLY-OVER REQUIRED
SOTAD [HM;L;T310.2;1min] a/at 5000 ft o superior/or above a/at 220 kt o inferior/or below	SOTAD [HM;L;T310.2;1min;A5000+; K220-]	IF	-
A/To DEMEX a/at 2700 ft o superior/or above	DEMEX [A2700+]	TF	-
A/To LIRBU a/at 2700 ft (IF) o superior/or above	LIRBU [A2700+]	TF	-

COORDENADAS WAYPOINTS / WAYPOINTS COORDINATES

WAYPOINT	COORDENADAS COORDINATES
SOTAD (IAF)	27°58'30.7400"N 013°51'18.4700"W
DEMEX	28°12'01.8165"N 013°50'23.7670"W
LIRBU (IF)	28°13'49.4105"N 013°52'15.9210"W