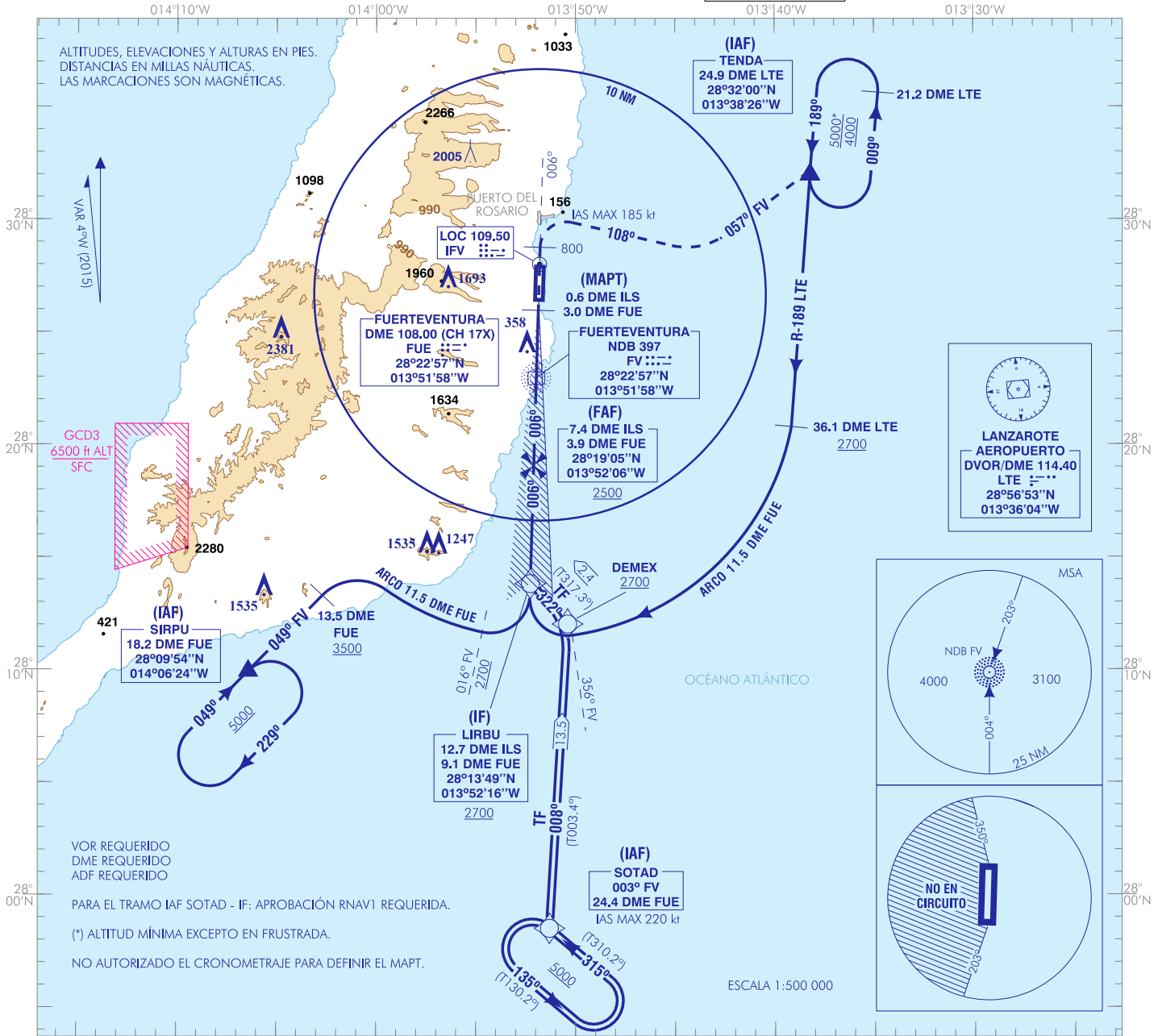


CARTA DE APROXIMACIÓN
POR INSTRUMENTOS-OACI

ELEV AD
83

APP 129.300
TWR 118.475
GMC 121.700
ATIS 118.650

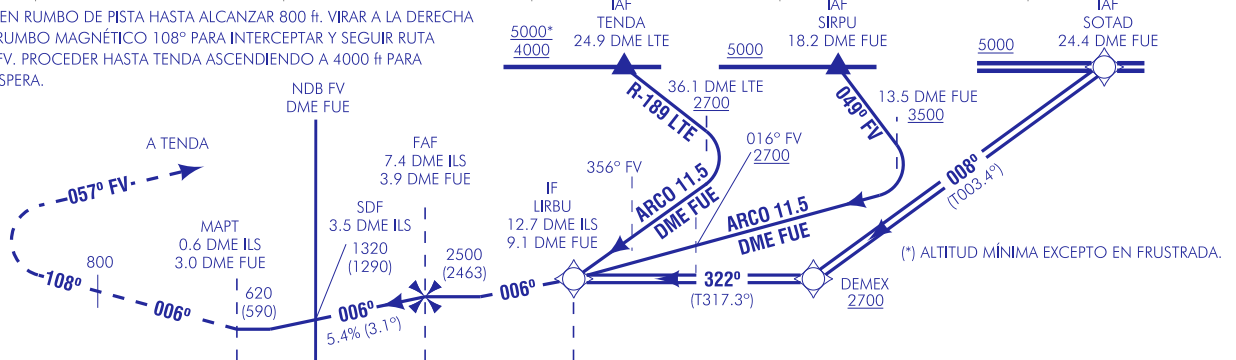
FUERTEVENTURA
LOC Y
RWY 01



FRUSTRADA: SUBIR EN RUMBO DE PISTA HASTA ALCANZAR 800 ft. VIRAR A LA DERECHA (IAS MAX 185 kt) A RUMBO MAGNÉTICO 108° PARA INTERCEPTAR Y SEGUIR RUTA MAGNÉTICA 057° FV. PROCEDER HASTA TENDA ASCIENDIENDO A 4000 ft PARA INTEGRARSE A LA ESPERA.

NO A ESCALA

TA 6000



ELEV: 37

THR DESPLAZADO RWY 01

HGT REF ELEV THR DESPLAZADO RWY 01

OCA/H	A	B	C	D
2.5%	620 (590)			
STA				
En círculo (H) sobre 83	1030 (950)	1130 (1050)	1400 (1320)	

GS	kt	80	100	120	140	160	180
FAP-THR: 7.4 NM	min:s						
FAP-MAPT:	min:s						
ROD: 5.4%	ft/min	434	542	650	759	867	976
ALT/HGT DME (ILS) FNA							
13 DME	12 DME	11 DME	10 DME	9 DME	8 DME	7 DME	6 DME
						2370 (2330)	2040 (2010)
						1720 (1680)	1390 (1360)
						1070 (1030)	740 (710)

CAMBIOS: NUEVO PROCEDIMIENTO.

FUERTEVENTURA AD

REQUISITOS DE LA BASE DE DATOS AERONÁUTICA
AERONAUTICAL DATABASE REQUIREMENTS

PROCEDIMIENTOS DE APROXIMACIÓN POR INSTRUMENTOS // INSTRUMENT APPROACH PROCEDURES

LOC Y RWY 01

PUNTO POINT	LATITUD LATITUDE	LONGITUD LONGITUDE	AZIMUT VERDADERO TRUE BEARING	DISTANCIA DME DME DISTANCE (NM)
TENDA (IAF)	28°32'00.0"N	013°38'26.4"W	052.85° (FV)	14.96 DME FUE
SOTAD (IAF)	27°58'30.7"N	013°51'18.5"W	178.62° (FV)	24.38 DME FUE
SIRPU (IAF)	28°09'54.1"N	014°06'23.9"W	224.43° (FV)	18.21 DME FUE
LIRBU (IF)	28°13'49.4"N	013°52'15.9"W	181.67° (LOC IFV)	12.66 DME ILS
FAF	28°19'04.6"N	013°52'05.6"W	181.67° (LOC IFV)	7.42 DME ILS
MAPT	28°25'57.7"N	013°51'51.9"W	181.67° (LOC IFV)	0.55 DME ILS
Aproximación final de no precisión - Pendiente (Ángulo de descenso) // Non-precision final approach - Slope (Descent angle)				5.35% (3.06°)

TRAMO // SEGMENT RNAV 1

DESCRIPCIÓN TEXTUAL TEXTUAL DESCRIPTION	DESCRIPCIÓN ABREVIADA ABBREVIATED DESCRIPTION	CÓDIGO DESCRIPTOR DE TRAYECTORIA PREVISTO EXPECTED PATH TERMINATOR CODING	SOBREVUELO REQUERIDO FLY-OVER REQUIRED
SOTAD [HM;L;T310.2;1min] a // at 5000 ft o superior // or above a // at 220 kt o inferior // or below	SOTAD [HM;L;T310.2;1min;A5000+; K220-]	IF	-
A // To DEMEX a // at 2700 ft o superior // or above	DEMEX [A2700+]	TF	-
A // To LIRBU a // at 2700 ft (IF) o superior // or above	LIRBU [A2700+]	TF	-

COORDENADAS WAYPOINTS // WAYPOINTS COORDINATES

WPT	COORD
SOTAD (IAF)	27°58'30.7400"N 013°51'18.4700"W
DEMEX	28°12'01.8165"N 013°50'23.7670"W
LIRBU (IF)	28°13'49.4105"N 013°52'15.9210"W