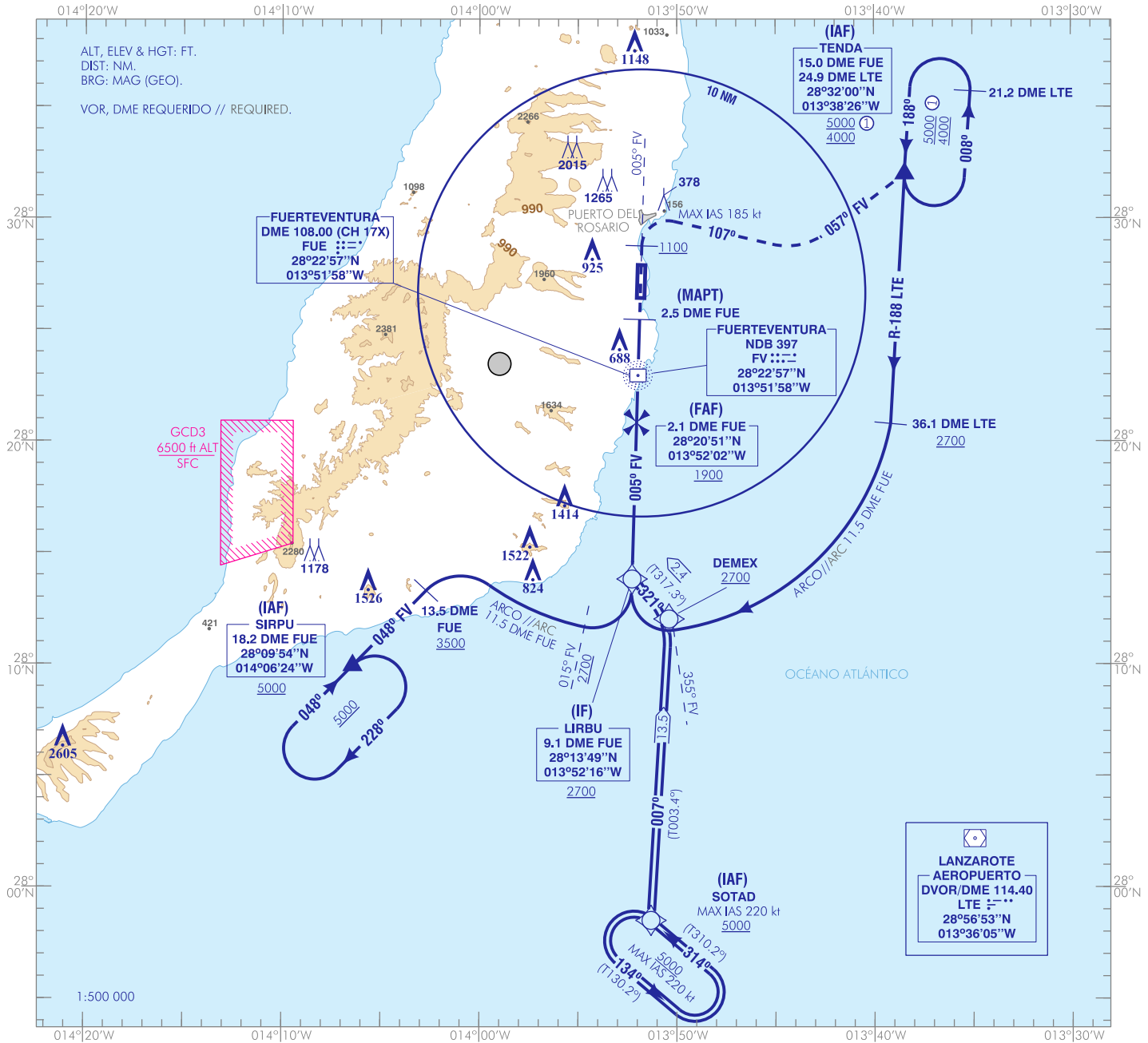


CARTA DE APROXIMACIÓN
POR INSTRUMENTOS-OACI

ELEV AD
83
VAR 4°W (2020)

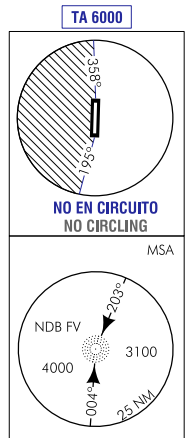
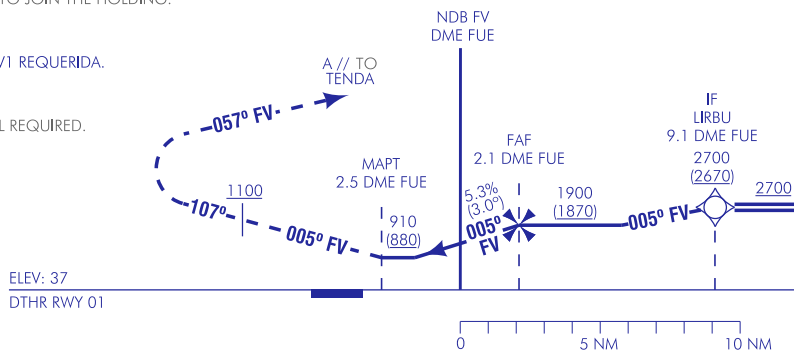
APP 129.300
TWR 118.475
GMC 121.700
ATIS 118.650

FUERTEVENTURA
NDB
RWY 01



FRUSTRADA: SUBIR EN RUTA MAGNÉTICA 005° FV HASTA ALCANZAR 1100. VIRAR A LA DERECHA (IAS MAX 185 kt) A RUMBO MAGNÉTICO 107° PARA INTERCEPTAR Y SEGUIR RUTA MAGNÉTICA 057° FV. SEGUIR HASTA TENDA ASCIENDIENDO A 4000 PARA INTEGRARSE A LA ESPERA.
MISSED APCH: CLIMB ON MAGNETIC TRACK 005° FV UNTIL REACH 1100. TURN RIGTH (MAX IAS 185 kt) TO MAGNETIC HEADING 107° TO INTERCEPT AND FOLLOW MAGNETIC TRACK 057° FV. FOLLOW TO TENDA CLIMBING UP TO 4000 TO JOIN THE HOLDING.

- NOTAS:
 - TRAMO IAF SOTAD - IF: APROBACIÓN RNAV1 REQUERIDA.
 ① ALT MNM EXCEPTO EN FRUSTRADA.
 NOTES:
 - IAF SOTAD - IF SEGMENT: RNAV1 APPROVAL REQUIRED.
 ① MNM ALT EXCEPT MISSED APPROACH.



HGT REF ELEV DTHR RWY 01

OCA/H	A	B	C	D
2.5%		910 (880)		
STA				
En círculo (H) sobre Circling (H) over 83	1030 (950)	1280 (1200)	1380 (1300)	1400 (1320)

GS	kt	80	100	120	140	160	180
FAP-THR: 7.4 NM	min:s						
FAF-MAPT:	min:s	NO AUTORIZADO EL CRONOMETRAJE // TIMING NOT AUTHORIZED					
ROD: 5.3 %	ft/min	427	534	641	748	855	962

ALT/HGT DME (FUE) FNA										
9	8	7	6	5	4	3	2	1	0	
							1870 (1840)	1550 (1520)	1230 (1190)	910 (870)

CAMBIOS: CORRECCIÓN DESCRIPCIÓN DE FRUSTRADA. CHANGES: CORRECTION OF MISSED APCH DESCRIPTION.

FUERTEVENTURA AD

REQUISITOS DE LA BASE DE DATOS AERONÁUTICA
 AERONAUTICAL DATABASE REQUIREMENTS

PROCEDIMIENTOS DE APROXIMACIÓN POR INSTRUMENTOS // INSTRUMENT APPROACH PROCEDURES

NDB RWY 01

PUNTO POINT	LAT	LONG	AZIMUT VERDADERO TRUE BEARING	DISTANCIA DME DME DISTANCE (NM)
TENDA (IAF)	28°32'00.0"N	013°38'26.4"W	052.85° (FV)	14.96 DME FUE
SOTAD (IAF)	27°58'30.7"N	013°51'18.5"W	178.62° (FV)	24.38 DME FUE
SIRPU (IAF)	28°09'54.1"N	014°06'23.9"W	224.43° (FV)	18.21 DME FUE
LIRBU (IF)	28°13'49.4"N	013°52'15.9"W	181.62° (FV)	9.10 DME FUE
FAF	28°20'50.6"N	013°52'02.4"W	181.62° (FV)	2.10 DME FUE
MAPT	28°25'27.2"N	013°51'53.6"W	001.62° (FV)	2.50 DME FUE
Aproximación final de no precisión - Pendiente (Ángulo de descenso) // Non-precision final approach - Slope (Descent angle)				5.28% (3.02°)

COORDENADAS WAYPOINTS // WAYPOINTS COORDINATES

WPT	COORD
DEMEX	28°12'01.8"N 013°50'23.8"W
LIRBU (IF)	28°13'49.4"N 013°52'15.9"W
SOTAD (IAF)	27°58'30.7"N 013°51'18.5"W

DESCRIPCIÓN TABULAR DEL PROCEDIMIENTO
 PROCEDURE TABULAR DESCRIPTION

Número de serie Serial number	Descriptor de trayectoria Path Terminator	Identificador de punto de recorrido Waypoint identifier	Sobrevuelo Fly-over	Curso/Derrota Course/Track °M (°T)	Variación magnética Magnetic variation	Distancia Distance (NM)	Dirección de viraje Turn direction	Altitud Altitude (ft)	Velocidad Speed (kt)	VPA/TCH (°/ft)	Especificación de navegación Navigation specification
SOTAD (IAF)											
001	IF	SOTAD	-	-	+3.7	-	-	+5000	-220	-	RNAV1
002	TF	DEMEX	-	007 (003.4)	+3.7	13.5	-	+2700	-	-	RNAV1
003	TF	LIRBU	-	321 (317.3)	+3.7	2.4	-	+2700	-	-	RNAV1

CIRCUITOS DE ESPERA // HOLDING PATTERN

Descriptor de trayectoria Path terminator	Identificador de punto de recorrido Waypoint identifier	Sobrevuelo Fly-over	Curso/Derrota Course/Track °M (°T)	Variación magnética Magnetic variation	Distancia/ Tiempo de alejamiento Distance/ Outbound time	Dirección de viraje Turn direction	Altitud MNM MNM altitude (ft)	Altitud MAX MAX altitude (ft)	Velocidad Speed (kt)	Especificación de navegación Navigation specification
HM	SOTAD	-	314 (310.2)	+3.7	-	L	5000	-	-220	RNAV1