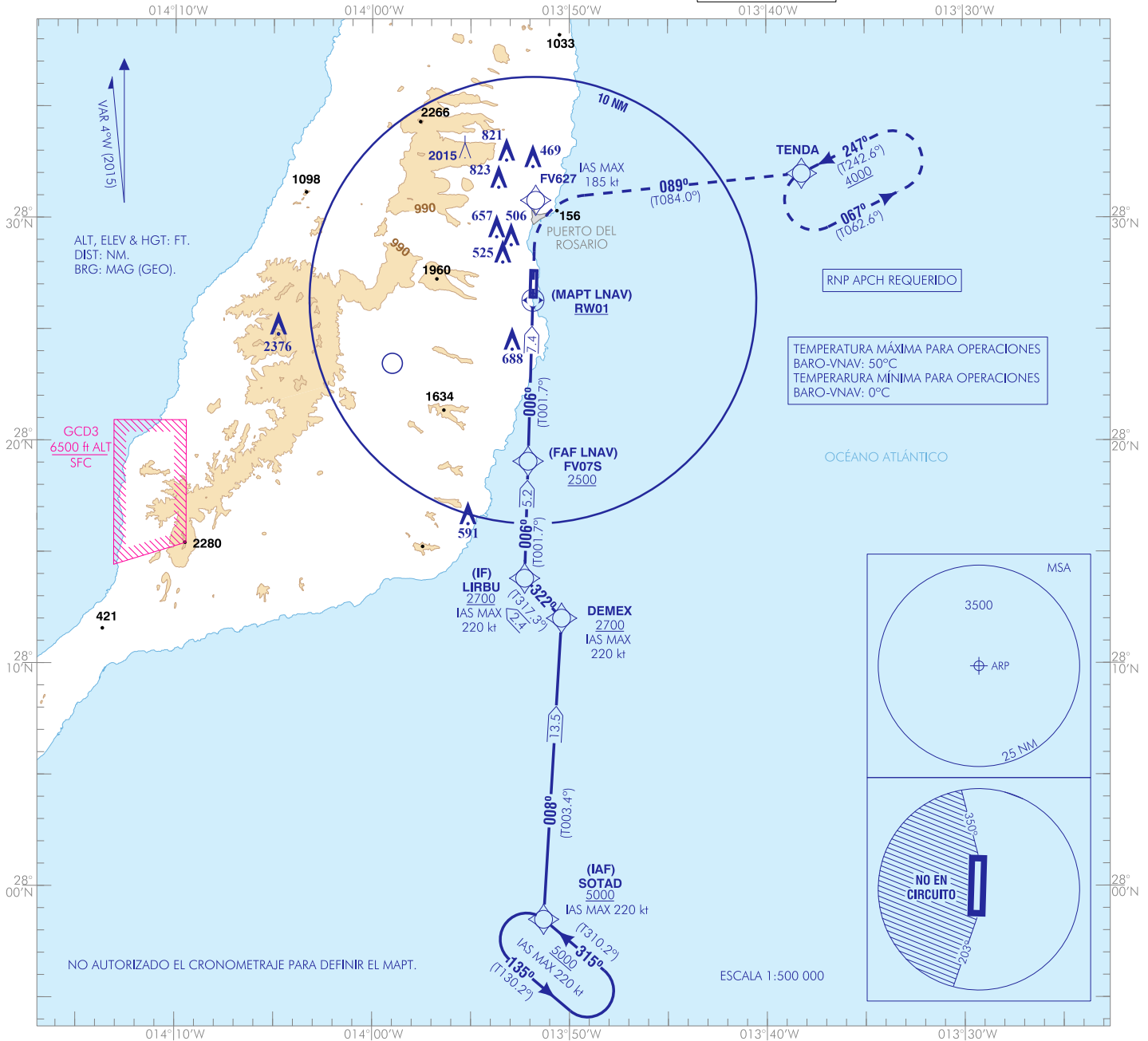


CARTA DE APROXIMACIÓN
POR INSTRUMENTOS-OACI

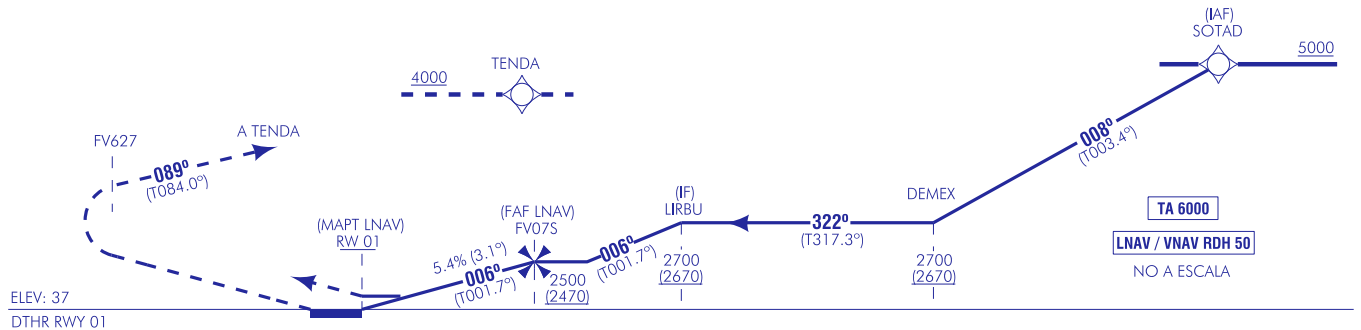
ELEV AD
83

APP 129.300
TWR 118.475
GMC 121.700
ATIS 118.650

FUERTEVENTURA
RNP
RWY 01



FRUSTRADA: SUBIR DIRECTO A FV627. VIRAR A LA DERECHA A TENDA (IAS MAX 185 kt) PARA INCORPORARSE A LA ESPERA A 4000 ft.



HGT REF ELEV DTHR RWY 01

CAMBIOS: CUADRO OCA/H.

OCA/H		A	B	C	D
STA	LNAV 2.5%	840 (810)			
	LNAV / VNAV 2.5%	610 (580)	620 (590)	630 (600)	630 (600)
En circuito (H) sobre 83		850 (770)	1010 (930)	1220 (1140)	1270 (1190)

GS	kt	80	100	120	140	160	180					
FAP-THR:	min:s											
FAP-MAPT:	min:s											
ROD: 5.4%	ft/min	434	542	650	759	867	976					
ALT/HGT RW01 FNA												
13 NM	12 NM	11 NM	10 NM	9 NM	8 NM	7 NM	6 NM	5 NM	4 NM	3 NM	2 NM	1 NM
						2370 (2330)	2040 (2010)	1720 (1680)	1390 (1360)	1070 (1030)	740 (710)	

22-APR-21 (AMDT 340/21)

AD 2-GCFV IAC/8.1

INTENCIONADAMENTE EN BLANCO
INTENTIONALLY BLANK

FUERTEVENTURA AD

REQUISITOS DE LA BASE DE DATOS AERONÁUTICA
AERONAUTICAL DATA BASE REQUIREMENTS

PROCEDIMIENTOS DE APROXIMACIÓN POR INSTRUMENTOS // INSTRUMENT APPROACH PROCEDURES

RNP RWY 01

COORDENADAS WAYPOINTS // WAYPOINTS COORDINATES	
WAYPOINT	COORD
DEMEX	28°12'01.8"N 013°50'23.8"W
FV07S (FAF LNAV)	28°19'04.6"N 013°52'05.6"W
FV627	28°30'47.2"N 013°51'42.4"W
LIRBU (IF)	28°13'49.4"N 013°52'15.9"W
RW01 (MAPT LNAV)	28°26'30.7"N 013°51'50.8"W
SOTAD (IAF)	27°58'30.7"N 013°51'18.5"W
TENDA	28°32'00.0"N 013°38'26.4"W

Aproximación final de no precisión - Pendiente (Ángulo de descenso) // Non-precision final approach - Slope (Descent angle)	5.35% (3.06°)
-----------------------------------------------------------------------------------------------------------------------------	---------------

Aproximación final APV Baro (LNAV/VNAV) - Pendiente (Ángulo de descenso) // APV Baro final approach (LNAV/VNAV) - Slope (Descent angle)	5.35% (3.06°)
-----------------------------------------------------------------------------------------------------------------------------------------	---------------

DESCRIPCIÓN TABULAR DEL PROCEDIMIENTO: TRAMO INICIAL
PROCEDURE TABULAR DESCRIPTION: INITIAL SEGMENT

Número de serie Serial number	Descriptor de trayectoria Path Terminator	Identificador de punto de recorrido Waypoint identifier	Sobrevuelo Fly-over	Curso/derrota Course/Track °M (°T)	Variación magnética Magnetic variation	Distancia Distance (NM)	Dirección de viraje Turn direction	Altitud Altitude (ft)	Velocidad Speed (kt)	VPA/TCH (°/ft)	Especificación de navegación Navigation specification
SOTAD (IAF)											
001	IF	SOTAD	-	-	+4.5	-	-	+5000	-220	-	RNP APCH
002	TF	DEMEX	-	008 (003.4)	+4.5	13.5	L	+2700	-220	-	RNP APCH
003	TF	LIRBU	-	322 (317.3)	+4.5	2.4	R	+2700	-220	-	RNP APCH
004	TF	FV07S	-	006 (001.7)	+4.5	5.2	-	+2500	-	-	RNP APCH
005	TF	RW01	Y	006 (001.7)	+4.5	7.4	-	+87	-	-3.06/50	RNP APCH
006	DF	FV627	-	-	+4.5	-	R	-	-185	-	RNP APCH
007	TF	TENDA	-	089 (084.0)	+4.5	11.7	-	+4000	-	-	RNP APCH

CIRCUITOS DE ESPERA // HOLDING PATTERN

Número de serie Serial number	Descriptor de trayectoria Path Terminator	Identificador de punto de recorrido Waypoint identifier	Sobrevuelo Fly-over	Curso/derrota Course/Track °M (°T)	Variación magnética Magnetic variation	Distancia/ Tiempo de alejamiento Distance/ Outbound time	Dirección de viraje Turn direction	Altitud MNM MNM altitude (ft)	Altitud MAX MAX altitude (ft)	Velocidad Speed (kt)	Especificación de navegación Navigation specification
-	HM	SOTAD	-	315 (310.2)	+4.5	-	L	5000	-	-220	RNP APCH
-	HM	TENDA	-	247 (242.6)	+4.5	-	L	4000	-	-	RNP APCH

→ OBSTÁCULOS QUE VULNERAN LA VSS // OBSTACLES WHICH PENETRATE THE VSS

OBSTÁCULOS OBSTACLES	RWY	LATITUD LATITUDE	LONGITUD LONGITUDE	HGT (ft)	ALT (ft)
Terreno // Ground	01	28°26'28.0"N	013°51'56.2"W	0	48

INTENCIONADAMENTE EN BLANCO
INTENTIONALLY BLANK