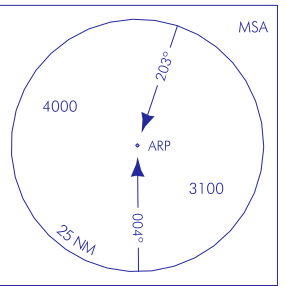


**PROCEDIMIENTOS DE SALIDA
DEPARTURE PROCEDURES
RNAV1 RWY 01**



AD ELEV: 83 ft

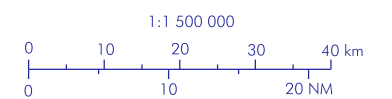
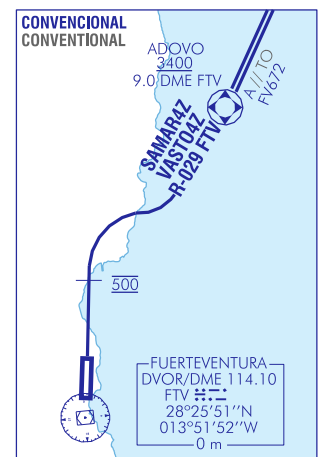
Se requiere aprobación RNAV1 // RNAV1 approval required.

Se requiere DME/DME // DME/DME required.

IAS MAX 250 kt hasta alcanzar FL100
MAX IAS 250 kt until reaching FL100.

Los DME asociados a los ILS no deberán utilizarse para estas salidas RNAV1 // DME associated with ILS may not be used for these departures RNAV1.

NOTAS, RESTRICCIONES, OBSTÁCULOS CERCANOS QUE VULNERAN LAS OIS: VER DESCRIPCIÓN TEXTUAL.
NOTES, RESTRICTIONS, CLOSE-IN OBSTACLES WHICH PENETRATE THE OIS: SEE TEXTUAL DESCRIPTION.



INTENCIONADAMENTE EN BLANCO
INTENTIONALLY BLANK



FUERTEVENTURA AD

SALIDAS NORMALIZADAS POR INSTRUMENTOS (SID) RNAV (DME/DME)

Carta incluida en el Área de reducción de velocidad de Canarias TMA: IAS MAX 250 kt a FL100 o inferior excepto vuelos militares en misiones operativas o de defensa aérea o cuando sus características de operación no lo permitan.

Se requiere aprobación RNAV1.
Se requiere DME/DME.

PISTA 01

NOTAS APLICABLES A TODAS LAS SID:

- IAS MAX 250 kt hasta alcanzar FL100.
- El procedimiento RNAV (DME/DME) comenzará una vez finalizado el ascenso inicial convencional en el waypoint: ADOVO.

ASCENSO INICIAL CONVENCIONAL

Subir en rumbo de pista hasta alcanzar 500 ft. Virar a la derecha para interceptar y seguir R-029 FTV directo a ADOVO a 3400 ft o superior. Pendiente mínima de ascenso 7.5% hasta 3400 ft.

AUTORIZACIÓN INICIAL ATC: Ascender a FL120 y esperar posterior autorización.

STANDARD INSTRUMENT DEPARTURES (SID) RNAV (DME/DME)

Chart included in the Canarias TMA Speed Adjustment Area: IAS MAX 250 kt at FL100 or below, except military flights on operational or air defence missions or when the operational characteristics do not allow for it.

RNAV1 approval required.
DME/DME required.

RUNWAY 01

NOTES APPLICABLE TO ALL SID:

- IAS MAX 250 kt until reaching FL100.
- The RNAV (DME/DME) procedure will start once the initial conventional climbing has been finished at the waypoint: ADOVO.

INITIAL CONVENTIONAL CLIMBING

Climb on runway heading until reaching 500 ft. Turn right to intercept and follow R-029 FTV direct to ADOVO at 3400 ft or above. Minimum climb gradient of 7.5% up to 3400 ft.

INITIAL ATC CLEARANCE: Climb to FL120 and wait for further clearance.

COORDENADAS WAYPOINTS // WAYPOINTS COORDINATES	
WAYPOINT	COORD
ADOVO	28°34'05.4088"N 013°47'41.6409"W
ARVEM	29°21'28.5194"N 013°35'08.5230"W
FV672	28°41'24.8000"N 013°43'58.4500"W
GILDI	30°08'20.1591"N 013°33'20.1641"W
DVOR/DME LTE	28°56'53.1183"N 013°36'04.4274"W
PEPES	30°37'03.9802"N 014°15'56.9656"W
SAMAR	30°53'59.0000"N 014°24'56.0000"W
VASTO	30°30'34.0000"N 013°34'22.0000"W

DESCRIPCIÓN FORMAL FORMAL DESCRIPTION	DESCRIPCIÓN ABREVIADA ABBREVIATED DESCRIPTION	Código Path Terminator Previsto Expected Path Terminator Coding	Fly-Over Requerido Fly-Over Required
Carta incluida en el Área de reducción de velocidad de Canarias TMA: IAS MAX 250 kt a FL100 o inferior excepto vuelos militares en misiones operativas o de defensa aérea o cuando sus características de operación no lo permitan. // Chart included in the Canarias TMA Speed Adjustment Area: IAS MAX 250 kt at FL100 or below, except military flights on operational or air defence missions or when the operational characteristics do not allow for it.			
SAMAR4Z RNAV1 (DME/DME)			
ADOVO a o por encima de 3400 ft. A FV672 a o por encima de FL70. A LTE a o por encima de FL120, viraje a la izquierda. A PEPES, a o por encima de FL260, viraje a la izquierda. A SAMAR a o por encima de FL340. ADOVO at or above 3400 ft. To FV672 at or above FL70. To LTE at or above FL120, turn left. To PEPES, at or above FL260, turn left. To SAMAR at or above FL340.	ADOVO (A3400+) FV672 [F070+] - LTE [F120+;L]- PEPES [F260+;L]- SAMAR [F340+] -	IF TF TF TF TF	Y - - - Y
VASTO4Z RNAV1 (DME/DME)			
ADOVO a o por encima de 3400 ft. A FV672 a o por encima de FL70. A LTE a o por encima de FL120, viraje a la izquierda. A ARVEM. A GILDI, a o por encima de FL120. A VASTO a o por encima de FL160. ADOVO at or above 3400 ft. To FV672 at or above FL70. To LTE at or above FL120, turn left. To ARVEM. To GILDI, at or above FL120. To VASTO at or above FL160.	ADOVO (A3400+) FV672 [F070+] - LTE [F120+;L]- ARVEM - GILDI [F120+] - VASTO [F160+] -	IF TF TF TF TF TF	Y - - - - Y

Número de serie Serial number	Descriptor de trayectoria Path Terminator	Identificador de punto de recorrido Waypoint identifier	Sobrevuelo Fly-over	Curso/derrota Course/Track °M (°T)	Variación magnética Magnetic variation	Distancia Distance (NM)	Dirección de viraje Turn direction	Altitud Altitude (ft)	Velocidad Speed (kt)	VPA/TCH (°/ft)	Especificación de navegación Navigation specification
SAMAR4Z RNAV1 (DME/DME)											
01	IF	<u>ADOVO</u>	Y	–	-5.3	–	–	+3400	–	–	RNAV1 DME/DME
02	TF	FV672	–	029 (024.1)	-5.3	8.0	–	+FL70	–	7.5	RNAV1 DME/DME
03	TF	LTE	–	029 (024.2)	-5.3	16.9	L	+FL120	–	5.0	RNAV1 DME/DME
04	TF	PEPES	–	346 (341.0)	-5.3	105.8	L	+FL260	–	3.3	RNAV1 DME/DME
05	TF	<u>SAMAR</u>	Y	341 (335.4)	-5.3	18.6	–	+FL340	–	3.3	RNAV1 DME/DME
VASTO4Z RNAV1 (DME/DME)											
01	IF	<u>ADOVO</u>	Y	–	-5.3	–	–	+3400	–	–	RNAV1 DME/DME
02	TF	FV672	–	029 (024.1)	-5.3	8.0	–	+FL70	–	7.5	RNAV1 DME/DME
03	TF	LTE	–	029 (024.2)	-5.3	16.9	L	+FL120	–	5.0	RNAV1 DME/DME
04	TF	ARVEM	–	007 (001.9)	-5.3	24.5	–	–	–	3.3	RNAV1 DME/DME
05	TF	GILDI	–	007 (001.9)	-5.3	46.8	–	+FL120	–	3.3	RNAV1 DME/DME
06	TF	<u>VASTO</u>	Y	003 (357.7)	-5.3	22.2	–	+FL160	–	3.3	RNAV1 DME/DME

OBSTÁCULOS CERCANOS // CLOSE-IN OBSTACLES

OBSTÁCULOS OBSTACLES	RWY	LATITUD LATITUDE	LONGITUD LONGITUDE	HGT (ft)	ALT (ft)
Valla // Fence	01	28°27'52.2"N	013°51'53.9"W	10	99
Camino // Road	01	28°27'52.7"N	013°51'52.3"W	16	99
Camino // Road	01	28°27'52.9"N	013°51'51.9"W	16	98

OBSTÁCULOS SIGNIFICATIVOS // SIGNIFICANT OBSTACLES

OBSTÁCULOS OBSTACLES	RWY	LATITUD LATITUDE	LONGITUD LONGITUDE	HGT (ft)	ALT (ft)
Grúa // Crane	01	28°29'31.3"N	013°51'19.0"W	-	272