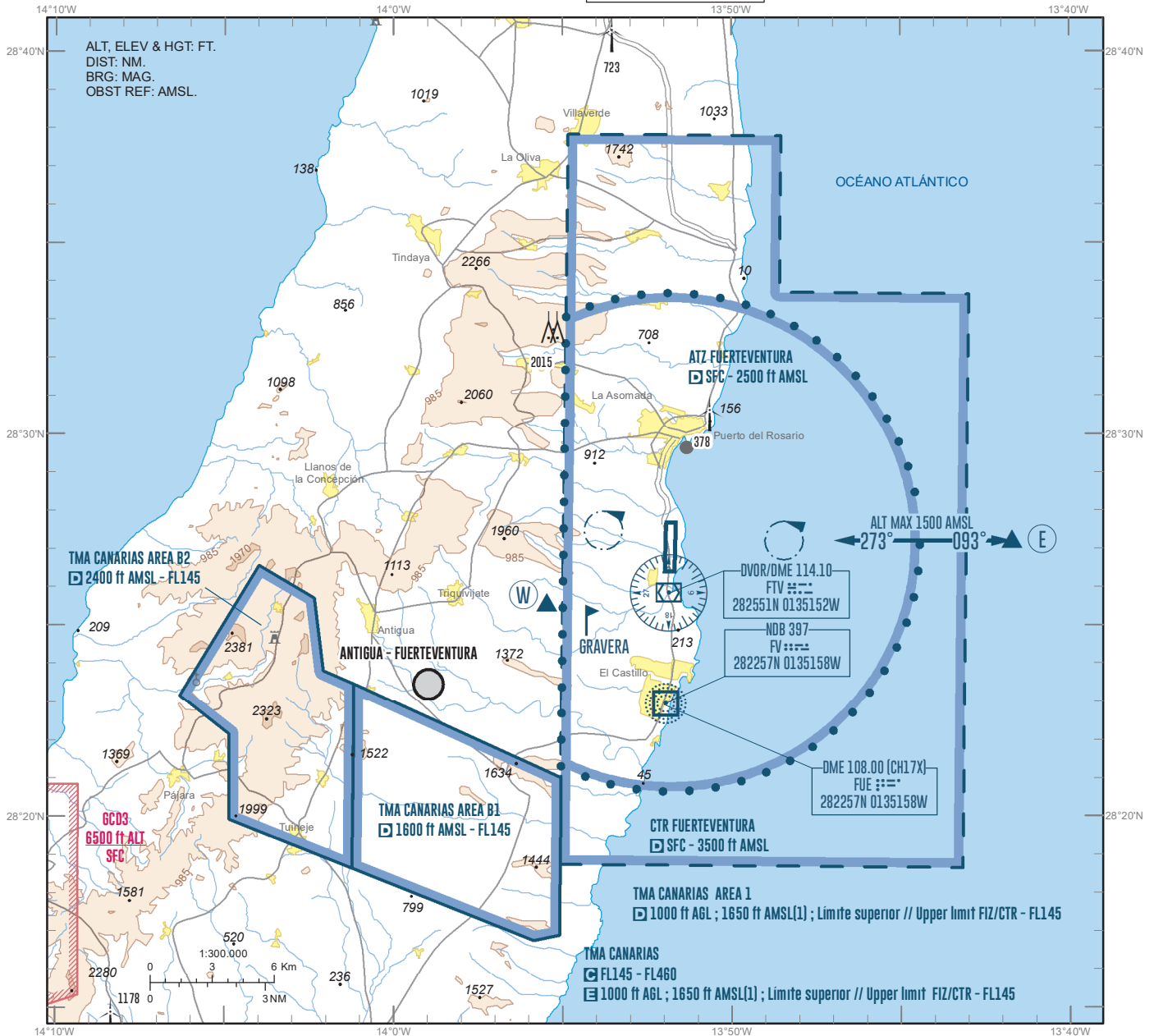


CARTA DE APROXIMACIÓN VISUAL / VAC - OACI

ELEV AD 83
VAR 4°W (2020)

APP	129.300
TWR	118.475
GMC	121.700
ATIS	118.650

FUERTEVENTURA
GCFV



NOTAS

- La carta está incluida en el Área 1 de TMA Canarias.
(1) Lo que resulte mayor.

LLEGADAS

W: ACFT destino Fuerteventura AD establecerán contacto radio con TWR en el punto W (a la vista del punto de referencia visual de la Gravera sin ingresar en la ATZ) y solicitarán permiso e instrucciones para entrar en el ATZ, manteniendo como máximo 1000 ft AGL/1500 ft AMSL (lo que resulte mayor).
E: ACFT destino Fuerteventura AD establecerán contacto radio con APP en el punto E y solicitarán permiso e instrucciones para entrar en el CTR, manteniendo como máximo 1500 ft AMSL.
Antes de entrar al CTR/ATZ, se deberá dar el informe de posición y solicitar instrucciones para el aterrizaje.
En algunos casos, se podrá establecer esperas en los puntos arriba indicados antes de obtener el permiso definitivo de entrada en el CTR/ATZ.

FALLO DE COMUNICACIONES

ACFT con fallo de comunicaciones entrarán en el CTR/ATZ por los puntos especificados manteniendo 500 ft AGL o inferior, y se establecerán en las esperas indicadas a la vista de la TWR en espera de señales luminosas y separándose del posible tránsito de circuito.
Podrán contactar con la dependencia ATC en el número de TEL: +34-928 862 961.

OBSERVACIONES

PAPI (MEHT): RWY 01: 3° (64 ft)
RWY 19: 3.45° (66 ft)

-A título informativo, se incluyen las coordenadas geográficas de los puntos:

E: 282715N 0134144W (FTV R-085/9.0 DME)
W: 282536N 0135529W (FTV R-269/3.2 DME)

NOTES

- The chart is included in Area 1 of TMA Canarias.
(1) Whichever is higher.

ARRIVALS

W: ACFT bound for Fuerteventura AD shall establish radio contact with TWR on the point W (in sight of visual reference point Gravera, outside the ATZ) and shall request clearance and instructions to enter the ATZ, maintaining 1000 ft AGL/1500 ft AMSL (the higher) maximum.
E: ACFT bound for Fuerteventura AD shall establish radio contact with APP on the point E and shall request clearance and instructions to enter the CTR, maintaining 1500 ft AMSL maximum.
Before entering the CTR/ATZ, pilots shall give their position report and request landing instructions.
In some cases, hold over could be requested on the points above stated, before a clearance to enter the CTR/ATZ is granted.

COMMUNICATIONS FAILURE

ACFT with communication failure shall enter the CTR/ATZ via the stated points, maintaining 500 ft AGL or below and will hold on the stated circuits in sight of TWR, expecting light signals, and keeping away from aerodrome circuit traffic.
They may contact the ATC unit via the TEL number: +34-928 862 961.

REMARKS

PAPI (MEHT): RWY 01: 3° (64 ft)
RWY 19: 3.45° (66 ft)

-For information purposes, the geographic coordinates of the points are included:

E: 282715N 0134144W (FTV R-085/9.0 DME)
W: 282536N 0135529W (FTV R-269/3.2 DME)

CAMBIOS: CORRECCIÓN EDITORIAL.
CHANGES: FORMAL EDITING.

INTENCIONADAMENTE EN BLANCO
INTENTIONALLY BLANK