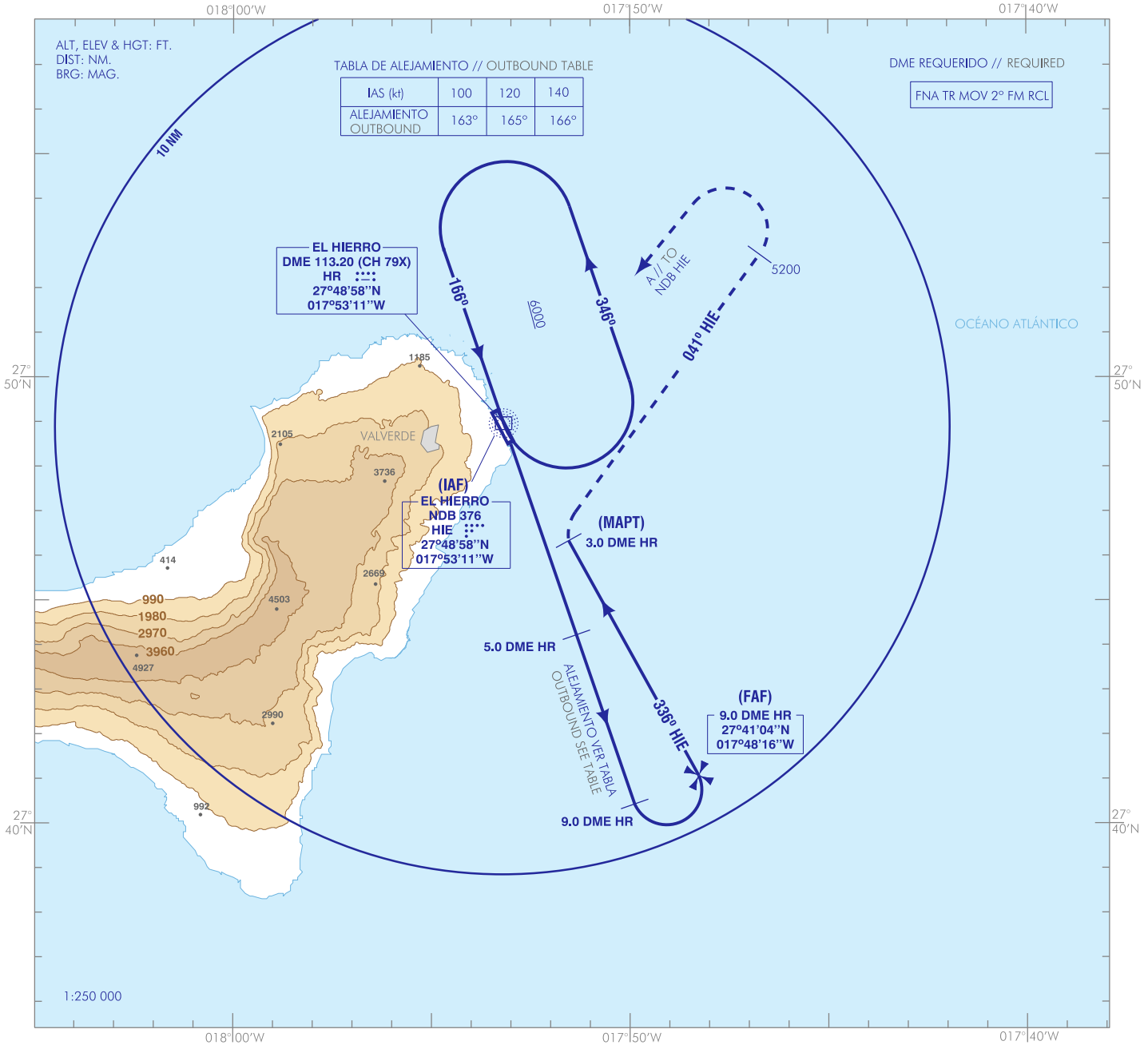


CARTA DE APROXIMACIÓN  
POR INSTRUMENTOS-OACI

ELEV AD  
106  
VAR 5°W (2020)

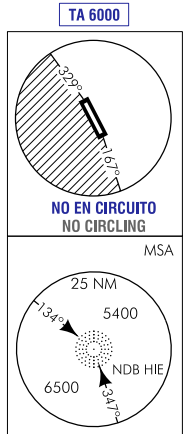
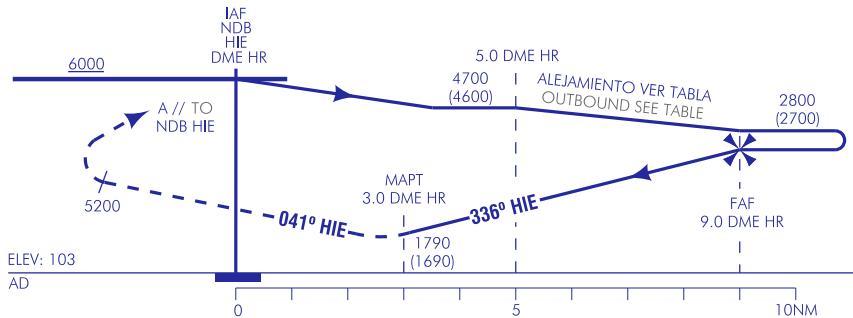
APP 125.350  
126.100  
TWR 118.100  
AFIS 118.100

EL HIERRO  
NDB A  
(CAT A & B)



- NOTAS: SOLO UTILIZABLE SI HAY CONDICIONES VMC A PARTIR DEL MAPT Y POR DEBAJO DE OCA/H.  
**FRUSTRADA:** VIRAR A LA DERECHA AL LLEGAR AL MAPT A RUMBO MAGNÉTICO 041° HIE (DEBERÍA INICIARSE EL VIRAJE INCLUSO ANTES DE ESTABLECERSE EL ASCENSO) HASTA ALCANZAR 5200. VIRAR A LA IZQUIERDA DIRECTO AL NDB HIE SUBIENDO A 6000 PARA INTEGRARSE A LA ESPERA.

- NOTES: ONLY USABLE UNDER VMC CONDITIONS FROM THE MAPT AND BELOW THE OCA/H.  
**MISSED APCH:** TURN RIGHT ON REACHING THE MAPT TO MAGNETIC TRACK 041° HIE (THE TURN MUST BE STARTED EVEN BEFORE ESTABLISHING THE CLIMB) UP TO REACH 5200. TURN LEFT DIRECT TO NDB HIE CLIMBING TO 6000 TO JOIN THE HOLDING.



HGT REF ELEV AD		A	B	C	D
OCA/H		RESTRINGIDA A OCA/H DE CIRCUITO POR PISTA VISUAL RESTRICTED TO CIRCLING OCA/H DUE TO VISUAL RUNWAY			
STA	2.5%				
En círculo (H) sobre Circling (H) over		1790 (1690)			

GS	kt	80	100	120	140	160	180
FAP-THR:	min:s						
FAF-MAPT:	min:s	NO AUTORIZADO EL CRONOMETRAJE // TIMING NOT AUTHORIZED					
ROD:	ft/min						

ALT/HGT DME ( ) FNA										
13	12	11	10	9	8	7	6	5	4	3

CAMBIOS: ELEVACIÓN AD.  
CHANGES: AD ELEVATION.

→ EL HIERRO AD

REQUISITOS DE LA BASE DE DATOS AERONÁUTICA  
 AERONAUTICAL DATABASE REQUIREMENTS

PROCEDIMIENTOS DE APROXIMACIÓN POR INSTRUMENTOS // INSTRUMENT APPROACH PROCEDURES

NDB A (CAT A & B)

PUNTO POINT	LATITUD LATITUDE	LONGITUD LONGITUDE	AZIMUT VERDADERO TRUE BEARING	DISTANCIA DME DME DISTANCE (NM)
NDB HIE (IAF)	27°48'58.2"N	017°53'11.0"W	–	–
FAF	27°41'04.3"N	017°48'15.9"W	151.00° (HIE)	9.00 DME HR
MAPT	27°46'20.1"N	017°51'32.4"W	151.00° (HIE)	3.00 DME HR
Aproximación final de no precisión - Pendiente (Ángulo de descenso) // Non-precision final approach - Slope (Descent angle)				–