

CARTA DE APROXIMACIÓN
POR INSTRUMENTOS-OACI

ELEV AD
106
5°W (2020)

APP 125.350
126.100
TWR 118.100
AFIS 118.100

EL HIERRO
NDB B
(CAT A & B)

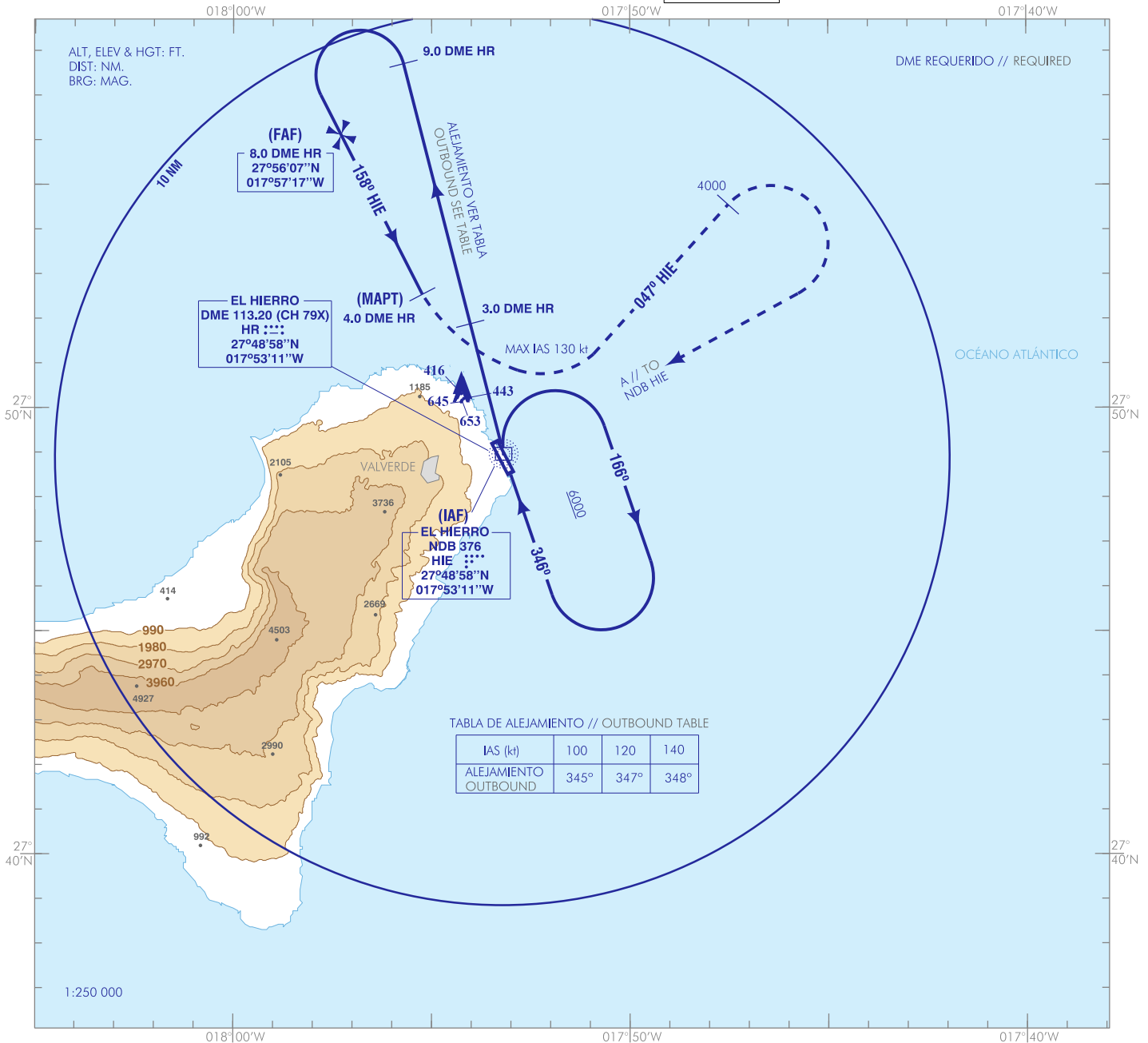
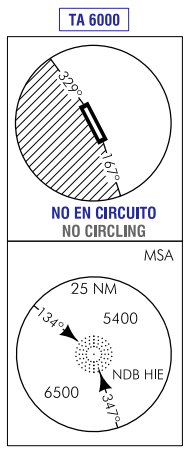
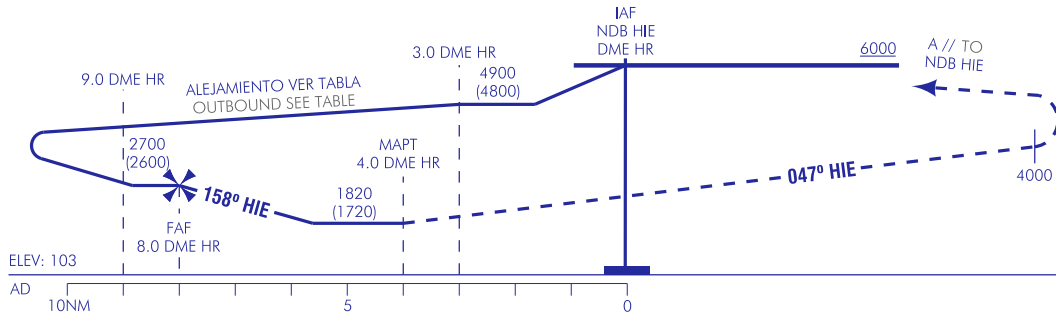


TABLA DE ALEJAMIENTO // OUTBOUND TABLE

IAS (kt)	100	120	140
ALEJAMIENTO OUTBOUND	345°	347°	348°

- NOTA: SOLO UTILIZABLE SI HAY CONDICIONES VMC A PARTIR DEL MAPT Y POR DEBAJO DE OCA/H.
FRUSTRADA: VIRAR A LA IZQUIERDA AL LLEGAR AL MAPT (IAS MAX 130 kt) PARA SEGUIR RUTA MAGNÉTICA 047° HIE HASTA ALCANZAR 4000. VIRAR A LA DERECHA DIRECTO AL NDB HIE ASCIENDIENDO A 6000 PARA INTEGRARSE A LA ESPERA.
 - NOTE: ONLY USABLE UNDER VMC CONDITIONS FROM THE MAPT AND BELOW THE OCA/H.
MISSED APCH: TURN LEFT ON REACHING THE MAPT (MAX IAS 130 kt) TO FOLLOW MAGNETIC TRACK 047° HIE UP TO REACH 4000. TURN RIGHT DIRECT TO NDB HIE CLIMBING TO 6000 TO JOIN THE HOLDING.



STA	OCA/H			
	A	B	C	D
En círculo (H) sobre Circling (H) over	1820 (1720)			

GS	kt	80	100	120	140	160	180
FAP-THR:	min:s						
FAF-MAPT:	min:s	NO AUTORIZADO EL CRONOMETRAJE // TIMING NOT AUTHORIZED					
ROD:	ft/min						

ALT/HGT DME () FNA									
13	12	11	10	9	8	7	6	5	4

CAMBIOS: ELEVACIÓN AD. CHANGES: AD ELEVATION.

→ EL HIERRO AD

REQUISITOS DE LA BASE DE DATOS AERONÁUTICA
 AERONAUTICAL DATABASE REQUIREMENTS

PROCEDIMIENTOS DE APROXIMACIÓN POR INSTRUMENTOS // INSTRUMENT APPROACH PROCEDURES

NDB B (CAT A & B)

PUNTO POINT	LATITUD LATITUDE	LONGITUD LONGITUDE	AZIMUT VERDADERO TRUE BEARING	DISTANCIA DME DME DISTANCE (NM)
NDB HIE (IAF)	27°48'58.2"N	017°53'11.0"W	–	–
FAF	27°56'06.7"N	017°57'16.9"W	333.00° (HIE)	8.00 DME HR
MAPT	27°52'32.4"N	017°55'13.8"W	333.00° (HIE)	4.00 DME HR
Aproximación final de no precisión - Pendiente (Ángulo de descenso) // Non-precision final approach - Slope (Descent angle)				–