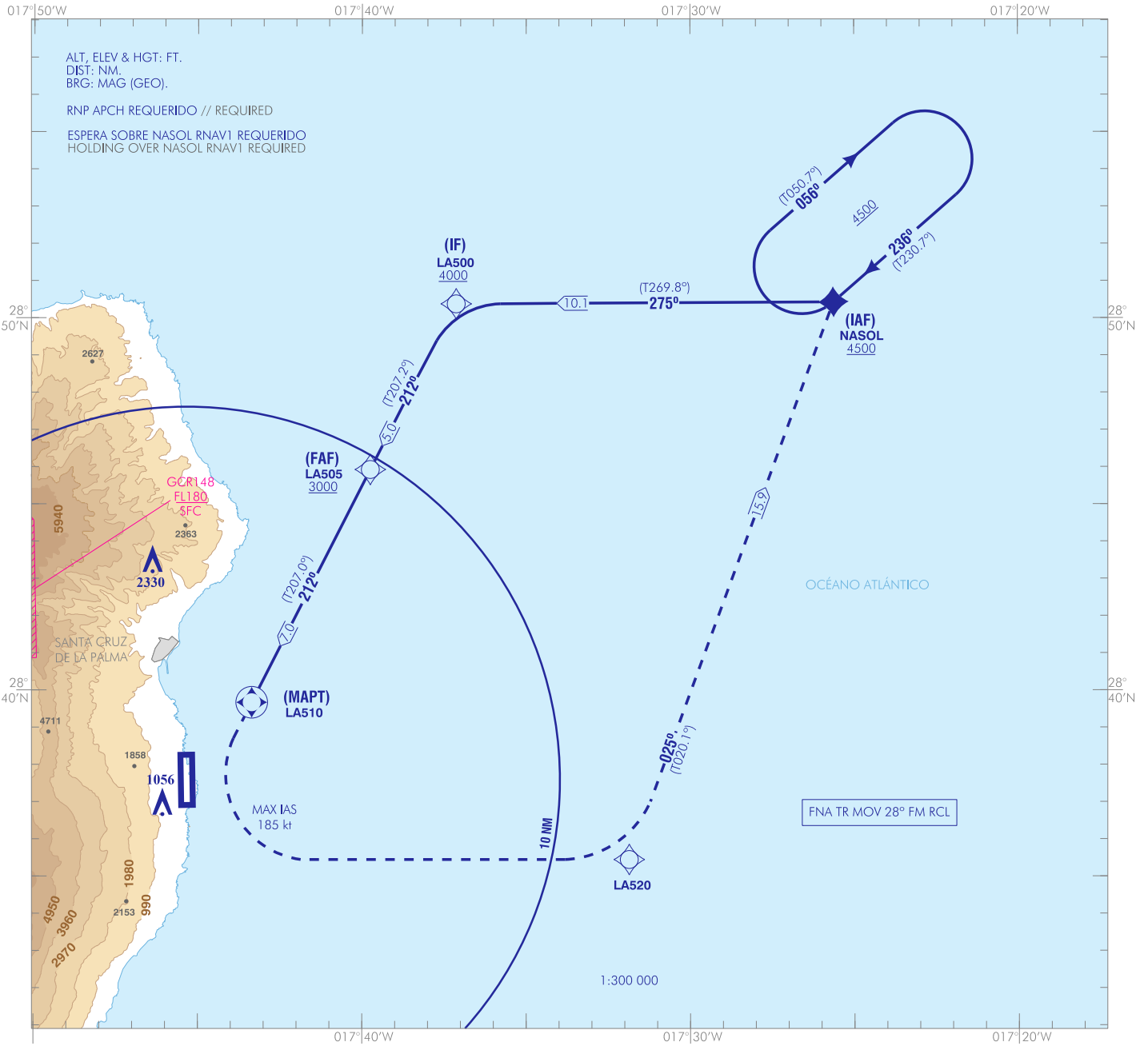


CARTA DE APROXIMACIÓN
POR INSTRUMENTOS-OACI

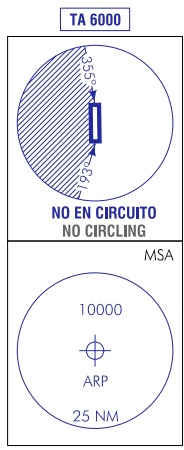
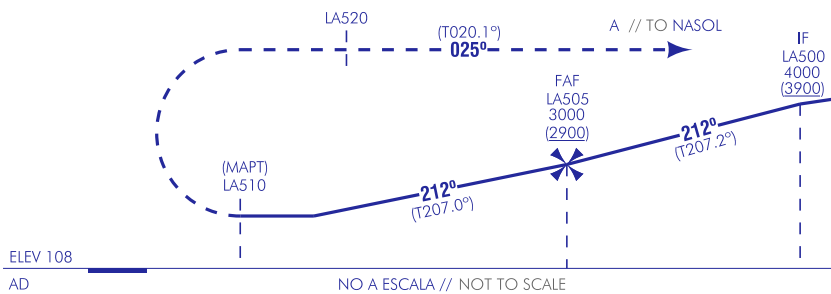
ELEV AD
108
VAR 5°W (2020)

APP 126.100
TWR 118.900
GMC 121.800

LA PALMA
RNP A



FRUSTRADA: VIRAR A LA IZQUIERDA (IAS MAX 185 kt) DIRECTO A LA520. VIRAR A LA IZQUIERDA A NASOL ASCIENDIENDO A 4500 PARA INTEGRARSE A LA ESPERA.
MISSED APCH: TURN LEFT (MAX IAS 185 kt) DIRECT TO LA520. TURN LEFT TO NASOL CLIMBING UP TO 4500 TO JOIN THE HOLDING.



HGT REF ELEV AD		A	B	C	D
STA	OCA/H				
	LNAV 2.5%	RESTRINGIDA A OCA/H DE CIRCUITO POR ANGULO DE LA DERROTA ENTRE FNA Y RCL EXCESIVO RESTRICTED TO CIRCLING OCA/H DUE TO EXCESSIVE ALIGNMENT ANGLE BTN FNA TRACK AND RCL			
En circuito (H) sobre Circling (H) over		1370 (1270)	1470 (1370)	2780 (2680)	

GS	kt	80	100	120	140	160	180
FAF-THR:	min:s						
FAF-MAPT:	min:s						
ROD:	ft/min						

ALT/HGT DME () FNA												
13	12	11	10	9	8	7	6	5	4	3	2	1

CAMBIOS: CORRECCIÓN EDITORIAL.
CHANGES: FORMAL EDITING.

LA PALMA AD

REQUISITOS DE LA BASE DE DATOS AERONÁUTICA
 AERONAUTICAL DATA BASE REQUIREMENTS

PROCEDIMIENTOS DE APROXIMACIÓN POR INSTRUMENTOS // INSTRUMENT APPROACH PROCEDURES

COORDENADAS WAYPOINTS // WAYPOINTS COORDINATES	
WPT	COORD
NASOL (IAF)	28°50'25.7"N 017°25'37.9"W
LA500 (IF)	28°50'23.0"N 017°37'08.0"W
LA505 (FAF)	28°45'56.0"N 017°39'44.0"W
LA510 (MAPT)	28°39'40.5"N 017°43'20.7"W
LA520	28°35'27.3"N 017°31'51.7"W
Aproximación final de no precisión (LNAV) - Pendiente (Ángulo de descenso) // Non-precision final approach (LNAV) - Slope (Descent angle)	
-	

DESCRIPCIÓN TABULAR DEL PROCEDIMIENTO: TRAMO INICIAL PROCEDURE TABULAR DESCRIPTION: INITIAL SEGMENT											
Número de serie Serial number	Descriptor de trayectoria Path Terminator	Identificador de punto de recorrido Waypoint identifier	Sobrevuelo Fly-over	Curso/derrota Course/Track °M (°T)	Variación magnética Magnetic variation	Distancia Distance (NM)	Dirección de viraje Turn direction	Altitud Altitude (ft)	Velocidad Speed (kt)	VPA/TCH (°/ft)	Especificación de navegación Navigation specification
ARACO (IAF)											
001	IF	NASOL	-	-	+5.1	-	-	+4500	-	-	RNP APCH
002	TF	LA500	-	275 (269.8)	+5.1	10.1	-	+4000	-	-	RNP APCH
003	TF	LA505	-	212 (207.2)	+5.1	5.0	-	+3000	-	-	RNP APCH
004	TF	LA510	Y	212 (207.0)	+5.1	7.0	-	+856	-	-	RNP APCH
005	DF	LA520	-	-	+5.1	-	L	-	-185	-	RNP APCH
006	TF	NASOL	-	025 (020.1)	+5.1	15.9	-	@4500	-	-	RNP APCH

CIRCUITOS DE ESPERA // HOLDING PATTERN										
Descriptor de trayectoria Path terminator	Identificador de punto de recorrido Waypoint identifier	Sobrevuelo Fly-over	Curso/Derrota Course/Track °M (°T)	Variación magnética Magnetic variation	Distancia/ Tiempo de alejamiento Distance/ Outbound time	Dirección de viraje Turn direction	Altitud MNM MNM altitude (ft)	Altitud MAX MAX altitude (ft)	Velocidad Speed (kt)	Especificación de navegación Navigation specification
HM	NASOL	-	236 (230.7)	+5.1	1	R	4500	-	-	RNAV1