

CARTA DE LLEGADA NORMALIZADA  
VUELO POR INSTRUMENTOS (STAR) RNAV1-OACI

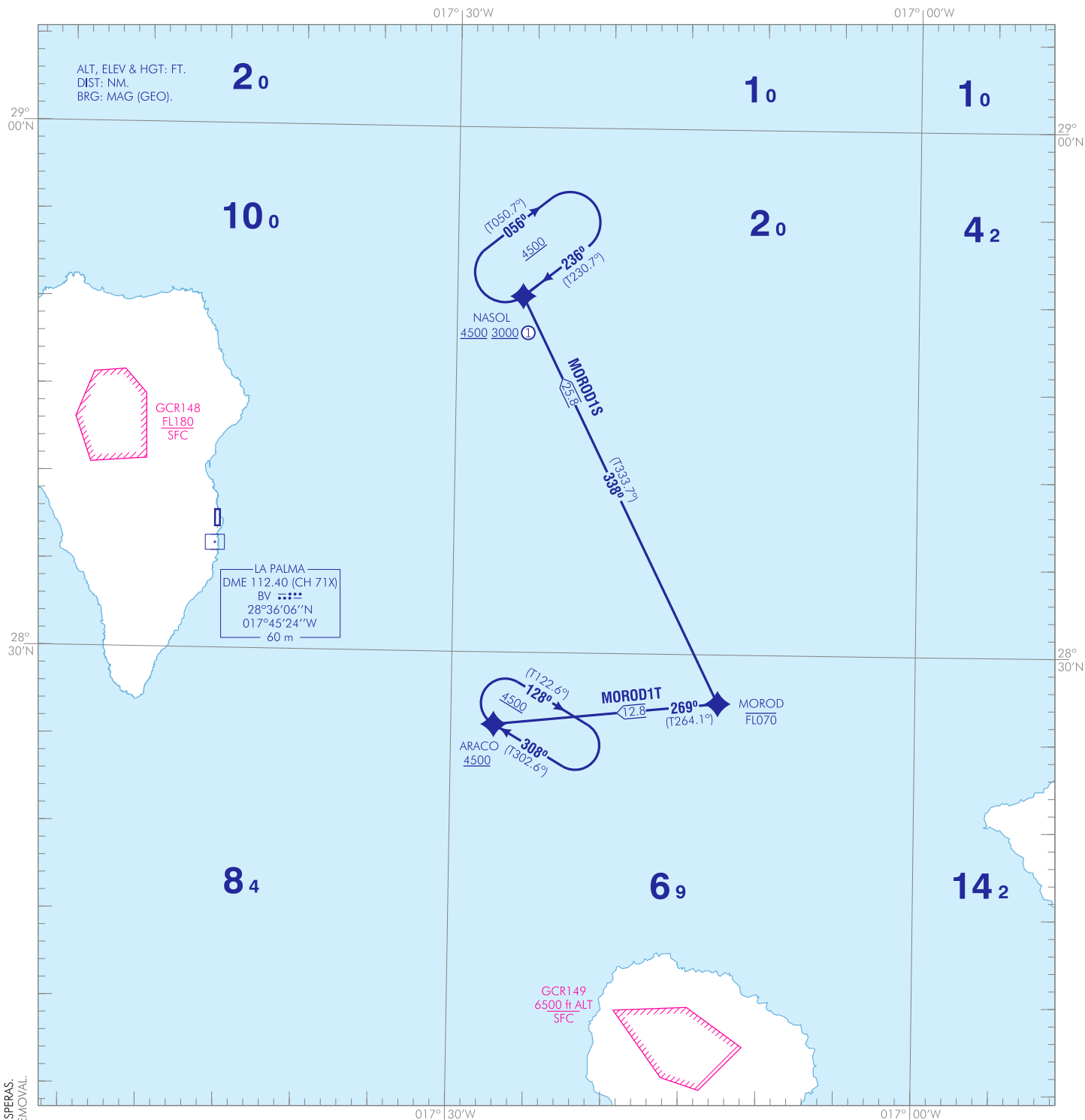
TA 6000

VAR 4°23.5'W (2020)

APP 126.100 MHz  
TWR 118.900 MHz

RWY 18  
MOROD1S

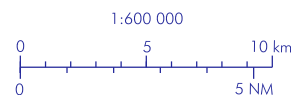
RWY 36  
MOROD1T



CAMBIOS: RETIRADA DE RESTRICCIONES DE VELOCIDAD EN ESPERAS.  
CHANGES: SPEED RESTRICTIONS OVER HOLDING PATTERN REMOVAL.

NOTAS:  
① MNM ALT AVBL: PREVIA AUTORIZACIÓN ATC.  
-RNAV1 REQUERIDA.

NOTES:  
① MNM ALT AVBL: PRIOR ATC CLEARANCE.  
-RNAV1 REQUIRED.



**INTENCIONADAMENTE EN BLANCO**  
**INTENTIONALLY BLANK**

COORDENADAS WAYPOINTS // WAYPOINTS COORDINATES	
WPT	COORD
ARACO	28°25'57.1"N 017°27'08.4"W
MOROD	28°27'16.6"N 017°12'39.5"W
NASOL	28°50'25.7"N 017°25'37.9"W

**LLEGADAS NORMALIZADAS POR INSTRUMENTOS (STAR) RNAV1**  
Carta incluida en el Área de reducción de velocidad de TMA CANARIAS: IAS MAX 250 kt a FL100 o inferior, excepto vuelos militares en misiones operativas o de defensa aérea o cuando sus características de operación no lo permitan.

**NOTAS APLICABLES A TODAS LAS STAR:**  
- RNAV1 requerida.

**STANDARD INSTRUMENT ARRIVALS (STAR) RNAV1**  
Chart included in the TMA CANARIAS Speed Adjustment Area: MAX IAS 250 kt at FL100 or below, except military flights on operational or air defence missions or when the operational characteristics do not allow for it.

**NOTES APPLICABLE TO ALL STAR:**  
- RNAV1 required.

**PISTA 18**

**RUNWAY 18**

DESCRIPCIÓN TABULAR DEL PROCEDIMIENTO PROCEDURE TABULAR DESCRIPTION											
Número de serie Serial number	Descriptor de trayectoria Path Terminator	Identificador de punto de recorrido Waypoint identifier	Sobrevuelo Fly-over	Curso/ Derrota Course/Track °M (°T)	Variación magnética Magnetic variation	Distancia Distance (NM)	Dirección de viraje Turn direction	Altitud Altitude (ft)	Velocidad Speed (kt)	VPA/TCH (°/ft)	Especificación de navegación Navigation specification
<b>MOROD1S RNAV1</b>											
001	IF	MOROD	-	-	+4.4	-	-	-FL070	-	-	RNAV1
002	TF	NASOL	-	338 (333.7)	+4.4	25.8	-	+4500 +3000(1)	-	-	RNAV1
(1) Altitud mínima disponible previa autorización ATC // Minimum altitude available prior ATC clearance.											

**PISTA 36**

**RUNWAY 36**

DESCRIPCIÓN TABULAR DEL PROCEDIMIENTO PROCEDURE TABULAR DESCRIPTION											
Número de serie Serial number	Descriptor de trayectoria Path Terminator	Identificador de punto de recorrido Waypoint identifier	Sobrevuelo Fly-over	Curso/ Derrota Course/Track °M (°T)	Variación magnética Magnetic variation	Distancia Distance (NM)	Dirección de viraje Turn direction	Altitud Altitude (ft)	Velocidad Speed (kt)	VPA/TCH (°/ft)	Especificación de navegación Navigation specification
<b>MOROD1T RNAV1</b>											
001	IF	MOROD	-	-	+4.4	-	-	-FL070	-	-	RNAV1
002	TF	ARACO	-	269 (264.1)	+4.4	12.8	-	+4500	-	-	RNAV1

CIRCUITOS DE ESPERA // HOLDING PATTERN											
Descriptor de trayectoria Path Terminator	Identificador de punto de recorrido Waypoint identifier	Sobrevuelo Fly-over	Curso/Derrota Course/Track °M (°T)	Variación magnética Magnetic variation	Distancia/ Tiempo de alejamiento/ Distance/ Outbound time	Dirección de viraje Turn direction	Altitud MNM MNM altitude (ft)	Altitud MAX MAX altitude (ft)	Velocidad Speed (kt)	Especificación de navegación Navigation specification	
HM	ARACO	-	308 (302.6)	+5.1	1	R	4500	-	-	RNAV1	
HM	NASOL	-	236 (230.7)	+5.1	1	R	4500	-	-	RNAV1	

**INTENCIONADAMENTE EN BLANCO**  
**INTENTIONALLY BLANK**