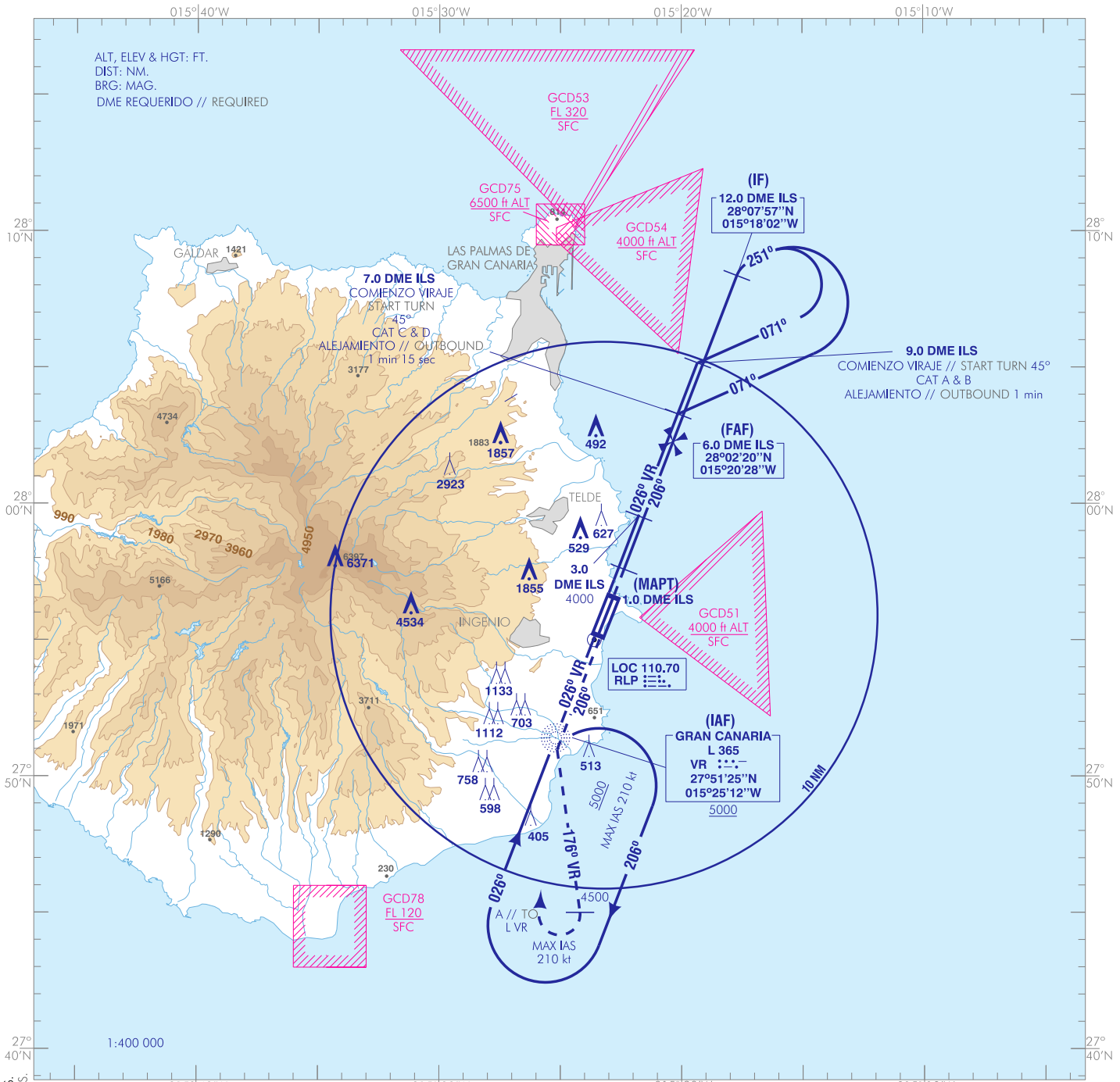


CARTA DE APROXIMACIÓN  
POR INSTRUMENTOS-OACI

ELEV AD 77  
VAR 4°W (2020)

APP 124.300  
TWR 118.300  
GMC 121.700  
ATIS 118.600

GRAN CANARIA  
NDB RWY 21R  
DESPLAZAMIENTO LATERAL // SIDE STEP RWY 21L



**FRUSTRADA:** SUBIR EN RUMBO 206° DIRECTO A L VR. PROCEDER POR RUTA MAGNETICA 176° VR HASTA ALCANZAR 4500. VIRAR A LA DERECHA (IAS MAX 210 kt) DIRECTO A L VR SUBIENDO A 5000 PARA INTEGRARSE A LA ESPERA.

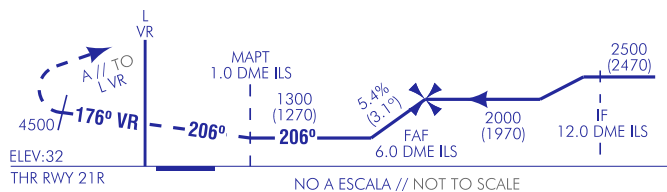
**MISSED APCH:** CLIMB ON HEADING 206° DIRECT TO L VR. PROCEED ON MAGNETIC TRACK 176° VR TO REACH 4500. TURN RIGHT (MAX IAS 210 kt) DIRECT TO L VR CLIMBING TO 5000 TO JOIN THE HOLDING.

NOTAS:

- EL ÁREA TOPE CORRESPONDIENTE AL ÁREA DE ESPERA ES DE 3 NM AL NW DEL L VR.
- CONTROL DE VELOCIDAD EN APP:
- 1. SI NO SE RECIBEN INSTRUCCIONES DIFERENTES DEL ATC: CRUZAR 12.0 DME ILS A IAS 200 kt, 9.0 DME ILS A IAS 180 kt Y 6.0 DME ILS A IAS 160 kt.
- 2. SI NO PUEDE CUMPLIR, NOTIFIQUELO AL ATC EN PRIMERA COMUNICACIÓN.

NOTES:

- THE BUFFER AREA CORRESPONDING TO THE HOLDING AREA IS 3 NM TO THE NW OF L VR.
- SPEED CONTROL IN APP:
- 1. IF ANY DIFFERENT INSTRUCTIONS ARE NOT RECEIVED BY ATC: CROSS 12.0 DME ILS AT IAS 200 kt, 9.0 DME ILS AT IAS 180 kt AND 6.0 DME ILS AT IAS 160 kt.
- 2. IN THE EVENT OF BEING UNABLE TO COMPLY WITH IT, NOTIFY IT TO ATC AT THE FIRST COMMUNICATION.

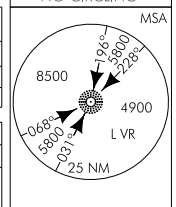
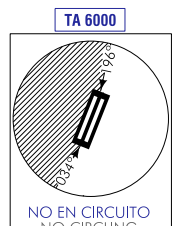


HGT REF ELEV THR RWY 21R

OCA/H	A	B	C	D
2.5 %	1300 (1270)			
Desplazamiento lateral Side step RWY 21L	RESTRINGIDA A OCA/H DE CIRCUITO POR ANGULO DE LA DERROTA EXCESIVO ENTRE FNA Y RCL RESTRICTED TO OCA/H CIRCUIT DUE TO EXCESSIVE ANGLE OF TRACK BETWEEN FNA AND RCL			
En círculo (H) sobre Circling (H) over	77	1500 (1430)	1590 (1520)	

GS	kt	80	100	120	140	160	180
FAF-THR:	min:s						
FAF-MAPT:	min:s	NO AUTORIZADO EL CRONOMETRAJE // TIMING NOT AUTHORIZED					
ROD: 5.4%	ft/min	438	547	657	766	876	985

ALT/HGT DME (ILS) FNA									
13	12	11	10	9	8	7	6	5	4
								1730 (1690)	1400 (1370)



CAMBIOS: ELEV AD Y THR RWY 21R, DECLINACIÓN MAGNÉTICA, TABLA GS, RUMBOS. CHANGES: ELEV AD AND THR RWY 21R, MAGNETIC VARIATION, GS TABLE, HEADINGS.

## GRAN CANARIA AD

REQUISITOS DE LA BASE DE DATOS AERONÁUTICA  
AERONAUTICAL DATABASE REQUIREMENTS

## PROCEDIMIENTOS DE APROXIMACIÓN POR INSTRUMENTOS // INSTRUMENT APPROACH PROCEDURES

## NDB RWY 21R

PUNTO POINT	LATITUD LATITUDE	LONGITUD LONGITUDE	AZIMUT VERDADERO TRUE BEARING	DISTANCIA DME DME DISTANCE (NM)
L VR (IAF)	27°51'24.5"N	015°25'11.6"W	–	–
IF	28°07'56.5"N	015°18'01.9"W	021.00° (VR)	12.00 DME ILS
FAF	28°02'19.6"N	015°20'28.1"W	021.00° (VR)	6.00 DME ILS
MAPT	27°57'38.8"N	015°22'29.8"W	021.00° (VR)	1.00 DME ILS
→ Aproximación final de no precisión - Pendiente (Ángulo de descenso) // Non-precision final approach - Slope (Descent angle)				2.41% (3.09°)

## OBSTÁCULOS QUE VULNERAN LAS VSS // OBSTACLES WHICH PENETRATE THE VSS

OBSTÁCULOS OBSTACLES	RWY	LATITUD LATITUDE	LONGITUD LONGITUDE	HGT (ft)	ALT (ft)
Árbol // Tree	21R	27°56'47.2"N	015°22'53.7"W	21	54
Árbol // Tree	21R	27°56'46.3"N	015°22'54.2"W	16	48
Árbol // Tree	21R	27°56'47.1"N	015°22'52.9"W	19	51
Árbol // Tree	21R	27°56'46.7"N	015°22'53.0"W	17	50
Árbol // Tree	21R	27°56'47.4"N	015°22'53.2"W	19	51
Árbol // Tree	21R	27°56'46.4"N	015°22'54.8"W	13	46
Árbol // Tree	21R	27°56'48.2"N	015°22'53.3"W	20	53
Árbol // Tree	21R	27°56'46.3"N	015°22'53.6"W	13	46
Árbol // Tree	21R	27°56'47.0"N	015°22'52.8"W	15	48
Árbol // Tree	21R	27°56'47.5"N	015°22'52.7"W	16	49
Árbol // Tree	21R	27°56'48.1"N	015°22'52.4"W	17	50
Árbol // Tree	21R	27°56'48.7"N	015°22'52.1"W	14	47
Terreno // Ground	21R	27°56'44.2"N	015°22'52.2"W	0	33