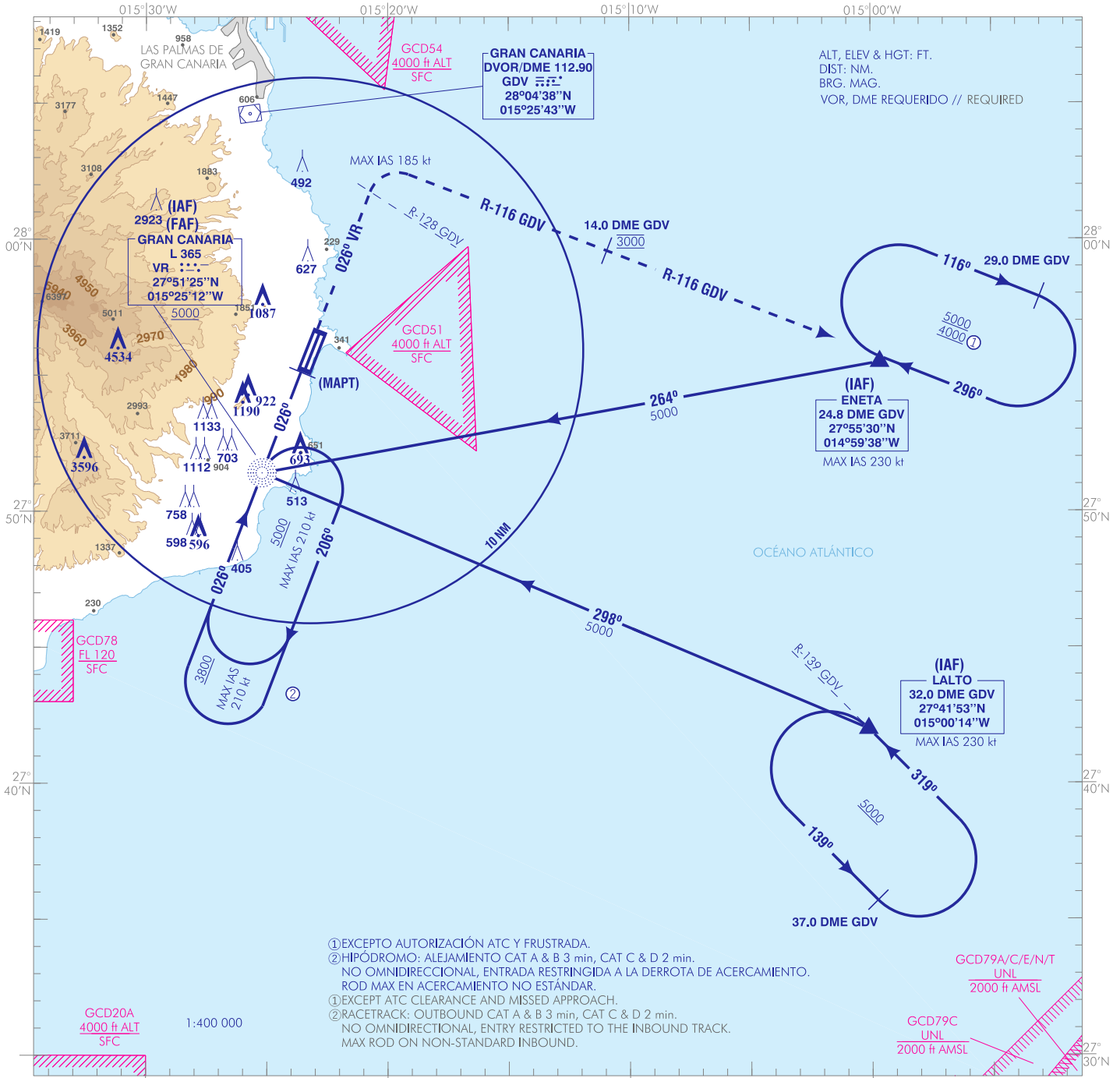


CARTA DE APROXIMACIÓN  
POR INSTRUMENTOS-OACI

ELEV AD  
77  
VAR 4°W (2020)

APP 124.300  
TWR 118.300  
GMC 121.700  
ATIS 118.600

GRAN CANARIA  
NDB

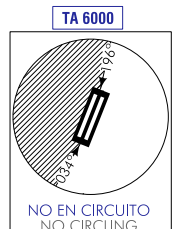
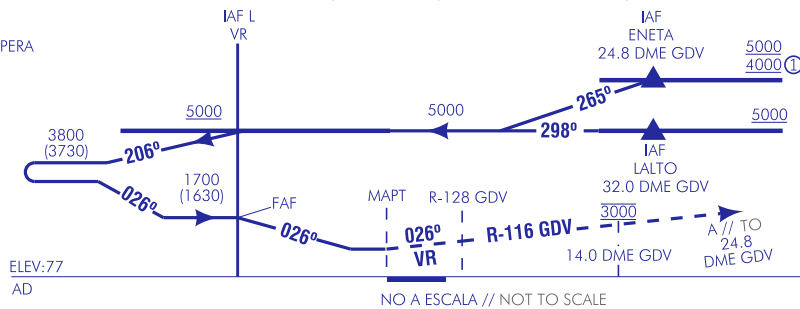


- ① EXCEPTO AUTORIZACIÓN ATC Y FRUSTRADA.
- ② HIPODROMO: ALEJAMIENTO CAT A & B 3 min, CAT C & D 2 min. NO OMNIDIRECCIONAL, ENTRADA RESTRINGIDA A LA DERROTA DE ACERCAMIENTO. ROD MAX EN ACERCAMIENTO NO ESTÁNDAR.
- ① EXCEPT ATC CLEARANCE AND MISSED APPROACH.
- ② RACETRACK: OUTBOUND CAT A & B 3 min, CAT C & D 2 min. NO OMNIDIRECCIONAL, ENTRY RESTRICTED TO THE INBOUND TRACK. MAX ROD ON NON-STANDARD INBOUND.

**FRUSTRADA:** SUBIR EN RUTA MAGNÉTICA 026° VR HASTA INTERCEPTAR R-128 GDV. VIRAR A LA DERECHA (IAS MAX 185 kt) PARA SEGUIR R-116 GDV (MANTENER 3000 HASTA 14.0 DME GDV) ASCIENDEDO A 4000 PARA INCORPORARSE A LA ESPERA.

**MISSED APCH:** CLIMB ON MAGNETIC TRACK 026° VR UP TO INTERCEPT R-128 GDV. TURN RIGHT (MAX IAS 185 kt) TO FOLLOW R-116 GDV (MAINTAIN 3000 TO 14.0 DME GDV) CLIMBING TO 4000 TO JOIN TO THE HOLDING.

**NOTAS:**  
- EL ÁREA TOPE CORRESPONDIENTE AL ÁREA DE ESPERA ES DE 3 NM AL NW DEL L VR.  
- THE BUFFER AREA CORRESPONDING TO THE HOLDING AREA IS 3 NM TO THE NW OF L VR.



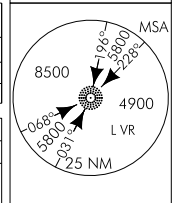
HGT REF ELEV AD

OCA/H		A	B	C	D
STA	2.5 %	RESTRINGIDA A OCA/H DE CIRCUITO POR PENDIENTE EXCESIVA EN FNA RESTRICTED TO OCA/H CIRCUIT DUE TO EXCESSIVE SLOPE IN FNA			
	Desplazamiento lateral Side step RWY 03R				
En círculo (H) sobre Circling (H) over		1280 (1210)	1550 (1480)	1650 (1580)	

GS	kt	80	100	120	140	160	180
FAF-THR:	min:s						
FAF-MAPT: 4.0 NM	min:s	3:00	2:24	2:00	1:43	1:30	1:20
ROD:	ft/min						

ALT/HGT DME ( ) FNA												
13	12	11	10	9	8	7	6	5	4	3	2	1



CAMBIOS: ELEV AD, DECLINACIÓN MAGNÉTICA, RUMBOS Y RADIALES.  
CHANGES: ELEV AD, MAGNETIC VARIATION, HEADINGS AND RADIALS.

GRAN CANARIA AD

REQUISITOS DE LA BASE DE DATOS AERONÁUTICA  
 AERONAUTICAL DATABASE REQUIREMENTS

PROCEDIMIENTOS DE APROXIMACIÓN POR INSTRUMENTOS // INSTRUMENT APPROACH PROCEDURES

NDB

PUNTO POINT	LATITUD LATITUDE	LONGITUD LONGITUDE	AZIMUT VERDADERO TRUE BEARING	DISTANCIA DME DME DISTANCE (NM)
L VR (IAF/FAF)	27°51'24.5"N	015°25'11.6"W	-	-
ENETA (IAF)	27°55'29.6"N	014°59'38.4"W	111.41° (GDV)	24.81 DME GDV
LALTO (IAF)	27°41'53.2"N	015°00'14.3"W	135.00° (GDV)	32.00 DME GDV
MAPT	27°55'07.9"N	015°23'32.4"W	-	THR 03L
Aproximación final de no precisión - Pendiente (Ángulo de descenso) // Non-precision final approach - Slope (Descent angle)				-