

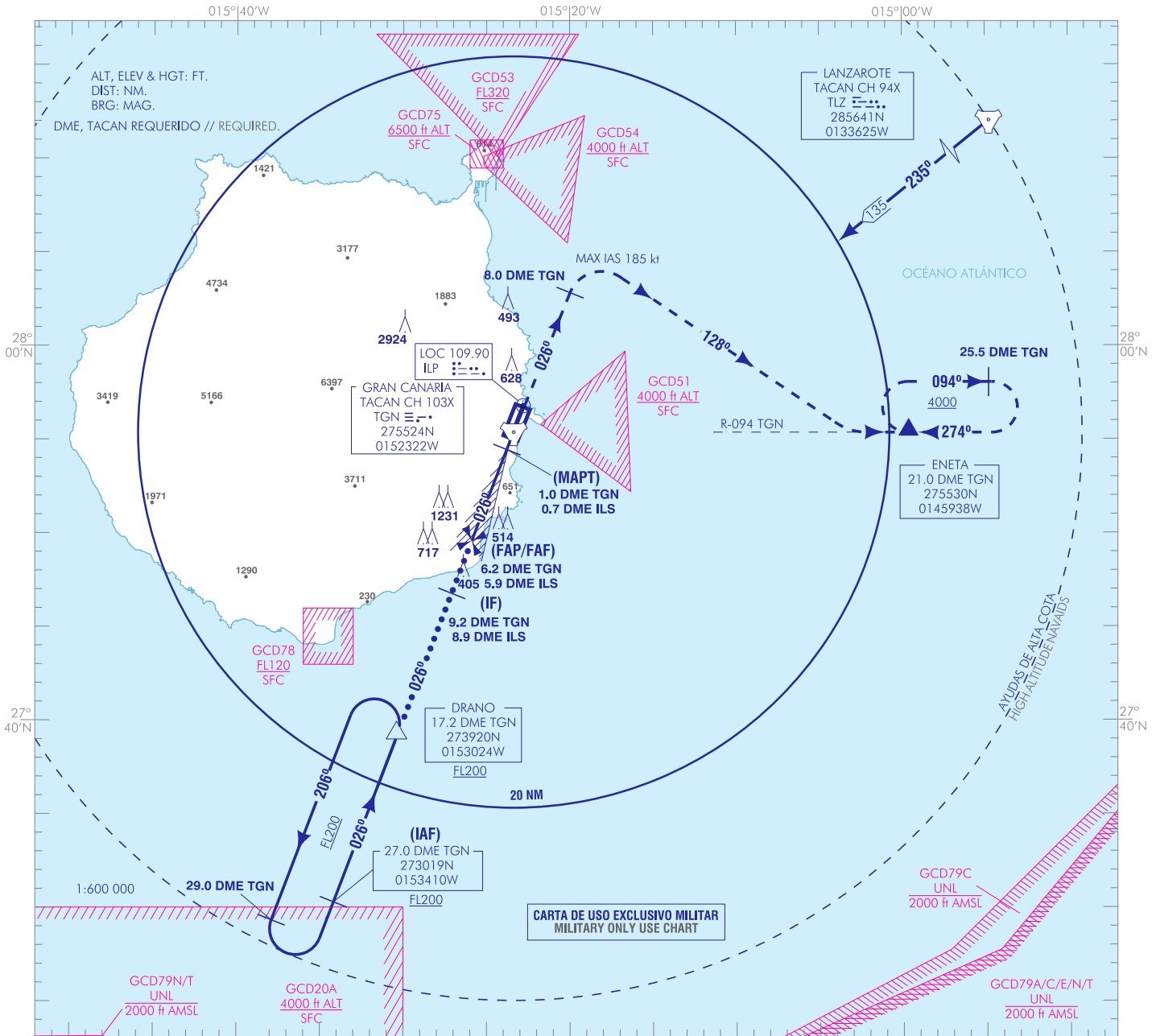
CARTA DE APROXIMACIÓN
POR INSTRUMENTOS-MIPS VAR 4°W (2020)

ELEV AD
77
VAR 4°W (2020)

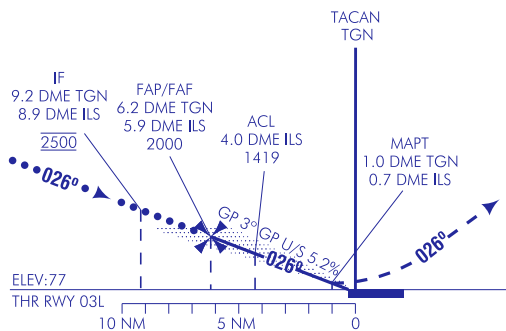
APP 121.300 MHz
363.550 MHz
TWR 118.300 MHz
257.800 MHz

GMC 121.700 MHz
ATIS 118.600 MHz

GRAN CANARIA
HI-TACAN o ILS o LOC Z RWY 03L
DESPLAZAMIENTO LATERAL // SIDE STEP RWY 03R



FRUSTRADA: SUBIR DIRECTO A 8.0 DME TGN. VIRAR A LA DERECHA (IAS MAX 185 kt) A RUMBO MAGNÉTICO 128° PARA INTERCEPTAR R-094 TGN DIRECTO A ENETA ASCIENDIENDO A 4000 PARA INCORPORARSE A LA ESPERA.
MISSED APCH: CLIMB DIRECT TO 8.0 DME TGN. TURN RIGHT (MAX IAS 185 kt) TO MAGNETIC HEADING 128° TO INTERCEPT R-094 TGN DIRECT TO ENETA CLIMBING TO 4000 TO JOIN THE HOLDING.



CAMBIOS: RENUMERACIÓN, OBSTÁCULOS, FRECUENCIA ATIS.
CHANGES: RENUMBERING, OBSTACLES, ATIS FREQUENCY.

HGT REF ELEV THR RWY 03L

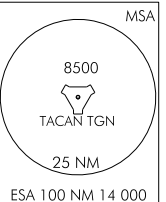
CAT	C	D	HPMA
S-ILS	350-1.2** 273 (300-1.2)	360-1.2** 283 (300-1.2)	299-1.6 222 (300-1.6)
S-LOC SIDE STEP 03R	580-1.2* 493 (500-1.2)	580-1.6* 493 (500-1.6)	
S-TACAN SIDE STEP 03R		1460-4.0* 1383 (1400-4.0)	
CIRCUITO CIRCLING	1570-4.8 1493 (1500-4.8)	1460-4.8 1382 (1400-4.8)	

* CUANDO ALS U/S INCREMENTAR VES EN 0.8 km
** CUANDO ALS U/S INCREMENTAR VES EN 0.4 km
* WHEN ALS U/S INCREASE VES IN 0.8 km
** WHEN ALS U/S INCREASE VES IN 0.4 km

GS	kt	80	100	120	140	160	180
FAP-THR:	min:s						
FAF-MAPT: 5.2 NM	min:s	3:54	3:07	2:36	2:14	1:57	1:44
ROD: 5.2%	ft/min	421	527	632	737	843	948

ALT DME (TGN) FNA		ALT DME (ILS) FNA			
6	5	5	4	3	2
1940	1630	1710	1400	1080	760

ILS RDH 53 TA 6000



INTENCIONADAMENTE EN BLANCO
INTENTIONALLY BLANK