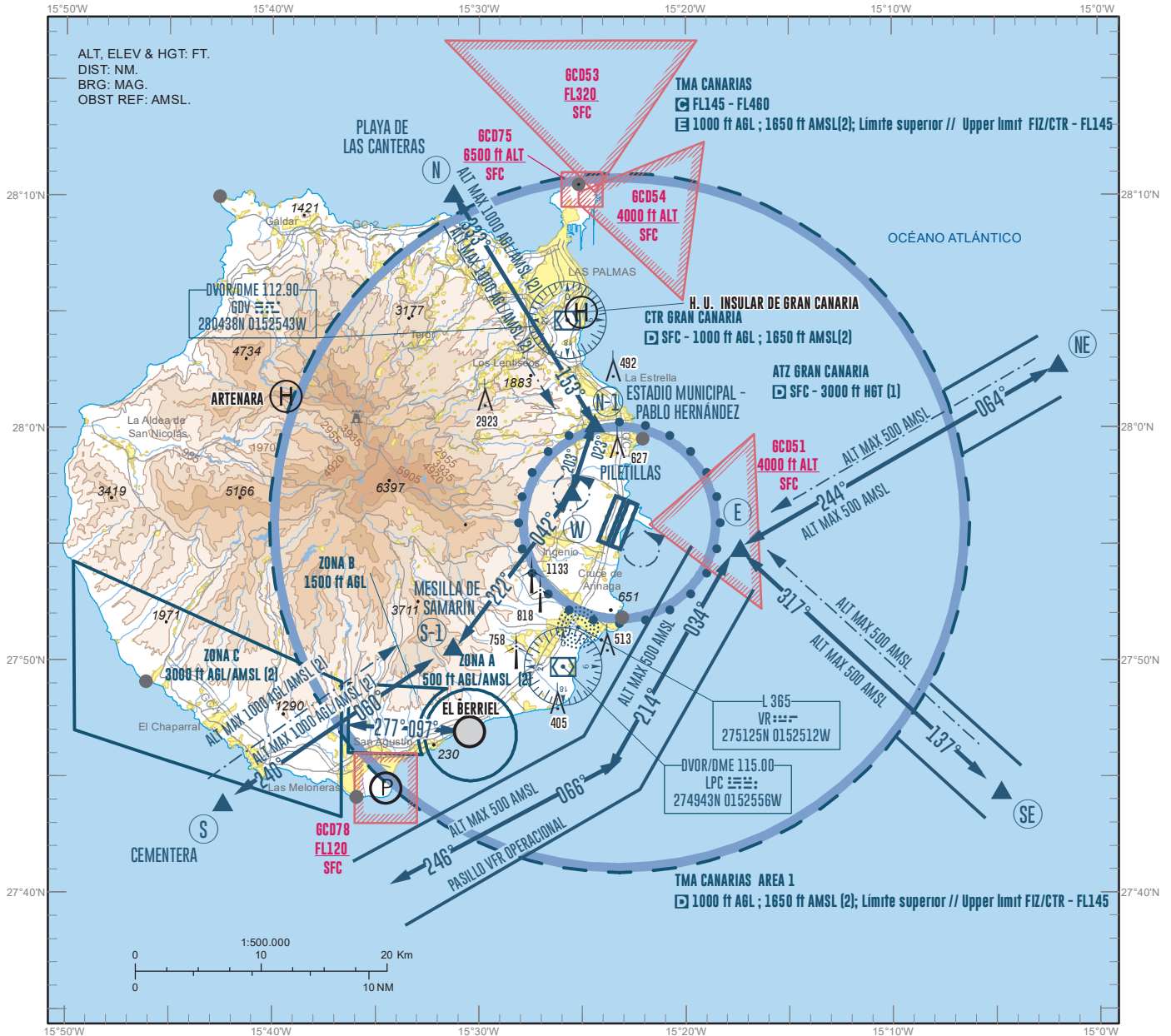


CARTA DE APROXIMACIÓN VISUAL / VAC - OACI

ELEV AD 77  
77  
VAR 4°W (2020)

APP	124.300
TWR	118.300
GMC	121.700
ATIS	118.600

GRAN CANARIA  
GCLP



**NOTAS**

- Ver AD 2-GCLP casilla 2, observaciones.
- Carta incluida en el Area 1 de TMA Canarias.
- En ningún caso se cruzará el eje de pista ni su prolongación sin autorización de APP o TWR.
- En caso de VFRN esperar sobre los Puntos NE, SE, N, S y requerir instrucciones a Gran Canaria APP.
- Para procedimientos VFR de "EL BERRIEL", ver VAC 2.
- (1) O hasta la elevación del techo de nubes, lo que resulte más bajo.
- (2) Lo que resulte mayor.

**LLEGADAS**

Las aeronaves en VFR con destino Gran Canaria AD establecerán contacto radio con Gran Canaria APP en los puntos de notificación N (Playa de las Canteras), NE, SE y S (Cementería) y solicitarán permiso para dirigirse hacia los puntos N-1 (Estadio Municipal Pablo Hernández), S-1 (Mesilla Samarín) y W (Piletillas) manteniendo ALT MAX de 1000 ft AGL/AMSL (2), o hacia el punto E (ubicado en el mar) manteniendo MAX 500 ft AMSL. Antes de entrar en la CTR, los pilotos notificarán su posición y altitud y solicitarán instrucciones. En algunos casos, se autorizará a las aeronaves a efectuar esperas sobre los puntos de notificación N (Playa de las Canteras), NE, SE y S (Cementería), antes de obtener el permiso definitivo de entrada al CTR. Dentro del ATZ, TWR podrá autorizar esperas en W (Piletillas) o en el circuito de tránsito de AD.

**FALLO DE COMUNICACIONES**

Las aeronaves con fallo de comunicaciones entrarán en la CTR extremando el cumplimiento de las Reglas de Vuelo Visual. - Pasillos NE y SE: ALT MAX 500 ft AGL/AMSL hacia el punto E y proceder al Este de la TWR. - Pasillos N y S: ALT MAX 1000 ft AGL/AMSL (2) y proceder hacia el punto W al Oeste de la TWR. En ambos casos se mantendrán a la espera de recibir señales visuales desde la TWR.

**OBSERVACIONES**

- En ningún caso se cruzará el eje de pista ni su prolongación sin autorización de APP o TWR.
- PAPI (MEHT): RWY 03L: 3° (60 ft) RWY 21R: 3° (81 ft) RWY 03R: 3° (67 ft) RWY 21L: 3° (70 ft)

- A título informativo, se incluyen las coordenadas geográficas de los puntos:

N: 281005N 0153114W	N-1: 280012N 0152424W
W: 275715N 0152530W	NE: 280245N 0150157W
E: 275450N 0151722W	SE: 274423N 0150444W
S: 274353N 0154222W	S-1: 275036N 0153114W

**NOTES**

- See AD 2-GCLP item 2, remarks.
- Chart included in Area 1 of TMA Canarias.
- The runway centre line and its extension shall never be crossed without TWR or APP permission.
- In case of VFRN hold on Points NE, SE, N, S and require instructions to Gran Canaria APP.
- For VFR procedures of "EL BERRIEL", see VAC 2.
- (1) Or up to the cloud ceiling, whichever is lower.
- (2) Whichever is higher.

**ARRIVALS**

VFR aircraft bound for Gran Canaria AD shall establish radio contact with Gran Canaria APP on the reporting points N (Playa de las Canteras), NE, SE and S (Cementería) and request clearance to proceed to points N-1 (Estadio Municipal Pablo Hernández), S-1 (Mesilla Samarín) and W (Piletillas) maintaining MAX ALT of 1000 ft AGL/AMSL (2) or to point E (located in the sea) maintaining MAX 500 ft AMSL. Before entering the CTR, pilots must report position and altitude and request instructions. In some cases, aircraft will be cleared to hold on the reporting points N (Playa de las Canteras), NE, SE and S (Cementería) before a definite clearance to enter the CTR is granted. Within the ATZ, TWR may establish holdings over W (Piletillas) or in the AD traffic circuit.

**COMMUNICATIONS FAILURE**

Aircraft with communication failure entering the CTR, must go to extreme with the observance of the Visual Flight Rules. - NE and SE lanes: MAX ALT 500 ft AGL/AMSL to the point E and proceed to the East of the TWR. - N and S lanes: MAX ALT 1000 ft AGL/AMSL (2) and proceed to the point W to the West of the TWR. In both cases, aircraft must keep holding until visual signals from TWR are provided.

**REMARKS**

- The runway centre line and its extension shall never be crossed without TWR or APP permission.
- PAPI (MEHT): RWY 03L: 3° (60 ft) RWY 21R: 3° (81 ft) RWY 03R: 3° (67 ft) RWY 21L: 3° (70 ft)

- For information purposes, the geographic coordinates of the points are included:

N: 281005N 0153114W	N-1: 280012N 0152424W
W: 275715N 0152530W	NE: 280245N 0150157W
E: 275450N 0151722W	SE: 274423N 0150444W
S: 274353N 0154222W	S-1: 275036N 0153114W

CAMBIOS: ELEV AD, DECLINACIÓN MAGNÉTICA, RUMBOS, OBSTÁCULO. CHANGES: ELEV AD, MAGNETIC VARIATION, TRACKS, OBSTACLE.

---

GRAN CANARIA AD

---

➔ En el apartado SISTEMAS DE VIGILANCIA ATS de la casilla 22, se detallan las limitaciones en función de la zona de vuelo y la altitud.

In the ATS SURVEILLANCE SYSTEMS section of item 22, the limitations in terms of the flight zone and altitude are detailed.

A título informativo, se incluye la definición de las zonas A, B y C:

For information purposes, the definition of the areas A, B and C is included:

Zona A: Circulo de radio 2 NM centrado en 274647N 0153024W.

Area A: Circle radius 2 NM centred on 274647N 0153024W.

Zona B: 274900N 0153630W; 274847N 0153030W; siguiendo el arco del circulo de 2 NM centrado en 274647N 0153024W hasta 274620N 0153236W; 274620N 0153630W; 274900N 0153630W.

Area B: 274900N 0153630W; 274847N 0153030W; following the arc of the circle of 2 NM centred on 274647N 0153024W to 274620N 0153236W; 274620N 0153630W; 274900N 0153630W.

Zona C: 275500N 0155000W; 274700N 0155000W; 274300N 0153630W; 274900N 0153630W; 275500N 0155000W.

Area C: 275500N 0155000W; 274700N 0155000W; 274300N 0153630W; 274900N 0153630W; 275500N 0155000W.