

PLANO DE AERÓDROMO-OACI 28°56'44"N  
013°36'19"W

ELEV 14

TWR 120.700  
GMC 121.800

LANZAROTE/César Manrique Lanzarote

RWY	DIRECCIÓN DIRECTION	THR
03	031°	28°56'11.56"N 013°36'37.43"W
21(7)	211°	28°57'18.40"N 013°35'58.67"W

(7) LOS ÚLTIMOS 90 m DE RWY 21 NO SON UTILIZABLES NI PARA TKOF NI LDG.  
THE LAST 90 m OF RWY 21 ARE NOT USABLE FOR TKOF AND LDG.

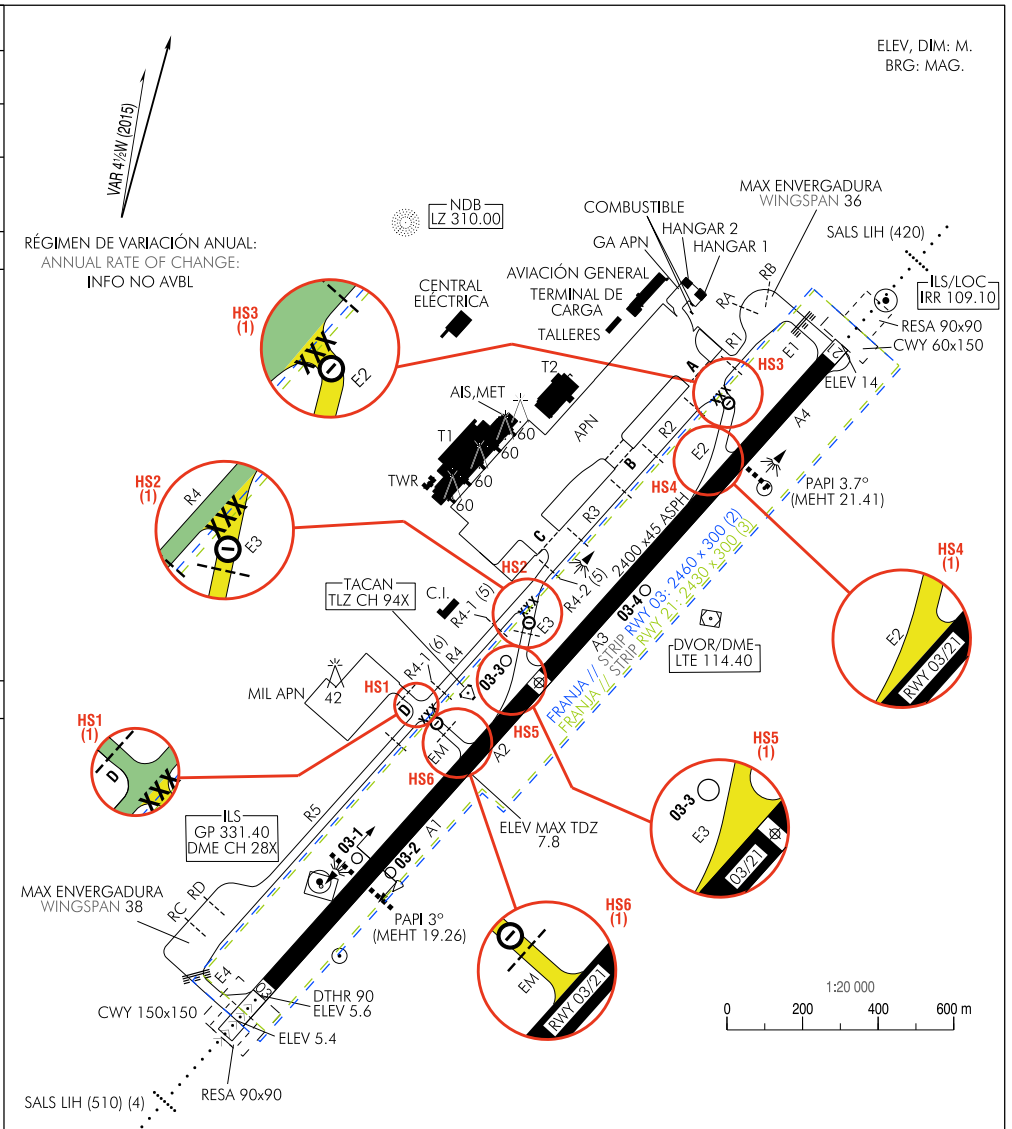
**RESISTENCIA // STRENGTH**

RWY: PCN 103/F/A/W/T.

TWY:  
E1, E4, R2, R3, R4 & R5: PCN 85/F/C/W/T;  
E2: PCN 108/F/C/W/T;  
E3: EN CRUCE CON // AT THE INTERSECTION WITH TWY: PCN 69/F/D/W/T;  
EN CRUCE CON // AT THE INTERSECTION WITH RWY: PCN 111/F/C/W/T;  
EM: PCN 46/R/B/W/T;  
R1: PCN 102/F/A/W/T.

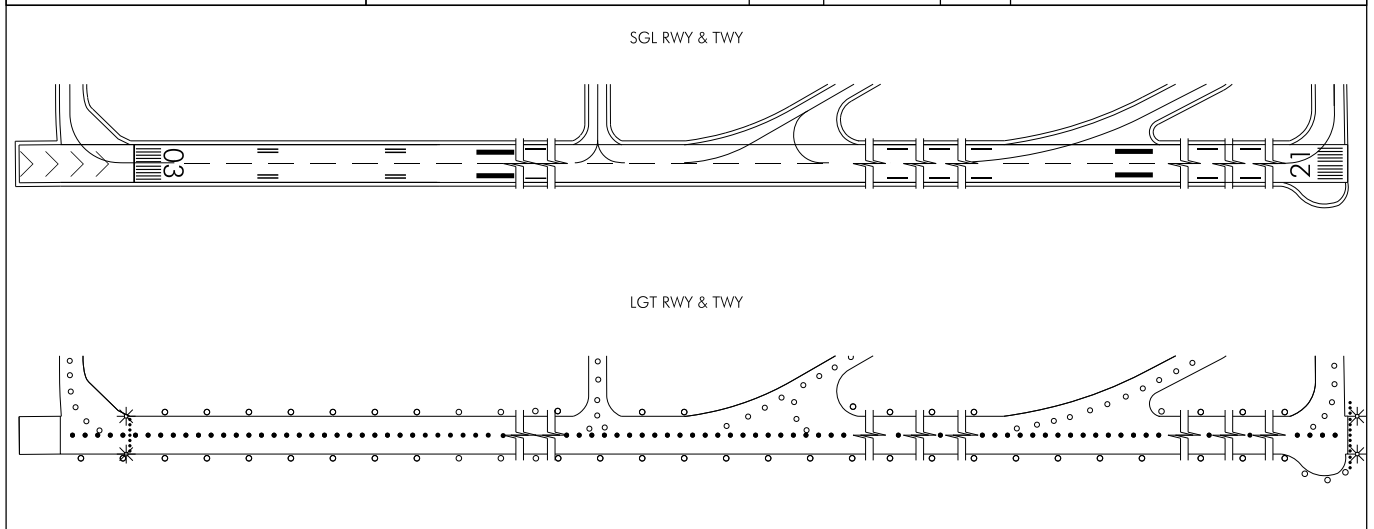
APN:  
CIV: Aviación Comercial // Commercial Aviation:  
PCN 85/F/C/W/T PCN 73/R/A/W/T  
PCN 124/R/A/W/T PCN 66/R/D/W/T  
PCN 62/R/A/W/T PCN 45/R/A/W/T  
PCN 112/F/B/W/T  
GA: PCN 27/F/A/W/T PCN 58/F/A/W/T  
MIL: PCN 40/R/B/W/T.

- NOTAS // NOTES**
- TWY SFC: ASPH.  
TWY WID: 23 EXC EM: 22.
- (1) PRECAUCIÓN: POSIBLES PUNTOS DE INCURSIÓN A PISTA.  
CAUTION: POSSIBLE POINTS OF RUNWAY INCURSION.
- (2) PRIMEROS 882 m CON SEMIANCHO DERECHO DE 75 m DEBIDO A LA CERCANÍA DE LA COSTA.  
FIRST 882 m WITH RIGHT HALF-WIDTH OF 75 m DUE TO THE PROXIMITY TO THE COAST.
- (3) PRIMEROS 1578 m CON WID DE 150 m A CADA LADO DEL CL. EL RESTO CON SEMIANCHO IZQUIERDO DE 75 m & SEMIANCHO DERECHO DE 150 m.  
FIRST 1578 m WITH WID OF 150 m ON EACH SIDE OF THE CL. THE REST WITH LEFT HALF-WID OF 75 m & RIGHT HALF-WID OF 150 m.
- (4) BARRA TRANSVERSAL A 377 m DEL UMBRAL.  
CROSSBAR TO 377 m OF THRESHOLD.
- (5) EN DIRECCIÓN N. // IN DIRECTION N.
- (6) EN DIRECCIÓN S. // IN DIRECTION S.



CLAVE LUGARES CRÍTICOS // HOT SPOT LEGEND	
	RWY
	TWY
	ENTRADA/SALIDA DE RWY // RWY ENTRY/EXIT

CRUCE DE RWY CON VÍA DE SERVICIO INTERSECTION OF RWY WITH SERVICE ROAD	○ 03-1
BARRA ANTI-INTRUSIÓN // NO ENTRY BAR	XXX
ÁREA ANTERIOR AL UMBRAL // PRE-THRESHOLD AREA	>>>



CAMBIOS: PCN APN MIL Y TWY EM.  
CHANGES: PCN APN MIL AND TWY EM.

**INTENCIONADAMENTE EN BLANCO**  
**INTENTIONALLY BLANK**