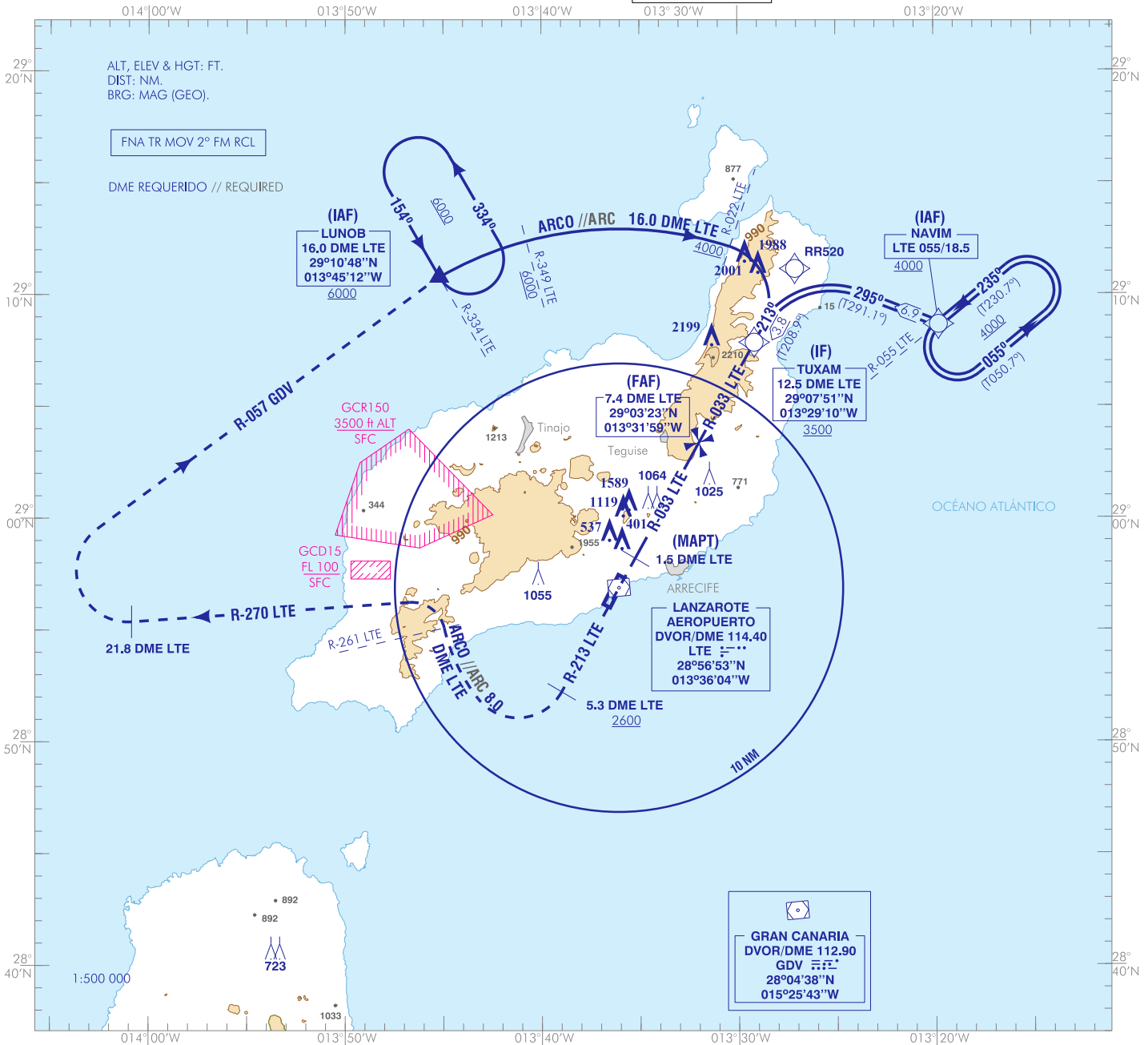


CARTA DE APROXIMACIÓN  
POR INSTRUMENTOS-OACI

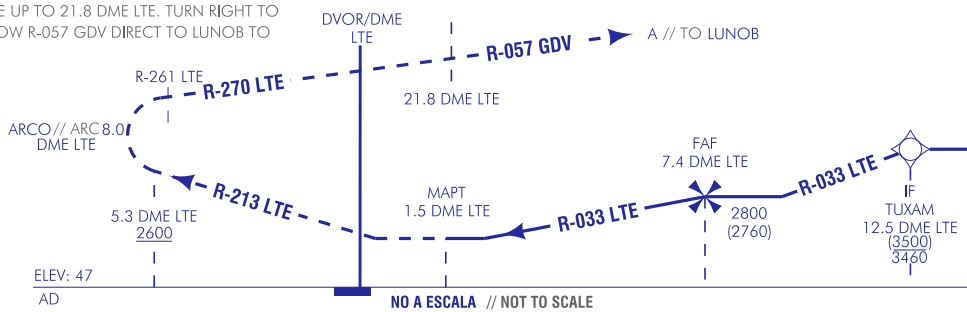
ELEV AD  
47  
VAR 4°W (2015)

APP 129.300  
TWR 120.700  
GMC 121.800  
ATIS 118.625

LANZAROTE/César Manrique Lanzarote  
VOR A



- PARA EL TRAMO IAF NAVIM - IF RR521: RNAVI REQUERIDO.  
- LAS MANIOBRAS EN CIRCUITO PARA LAS DOS PISTAS AL EJECUTAR ESTA APROXIMACIÓN VOR A, DEBEN SER COORDINADAS CON ATC ANTES DEL IF.  
**FRUSTRADA:** SUBIR DIRECTO AL DVOR/DME LTE, PROCEDER POR R-213 LTE HASTA ALCANZAR 5.3 DME LTE A 2600 O SUPERIOR. VIRAR A LA DERECHA A ARCO 8.0 DME LTE HASTA CRUZAR R-261 LTE. VIRAR A LA IZQUIERDA PARA SEGUIR R-270 LTE HASTA ALCANZAR 21.8 DME LTE. VIRAR A LA DERECHA PARA INTERCEPTAR Y SEGUIR R-057 GDV DIRECTO A LUNOB PARA INTEGRARSE A LA ESPERA A 6000.  
- RNAVI APPROVAL REQUIRED FOR IAF NAVIM-IF RR521 SEGMENT.  
- WHILE PERFORMING THIS VOR A PROCEDURE CIRCLING OPERATIONS FOR BOTH RUNWAYS MUST BE COORDINATED WITH ATC BEFORE REACHING THE IF.  
**MISSED APCH:** CLIMB DIRECT TO DVOR/DME LTE, FOLLOW R-213 LTE UP TO 5.3 DME LTE AT 2600 OR ABOVE. TURN RIGHT TO ARC 8.0 DME LTE UP TO R-261 LTE. TURN LEFT TO FOLLOW R-270 LTE UP TO 21.8 DME LTE. TURN RIGHT TO INTERCEPT AND FOLLOW R-057 GDV DIRECT TO LUNOB TO JOIN THE HOLDING AT 6000.



HGT REF ELEV AD		A	B	C	D
STA	2.5%	RESTRINGIDA A OCA/H DE CIRCUITO POR VULNERACION VSS RESTRICTED TO OCA/H CIRCUIT DUE TO VSS PENETRATION			
	En circuito (H) sobre Circling (H) over	1780 (1740)		2020 (1980)	

GS	kt	80	100	120	140	160	180
FAF-THR:	min:s						
FAF-MAPT: 5.9 NM	min:s	4:26	3:32	2:57	2:32	2:13	1:58
ROD:	ft/min						

ALT/HGT DME (ILS) FNA												
13	12	11	10	9	8	7	6	5	4	3	2	1

CAMBIOS: NOMBRE DEL AEROPUERTO, IDIOMA, OBSTÁCULOS.  
CHANGES: NAME OF THE AIRPORT, LANGUAGE, OBSTACLES.

LANZAROTE/César Manrique Lanzarote AD

REQUISITOS DE LA BASE DE DATOS AERONÁUTICA  
 AERONAUTICAL DATA BASE REQUIREMENTS

PROCEDIMIENTOS DE APROXIMACIÓN POR INSTRUMENTOS // INSTRUMENT APPROACH PROCEDURES

VOR A

PUNTO POINT	LATITUD LATITUDE	LONGITUD LONGITUDE	AZIMUT VERDADERO TRUE BEARING	DISTANCIA DME DISTANCE DME (NM)
LUNOB (IAF)	29°10'48.0"N	013°45'12.0"W	330.10° (LTE)	16.02 DME LTE
NAVIM (IAF)	29°08'39.6"N	013°19'46.4"W	050.54° (LTE)	18.49 DME LTE
TUXAM (IF)	29°07'50.8"N	013°29'09.7"W	029.00° (LTE)	12.50 DME LTE
FAF	29°03'22.6"N	013°31'59.3"W	029.00° (LTE)	7.40 DME LTE
MAPT	28°58'12.3"N	013°35'15.2"W	029.00° (LTE)	1.50 DME LTE
Aproximación final de no precisión - Pendiente (Ángulo de descenso) // Non-precision final approach - Slope (Descent angle)				-

COORDENADAS WAYPOINTS // WAYPOINTS COORDINATES

WPT	COORD
NAVIM (IAF)	29°08'39.6"N 013°19'46.4"W
RR520	29°11'08.4"N 013°27'05.4"W
TUXAM (IF)	29°07'50.8"N 013°29'09.7"W

DESCRIPCIÓN DEL PROCEDIMIENTO: TRAMO INICIAL  
 PROCEDURE DESCRIPTION: INITIAL SEGMENT

DESCRIPCIÓN TEXTUAL TEXTUAL DESCRIPTION	DESCRIPCIÓN ABREVIADA ABBREVIATED DESCRIPTION	CÓDIGO DESCRIPTOR DE TRAYECTORIA PREVISTO EXPECTED PATH TERMINATOR CODING	SOBREVUELO REQUERIDO FLY-OVER REQUIRED
<b>NAVIM (IAF) RNAV1</b>			
NAVIM [HM;L;T230.7;1MIN] a o por encima de 4000 ft. NAVIM [HM;L;T230.7;1MIN] at or above 4000 ft.	NAVIM [HM;L;T230.7;1MIN;A4000+]-	IF	-
A RR520 a o por encima de 3500 ft. To RR520 at or above 3500 ft.	RR520 [A3500+]-	TF	-
A TUXAM (IF) a o por encima de 3500 ft. To TUXAM (IF) at or above 3500 ft.	TUXAM [A3500+]	TF	-