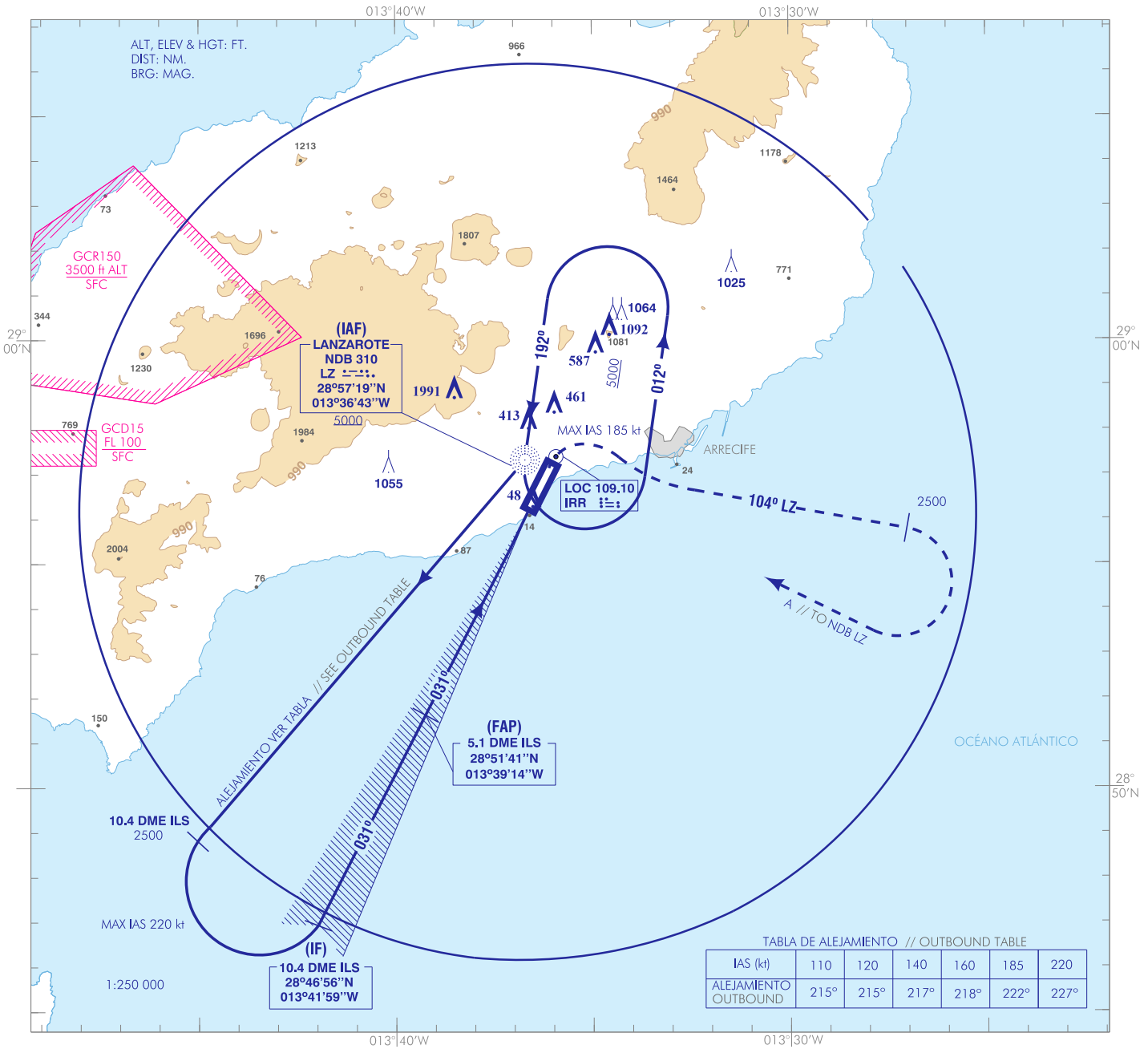


CARTA DE APROXIMACIÓN
POR INSTRUMENTOS-OACI

ELEV AD
47
VAR 4°W (2015)

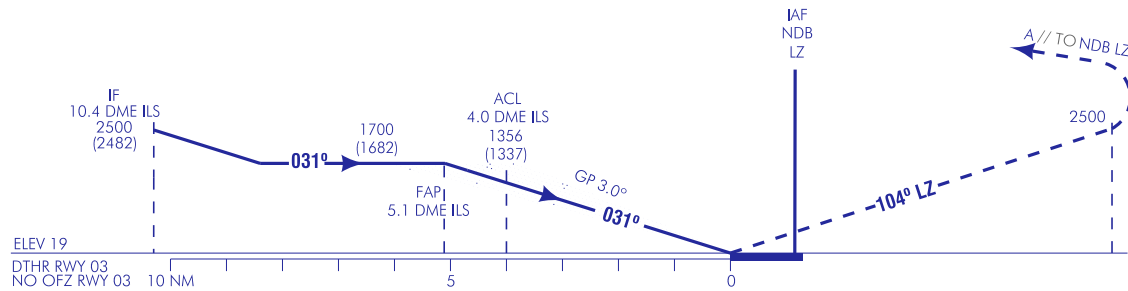
APP 129.300
TWR 120.700
GMC 121.800
ATIS 118.625

LANZAROTE/César Manrique Lanzarote
ILS Y
RWY 03



- VER OBSTÁCULOS QUE VULNERAN LAS VSS.
- POSIBLES OSCILACIONES EN LA SEÑAL DE LA GP. VER AD 2-GCRR CASILLA 20.
FRUSTRADA: VIRAR A LA DERECHA LO ANTES POSIBLE (IAS MAX 185 kt) PARA SEGUIR QDR 104° LZ HASTA ALCANZAR 2500. VIRAR A LA DERECHA DIRECTO A NDB LZ SUBIENDO A 5000 PARA INTEGRARSE A LA ESPERA.
- SEE OBSTACLES WHICH PENETRATE THE VSS.
- GP SIGNAL MAY FLUCTUATE. SEE AD 2-GCRR ITEM 20.
MISSED APCH: TURN RIGHT AS SOON AS POSSIBLE (MAX IAS 185 kt) TO FOLLOW QDR 104° LZ UP TO 2500. TURN RIGHT DIRECT TO NDB LZ CLIMBING TO 5000 TO JOIN THE HOLDING.

CAMBIOS: NOMBRE DEL AEROPUERTO, IDIOMA, OBSTÁCULOS.
CHANGES: NAME OF THE AIRPORT, LANGUAGE, OBSTACLES.



HGT REF ELEV DTHR RWY 03					
OCA/H	A	B	C	D	
STA	CAT I	439 (420)	451 (432)	459 (440)	470 (451)
En circuito (H) sobre Circling (H) over 47					
		780 (740)	940 (900)	1510 (1470)	

GS	kt	80	100	120	140	160	180
FAP-THR: 5.1 NM	min:s	3:47	3:02	2:32	2:10	1:54	1:41
FAP-MAPT:	min:s						
ROD: 5.2%	ft/min	425	531	637	743	849	955

ALT/HGT DME (ILS) FNA												
13	12	11	10	9	8	7	6	5	4	3	2	1
								1690 (1670)	1360 (1340)	1040 (1020)	710 (690)	

ILS RDH 50 TA 6000

NO EN CIRCUITO NO CIRCLING

MSA

NDB LZ
3500
25 NM

LANZAROTE/César Manrique Lanzarote AD

REQUISITOS DE LA BASE DE DATOS AERONÁUTICA
 AERONAUTICAL DATA BASE REQUIREMENTS

PROCEDIMIENTOS DE APROXIMACIÓN POR INSTRUMENTOS // INSTRUMENT APPROACH PROCEDURES

ILS Y RWY 03

PUNTO POINT	LATITUD LATITUDE	LONGITUD LONGITUDE	AZIMUT VERDADERO TRUE BEARING	DISTANCIA DME DISTANCE DME (NM)
NDB LZ (IAF)	28°57'19.3"N	013°36'43.1"W	—	—
IF	28°46'55.8"N	013°41'59.1"W	207.02° LOC IRR	10.37 DME ILS
FAP	28°51'40.7"N	013°39'14.3"W	207.02° LOC IRR	5.05 DME ILS
Aproximación final de precisión - Pendiente (Ángulo de descenso) // Precision final approach. - Slope (Descent angle)				5.24% (3.00°)

OBSTÁCULOS QUE VULNERAN LA VSS // OBSTACLES WHICH PENETRATE THE VSS

OBSTÁCULOS OBSTACLES	RWY	LATITUD LATITUDE	LONGITUD LONGITUDE	HGT (ft)	ALT (ft)
Terreno // Ground	03	28°56'10.1"N	013°36'39.6"W	0	19