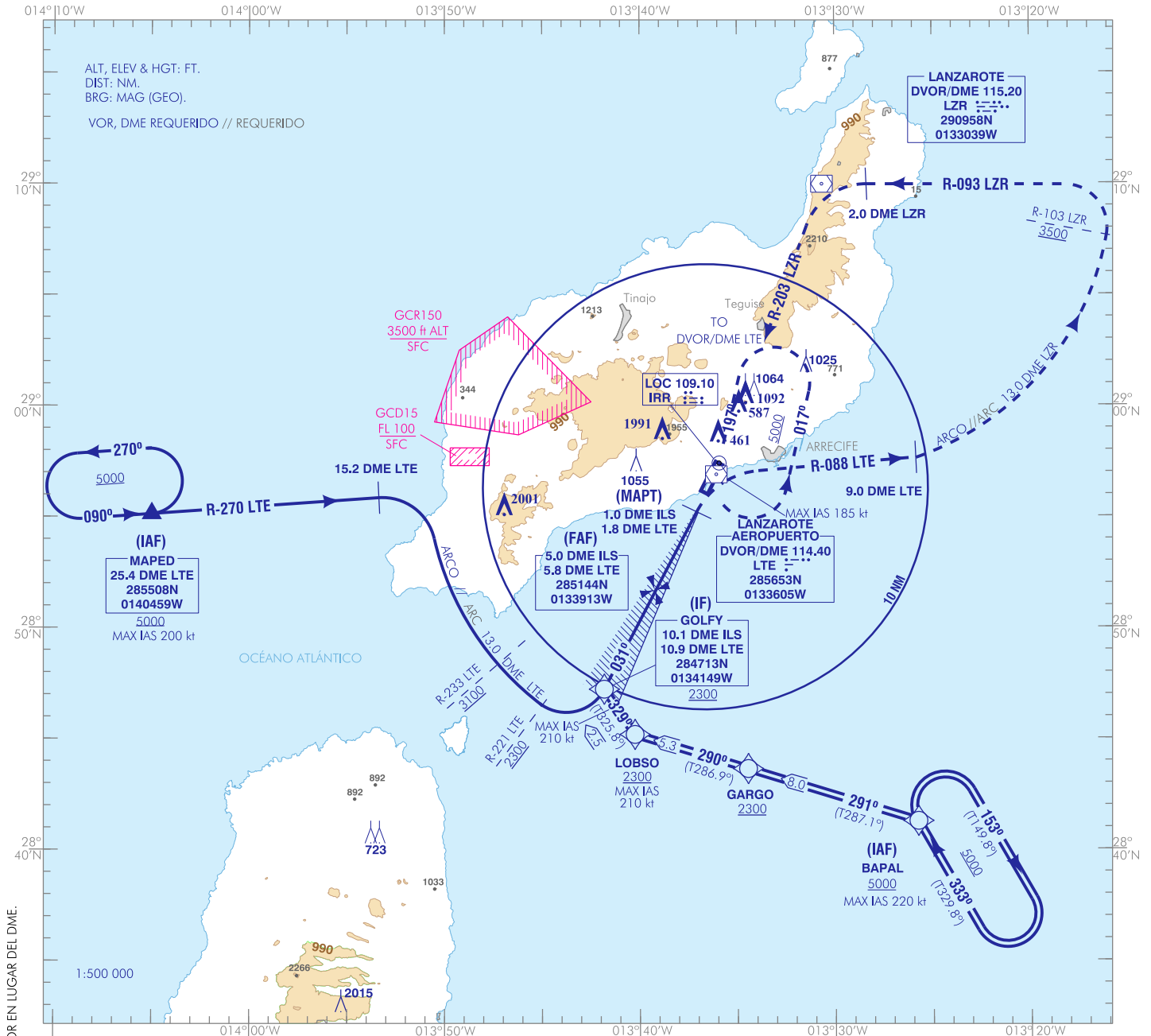


CARTA DE APROXIMACIÓN  
POR INSTRUMENTOS-OACI

ELEV AD  
47  
VAR 4°W (2020)

APP 129.300 MHz  
TWR 120.700 MHz  
GMC 121.800 MHz  
ATIS 118.625 MHz

LANZAROTE/César Manrique Lanzarote  
LOC Z  
RWY 03

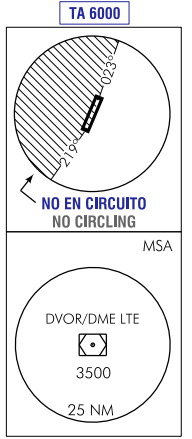
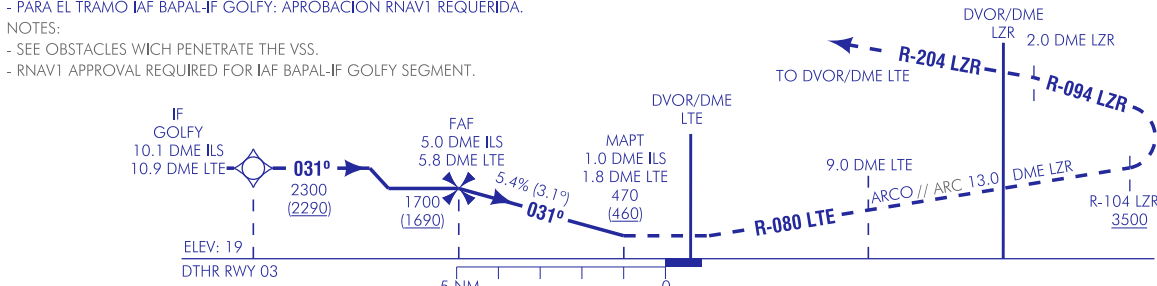


CAMBIOS: RESTRICCIÓN DE VELOCIDAD EN EL TRAMO LOBOSO-GOLFY, COORDENADAS DEL DVOR EN LUGAR DEL DME.  
CHANGES: LOBOSO-GOLFY SEGMENT SPEED LIMIT, COORDINATES DVOR INSTEAD OF DME.

**FRUSTRADA:** VIRAR A LA DERECHA (IAS MAX 185 kt) PARA SEGUIR R-088 LTE HASTA 9.0 DME LTE. INTERCEPTAR Y SEGUIR ARCO 13.0 DME LZR HASTA INTERCEPTAR R-103 LZR A 3500 O SUPERIOR. VIRAR A LA IZQUIERDA PARA SEGUIR R-093 LZR HASTA 2.0 DME LZR. VIRAR A LA IZQUIERDA PARA INTERCEPTAR Y SEGUIR R-203 LZR DIRECTO A DVOR/DME LTE PARA INCORPORARSE A LA ESPERA A 5000. NOTA: A PARTIR DE 2000 ESPERAR POSIBLES INSTRUCCIONES ATC.

**MISSED APCH:** TURN RIGHT (MAX IAS 185 kt) TO FOLLOW R-088 LTE UP TO 9.0 DME LTE. INTERCEPT AND FOLLOW ARC 13.0 DME LZR UP TO INTERCEPT R-103 LZR AT 3500 OR ABOVE. TURN LEFT TO FOLLOW R-093 LZR UP TO 2.0 DME LZR. TURN LEFT TO INTERCEPT AND FOLLOW R-203 LZR DIRECT TO DVOR/DME LTE TO JOIN THE HOLDING AT 5000. NOTE: FROM 2000 WAIT FOR POSSIBLE ATC INSTRUCTIONS.

- NOTAS:**
- VER OBSTÁCULOS QUE VULNERAN LAS VSS.
  - PARA EL TRAMO IAF BAPAL-IF GOLFY: APROBACIÓN RNAV1 REQUERIDA.
- NOTES:**
- SEE OBSTACLES WHICH PENETRATE THE VSS.
  - RNAV1 APPROVAL REQUIRED FOR IAF BAPAL-IF GOLFY SEGMENT.



HGT REF ELEV DTHR RWY 03		A	B	C	D
STA	OCA/H		470 (460)		
	2.5%				
	En círculo (H) sobre Circling (H) over	47	780 (740)	940 (900)	1510 (1470)

GS	kt	80	100	120	140	160	180
FAF-THR:	min:s						
FAF-MAPT:	min:s	NO AUTORIZADO EL CRONOMETRAJE // TIMING NOT AUTHORIZED					
ROD: 5.4%	ft/min	435	544	653	761	870	979

ALT/HGT DME (ILS) FNA												
13	12	11	10	9	8	7	6	5	4	3	2	1
									1380 (1360)	1050 (1030)	730 (710)	

LANZAROTE/César Manrique Lanzarote AD

REQUISITOS DE LA BASE DE DATOS AERONÁUTICA  
AERONAUTICAL DATA BASE REQUIREMENTS

PROCEDIMIENTOS DE APROXIMACIÓN POR INSTRUMENTOS // INSTRUMENT APPROACH PROCEDURES

LOC Z RWY 03

PUNTO POINT	LAT	LONG	AZIMUT VERDADERO TRUE BEARING	DISTANCIA DME DISTANCE DME (NM)
MAPED (IAF)	285507.6N	0140458.8W	266.28° (LTE)	25.42 DME LTE
BAPAL (IAF)	284116.5N	0132545.4W	149.76° (LTE)	18.01 DME LTE
GOLFY (IF)	284712.9N	0134149.2W	207.02° (LOC IRR)	10.05 DME ILS
FAF	285143.6N	0133912.7W	207.02° (LOC IRR)	5.00 DME ILS
MAPT	285518.0N	0133708.5W	207.02° (LOC IRR)	1.00 DME ILS
Aproximación final de no precisión - Pendiente (Ángulo de descenso) // Non-precision final approach - Slope (Descent angle)				5.37% (3.07°)

TRAMO // SEGMENT RNAV 1

DESCRIPCIÓN TEXTUAL TEXTUAL DESCRIPTION	DESCRIPCIÓN ABREVIADA ABBREVIATED DESCRIPTION	CÓDIGO DESCRIPTOR DE TRAYECTORIA PREVISTO EXPECTED PATH TERMINATOR CODING	SOBREVUELO REQUERIDO FLY-OVER REQUIRED
BAPAL [HM;R;T329.8;1min] a // at 5000 ft o superior // or above a // at 220 kt o inferior/or below	BAPAL [HM;R;T329.8;1min;A5000+;K220-]	IF	-
A // To GARGO a // at 2300 ft o superior // or above	GARGO [A2300+]	TF	-
A // To LOBSO a // at 2300 ft o superior // or above, a // at 210 kt o inferior // or below	LOBSO [A2300+;K210-]	TF	-
A // To GOLFY (IF) a // at 2300 ft o superior // or above	GOLFY [A2300+]	TF	-

COORDENADAS WAYPOINTS // WAYPOINTS COORDINATES

WPT	COORD
BAPAL (IAF)	284116.5N 0132545.4W
GARGO	284337.7N 0133427.4W
LOBSO	284510.5N 0134015.0W
GOLFY (IF)	284712.9N 0134149.3W