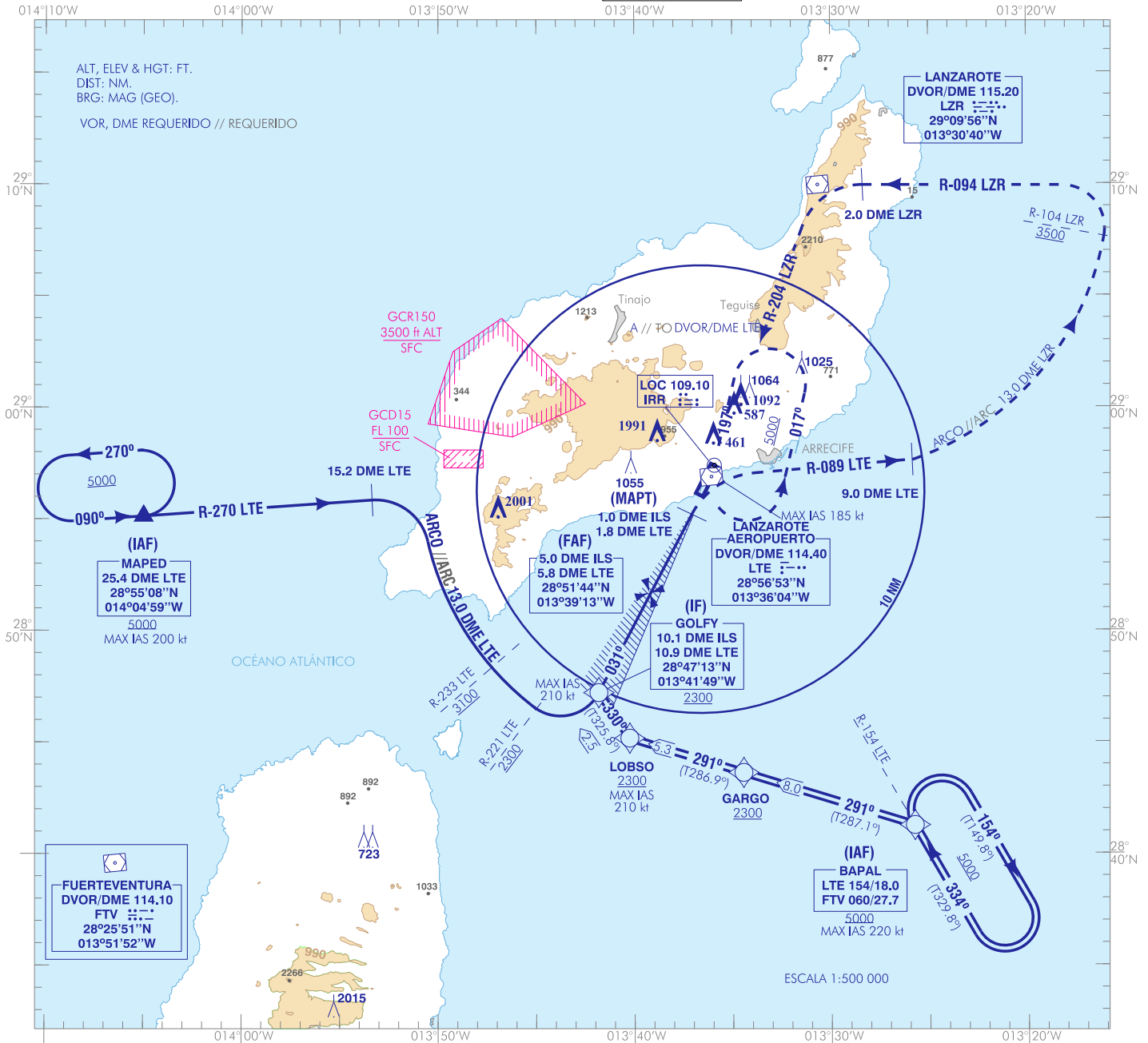


CARTA DE APROXIMACIÓN
POR INSTRUMENTOS-OACI

ELEV AD
47
VAR 4°W (2015)

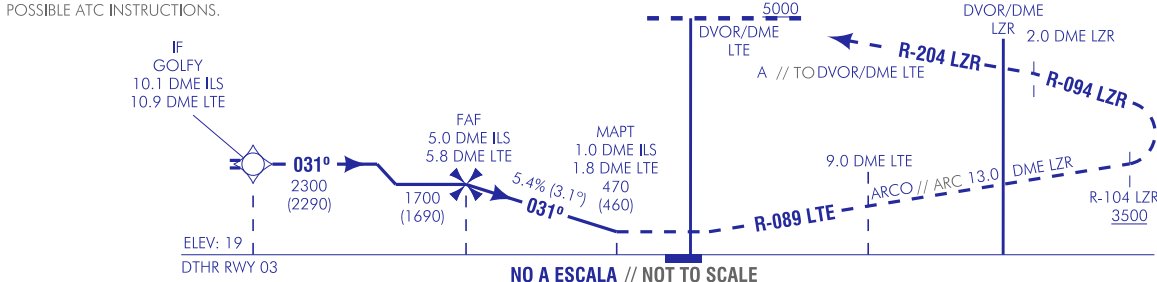
APP 129.300
TWR 120.700
GMC 121.800
ATIS 118.625

LANZAROTE/César Manrique Lanzarote
LOC Z
RWY 03



- VER OBSTÁCULOS QUE VULNERAN LAS VSS.
- PARA EL TRAMO IAF BAPAL - IF GOLFY: APROBACIÓN RNAV1 REQUERIDA.
- FRUSTRADA:** VIRAR A LA DERECHA (IAS MAX 185 kt) PARA SEGUIR R-089 LTE HASTA 9.0 DME LTE. INTERCEPTAR Y SEGUIR ARCO 13.0 DME LZR HASTA INTERCEPTAR R-104 LZR A 3500 O SUPERIOR. VIRAR A LA IZQUIERDA PARA SEGUIR R-094 LZR HASTA 2.0 DME LZR. VIRAR A LA IZQUIERDA PARA INTERCEPTAR Y SEGUIR R-204 LZR DIRECTO A DVOR/DME LTE PARA INCORPORARSE A LA ESPERA A 5000. NOTA: A PARTIR DE 2000 ESPERAR POSIBLES INSTRUCCIONES ATC.
- SEE OBSTACLES WHICH PENETRATE THE VSS.
- RNAV1 APPROVAL REQUIRED FOR IAF BAPAL-IF GOLFY SEGMENT.
- MISSED APCH:** TURN RIGHT (MAX IAS 185 kt) TO FOLLOW R-089 LTE UP TO 9.0 DME LTE. INTERCEPT AND FOLLOW ARC 13.0 DME LZR UP TO INTERCEPT R-104 LZR AT 3500 OR ABOVE. TURN LEFT TO FOLLOW R-094 LZR UP TO 2.0 DME LZR. TURN LEFT TO INTERCEPT AND FOLLOW R-204 LZR DIRECT TO DVOR/DME LTE TO JOIN THE HOLDING AT 5000. NOTE: FROM 2000 WAIT FOR POSSIBLE ATC INSTRUCTIONS.

CAMBIOS: NOMBRE DEL AEROPUERTO, IDIOMA, OBSTÁCULOS. CHANGES: NAME OF THE AIRPORT, LANGUAGE, OBSTACLES.

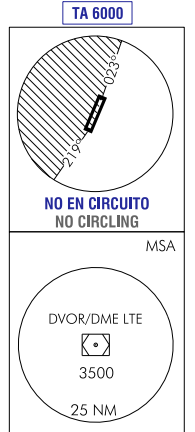


NO A ESCALA // NOT TO SCALE

HGT REF ELEV DTHR RWY 03		A	B	C	D
OCA/H	2.5%		470 (460)		
	STA				
En circuito (H) sobre Circling (H) over		47 (740)	940 (900)	1510 (1470)	

GS	kt	80	100	120	140	160	180
FAF-THR:	min:s						
FAF-MAPT:	min:s	NO AUTORIZADO EL CRONOMETRAJE // TIMING NOT AUTHORIZED					
ROD: 5.4%	ft/min	435	544	653	761	870	979

ALT/HGT DME (ILS) FNA												
13	12	11	10	9	8	7	6	5	4	3	2	1
									1380 (1360)	1050 (1030)	730 (710)	



LANZAROTE/César Manrique Lanzarote AD

REQUISITOS DE LA BASE DE DATOS AERONÁUTICA
 AERONAUTICAL DATA BASE REQUIREMENTS

PROCEDIMIENTOS DE APROXIMACIÓN POR INSTRUMENTOS // INSTRUMENT APPROACH PROCEDURES

LOC Z RWY 03

PUNTO POINT	LATITUD LATITUDE	LONGITUD LONGITUDE	AZIMUT VERDADERO TRUE BEARING	DISTANCIA DME DISTANCE DME (NM)
MAPED (IAF)	28°55'07.6"N	014°04'58.8"W	266.28° (LTE)	25.42 DME LTE
BAPAL (IAF)	28°41'16.5"N	013°25'45.4"W	149.76° (LTE)	18.01 DME LTE
GOLFY (IF)	28°47'12.9"N	013°41'49.2"W	207.02° (LOC IRR)	10.05 DME ILS
FAF	28°51'43.6"N	013°39'12.7"W	207.02° (LOC IRR)	5.00 DME ILS
MAPT	28°55'18.0"N	013°37'08.5"W	207.02° (LOC IRR)	1.00 DME ILS
Aproximación final de no precisión - Pendiente (Ángulo de descenso) // Non-precision final approach - Slope (Descent angle)				5.37% (3.07°)

TRAMO // SEGMENT RNAV 1

DESCRIPCIÓN TEXTUAL TEXTUAL DESCRIPTION	DESCRIPCIÓN ABREVIADA ABBREVIATED DESCRIPTION	CÓDIGO DESCRIPTOR DE TRAYECTORIA PREVISTO EXPECTED PATH TERMINATOR CODING	SOBREVUELO REQUERIDO FLY-OVER REQUIRED
BAPAL [HM;R;T329.8;1min] a // at 5000 ft o superior // or above a // at 220 kt o inferior/or below	BAPAL [HM;R;T329.8;1min;A5000+;K220-]	IF	-
A // To GARGO a // at 2300 ft o superior // or above	GARGO [A2300+]	TF	-
A // To LOBSO a // at 2300 ft o superior // or above, a // at 210 kt o inferior // or below	LOBSO [A2300+;K210-]	TF	-
A // To GOLFY (IF) a // at 2300 ft o superior // or above	GOLFY [A2300+]	TF	-

COORDENADAS WAYPOINTS // WAYPOINTS COORDINATES

WPT	COORD
BAPAL (IAF)	28°41'16.5"N 013°25'45.4"W
GARGO	28°43'37.7"N 013°34'27.4"W
LOBSO	28°45'10.5"N 013°40'15.0"W
GOLFY (IF)	28°47'12.9"N 013°41'49.3"W

OBSTÁCULOS QUE VULNERAN LA VSS // OBSTACLES WHICH PENETRATE THE VSS

OBSTÁCULOS OBSTACLES	RWY	LATITUD LATITUDE	LONGITUD LONGITUDE	HGT (ft)	ALT (ft)
Terreno // Ground	03	28°56'10.1"N	013°36'39.6"W	0	19