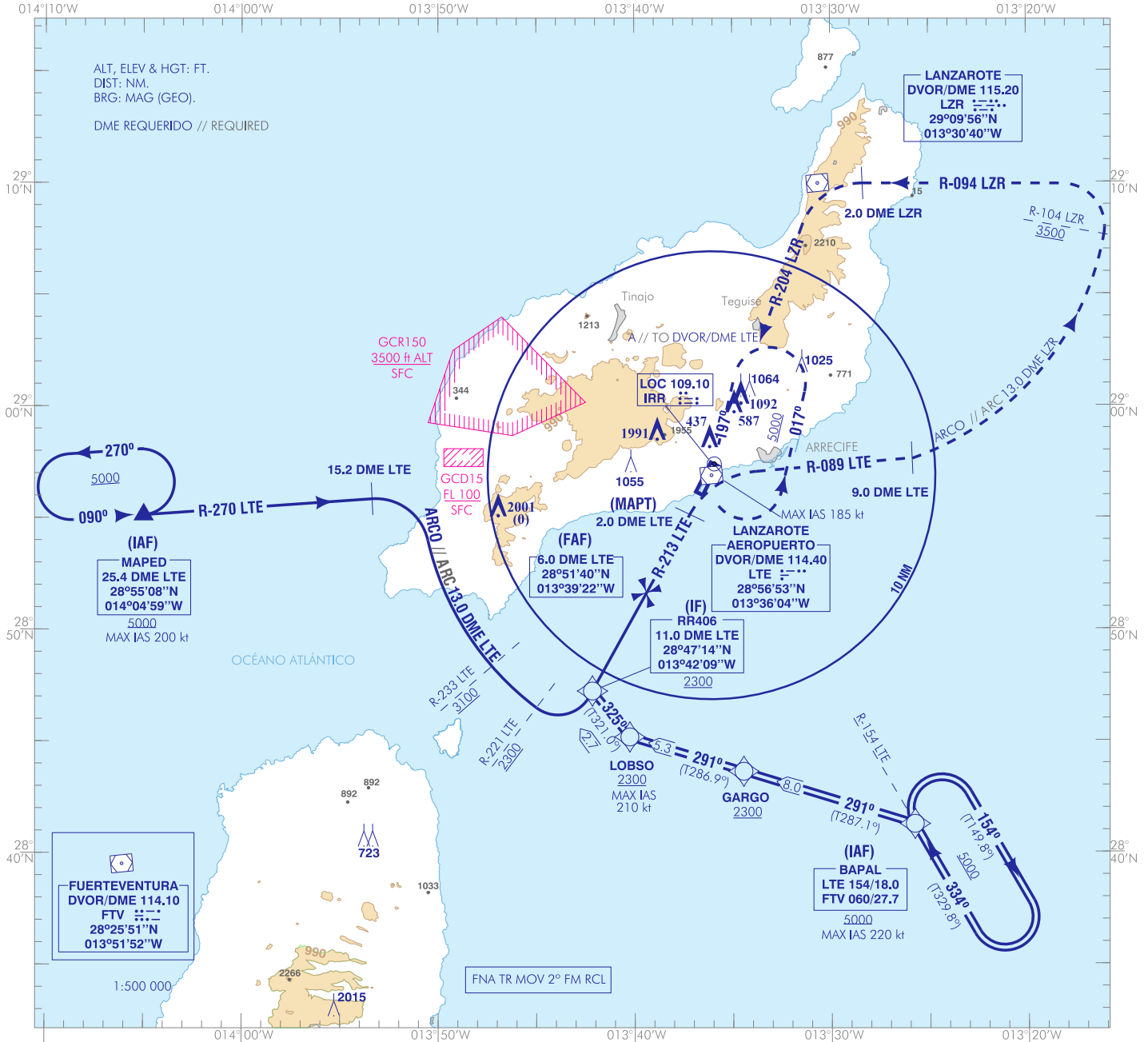


CARTA DE APROXIMACIÓN
POR INSTRUMENTOS-OACI

ELEV AD
47
VAR 4°W (2015)

APP 129.300
TWR 120.700
GMC 121.800
ATIS 118.625

LANZAROTE/César Manrique Lanzarote
VOR Z
RWY 03

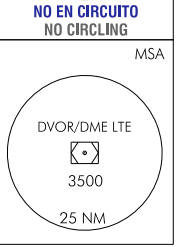
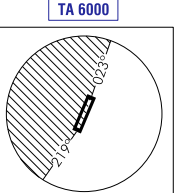
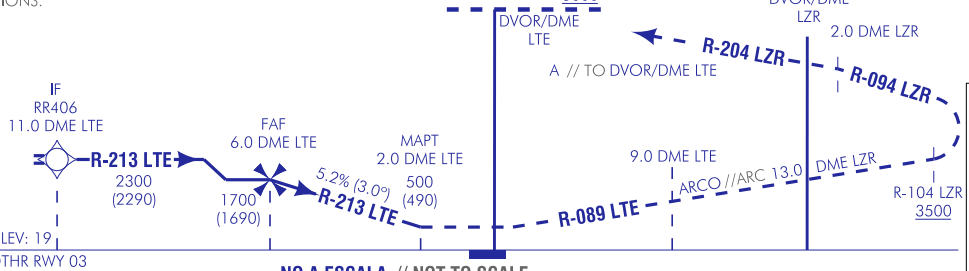


- VER OBSTÁCULOS QUE VULNERAN LAS VSS.
- PARA EL TRAMO IAF BAPAL - IF RR406: APROBACIÓN RNAVI REQUERIDA.

FRUSTRADA: VIRAR A LA DERECHA (IAS MAX 185 kt) PARA SEGUIR R-089 LTE HASTA 9.0 DME LTE. INTERCEPTAR Y SEGUIR ARCO 13.0 DME LZR HASTA INTERCEPTAR R-104 LZR A 3500 O SUPERIOR. VIRAR A LA IZQUIERDA PARA SEGUIR R-094 LZR HASTA 2.0 DME LZR. VIRAR A LA IZQUIERDA PARA INTERCEPTAR Y SEGUIR R-204 LZR DIRECTO A DVOR/DME LTE PARA INCORPORARSE A LA ESPERA A 5000. NOTA: A PARTIR DE 2000 ESPERAR POSIBLES INSTRUCCIONES ATC.

- SEE OBSTACLES WHICH PENETRATE THE VSS.
- RNAVI APPROVAL REQUIRED FOR IAF BAPAL-IF RR406 SEGMENT.

MISSED APCH: TURN RIGHT (MAX IAS 185 kt) TO FOLLOW R-089 LTE UP TO 9.0 DME LTE. INTERCEPT AND FOLLOW ARC 13.0 DME LZR UP TO INTERCEPT R-104 LZR AT 3500 OR ABOVE. TURN LEFT TO FOLLOW R-094 LZR UP TO 2.0 DME LZR. TURN LEFT TO INTERCEPT AND FOLLOW R-204 LZR DIRECT TO DVOR/DME LTE TO JOIN THE HOLDING AT 5000. NOTE: FROM 2000 WAIT FOR POSSIBLE ATC INSTRUCTIONS.



HGT REF ELEV DTHR RWY 03					
	OCA/H	A	B	C	D
	2.5%		500 (490)		
STA					
En circuito (H) sobre Circling (H) over	47	750 (710)	940 (900)	1510 (1470)	

NO A ESCALA // NOT TO SCALE							
GS	kt	80	100	120	140	160	180
FAF-THR:	min:s						
FAF-MAPT:	min:s	NO AUTORIZADO EL CRONOMETRAJE // TIMING NOT AUTHORIZED					
ROD: 5.2%	ft/min	424	530	636	742	848	954

ALT/HGT DME (LS) FNA												
13	12	11	10	9	8	7	6	5	4	3	2	1
									1400 (1380)	1080 (1060)	760 (740)	

CAMBIOS: NOMBRE DEL AEROPUERTO, IDIOMA, OBSTÁCULOS.
CHANGES: NAME OF THE AIRPORT, LANGUAGE, OBSTACLES.

INTENCIONADAMENTE EN BLANCO
INTENTIONALLY BLANK

LANZAROTE/César Manrique Lanzarote AD

REQUISITOS DE LA BASE DE DATOS AERONÁUTICA
AERONAUTICAL DATA BASE REQUIREMENTS

PROCEDIMIENTOS DE APROXIMACIÓN POR INSTRUMENTOS // INSTRUMENT APPROACH PROCEDURES

VOR Z RWY 03

PUNTO POINT	LATITUD LATITUDE	LONGITUD LONGITUDE	AZIMUT VERDADERO TRUE BEARING	DISTANCIA DME DISTANCE DME (NM)
MAPED (IAF)	28°55'07.6"N	014°04'58.8"W	266.28° (LTE)	25.42 DME LTE
BAPAL (IAF)	28°41'16.5"N	013°25'45.4"W	149.76° (LTE)	18.01 DME LTE
RR406 (IF)	28°47'14.5"N	013°42'09.1"W	209.00° (LTE)	11.00 DME LTE
FAF	28°51'39.7"N	013°39'22.4"W	209.00° (LTE)	5.96 DME LTE
MAPT	28°55'08.1"N	013°37'11.2"W	209.00° (LTE)	2.00 DME LTE
Aproximación final de no precisión - Pendiente (Ángulo de descenso) // Non-precision final approach - Slope (Descent angle)				5.24% (3.00°)

COORDENADAS WAYPOINTS // WAYPOINTS COORDINATES

WPT	COORD
BAPAL (IAF)	28°41'16.5"N 013°25'45.5"W
GARGO	28°43'37.7"N 013°34'27.4"W
LOBSO	28°45'10.5"N 013°40'15.0"W
RR406 (IF)	28°47'14.5"N 013°41'09.1"W

TRAMO // SEGMENT RNAV 1

DESCRIPCIÓN TEXTUAL TEXTUAL DESCRIPTION	DESCRIPCIÓN ABREVIADA ABBREVIATED DESCRIPTION	CÓDIGO DESCRIPTOR DE TRAYECTORIA PREVISTO EXPECTED PATH TERMINATOR CODING	SOBREVUELO REQUERIDO FLY-OVER REQUIRED
BAPAL [HM;R;T329.8;1min] a // at 5000 ft o superior // or above a // at 220 kt o inferior // or below	BAPAL [HM;R;T329.8;1min;A5000+;K220-]	IF	-
A // To GARGO a // at 2300 ft o superior // or above	GARGO [A2300+]	TF	-
A // To LOBSO a // at 2300 ft o superior // or above, a 210 kt o inferior // or below	LOBSO [A2300+;K210-]	TF	-
A // To RR406 (IF) a // at 2300 ft o superior // or above	RR406 [A2300+]	TF	-

OBSTÁCULOS QUE VULNERAN LA VSS // OBSTACLES WHICH PENETRATE THE VSS					
OBSTÁCULOS OBSTACLES	RWY	LATITUD LATITUDE	LONGITUD LONGITUD	HGT (ft)	ALT (ft)
Antena sobre edificio // Antenna on building	03	28°56'05.0"N	013°36'48.3"W	31	67
Antena sobre edificio // Antenna on building	03	28°56'05.3"N	013°36'48.1"W	31	67
Árbol // Tree	03	28°56'06.8"N	013°36'47.8"W	22	55
Antena sobre edificio // Antenna on building	03	28°56'05.0"N	013°36'47.9"W	27	59
Edificio // Building	03	28°56'05.3"N	013°36'48.1"W	22	57
Depósito // Tank	03	28°56'05.0"N	013°36'48.0"W	23	56
Depósito // Tank	03	28°56'07.2"N	013°36'47.6"W	18	49
Edificio // Building	03	28°56'06.9"N	013°36'47.6"W	17	49
Camino perimetral // Perimetral road	03	28°56'07.2"N	013°36'35.4"W	16	29
Camino perimetral // Perimetral road	03	28°56'06.4"N	013°36'35.9"W	16	29
Camino perimetral // Perimetral road	03	28°56'06.0"N	013°36'36.5"W	16	29
Letrero // Board	03	28°56'10.8"N	013°36'44.2"W	3	25
Letrero // Board	03	28°56'10.8"N	013°36'44.2"W	3	25
Valla // Fence	03	28°56'07.5"N	013°36'35.1"W	11	22
Letrero // Board	03	28°56'10.3"N	013°36'43.0"W	3	23