

AD ELEV: 47 ft

Se requiere aprobación RNAV1
RNAV1 approval required.

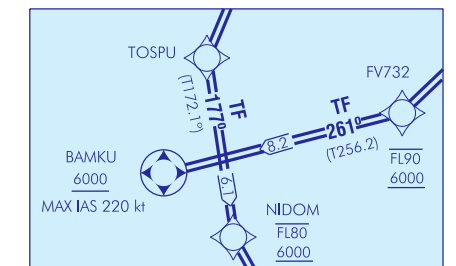
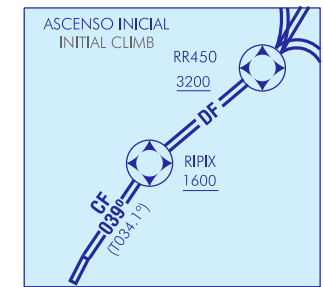
GNSS requerido
GNSS Required.

IAS MAX 250 kt hasta alcanzar FL100
MAX IAS 250 kt until reaching FL100

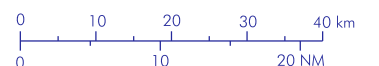
Carta incluida en el área de reducción de velocidad de Canarias
TMA: IAS MAX 250 kt a FL100 o BLW EXC MIL FLT en misiones operativas o de defensa aérea o cuando sus características de operación no lo permitan.

Chart included in the Canarias TMA speed adjustment area:
MAX IAS 250 kt at FL100 or BLW, EXC MIL FLT on operational or air defence missions or when the operational characteristics do not allow for it.

Notas, restricciones, o obstáculos cercanos que vulneran las OIS:
Ver descripción textual.
Notes, restrictions, close-in obstacles which penetrate the OIS:
See textual description.



1:1 000 000



CAMBIOS: NOMBRE DEL AEROPUERTO.
CHANGES: NAME OF THE AIRPORT.

INTENCIONADAMENTE EN BLANCO
INTENTIONALLY BLANK

LANZAROTE/César Manrique Lanzarote AD
RWY 03

SALIDAS NORMALIZADAS POR INSTRUMENTOS (SID) RNAV1 (GNSS)
STANDARD INSTRUMENT DEPARTURES (SID) RNAV1 (GNSS)

COORDENADAS WAYPOINTS // WAYPOINTS COORDINATES	
WPT	COORD
BAMKU	28°22'46.3"N 013°43'44.6"W
DIBIB	29°16'20.8"N 013°20'09.6"W
FV621	28°14'24.1"N 013°35'21.1"W
FV622	28°06'24.5"N 013°36'30.2"W
FV623	28°00'25.6"N 013°42'31.8"W
FV731	28°30'16.3"N 013°28'00.8"W
FV732	28°24'43.8"N 013°34'44.8"W
GAMVA	29°28'12.3"N 013°00'41.5"W
GILDI	30°08'20.2"N 013°33'20.2"W
KORAL	29°43'53.1"N 012°34'42.0"W
NIDOM	28°21'26.3"N 013°39'43.2"W
PEPES	30°37'04.0"N 014°15'57.0"W
POKAB	29°21'44.7"N 013°11'19.0"W
RIPIX	29°00'12.8"N 013°33'31.3"W
RR450	29°05'22.9"N 013°26'22.9"W
SAMAR	30°53'59.0"N 014°24'56.0"W
SOTAD	27°58'30.7"N 013°51'18.5"W
TENDA	28°32'00.0"N 013°38'26.4"W
TOSPU	28°27'26.8"N 013°40'40.1"W
UMOTO	28°38'02.0"N 013°25'12.0"W
VASTO	30°30'34.0"N 013°34'22.0"W

SALIDAS NORMALIZADAS POR INSTRUMENTOS (SID)

PISTA 03

NOTAS APLICABLES A TODAS LAS SID:

- Se requiere aprobación RNAV1
- GNSS requerido
- CONTROL DE VELOCIDAD
 - IAS MAX 250 kt hasta abandonar FL100.

NOTAS:

- KORAL7M, SAMAR6M, VASTO6M: autorización inicial ATC: ascender a FL120 y esperar posterior autorización.
- BAMKU2M, SOTAD2M: autorización inicial ATC: ascender a 4000 ft y esperar posterior autorización.

STANDARD INSTRUMENT DEPARTURES (SID)

RUNWAY 03

NOTES APPLICABLE TO ALL SID:

- RNAV1 approval required.
- GNSS required.
- SPEED CONTROL:
 - MAX IAS 250 kt until leaving FL100.

NOTES:

- KORAL7M, SAMAR6M, VASTO6M: initial ATC clearance: climb to FL120 and await further clearance.
- BAMKU2M, SOTAD2M: initial ATC clearance: climb to 4000 ft and await further clearance.

Número de serie Serial number	Descriptor de trayectoria Path Terminator	Identificador de punto de recorrido Waypoint identifier	Sobrevuelo Fly-over	Curso/Derrota Course/Track °M (°T)	Variación magnética Magnetic variation	Distancia Distance (NM)	Dirección de viraje Turn direction	Altitud Altitude (ft)	Velocidad Speed (kt)	VPA/TCH (°/ft)	Especificación de navegación Navigation specification
BAMKU2M RNAV1 (GNSS)											
001	CF	RIPIX	Y	039 (034.1)	+5.3	-	R	+1600	-	7.0	RNAV1
002	DF	RR450	Y	-	+5.3	-	R	+3200	-	3.3	RNAV1
003	DF	UMOTO	-	-	+5.3	-	R	FL90	220	3.3	RNAV1
004	TF	FV731	-	203 (197.8)	+5.3	8.1	R	+6000 -FL90	220	-	RNAV1
005	TF	FV732	-	232 (227.1)	+5.3	8.1	R	+6000 -FL90	220	-	RNAV1
006	TF	BAMKU	Y	261 (256.2)	+5.3	8.2	-	+6000	-220	-	RNAV1
KORAL7M RNAV1 (GNSS)											
001	CF	RIPIX	Y	039 (034.1)	+5.3	-	R	+1600	-	7.0	RNAV1
002	DF	RR450	Y	-	+5.3	-	L	+3200	-	3.3	RNAV1
003	DF	DIBIB	-	-	+5.3	-	R	-	-	3.3	RNAV1
004	TF	POKAB	-	060 (055.1)	+5.3	9.4	-	-	-	3.3	RNAV1
005	TF	GAMVA	-	060 (055.2)	+5.3	11.3	-	-FL120	-	3.3	RNAV1
006	TF	KORAL	Y	061 (055.3)	+5.3	27.5	-	+FL100	-	3.3	RNAV1
SAMAR6M RNAV1 (GNSS)											
001	CF	RIPIX	Y	039 (034.1)	+5.3	-	R	+1600	-	7.0	RNAV1
002	DF	RR450	Y	-	+5.3	-	L	+3200	-	3.3	RNAV1
003	DF	PEPES	Y	-	+5.3	-	-	-	-	3.3	RNAV1
004	TF	SAMAR	Y	341 (335.4)	+5.3	18.6	-	-	-	3.3	RNAV1
SOTAD2M RNAV1 (GNSS)											
001	CF	RIPIX	Y	039 (034.1)	+5.3	-	R	+1600	-	7.0	RNAV1
002	DF	RR450	Y	-	+5.3	-	R	+3200	-	3.3	RNAV1
003	DF	TENDA	-	-	+5.3	-	-	-	-	3.3	RNAV1
004	TF	TOSPU	-	209 (203.4)	+5.3	4.9	L	-	-	-	RNAV1
005	TF	NIDOM	-	177 (172.1)	+5.3	6.1	L	+6000 -FL80	220	-	RNAV1
006	TF	FV621	-	156 (151.2)	+5.3	8.0	R	+6000 -FL80	220	-	RNAV1
007	TF	FV622	-	193 (187.3)	+5.3	8.0	R	+6000 -FL80	220	-	RNAV1
008	TF	FV623	-	227 (221.8)	+5.3	8.0	R	+6000 -FL80	220	-	RNAV1
009	TF	SOTAD	-	262 (256.2)	+5.3	8.0	-	+5000	-220	-	RNAV1
VASTO6M RNAV1 (GNSS)											
001	CF	RIPIX	Y	039 (034.1)	+5.3	-	R	+1600	-	7.0	RNAV1
002	DF	RR450	Y	-	+5.3	-	L	+3200	-	3.3	RNAV1
003	DF	GILDI	-	-	+5.3	-	R	-	-	3.3	RNAV1
004	TF	VASTO	Y	003 (357.7)	+5.3	22.2	-	-	-	3.3	RNAV1

OBSTÁCULOS CERCANOS // CLOSE-IN OBSTACLES					
OBSTÁCULOS OBSTACLES	RWY	LATITUD LATITUDE	LONGITUD LONGITUDE	HGT (ft)	ALT (ft)
Cartel // Board	03	28°57'27.3"N	013°36'00.1"W	40	107
Farola // Lamppost	03	28°57'25.1"N	013°36'00.9"W	18	88
Luz de obstáculo // Obstacle light	03	28°57'23.4"N	013°36'02.2"W	11	72
Edificio // Building	03	28°57'25.3"N	013°36'01.3"W	22	85
Árbol // Tree	03	28°57'23.8"N	013°35'58.6"W	28	84
Farola // Lamppost	03	28°57'26.6"N	013°36'00.3"W	26	92
Árbol // Tree	03	28°57'17.5"N	013°35'43.2"W	48	84
Farola // Lamppost	03	28°57'26.7"N	013°35'59.3"W	28	92
Farola // Lamppost	03	28°57'25.8"N	013°35'59.2"W	27	88
Farola // Lamppost	03	28°57'26.3"N	013°35'59.2"W	27	90
Tendido eléctrico // Electricity Pylon	03	28°57'33.4"N	013°35'59.1"W	41	123
Edificio // Building	03	28°57'27.5"N	013°35'59.1"W	26	93
Farola // Lamppost	03	28°57'26.0"N	013°35'58.1"W	28	86
Señal // Signal	03	28°57'23.9"N	013°36'00.2"W	16	74
Farola // Lamppost	03	28°57'26.5"N	013°35'58.1"W	28	87
Farola // Lamppost	03	28°57'26.9"N	013°35'58.2"W	28	89
Carretera // Road	03	28°57'24.5"N	013°36'00.5"W	16	76
Chimenea en edificio // Chimney on building	03	28°57'31.5"N	013°35'59.2"W	36	104
Farola // Lamppost	03	28°57'17.3"N	013°35'49.6"W	35	67
Edificio // Building	03	28°57'31.6"N	013°35'59.2"W	35	103
Cartel // Board	03	28°57'27.6"N	013°35'58.3"W	26	89
Edificio // Building	03	28°57'30.9"N	013°35'58.6"W	31	99
Árbol // Tree	03	28°57'23.8"N	013°35'59.0"W	18	75
Edificio // Building	03	28°57'27.7"N	013°35'58.1"W	25	88
Orografía // Orography	03	28°57'56.0"N	013°35'46.0"W	0	191
Árbol // Tree	03	28°57'17.9"N	013°35'46.5"W	38	73
Orografía // Orography	03	28°57'37.6"N	013°35'55.5"W	0	117
Farola // Lamppost	03	28°57'17.9"N	013°35'49.6"W	34	68
Antena en edificio // Antenna on building	03	28°57'28.2"N	013°35'22.2"W	64	126
Farola // Lamppost	03	28°57'39.8"N	013°35'19.4"W	33	158
Farola // Lamppost	03	28°57'40.6"N	013°35'19.4"W	30	158
Farola // Lamppost	03	28°57'39.0"N	013°35'18.7"W	31	155
Antena en edificio // Antenna on building	03	28°57'15.5"N	013°35'39.5"W	34	73
Árbol // Tree	03	28°57'35.5"N	013°35'17.3"W	44	147
Chimenea en edificio // Chimney on building	03	28°57'51.4"N	013°35'13.6"W	22	190
Poste // Pole	03	28°57'55.0"N	013°35'15.8"W	22	196
Poste // Pole	03	28°57'54.9"N	013°35'14.6"W	22	196
Antena en edificio // Antenna on building	03	28°57'55.8"N	013°35'10.0"W	20	203
Poste // Pole	03	28°57'43.5"N	013°35'18.6"W	31	163
Árbol // Tree	03	28°57'43.3"N	013°35'19.5"W	31	162
Farola // Lamppost	03	28°57'25.8"N	013°35'35.4"W	41	102
Poste // Pole	03	28°57'54.7"N	013°35'11.4"W	23	196
Luz de obstáculo // Obstacle light	03	28°57'23.5"N	013°36'00.5"W	11	69
Farola // Lamppost	03	28°57'25.9"N	013°35'33.8"W	41	103
Cartel // Board	03	28°57'27.1"N	013°35'44.2"W	41	95
Farola // Lamppost	03	28°57'25.6"N	013°35'38.5"W	41	98
Farola // Lamppost	03	28°57'22.5"N	013°35'49.7"W	34	78

OBSTÁCULOS OBSTACLES	RWY	LATITUD LATITUDE	LONGITUD LONGITUDE	HGT (ft)	ALT (ft)
Árbol // Tree	03	28°57'33.7"N	013°35'17.0"W	45	138
Poste // Pole	03	28°57'31.4"N	013°35'57.6"W	29	91
Farola // Lamppost	03	28°57'26.0"N	013°35'32.6"W	48	104
Farola // Lamppost	03	28°57'25.2"N	013°35'44.7"W	41	90
Edificio // Building	03	28°57'39.6"N	013°35'19.6"W	28	149
Chimenea en edificio // Chimney on building	03	28°57'55.8"N	013°35'12.2"W	16	194
Edificio // Building	03	28°57'51.3"N	013°35'14.4"W	13	180
Antena en edificio // Antenna on building	03	28°57'43.8"N	013°35'19.9"W	26	157
Orografía // Orography	03	28°57'44.0"N	013°35'51.1"W	0	125
Antena en edificio // Antenna on building	03	28°57'28.7"N	013°35'43.9"W	42	98
Orografía // Orography	03	28°57'55.3"N	013°35'53.9"W	0	213
Orografía // Orography	03	28°58'00.8"N	013°35'41.8"W	0	207
Orografía // Orography	03	28°57'39.9"N	013°35'56.8"W	0	121
Orografía // Orography	03	28°58'03.1"N	013°35'28.8"W	0	203
Orografía // Orography	03	28°57'39.9"N	013°35'56.8"W	0	121
Orografía // Orography	03	28°58'03.1"N	013°35'28.8"W	0	203

OBSTÁCULOS SIGNIFICATIVOS // SIGNIFICANT OBSTACLES

OBSTÁCULOS OBSTACLES	RWY	LATITUD LATITUDE	LONGITUD LONGITUDE	HGT (ft)	ALT (ft)
Luz de obstáculo // Obstacle light	03	29°00'06.7"N	013°34'34.0"W	13	1092
Orografía // Orography	03	28°58'14.4"N	013°35'49.9"W	0	374
Orografía // Orography	03	28°58'13.7"N	013°35'43.7"W	0	379
Orografía // Orography	03	28°58'01.2"N	013°35'53.2"W	0	285
Orografía // Orography	03	28°58'00.3"N	013°35'53.4"W	0	276
Orografía // Orography	03	28°57'56.1"N	013°35'53.7"W	0	226