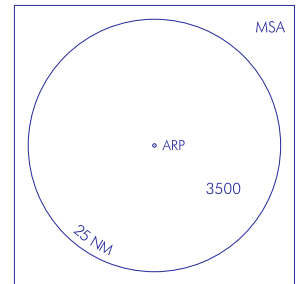


CAMBIOS: NOMBRE DEL AEROPUERTO.
CHANGES: NAME OF THE AIRPORT.

**PROCEDIMIENTOS DE SALIDA
DEPARTURE PROCEDURES
RNAV1 (GNSS)
RWY 21**

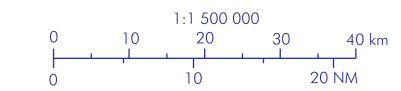
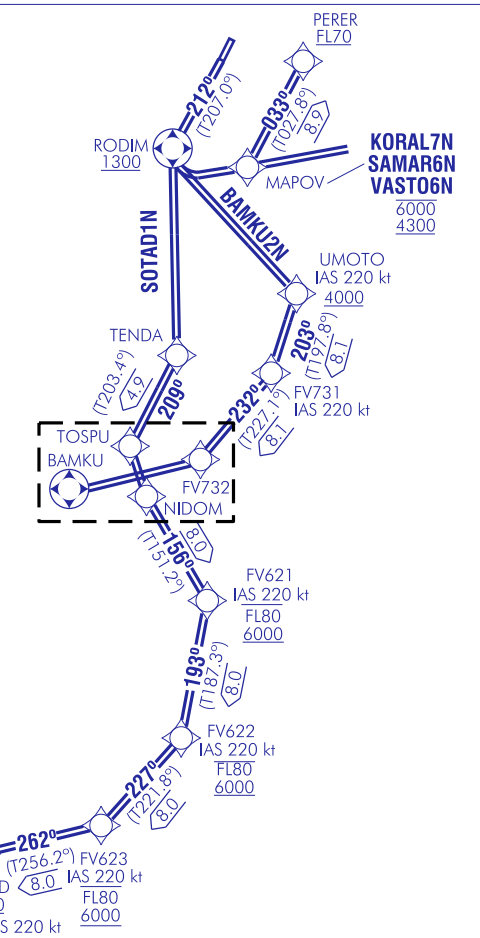


AD ELEV: 47 ft

Se requiere aprobación RNAV1. // RNAV1 approval required.
GNSS requerido. // GNSS Required.
IAS MAX 250 kt hasta alcanzar FL100.
MAX IAS 250 kt until reaching FL100.

Carta incluida en el Área de reducción de velocidad de TMA CANARIAS: IAS MAX 250 Kt a FL100 o BLW, EXC MIL FLT en misiones operativas o de defensa aérea cuando sus características de operación no lo permitan. Chart included in the TMA CANARIAS Speed Adjustment Area: MAX IAS 250 Kt at FL100 or BLW, EXC MIL FLT on operational or air defence missions or when the operational characteristics do not allow for it.

Notas, restricciones, obstáculos cercanos que vulneran las OIS: Ver descripción textual.
Notes, restrictions, close-in obstacles which penetrate the OIS: See textual description.



INTENCIONADAMENTE EN BLANCO
INTENTIONALLY BLANK



LANZAROTE/César Manrique Lanzarote AD

COORDENADAS WAYPOINTS // WAYPOINTS COORDINATES	
WAYPOINT	COORD
AMAPI	29°00'59.5"N 013°05'04.5"W
ARVEM	29°21'28.5"N 013°35'08.5"W
BAMKU	28°22'46.3"N 013°43'44.6"W
FV621	28°14'24.1"N 013°35'21.1"W
FV622	28°06'24.5"N 013°36'30.2"W
FV623	28°00'25.6"N 013°42'31.8"W
FV731	28°30'16.3"N 013°28'00.8"W
FV732	28°24'43.8"N 013°34'44.8"W
GILDI	30°08'20.2"N 013°33'20.2"W
KORAL	29°43'53.1"N 012°34'42.0"W
MAPOV	28°50'22.4"N 013°30'38.1"W
NIDOM	28°21'26.3"N 013°39'43.2"W
PEPES	30°37'03.9"N 014°15'57.0"W
PERER	28°58'15.1"N 013°25'54.4"W
RODIM	28°52'12.4"N 013°38'56.0"W
SAMAR	30°53'59.0"N 014°24'56.0"W
SOTAD	27°58'30.7"N 013°51'18.5"W
TENDA	28°31'59.9"N 013°38'26.4"W
TOSPU	28°27'26.8"N 013°40'40.1"W
UMOTO	28°38'01.9"N 013°25'12.0"W
VASTO	30°30'34.0"N 013°34'22.0"W

SALIDAS NORMALIZADAS POR INSTRUMENTOS (SID) RNAV1 (GNSS)

PISTA 21

NOTAS APLICABLES A TODAS LAS SID:

- Se requiere aprobación RNAV1.
- GNSS requerido.
- IAS MAX 250 kt hasta alcanzar FL100.

AUTORIZACIÓN INICAL ATC:

- KORAL7N, SAMAR6N, VASTO6N: Ascender a FL120 y esperar posterior autorización.
- BAMKU2N, SOTAD1N: Ascender a 4000 ft y esperar posterior autorización.

STANDARD INSTRUMENT DEPARTURES (SID) RNAV1 (GNSS)

RUNWAY 21

NOTES APPLICABLE TO ALL SID:

- RNAV1 approval required.
- GNSS required.
- MAX IAS 250 kt until reaching FL100.

INITIAL ATC CLEARANCE:

- KORAL7N, SAMAR6N, VASTO6N: Climb to FL120 and await further clearance.
- BAMKU2N, SOTAD1N: Climb to 4000 ft and await further clearance.

Número de serie Serial number	Descriptor de trayectoria Path Terminator	Identificador de punto de recorrido Waypoint identifier	Sobrevuelo Fly-over	Curso/derrota Course/Track °M (°T)	Variación magnética Magnetic variation	Distancia Distance (NM)	Dirección de viraje Turn direction	Altitud Altitude (ft)	Velocidad Speed (kt)	VPA/TCH (°ft)	Especificación de navegación Navigation specification
BAMKU2N RNAV1 (GNSS)											
001	CF	RODIM	Y	212 (207.0)	+5.3	-	L	+1300	-	5	RNAV1
002	DF	UMOTO	-	-	+5.3	-	R	+4000	220	3.3	RNAV1
003	TF	FV731	-	203 (197.8)	+5.3	8.1	R	-	220	-	RNAV1
004	TF	FV732	-	232 (227.1)	+5.3	8.1	R	-	220	-	RNAV1
005	TF	BAMKU	Y	261 (256.2)	+5.3	8.2	-	+6000	-220	-	RNAV1
KORAL7N RNAV1 (GNSS)											
001	CF	RODIM	Y	212 (207.0)	+5.3	-	L	+1300	-	5.0	RNAV1
002	DF	MAPOV	-	-	+5.3	-	L	+4300 -6000	-	3.3	RNAV1
003	TF	AMAPI	-	070 (064.6)	+5.3	24.8	L	-FL120	-	3.3	RNAV1
004	TF	KORAL	Y	037 (031.7)	+5.3	50.3	-	+FL100	-	3.3	RNAV1
SAMAR6N RNAV1 (GNSS)											
001	CF	RODIM	Y	212 (207.0)	+5.3	-	L	+1300	-	5.0	RNAV1
002	DF	MAPOV	-	-	+5.3	-	L	+4300 -6000	-	3.3	RNAV1
003	TF	PERER	-	033 (027.8)	+5.3	8.9	L	+FL70	-	3.3	RNAV1
004	TF	ARVEM	-	346 (340.8)	+5.3	24.5	-	+FL100 -FL110	-	3.3	RNAV1
005	TF	PEPES	-	340 (335.0)	+5.3	83.3	-	-	-	3.3	RNAV1
006	TF	SAMAR	Y	341 (335.4)	+5.3	18.6	-	-	-	3.3	RNAV1
SOTAD1N RNAV1 (GNSS)											
001	CF	RODIM	Y	212 (207.0)	+5.3	-	L	+1300	-	5.0	RNAV1
002	DF	TENDA	-	-	+5.3	-	R	-	-	3.3	RNAV1
003	TF	TOSPU	-	209 (203.4)	+5.3	4.9	L	-	-	-	RNAV1
004	TF	NIDOM	-	177 (172.1)	+5.3	6.1	L	+6000 -FL80	220	-	RNAV1
005	TF	FV621	-	156 (151.2)	+5.3	8.0	R	+6000 -FL80	220	-	RNAV1
006	TF	FV622	-	193 (187.3)	+5.3	8.0	R	+6000 -FL80	220	-	RNAV1
007	TF	FV623	-	227 (221.8)	+5.3	8.0	R	+6000 -FL80	220	-	RNAV1
008	TF	SOTAD	-	262 (256.2)	+5.3	8.0	-	+5000	-220	-	RNAV1
VASTO6N RNAV1 (GNSS)											
001	CF	RODIM	Y	212 (207.0)	+5.3	-	L	+1300	-	5.0	RNAV1
002	DF	MAPOV	-	-	+5.3	-	L	+4300 -6000	-	3.3	RNAV1
003	TF	PERER	-	033 (027.8)	+5.3	8.9	L	+FL70	-	3.3	RNAV1
004	TF	ARVEM	-	346 (340.8)	+5.3	24.5	R	+FL100 -FL110	-	3.3	RNAV1
005	TF	GILDI	-	007 (001.9)	+5.3	46.8	L	+FL120	-	3.3	RNAV1
006	TF	VASTO	Y	003 (357.7)	+5.3	22.2	-	-	-	3.3	RNAV1

OBSTÁCULOS CERCANOS // CLOSE-IN OBSTACLES					
OBSTÁCULOS OBSTACLES	RWY	LATITUD LATITUDE	LONGITUD LONGITUDE	HGT (ft)	ALT (ft)
Antena en edificio // Antenna on building	21	28°56'05.3"N	013°36'48.1"W	31	67
Antena en edificio // Antenna on building	21	28°56'05.0"N	013°36'48.3"W	31	67
Antena en edificio // Antenna on building	21	28°56'05.0"N	013°36'47.9"W	27	59
Edificio // Building	21	28°56'05.3"N	013°36'48.1"W	22	57
Depósito // Tank	21	28°56'05.0"N	013°36'48.0"W	23	56