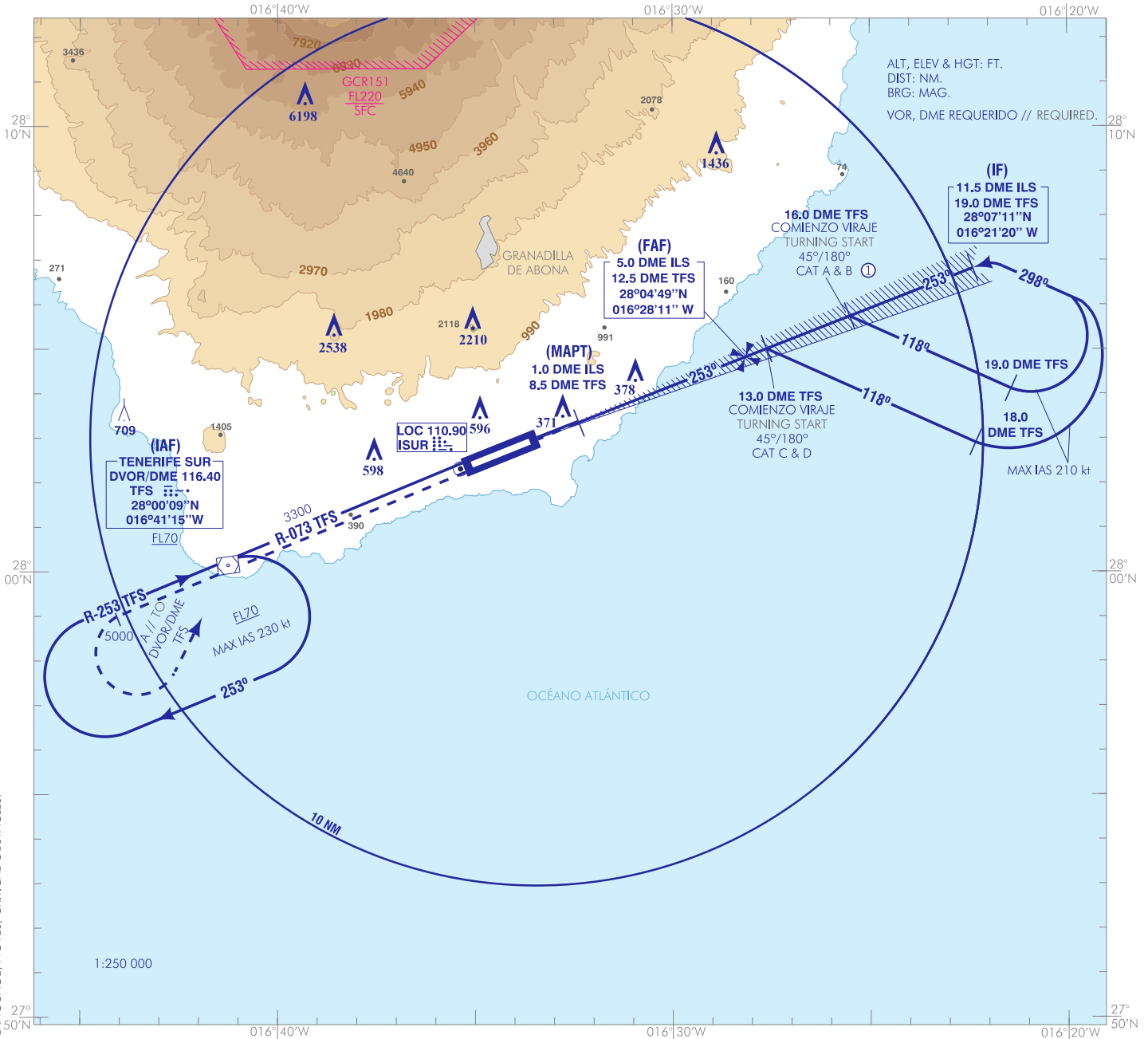


CARTA DE APROXIMACIÓN
POR INSTRUMENTOS-OACI

ELEV AD
209
VAR 5°W (2020)

APP 127.700
TWR 119.000
GMC 121.900
ATIS 118.675

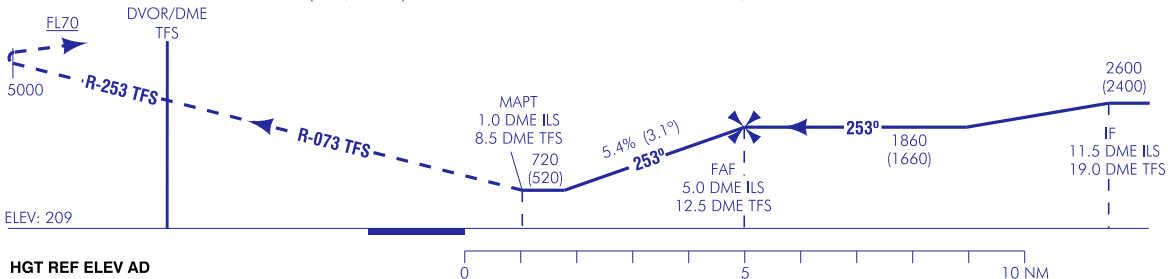
TENERIFE SUR
LOC Y
RWY 25



FRUSTRADA: SUBIR EN R-073 TFS HASTA ALCANZAR 5000. DIRECTO AL DVOR/DME TFS ASCIENDIENDO A FL70 PARA INTEGRARSE A LA ESPERA.
MISSED APCH: CLIMB ON R-073 TFS TO REACH 5000. DIRECT TO DVOR/DME TFS CLIMBING TO FL70 TO JOIN THE HOLDING.

NOTAS:

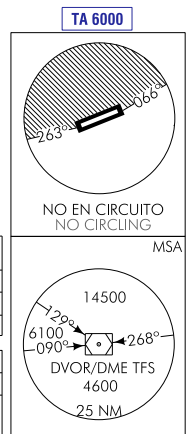
- ① LIMITACIÓN DE AJEJAMIENTO EN RUMBO 118° NO ESTÁNDAR.
- ALTITUD DEL TRAMO INTERMEDIO NO ESTÁNDAR.
- AVISO: RIESGO CIZALLADURA POSITIVA [+15, +30 kt] POR DEBAJO DE 1600 CON VIENTO EN SUPERFICIE SUPERIOR A 15 kt CON DIRECCIÓN SW-NW.
- NOTES:
- ① NON STANDARD OUTBOUND LIMITS AT HEADING 118°.
- NON STANDARD ALTITUDE OF INTERMEDIATE SEGMENT.
- WARNING: RISK OF POSITIVE SHEARING [+15, +30 kt] BELOW 1600 WITH SURFACE WIND OVER 15 kt, AND SW-NW DIRECTION.



HGT REF ELEV AD

OCA/H	A	B	C	D
2.5%	720 (520)			
STA				
En círculo (H) sobre Circling (H) over	1620 (1420)		1720 (1520)	

GS	kt	80	100	120	140	160	180						
FAP-THR:	min:s												
FAP-MAPT:	min:s	NO AUTORIZADO EL CRONOMETRAJE // TIMING NOT AUTHORIZED											
ROD: 5.4%	ft/min	440	550	660	771	881	991						
ALT/HGT DME (ILS) FNA													
	13	12	11	10	9	8	7	6	5	4	3	2	1
										1580 (1380)	1250 (1050)	920 (720)	



CAMBIOS: DECLINACIÓN MAGNÉTICA, ACTUALIZACIÓN DE RUMBOS Y RADIALES; CUADRO NO EN CIRCUITO, IDIOMA, NOTAS, OBSTÁCULOS CRÍTICOS. CHANGES: MAGNETIC VARIATION, UPDATE OF HEADINGS AND RADIALS, NO CIRCLING CHART, LANGUAGE, NOTES, CRITICAL OBSTACLES.

TENERIFE SUR AD

REQUISITOS DE LA BASE DE DATOS AERONÁUTICA
AERONAUTICAL DATABASE REQUIREMENTS

PROCEDIMIENTOS DE APROXIMACIÓN POR INSTRUMENTOS // INSTRUMENT APPROACH PROCEDURES

LOC Y RWY 25

PUNTO POINT	LATITUD LATITUDE	LONGITUD LONGITUDE	AZIMUT VERDADERO TRUE BEARING	DISTANCIA DME DME DISTANCE (NM)
DVOR/DME TFS (IAF)	28°00'08.8"N	016°41'14.7"W	–	–
IF	28°07'11.1"N	016°21'19.9"W	068.57° (LOC ISUR)	11.50 DME ILS
FAF	28°04'48.8"N	016°28'10.7"W	068.57° (LOC ISUR)	5.00 DME ILS
MAPT	28°03'21.1"N	016°32'23.3"W	068.57° (LOC ISUR)	1.00 DME ILS
Aproximación final de no precisión - Pendiente (Ángulo de descenso) // Non-precision final approach - Slope (Descent angle)				5.43% (3.11°)

OBSTÁCULOS QUE VULNERAN LA VSS // OBSTACLES WHICH PENETRATE THE VSS

OBSTÁCULOS OBSTACLES	RWY	LATITUD LATITUDE	LONGITUD LONGITUDE	HGT (ft)	ALT (ft)
Luz APCH // APCH light	25	28°02'59.8"N	16° 33'24.4"W	3	209
Luz APCH // APCH light	25	28°02'59.9"N	16° 33'24.4"W	3	209
Luz APCH // APCH light	25	28°02'59.8"N	16° 33'24.4"W	3	209
Luz APCH // APCH light	25	28°02'59.8"N	16° 33'24.4"W	3	209
Luz APCH // APCH light	25	28°02'59.8"N	16° 33'24.3"W	3	209
Cota // Spot elevation	25	28°03'01.8"N	16° 33'25.1"W	–	210