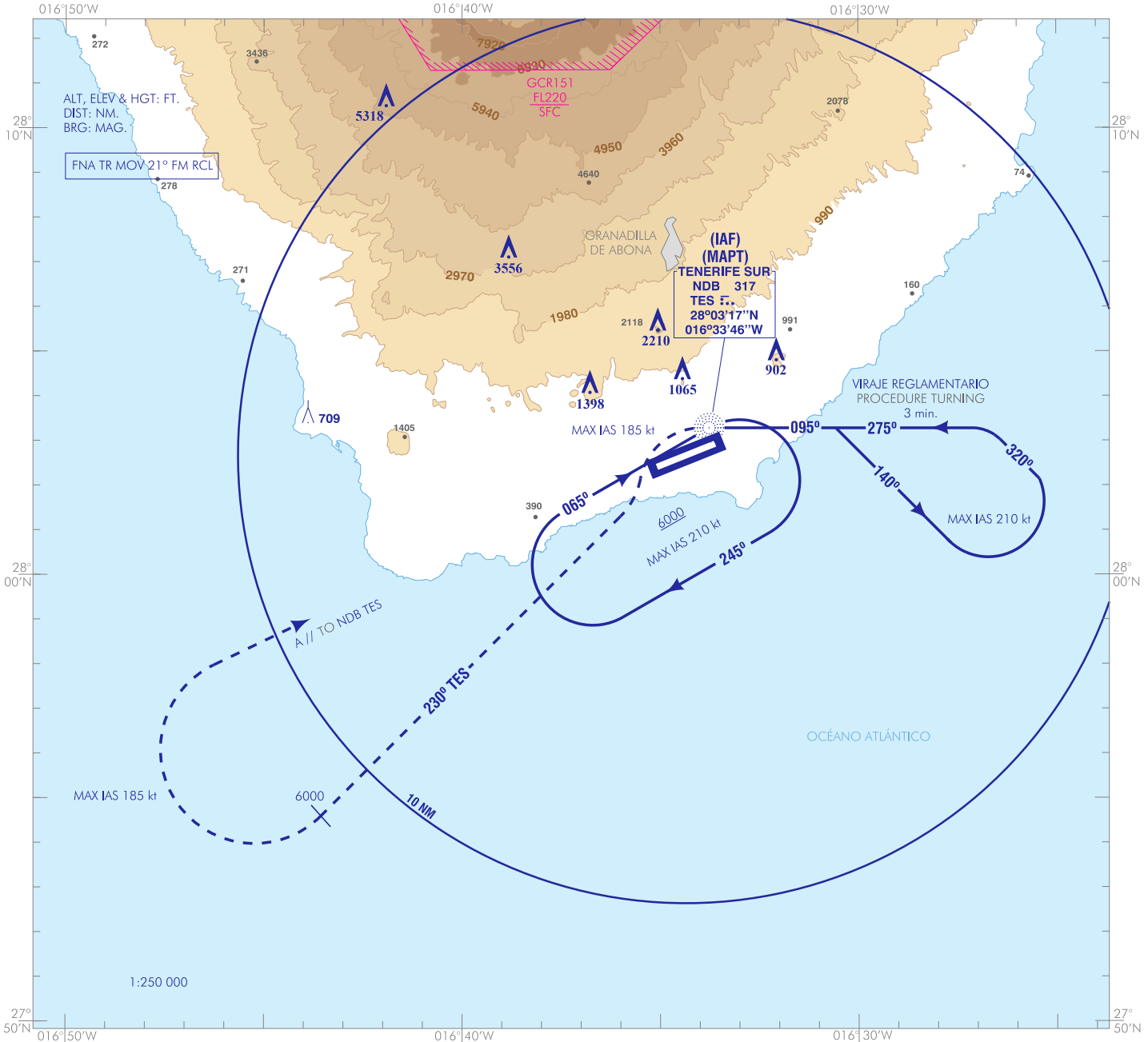


CARTA DE APROXIMACIÓN
POR INSTRUMENTOS-OACI

ELEV AD
209
VAR 5°W (2020)

APP 127.700
TWR 119.000
GMC 121.900
ATIS 118.675

TENERIFE SUR
NDB



CAMBIOS: DECLINACIÓN MAGNÉTICA, CUADRO NO EN CIRCUITO, IDIOMA, OBSTÁCULOS CRÍTICOS.
CHANGES: MAGNETIC VARIATION, NO CIRCLING CHART, LANGUAGE, CRITICAL OBSTACLES.

FRUSTRADA: VIRAR A LA IZQUIERDA PARA INTERCEPTAR Y SEGUIR RUTA MAGNÉTICA 230°NDB TES HASTA ALCANZAR 6000. VIRAR A LA DERECHA (IAS MAX 185 kt) DIRECTO AL NDB TES PARA INTEGRARSE A LA ESPERA A 6000 O SUPERIOR.

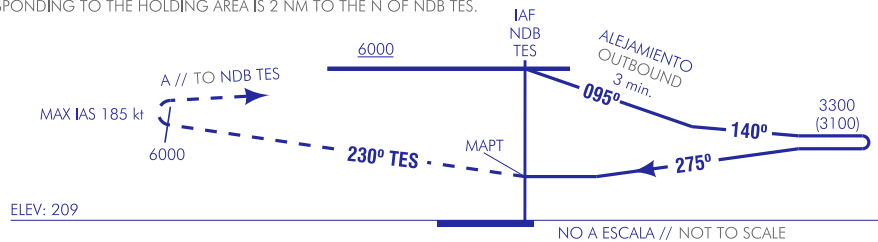
MISSED APCH: TURN LEFT TO INTERCEPT AND FOLLOW MAGNETIC TRACK 230°NDB TES TO REACH 6000. TURN RIGHT (MAX IAS 185 kt) DIRECT TO NDB TES TO JOIN THE HOLDING AT 6000 OR ABOVE.

NOTAS:

- CAT A & B: TIEMPO DE ALEJAMIENTO NO ESTÁNDAR.
- AVISO: RIESGO CIZALLADURA POSITIVA [+15, +30 kt] POR DEBAJO DE 1600 CON VIENTO EN SUPERFICIE SUPERIOR A 15 kt CON DIRECCIÓN SW-NW.
- PRECAUCIÓN: EL ÁREA TOPE CORRESPONDIENTE AL ÁREA DE ESPERA ES DE 2 NM AL N DEL NDB TES.

NOTES:

- CAT A & B: NON STANDARD OUTBOUND TIMING.
- WARNING: RISK OF POSITIVE SHEARING [+15, +30 kt] BELOW 1600 WITH SURFACE WIND OVER 15 kt, AND SW-NW DIRECTION.
- CAUTION: THE BUFFER AREA CORRESPONDING TO THE HOLDING AREA IS 2 NM TO THE N OF NDB TES.

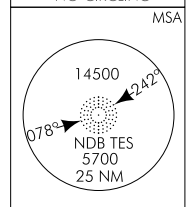


HGT REF ELEV AD

OCA/H	A	B	C	D
2.5%				
STA				
En circuito (H) sobre Circling (H) over	1460 (1260)	1780 (1580)	1880 (1680)	

GS	kt	80	100	120	140	160	180
FAF-THR:	min:s						
FAF-MAPT:	min:s						
ROD:	ft/min						

ALT/HGT DME () FNA										
13	12	11	10	9	8	7	6	5	4	3



TENERIFE SUR AD

REQUISITOS DE LA BASE DE DATOS AERONÁUTICA
AERONAUTICAL DATABASE REQUIREMENTS

PROCEDIMIENTOS DE APROXIMACIÓN POR INSTRUMENTOS // INSTRUMENT APPROACH PROCEDURES

→ NDB

PUNTO POINT	LATITUD LATITUDE	LONGITUD LONGITUDE	AZIMUT VERDADERO TRUE BEARING	DISTANCIA DME DME DISTANCE (NM)
NDB TES (IAF/MAPT)	28°03'17.0"N	016°33'46.0"W	-	-
Aproximación final de no precisión - Pendiente (Ángulo de descenso) // Non-precision final approach - Slope (Descent angle)				-