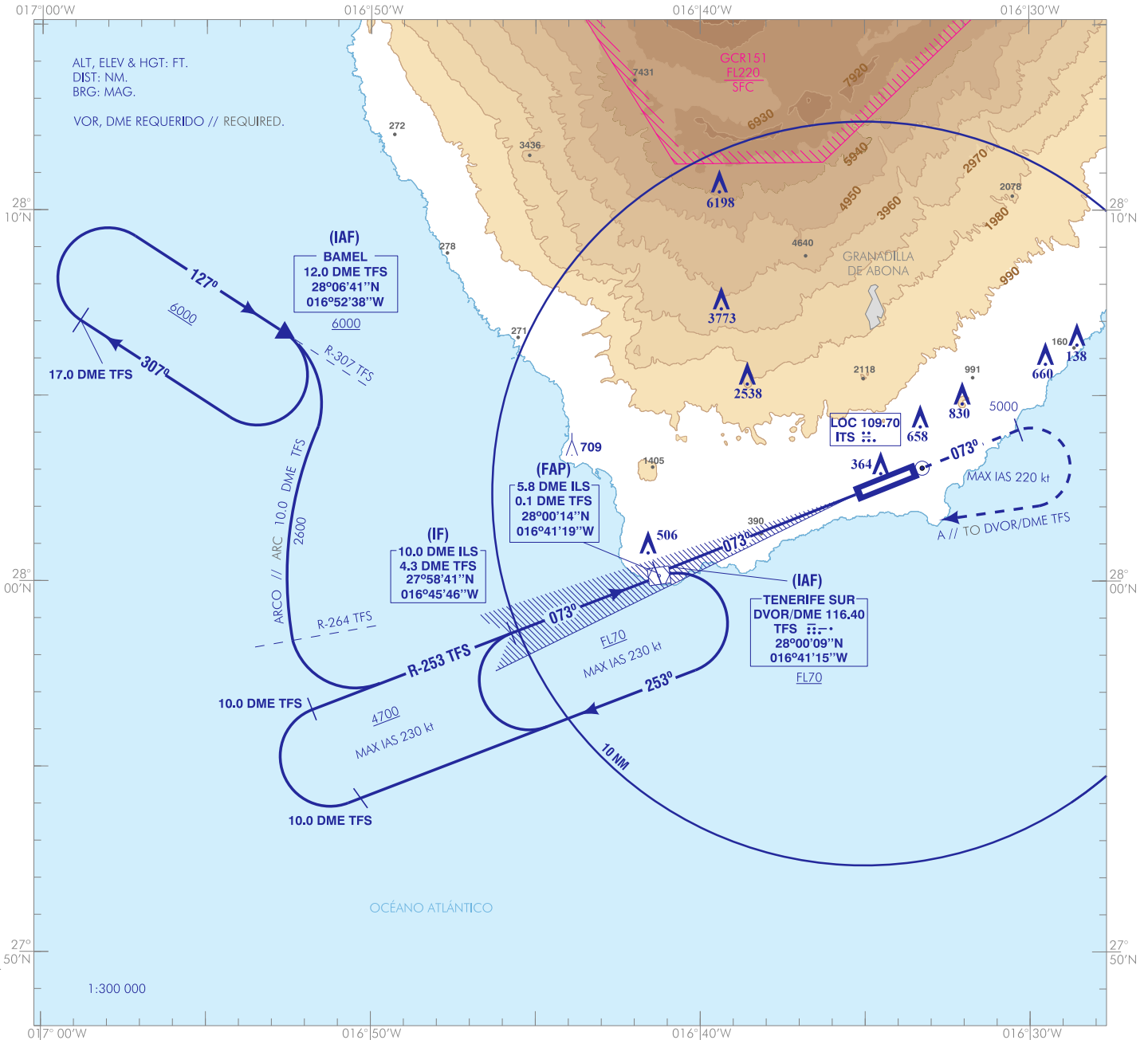


CARTA DE APROXIMACIÓN  
POR INSTRUMENTOS-OACI

ELEV AD  
209  
VAR 5°W (2020)

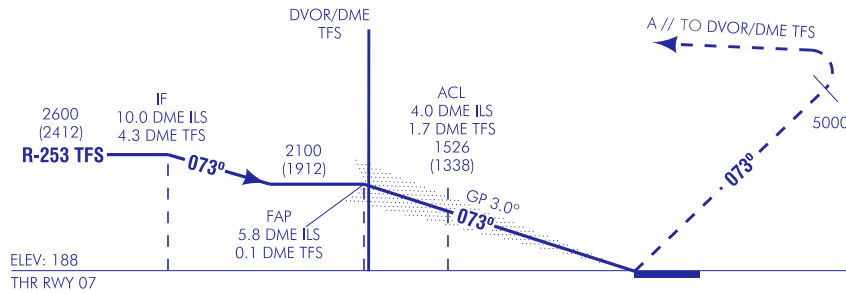
APP 127.700  
TWR 119.000  
GMC 121.900  
ATIS 118.675

TENERIFE SUR  
ILS Z  
RWY 07

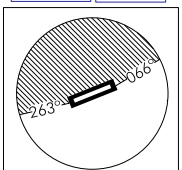


**FRUSTRADA:** SUBIR EN RUMBO DE PISTA HASTA ALCANZAR 5000. VIRAR A LA DERECHA (IAS MAX 220 kt) DIRECTO A DVOR/DME TFS ASCIENDIENDO A FL70 PARA INTEGRARSE A LA ESPERA.  
**MISSED APCH:** CLIMB ON RUNWAY HEADING TO REACH 5000. TURN RIGHT (MAX IAS 220 kt) DIRECT TO DVOR/DME TFS CLIMBING AT FL70 TO JOIN THE HOLDING.

- NOTAS:  
- AVISO: RIESGO CIZALLADURA POSITIVA [+15, +30 kt] POR DEBAJO DE 1600 CON VIENTO EN SUPERFICIE SUPERIOR A 15 kt CON DIRECCIÓN NE-E.  
NOTES:  
- WARNING: RISK OF POSITIVE SHEARING [+15, +30 kt] BELOW 1600 WITH SURFACE WIND OVER 15 kt, AND NE-E DIRECTION.



ILS RDH 50 TA 6000

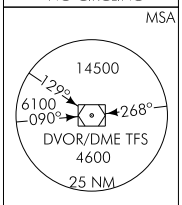


NO OFZ RWY 07  
HGT REF ELEV THR RWY 07

STA	OCA/H			
	A	B	C	D
CAT I 2.5%	428 (240)	440 (252)	448 (260)	459 (271)
CAT I 3%	415 (227)	427 (239)	435 (247)	446 (258)
<b>En circuito (H) sobre Circling (H) over 209</b>	1180 (980)	1250 (1050)	1350 (1150)	

GS	kt	80	100	120	140	160	180
<b>FAP-THR: 5.8 NM</b>	min:s	4:19	3:27	2:53	2:28	2:10	1:55
<b>FAP-MAPT:</b>	min:s						
<b>ROD: 5.2 %</b>	ft/min	425	531	637	743	849	955

ALT/HGT DME (ILS) FNA										
13	12	11	10	9	8	7	6	5	4	3
								1860 (1670)	1530 (1340)	1210 (1020)
								880 (700)	560 (370)	



TENERIFE SUR AD

REQUISITOS DE LA BASE DE DATOS AERONÁUTICA  
 AERONAUTICAL DATABASE REQUIREMENTS

PROCEDIMIENTOS DE APROXIMACIÓN POR INSTRUMENTOS // INSTRUMENT APPROACH PROCEDURES

ILS Z RWY 07

PUNTO POINT	LATITUD LATITUDE	LONGITUD LONGITUDE	AZIMUT VERDADERO TRUE BEARING	DISTANCIA DME DME DISTANCE (NM)
DVOR/DME TFS (IAF/FAP)	28°00'08.8"N	016°41'14.7"W	—	—
BAMEL (IAF)	28°06'40.8"N	016°52'38.1"W	303.00° (TFS)	12.00 DME TFS
IF	27°58'41.0"N	016°45'46.4"W	248.59° (LOC ITS)	10.00 DME ILS
FAP	28°00'14.5"N	016°41'19.0"W	248.59° (LOC ITS)	5.76 DME ILS
Aproximación final de precisión - Pendiente (Ángulo de descenso) // Precision final approach - Slope (Descent angle)				5.24% (3.0°)

OBSTÁCULOS QUE VULNERAN LA VSS // OBSTACLES WHICH PENETRATE THE VSS

OBSTÁCULOS OBSTACLES	RWY	LATITUD LATITUDE	LONGITUD LONGITUDE	HGT (ft)	ALT (ft)
Cota // Spot elevation	07	28°02'21.5"N	16°35'18.1"W	—	190
Armario // Cabinet	07	28°02'19.5"N	16°35'17.2"W	2	188
Cota // Spot elevation	07	28°02'20.4"N	16°35'17.6"W	—	188
Luz APCH // APCH light	07	28°02'20.5"N	16°35'17.6"W	—	188
Luz APCH // APCH light	07	28°02'20.4"N	16°35'17.6"W	—	188
Luz APCH // APCH light	07	28°02'20.4"N	16°35'17.6"W	—	188
Luz APCH // APCH light	07	28°02'20.3"N	16°35'17.6"W	—	188
Cota // Spot elevation	07	28°02'20.7"N	16°35'18.0"W	—	190
Cota // Spot elevation	07	28°02'22.3"N	16°35'19.0"W	—	190
Cota // Spot elevation	07	28°02'21.5"N	16°35'19.0"W	—	190