

CARTA DE APROXIMACIÓN
POR INSTRUMENTOS-OACI

ELEV AD
209
VAR 5°W (2020)

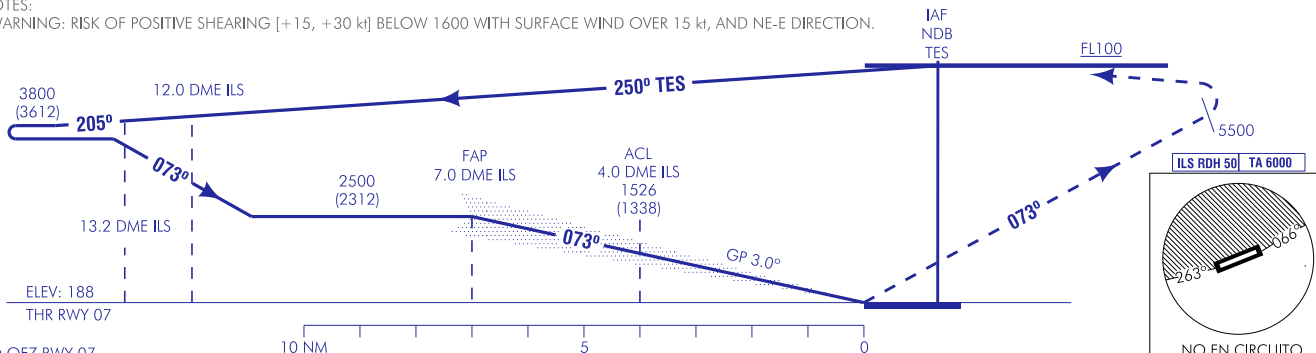
APP 127.700
TWR 119.000
GMC 121.900
ATIS 118.675

TENERIFE SUR
ILS Y
RWY 07



FRUSTRADA: SUBIR EN RUMBO DE PISTA HASTA ALCANZAR 5500. VIRAR A LA DERECHA (IAS MAX 220 kt) DIRECTO AL NDB TES ASCIENDIENDO A FL100 PARA INTEGRARSE A LA ESPERA.
MISSED APCH: CLIMB ON RUNWAY HEADING TO REACH 5500. TURN RIGHT (MAX IAS 220 kt) DIRECT TO NDB TES CLIMBING TO FL100 TO JOIN THE HOLDING.

NOTAS:
- AVISO: RIESGO CIZALLADURA POSITIVA [+15, +30 kt] POR DEBAJO DE 1600 CON VIENTO EN SUPERFICIE SUPERIOR A 15 kt CON DIRECCIÓN NE-E.
NOTES:
- WARNING: RISK OF POSITIVE SHEARING [+15, +30 kt] BELOW 1600 WITH SURFACE WIND OVER 15 kt, AND NE-E DIRECTION.

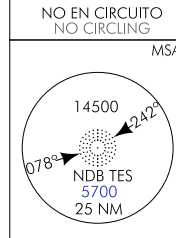
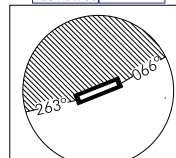


NO OFZ RWY 07
HGT REF ELEV THR RWY 07

OCA/H		A	B	C	D
STA	CAT I 2.5%	428 (240)	440 (252)	448 (260)	459 (271)
	CAT I 3%	415 (227)	427 (239)	435 (247)	446 (258)
En círculo (H) sobre Circling (H) over 209		1180 (980)	1250 (1050)	1350 (1150)	

GS	kt	80	100	120	140	160	180
FAP-THR: 7.0 NM	min:s	5:14	4:11	3:29	2:59	2:37	2:19
FAP-MAPT:	min:s						
ROD: 5.2 %	ft/min	425	531	637	743	849	955

ALT/HGT DME (ILS) FNA												
13	12	11	10	9	8	7	6	5	4	3	2	1
							2190 (2000)	1860 (1670)	1530 (1340)	1210 (1020)	880 (700)	560 (370)



CAMBIOS: DECLINACIÓN MAGNÉTICA, ACTUALIZACIÓN DE RUMBOS, CUADRO NO EN CIRCUITO, IDIOMA, OBSTÁCULOS CRÍTICOS.
CHANGES: MAGNETIC VARIATION, UPDATE OF HEADINGS, NO CIRCLING CHART, LANGUAGE, CRITICAL OBSTACLES.

TENERIFE SUR AD

REQUISITOS DE LA BASE DE DATOS AERONÁUTICA
AERONAUTICAL DATABASE REQUIREMENTS

PROCEDIMIENTOS DE APROXIMACIÓN POR INSTRUMENTOS // INSTRUMENT APPROACH PROCEDURES

ILS Y RWY 07

PUNTO POINT	LATITUD LATITUDE	LONGITUD LONGITUDE	AZIMUT VERDADERO TRUE BEARING	DISTANCIA DME DME DISTANCE (NM)
NDB TES (IAF)	28°03'17.0"N	016°33'46.0"W	–	–
FAP	27°59'47.8"N	016°42'35.3"W	248.59° (LOC ITS)	6.97 DME ILS
Aproximación final de precisión - Pendiente (Ángulo de descenso) // Precision final approach - Slope (Descent angle)				5.24% (3.0°)

OBSTÁCULOS QUE VULNERAN LA VSS // OBSTACLES WHICH PENETRATE THE VSS

OBSTÁCULOS OBSTACLES	RWY	LATITUD LATITUDE	LONGITUD LONGITUDE	HGT (ft)	ALT (ft)
Cota // Spot elevation	07	28°02'21.5"N	16°35'18.1"W	–	190
Armario // Cabinet	07	28°02'19.5"N	16°35'17.2"W	2	188
Cota // Spot elevation	07	28°02'20.4"N	16°35'17.6"W	–	188
Luz APCH // APCH light	07	28°02'20.5"N	16°35'17.6"W	–	188
Luz APCH // APCH light	07	28°02'20.4"N	16°35'17.6"W	–	188
Luz APCH // APCH light	07	28°02'20.4"N	16°35'17.6"W	–	188
Luz APCH // APCH light	07	28°02'20.3"N	16°35'17.6"W	–	188
Cota // Spot elevation	07	28°02'20.7"N	16°35'18.0"W	–	190
Cota // Spot elevation	07	28°02'22.3"N	16°35'19.0"W	–	190
Cota // Spot elevation	07	28°02'21.5"N	16°35'19.0"W	–	190