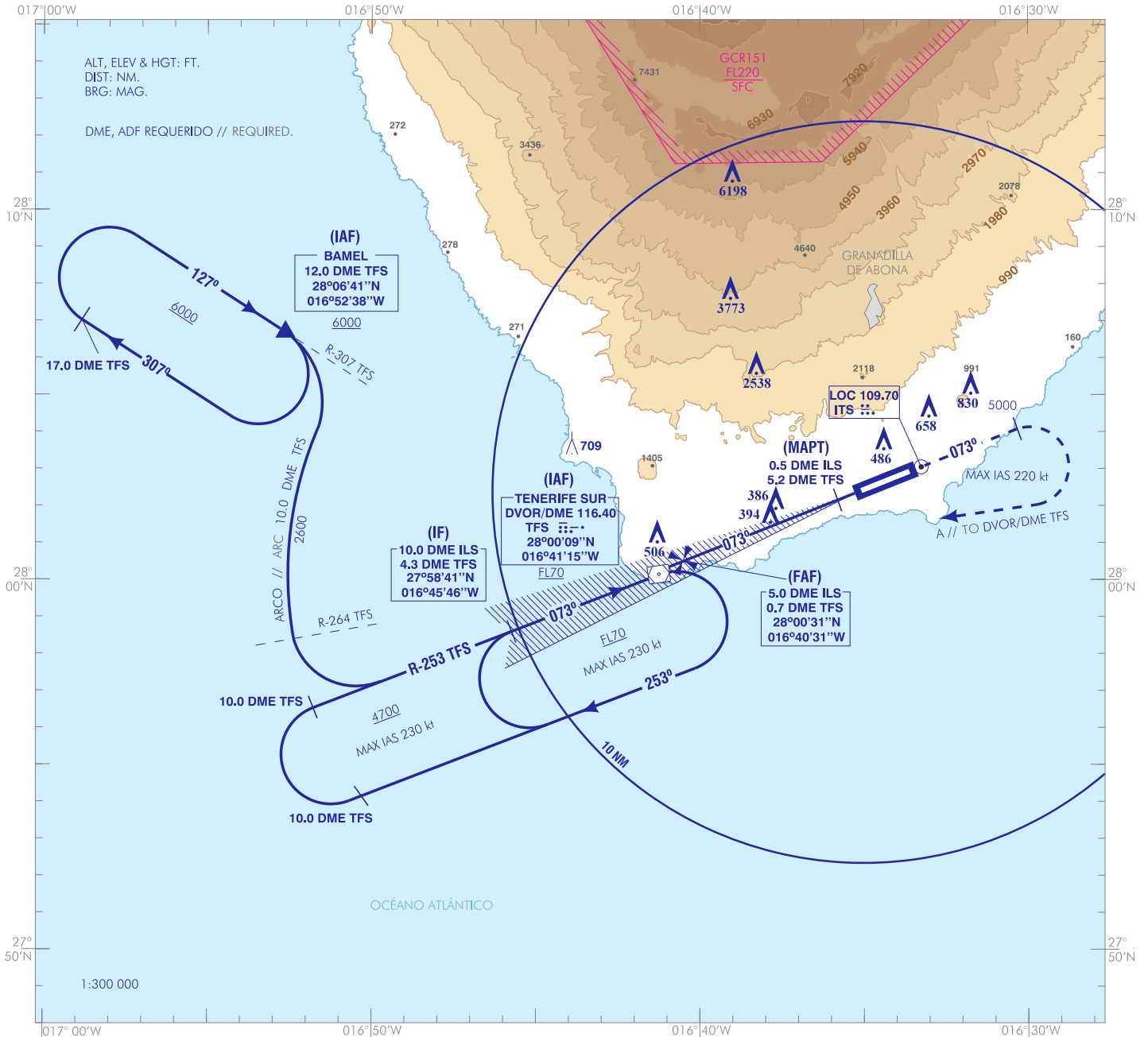


CARTA DE APROXIMACIÓN  
POR INSTRUMENTOS-OACI

ELEV AD  
209  
VAR 5°W (2020)

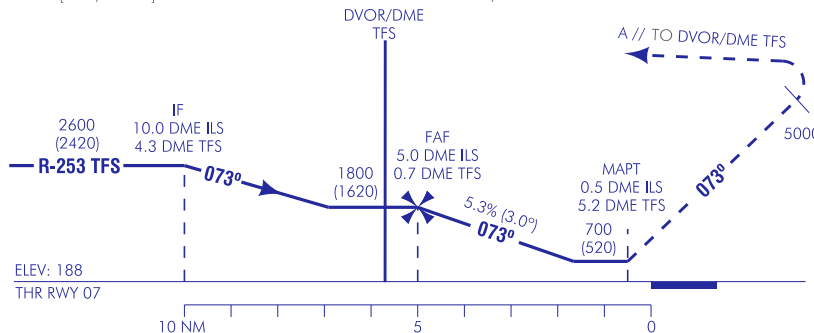
APP 127.700  
TWR 119.000  
GMC 121.900  
ATIS 118.675

TENERIFE SUR  
LOC Z  
RWY 07



**FRUSTRADA:** SUBIR EN RUMBO DE PISTA HASTA ALCANZAR 5000. VIRAR A LA DERECHA (IAS MAX 220 kt) DIRECTO A DVOR/DME TFS ASCIENDIENDO A FL70 PARA INTEGRARSE A LA ESPERA.  
**MISSED APCH:** CLIMB ON RUNWAY HEADING TO REACH 5000. TURN RIGHT (MAX IAS 220 kt) DIRECT TO DVOR/DME TFS CLIMBING TO FL70 TO JOIN THE HOLDING.

NOTAS:  
- AVISO: RIESGO CIZALLADURA POSITIVA [+15, +30 kt] POR DEBAJO DE 1600 CON VIENTO EN SUPERFICIE SUPERIOR A 15 kt CON DIRECCIÓN NE-E.  
NOTES:  
- WARNING: RISK OF POSITIVE SHEARING [+15, +30 kt] BELOW 1600 WITH SURFACE WIND OVER 15 kt, AND NE-E DIRECTION.

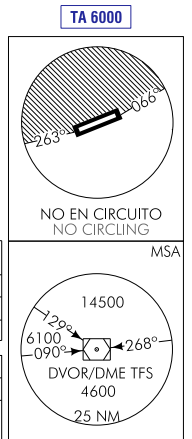


HGT REF ELEV THR RWY 07

OCA/H		A	B	C	D
STA	2.5%		700 (520)		
En circuito (H) sobre Circling (H) over 209		1180 (980)	1250 (1050)		1350 (1150)

GS	kt	80	100	120	140	160	180
<b>FAF-THR:</b>	min:s						
<b>FAF-MAPT: 4.5 NM</b>	min:s	3:23	2:42	2:15	1:56	1:41	1:30
<b>ROD: 5.3 %</b>	ft/min	430	537	645	752	860	967

ALT/HGT DME (ILS) FNA												
13	12	11	10	9	8	7	6	5	4	3	2	1
									1530 (1340)	1210 (1020)	880 (700)	



CAMBIOS: ALTITUD EN IAF DVOR/DME TFS Y FAF.  
CHANGES: ALTITUDE ON IAF DVOR/DME TFS AND FAF.

TENERIFE SUR AD

REQUISITOS DE LA BASE DE DATOS AERONÁUTICA  
 AERONAUTICAL DATABASE REQUIREMENTS

PROCEDIMIENTOS DE APROXIMACIÓN POR INSTRUMENTOS // INSTRUMENT APPROACH PROCEDURES

LOC Z RWY 07

PUNTO POINT	LATITUD LATITUDE	LONGITUD LONGITUDE	AZIMUT VERDADERO TRUE BEARING	DISTANCIA DME DME DISTANCE (NM)
DVOR/DME TFS (IAF)	28°00'08.8"N	016°41'14.7"W	-	-
BAMEL (IAF)	28°06'40.8"N	016°52'38.1"W	303.00° (TFS)	12.00 DME TFS
IF	27°58'41.0"N	016°45'46.4"W	248.59° (LOC ITS)	10.00 DME ILS
FAF	28°00'31.2"N	016°40'31.0"W	248.59° (LOC ITS)	5.00 DME ILS
MAPT	28°02'10.2"N	016°35'47.1"W	248.59° (LOC ITS)	0.50 DME ILS
Aproximación final de no precisión - Pendiente (Ángulo de descenso) // Non-precision final approach - Slope (Descent angle)				5.31% (3.04°)

