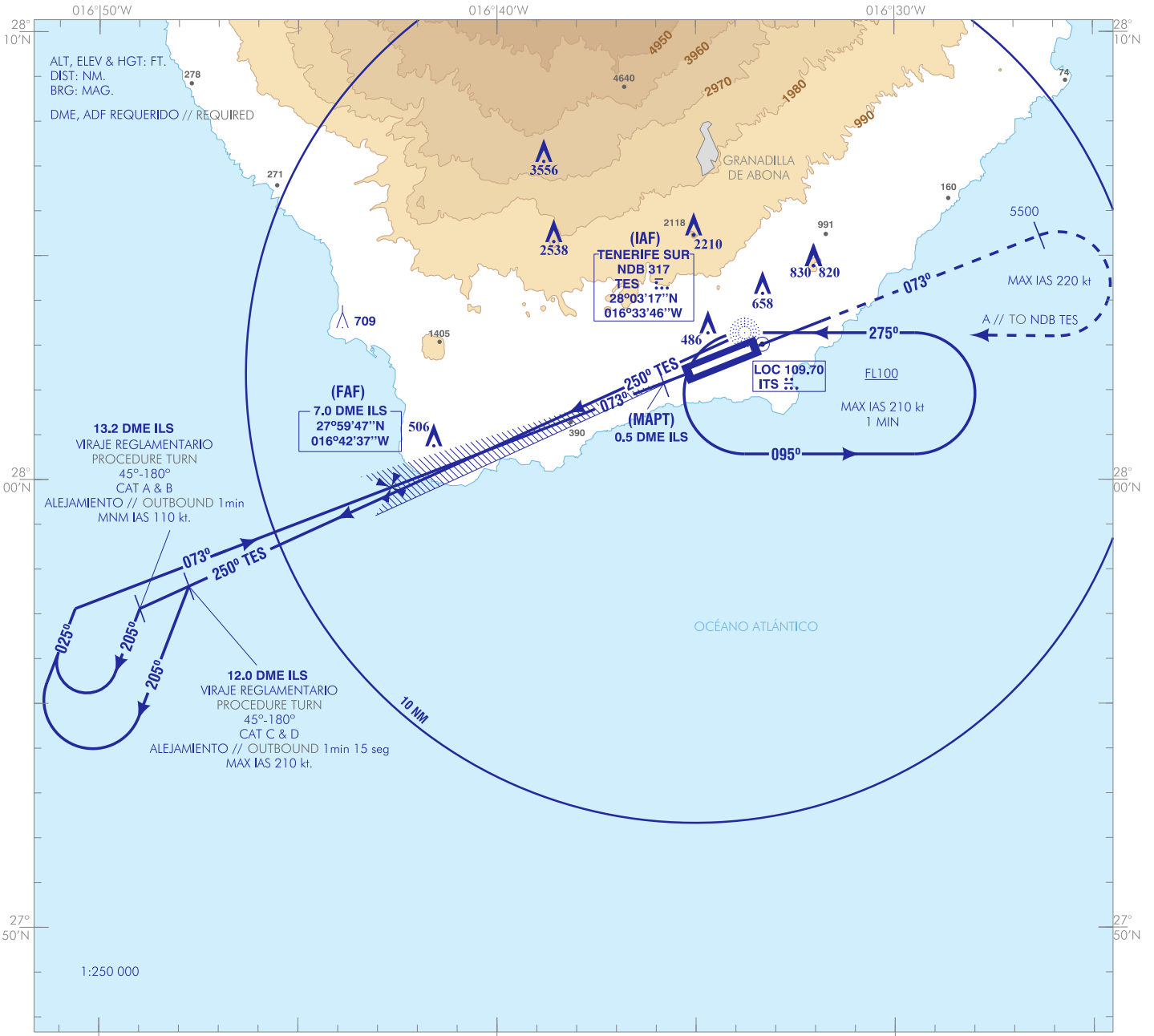


CARTA DE APROXIMACIÓN
POR INSTRUMENTOS-OACI

ELEV AD
209
VAR 5°W (2020)

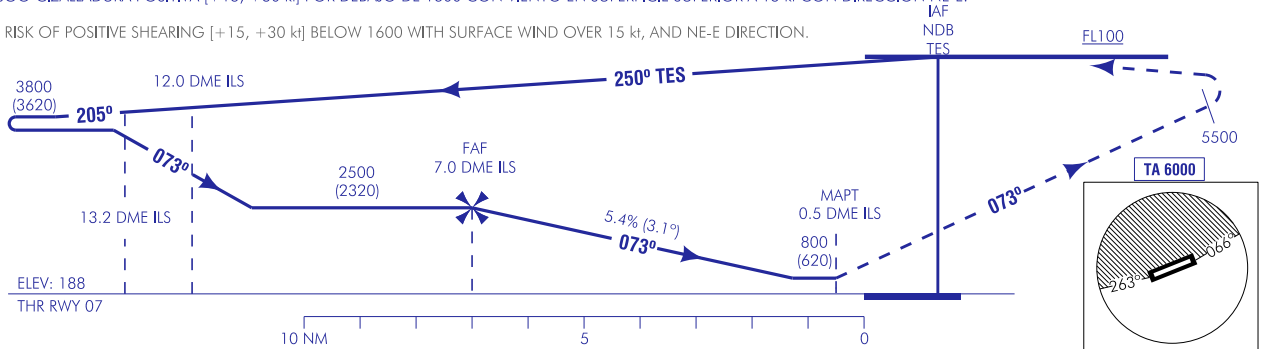
APP 127.700
TWR 119.000
GMC 121.900
ATIS 118.675

TENERIFE SUR
LOC Y
RWY 07



FRUSTRADA: SUBIR EN RUMBO DE PISTA HASTA ALCANZAR 5500. VIRAR A LA DERECHA (IAS MAX 220 kt) DIRECTO A NDB TES ASCIENDIENDO A FL100 PARA INTEGRARSE A LA ESPERA.
MISSED APCH: CLIMB ON RUNWAY HEADING TO REACH 5500. TURN RIGHT (MAX IAS 220 kt) DIRECT TO NDB TES CLIMBING TO FL100 TO JOIN THE HOLDING.

NOTAS:
- AVISO: RIESGO CIZALLADURA POSITIVA [+15, +30 kt] POR DEBAJO DE 1600 CON VIENTO EN SUPERFICIE SUPERIOR A 15 kt CON DIRECCIÓN N-E-E.
NOTES:
- WARNING: RISK OF POSITIVE SHEARING [+15, +30 kt] BELOW 1600 WITH SURFACE WIND OVER 15 kt, AND NE-E DIRECTION.

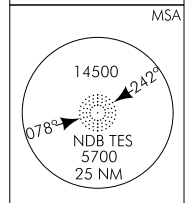
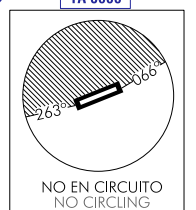


HGT REF ELEV THR RWY 07

OCA/H		A	B	C	D
STA	2.5%	800 (620)			
En círculo (H) sobre Circling (H) over 209		1180 (980)	1250 (1050)	1350 (1150)	

GS	kt	80	100	120	140	160	180
FAF-THR:	min:s						
FAF-MAPT: 6.5 NM	min:s	4:53	3:54	3:15	2:47	2:26	2:10
ROD: 5.4 %	ft/min	440	551	661	771	881	991

ALT/HGT DME (ILS) FNA										
13	12	11	10	9	8	7	6	5	4	3
							2220 (2040)	1890 (1710)	1560 (1380)	1230 (1050)
									900 (720)	



CAMBIOS: DECLINACIÓN MAGNÉTICA, ACTUALIZACIÓN DE RUMBOS, CUADRO NO EN CIRCUITO, IDIOMA, OBSTÁCULOS CRÍTICOS. CHANGES: MAGNETIC VARIATION, UPDATE OF HEADINGS, NO CIRCLING CHART, LANGUAGE, CRITICAL OBSTACLES.

TENERIFE SUR AD

REQUISITOS DE LA BASE DE DATOS AERONÁUTICA
 AERONAUTICAL DATABASE REQUIREMENTS

PROCEDIMIENTOS DE APROXIMACIÓN POR INSTRUMENTOS // INSTRUMENT APPROACH PROCEDURES

LOC Y RWY 07

PUNTO POINT	LATITUD LATITUDE	LONGITUD LONGITUDE	AZIMUT VERDADERO TRUE BEARING	DISTANCIA DME DME DISTANCE (NM)
NDB TES (IAF)	28°03'17.0"N	016°33'46.0"W	-	-
FAF	27°59'47.2"N	016°42'37.2"W	248.59° (LOC ITS)	7.00 DME ILS
MAPT	28°02'10.2"N	016°35'47.1"W	248.59° (LOC ITS)	0.50 DME ILS
Aproximación final de no precisión - Pendiente (Ángulo de descenso) // Non-precision final approach - Slope (Descent angle)				5.44% (3.11°)

OBSTÁCULOS QUE VULNERAN LA VSS // OBSTACLES WHICH PENETRATE THE VSS

OBSTÁCULOS OBSTACLES	RWY	LATITUD LATITUDE	LONGITUD LONGITUDE	HGT (ft)	ALT (ft)
Cota // Spot elevation	07	28°02'21.5"N	16°35'18.1"W	-	190
Armario // Cabinet	07	28°02'19.5"N	16°35'17.2"W	2	188
Cota // Spot elevation	07	28°02'20.4"N	16°35'17.6"W	-	188
Luz APCH // APCH light	07	28°02'20.5"N	16°35'17.6"W	-	188
Luz APCH // APCH light	07	28°02'20.4"N	16°35'17.6"W	-	188
Luz APCH // APCH light	07	28°02'20.4"N	16°35'17.6"W	-	188
Luz APCH // APCH light	07	28°02'20.3"N	16°35'17.6"W	-	188
Cota // Spot elevation	07	28°02'20.7"N	16°35'18.0"W	-	190
Cota // Spot elevation	07	28°02'22.3"N	16°35'19.0"W	-	190
Cota // Spot elevation	07	28°02'21.5"N	16°35'19.0"W	-	190