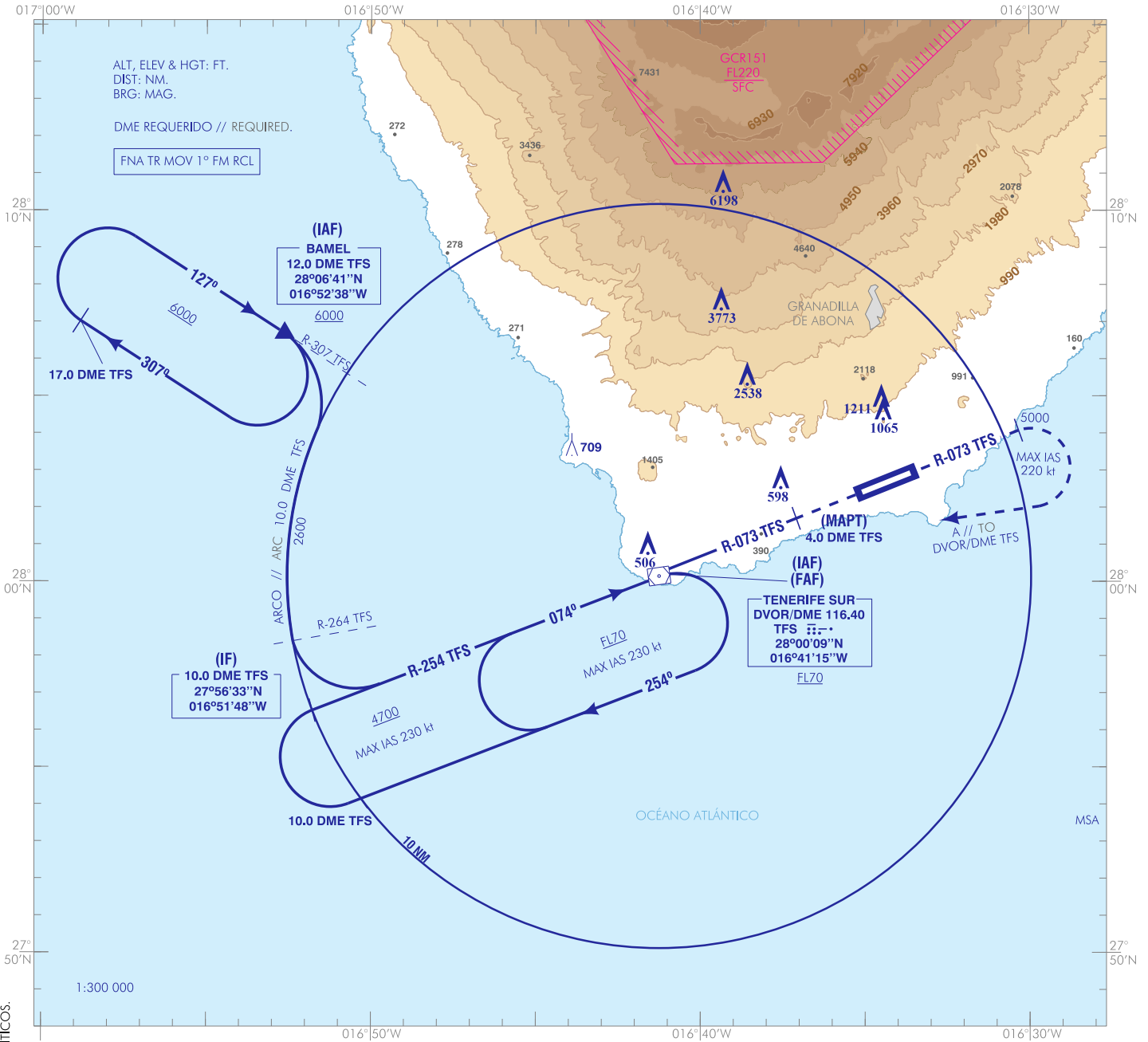


CARTA DE APROXIMACIÓN  
POR INSTRUMENTOS-OACI

ELEV AD  
209  
VAR 5°W (2020)

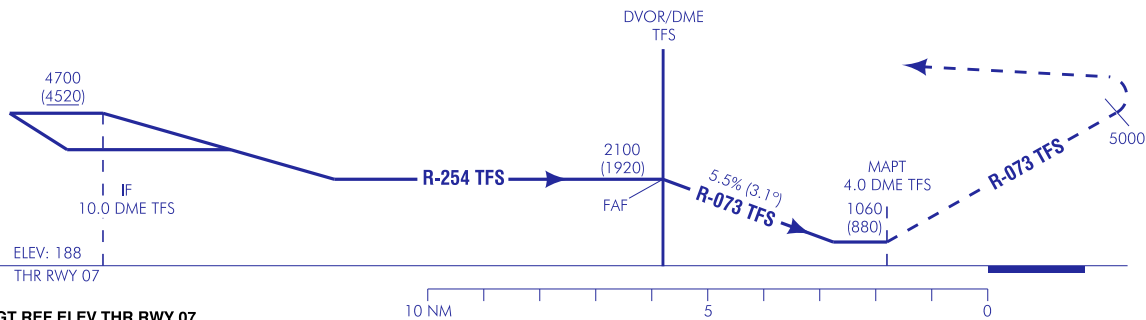
APP 127.700  
TWR 119.000  
GMC 121.900  
ATIS 118.675

TENERIFE SUR  
VOR  
RWY 07



**FRUSTRADA:** SUBIR EN R-073 TFS HASTA ALCANZAR 5000. VIRAR A LA DERECHA (IAS MAX 220 kt) DIRECTO A DVOR/DME TFS ASCIENDIENDO A FL70 PARA INTEGRARSE A LA ESPERA.  
**MISSED APCH:** CLIMB ON R-073 TFS TO REACH 5000. TURN RIGHT (MAX IAS 220 kt) DIRECT TO DVOR/DME TFS CLIMBING TO FL70 TO JOIN THE HOLDING.

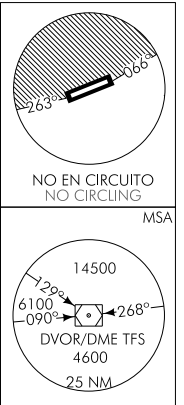
- NOTAS:  
- AVISO: RIESGO CIZALLADURA POSITIVA [+15, +30 kt] POR DEBAJO DE 1600 CON VIENTO EN SUPERFICIE SUPERIOR A 15 kt CON DIRECCIÓN NE-E.  
NOTES:  
- WARNING: RISK OF POSITIVE SHEARING [+15, +30 kt] BELOW 1600 WITH SURFACE WIND OVER 15 kt, AND NE-E DIRECTION.



OCA/H	A	B	C	D
2.5%		1060 (880)		
3%		950 (770)		
<b>En circuito (H) sobre 209</b>	1620 (1420)		1720 (1520)	

GS	kt	80	100	120	140	160	180
<b>FAF-THR:</b>	min:s						
<b>FAF-MAPT:</b>	min:s	NO AUTORIZADO EL CRONOMETRAJE // TIMING NOT AUTHORIZED					
<b>ROD: 5.5 %</b>	ft/min	444	555	666	777	888	999

ALT/HGT DME ( ) FNA									
13	12	11	10	9	8	7	6	5	4



CAMBIOS: DECLINACIÓN MAGNÉTICA, CUADRO NO EN CIRCUITO, IDIOMA, OBSTÁCULOS CRÍTICOS. CHANGES: MAGNETIC VARIATION, NO CIRCLING CHART, LANGUAGE, CRITICAL OBSTACLES.

TENERIFE SUR AD

REQUISITOS DE LA BASE DE DATOS AERONÁUTICA  
 AERONAUTICAL DATABASE REQUIREMENTS

PROCEDIMIENTOS DE APROXIMACIÓN POR INSTRUMENTOS // INSTRUMENT APPROACH PROCEDURES

VOR RWY 07

PUNTO POINT	LATITUD LATITUDE	LONGITUD LONGITUDE	AZIMUT VERDADERO TRUE BEARING	DISTANCIA DME DME DISTANCE (NM)
DVOR/DME TFS (IAF/FAF)	28°00'08.8"N	016°41'14.7"W	–	–
BAMEL (IAF)	28°06'40.8"N	016°52'38.1"W	303.00° (TFS)	12.00 DME TFS
IF	27°56'33.3"N	016°51'47.7"W	249.00° (TFS)	10.00 DME TFS
MAPT	28°01'39.4"N	016°37'03.8"W	068.00° (TFS)	4.00 DME TFS
Aproximación final de no precisión - Pendiente (Ángulo de descenso) // Non-precision final approach - Slope (Descent angle)				5.48% (3.13°)

OBSTÁCULOS QUE VULNERAN LA VSS // OBSTACLES WHICH PENETRATE THE VSS

OBSTÁCULOS OBSTACLES	RWY	LATITUD LATITUDE	LONGITUD LONGITUDE	HGT (ft)	ALT (ft)
Cota // Spot elevation	07	28°02'24.6"N	16°35'19.5"W	–	196
Cota // Spot elevation	07	28°02'21.5"N	16°35'18.1"W	–	190
Cota // Spot elevation	07	28°02'23.0"N	16°35'18.8"W	–	193
Armario // Cabinet	07	28°02'19.5"N	16°35'17.2"W	2	188
Cota // Spot elevation	07	28°02'23.1"N	16°35'19.0"W	–	194
Cota // Spot elevation	07	28°02'20.4"N	16°35'17.6"W	–	188
Cota // Spot elevation	07	28°02'24.8"N	16°35'20.0"W	–	197
Luz APCH // APCH light	07	28°02'20.5"N	16°35'17.6"W	–	188
Luz APCH // APCH light	07	28°02'20.4"N	16°35'17.6"W	–	188
Luz APCH // APCH light	07	28°02'20.4"N	16°35'17.6"W	–	188
Luz APCH // APCH light	07	28°02'20.3"N	16°35'17.6"W	–	188
Cota // Spot elevation	07	28°02'24.0"N	16°35'19.9"W	–	194
Cota // Spot elevation	07	28°02'20.7"N	16°35'18.0"W	–	190
Cota // Spot elevation	07	28°02'23.1"N	16°35'19.9"W	–	194
Cota // Spot elevation	07	28°02'22.3"N	16°35'19.0"W	–	190
Cota // Spot elevation	07	28°02'23.9"N	16°35'20.8"W	–	194
Letrero // Board	07	28°02'24.0"N	16°35'22.4"W	3	197