

CARTA DE APROXIMACIÓN
POR INSTRUMENTOS-OACI

ELEV AD
209
VAR 5°W (2020)

APP 127.700
TWR 119.000
GMC 121.900
ATIS 118.675

TENERIFE SUR
LOC Z
RWY 25

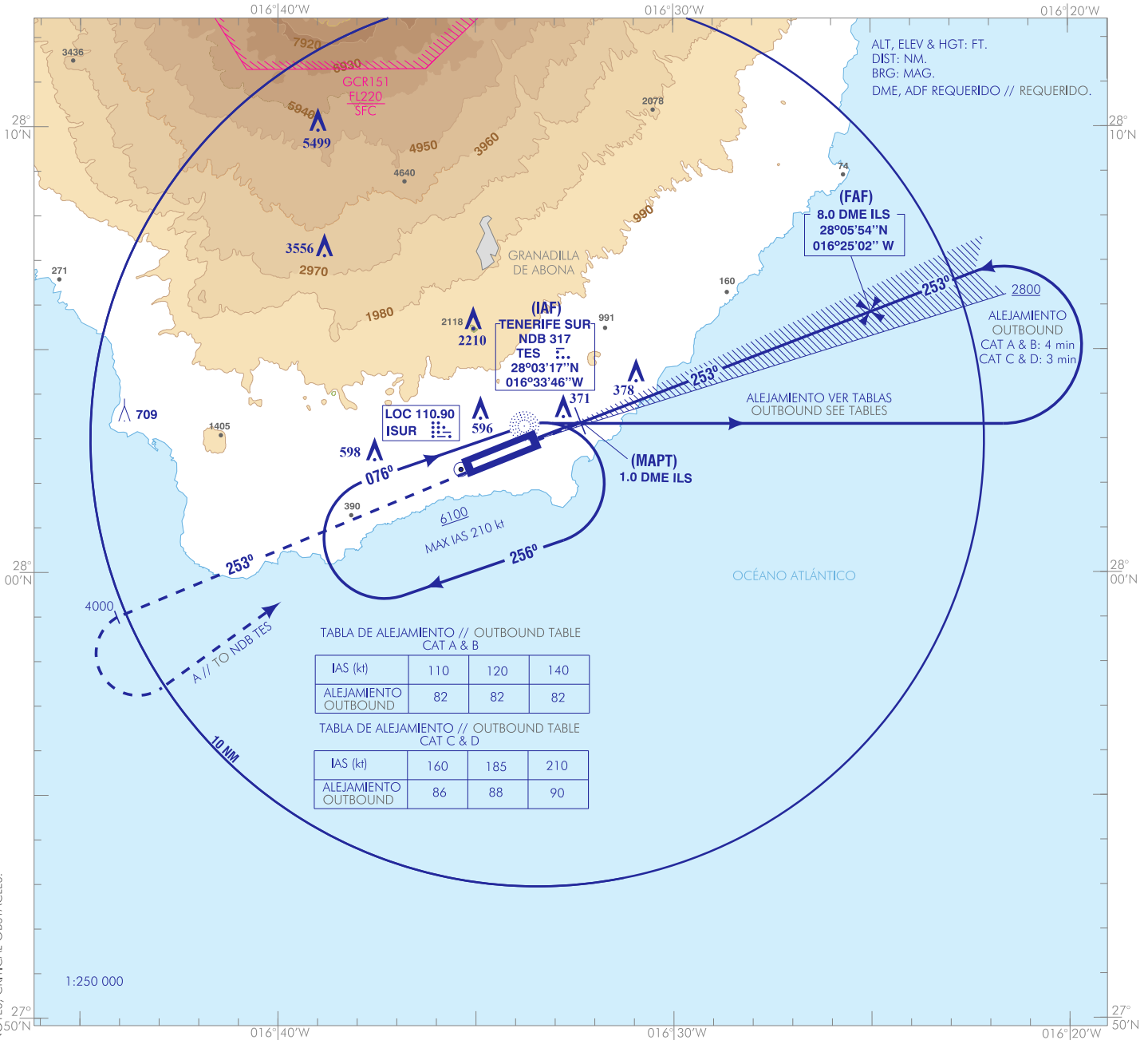


TABLA DE ALEJAMIENTO // OUTBOUND TABLE
CAT A & B

IAS (kt)	110	120	140
ALEJAMIENTO OUTBOUND	82	82	82

TABLA DE ALEJAMIENTO // OUTBOUND TABLE
CAT C & D

IAS (kt)	160	185	210
ALEJAMIENTO OUTBOUND	86	88	90

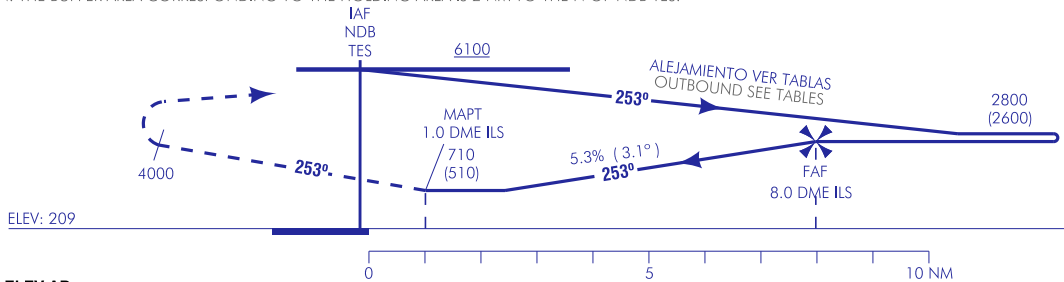
FRUSTRADA: SUBIR EN RUMBO MAGNÉTICO 253° HASTA ALCANZAR 4000. VIRAR A LA IZQUIERDA DIRECTO AL NDB TES ASCIENDIENDO A 6100 PARA INTEGRARSE A LA ESPERA.
MISSED APCH: CLIMB ON MAGNETIC HEADING 253° TO REACH 4000. TURN LEFT DIRECT TO NDB TES CLIMBING TO 6100 TO JOIN THE HOLDING.

NOTAS:

- CAT A & B: TIEMPO DE ALEJAMIENTO NO ESTÁNDAR.
- AVISO: RIESGO CIZALLADURA POSITIVA [+15, +30 kt] POR DEBAJO DE 1600 CON VIENTO EN SUPERFICIE SUPERIOR A 15 kt CON DIRECCIÓN SW-NW.
- PRECAUCIÓN: EL ÁREA TOPE CORRESPONDIENTE AL ÁREA DE ESPERA ES DE 2 NM AL N DEL NDB TES.

NOTES:

- CAT A & B: NON STANDARD OUTBOUND TIMING.
- WARNING: RISK OF POSITIVE SHEARING [+15, +30 kt] BELOW 1600 WITH SURFACE WIND OVER 15 kt, AND SW-NW DIRECTION.
- CAUTION: THE BUFFER AREA CORRESPONDING TO THE HOLDING AREA IS 2 NM TO THE N OF NDB TES.

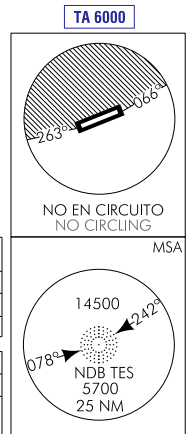


HGT REF ELEV AD

OCA/H	A	B	C	D
2.5 %		710 (510)		
En circuito (H) sobre	1620 (1420)		1720 (1520)	
Clrcing (H) over				

GS	kt	80	100	120	140	160	180
FAF-THR:	min:s						
FAF-MAPT:	min:s	NO AUTORIZADO EL CRONOMETRAJE // TIMING NOT AUTHORIZED					
ROD: 5.3%	ft/min	433	541	649	758	866	974

ALT/HGT DME (ILS) FNA										
13	12	11	10	9	8	7	6	5	4	3
						2540 (2330)	2210 (2000)	1890 (1680)	1560 (1350)	1240 (1030)
										910 (700)



CAMBIOS: DECLINACIÓN MAGNÉTICA, ACTUALIZACIÓN DE RUMBOS, CUADRO NO EN CIRCUITO, IDIOMA, NOTAS, OBSTÁCULOS CRÍTICOS.
CHANGES: MAGNETIC VARIATION, UPDATE OF HEADINGS, NO CIRCLING CHART, LANGUAGE, NOTES, CRITICAL OBSTACLES.

TENERIFE SUR AD

REQUISITOS DE LA BASE DE DATOS AERONÁUTICA
 AERONAUTICAL DATABASE REQUIREMENTS

PROCEDIMIENTOS DE APROXIMACIÓN POR INSTRUMENTOS // INSTRUMENT APPROACH PROCEDURES

LOC Z RWY 25

PUNTO POINT	LATITUD LATITUDE	LONGITUD LONGITUDE	AZIMUT VERDADERO TRUE BEARING	DISTANCIA DME DME DISTANCE (NM)
NDB TES (IAF)	28°03'17.0"N	016°33'46.0"W	–	–
FAF	28°05'54.1"N	016°25'02.4"W	068.57° (LOC ISUR)	7.98 DME ILS
MAPT	28°03'21.1"N	016°32'23.3"W	068.57° (LOC ISUR)	1.00 DME ILS
Aproximación final de no precisión - Pendiente (Ángulo de descenso) // Non-precision final approach - Slope (Descent angle)				5.34% (3.06°)

OBSTÁCULOS QUE VULNERAN LA VSS // OBSTACLES WHICH PENETRATE THE VSS

OBSTÁCULOS OBSTACLES	RWY	LATITUD LATITUDE	LONGITUD LONGITUDE	HGT (ft)	ALT (ft)
Luz APCH // APCH light	25	28°02'59.8"N	16° 33'24.4"W	3	209
Luz APCH // APCH light	25	28°02'59.9"N	16° 33'24.4"W	3	209
Luz APCH // APCH light	25	28°02'59.8"N	16° 33'24.4"W	3	209
Luz APCH // APCH light	25	28°02'59.8"N	16° 33'24.4"W	3	209
Luz APCH // APCH light	25	28°02'59.8"N	16° 33'24.3"W	3	209
Cota // Spot elevation	25	28°03'01.8"N	16° 33'25.1"W	–	210