

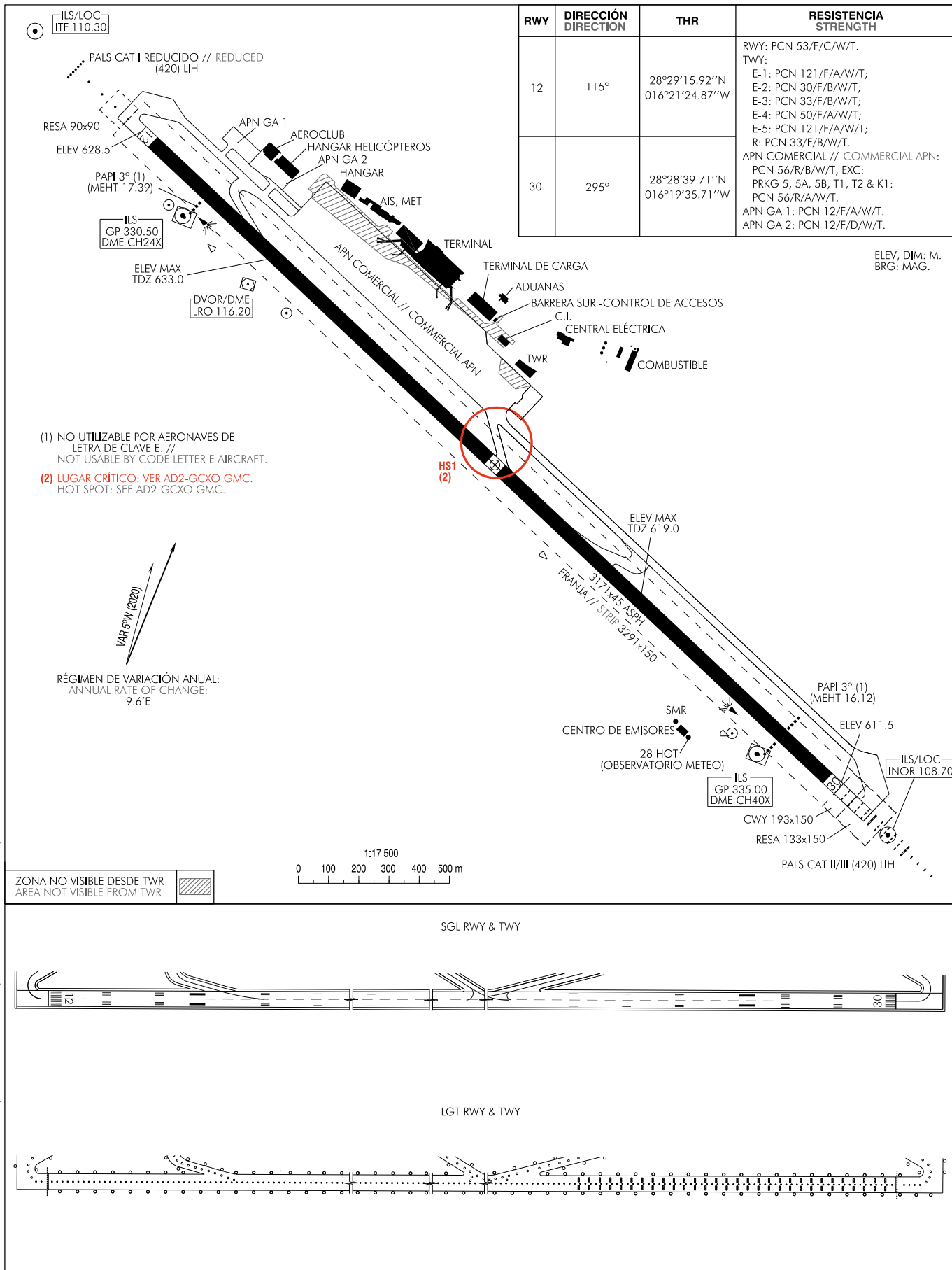
PLANO DE AERÓDROMO-OACI

28°28'58"N
016°20'30"W

ELEV 633

TWR 118.700
GMC 121.700

TENERIFE NORTE/Ciudad
de La Laguna



CAMBIOS: NOMBRE DEL AEROPUERTO, DECLINACIÓN MAGNÉTICA, RÉGIMEN DE VARIACIÓN ANUAL, DIRECCIÓN DE PISTA.
 CHANGES: NAME OF THE AIRPORT, MAGNETIC VARIATION, ANNUAL RATE OF CHANGE, RUNWAY DIRECTION.

INTENCIONADAMENTE EN BLANCO
INTENTIONALLY BLANK