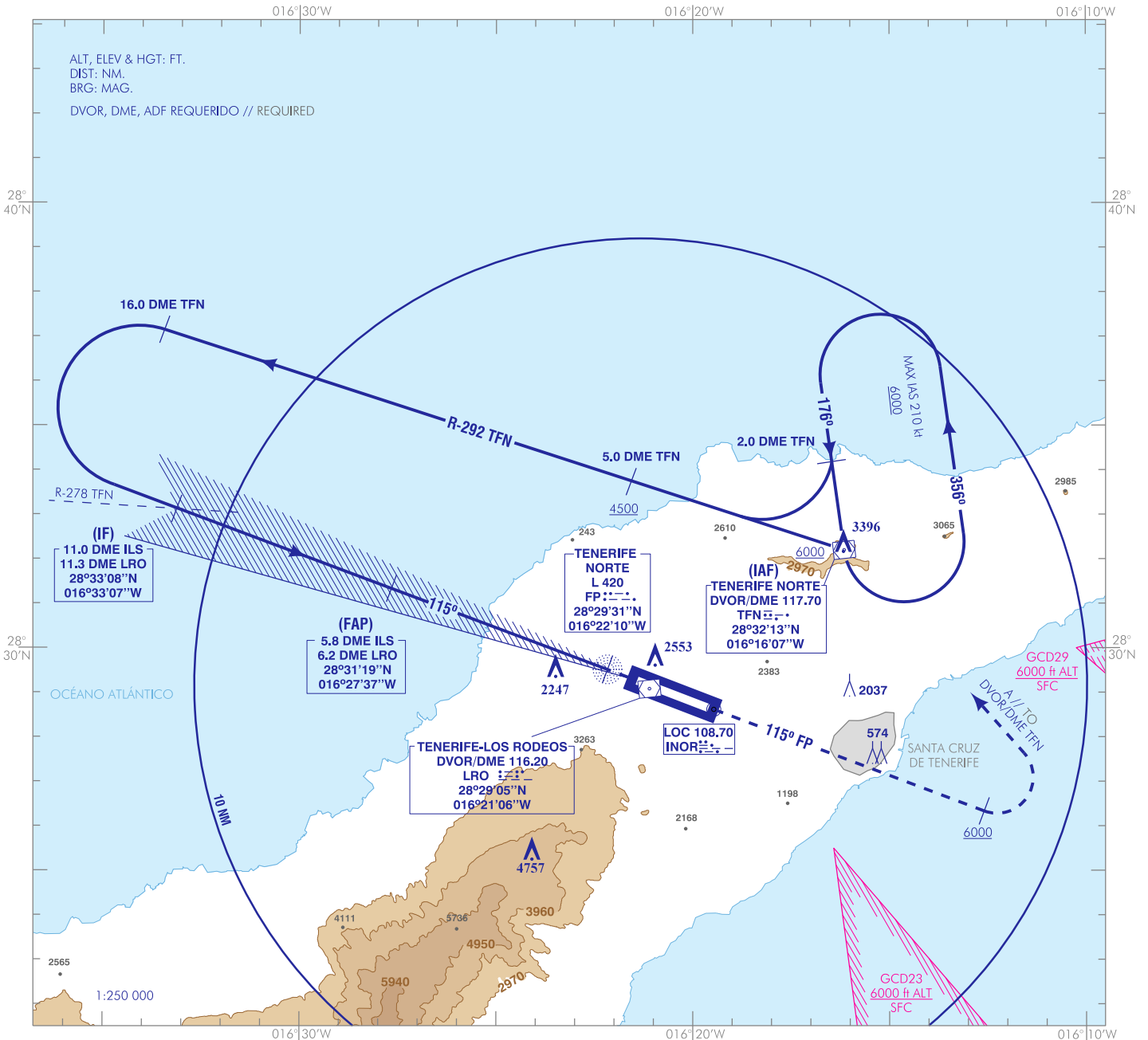


CARTA DE APROXIMACIÓN
POR INSTRUMENTOS-OACI

ELEV AD
2077
VAR 5°W (2020)

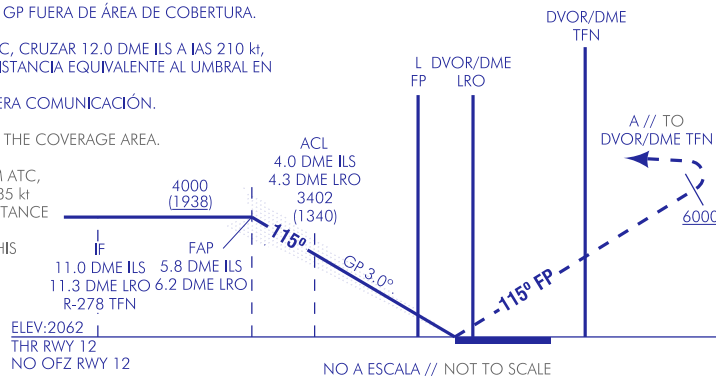
APP 124.800
TWR 118.700
GMC 121.700
ATIS 118.575

TENERIFE NORTE/Ciudad
de La Laguna
ILS Z
RWY 12



FRUSTRADA: SUBIR EN RUTA MAGNÉTICA 115° FP HASTA ALCANZAR 6000. VIRAR A LA IZQUIERDA DIRECTO A DVOR/DME TFN PARA INTEGRARSE A LA ESPERA.
MISSED APCH: CLIMB ON MAGNETIC TRACK 115° FP UP TO REACH 6000. TURN LEFT DIRECT TO DVOR/DME TFN TO JOIN THE HOLDING.

- NOTAS:
- PRECAUCIÓN: POSIBLES INDICACIONES FALSAS DE LOC Y GP FUERA DE ÁREA DE COBERTURA.
- CONTROL DE VELOCIDAD:
1. SI NO SE RECIBEN INSTRUCCIONES DIFERENTES DEL ATC, CRUZAR 12.0 DME ILS A IAS 210 kt, 9.0 DME ILS A IAS 185 kt Y 4.0 DME ILS A IAS 160 kt (O DISTANCIA EQUIVALENTE AL UMBRAL EN CASO DE DME ILS U/S).
2. SI NO PUEDE CUMPLIR, NOTIFIQUELO AL ATC EN PRIMERA COMUNICACIÓN.
NOTES:
- CAUTION: POSSIBLE FALSE LOC AND GP SIGNALS OUTSIDE THE COVERAGE AREA.
- SPEED CONTROL:
1. UNLESS DIFFERENT INSTRUCTIONS ARE RECEIVED FROM ATC, CROSS 12.0 DME ILS AT IAS 210 kt, 9.0 DME ILS AT IAS 185 kt AND 4.0 DME ILS AT IAS 160 kt (OR THE EQUIVALENT DISTANCE FROM THE THRESHOLD IN THE CASE OF DME ILS U/S).
2. IF THE AIRCRAFT CANNOT COMPLY, NOTIFY ATC OF THIS IN THE FIRST COMMUNICATION.



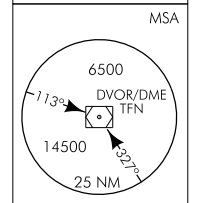
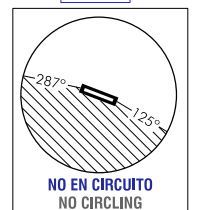
HGT REF ELEV THR RWY 12

OCA/H		A	B	C	D
STA	CAT I	2358 (296)	2370 (308)	2378 (316)	2388 (326)
En circuito (H) sobre Circling (H) over		3020 (950)	3750 (1680)	3850 (1780)	

GS	kt	80	100	120	140	160	180
FAP-THR: 5.8 NM	mins	4:22	3:30	2:55	2:30	2:11	1:57
FAP-MAPT:	mins						
ROD: 5.2 %	ft/min	425	531	637	743	849	955

ALT/HGT DME (ILS) FNA												
13	12	11	10	9	8	7	6	5	4	3	2	1
								3730 (1670)	3410 (1340)	3080 (1020)	2760 (700)	2440 (380)

ILS RDH 52
TA 6000



CAMBIOS: NOTAS CONTROL DE VELOCIDAD. CHANGES: SPEED CONTROL NOTES.

TENERIFE NORTE/Ciudad de La Laguna AD

REQUISITOS DE LA BASE DE DATOS AERONÁUTICA
AERONAUTICAL DATABASE REQUIREMENTS

PROCEDIMIENTOS DE APROXIMACIÓN POR INSTRUMENTOS // INSTRUMENT APPROACH PROCEDURES

ILS Z RWY 12

PUNTO POINT	LATITUD LATITUDE	LONGITUD LONGITUDE	AZIMUT VERDADERO TRUE BEARING	DISTANCIA DME DME DISTANCE (NM)
DVOR/DME TFN (IAF)	28°32'12.9"N	016°16'07.2"W	-	-
IF	28°33'08.0"N	016°33'06.5"W	290.59° (LOC INOR)	11.00 DME ILS
FAP	28°31'19.0"N	016°27'36.6"W	290.59° (LOC INOR)	5.83 DME ILS
Aproximación final de precisión - Pendiente (Ángulo de descenso) // Precision final approach - Slope (Descent angle)				5.24% (3.00°)