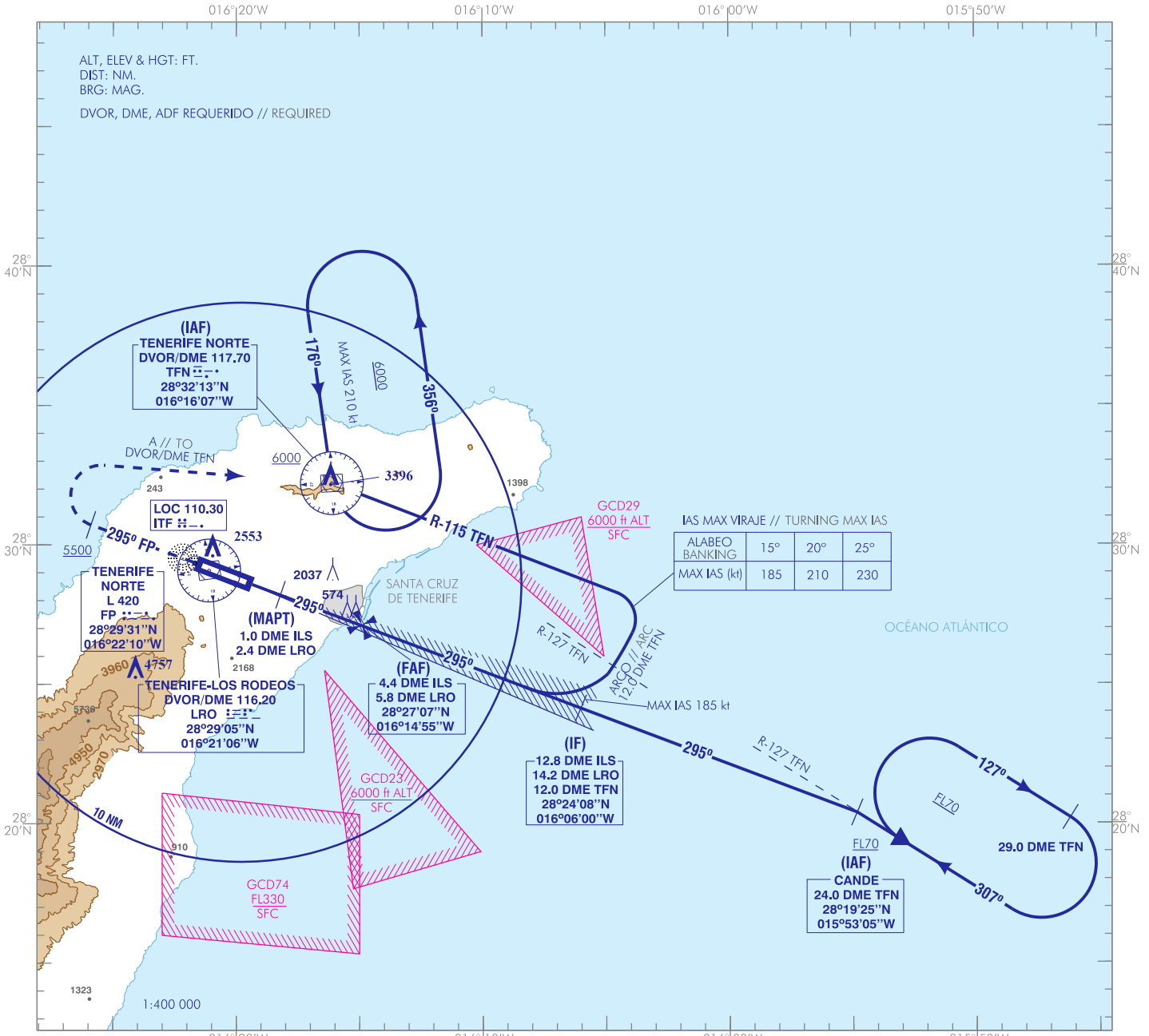


CARTA DE APROXIMACIÓN
POR INSTRUMENTOS-OACI

ELEV AD
2077
VAR 5°W (2020)

APP 124.800
TWR 118.700
GMC 121.700
ATIS 118.575

TENERIFE NORTE/Ciudad
de La Laguna
LOC
RWY 30



FRUSTRADA: SUBIR EN RUMBO DE PISTA DIRECTO AL L FP. PROCEDER POR RUTA MAGNÉTICA 295° FP HASTA ALCANZAR 5500. VIRAR A LA DERECHA DIRECTO AL DVOR/DME TFN. INCORPORARSE A LA ESPERA A 6000.

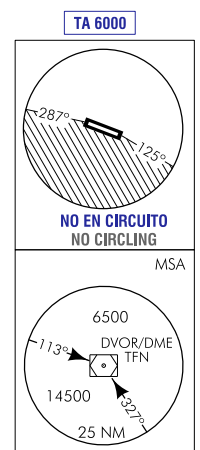
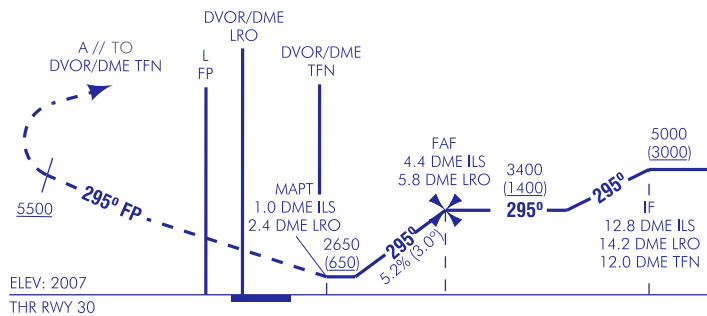
MISSED APCH: CLIMB ON RUNWAY HEADING DIRECT TO L FP. PROCEED BY MAGNETIC TRACK 295° FP UP TO REACH 5500. TURN RIGHT DIRECT TO DVOR/DME TFN. JOIN TO THE HOLDING AT 6000.

NOTAS:

- SUJETA A LA ACTIVIDAD DE LA GCD29
- CONTROL DE VELOCIDAD:
- 1. SI NO SE RECIBEN INSTRUCCIONES DIFERENTES DEL ATC, CRUZAR 12.0 DME ILS A IAS 210 kt, 9.0 DME ILS A IAS 185 kt Y 4.0 DME ILS A IAS 160 kt (O DISTANCIA EQUIVALENTE AL UMBRAL EN CASO DE DME ILS U/S).
- 2. SI NO PUEDE CUMPLIR, NOTIFIQUELO AL ATC EN PRIMERA COMUNICACIÓN.

NOTES:

- SUBJECT TO GCD29 ACTIVITY.
- SPEED CONTROL:
- 1. UNLESS DIFFERENT INSTRUCTIONS ARE RECEIVED FROM ATC, CROSS 12.0 DME ILS AT IAS 210 kt, 9.0 DME ILS AT IAS 185 kt AND 4.0 DME ILS AT IAS 160 kt (OR THE EQUIVALENT DISTANCE FROM THE THRESHOLD IN THE CASE OF DME ILS U/S).
- 2. IF THE AIRCRAFT CANNOT COMPLY, NOTIFY ATC OF THIS IN THE FIRST COMMUNICATION.



HGT REF ELEV THR RWY 30

OCA/H	A	B	C	D
2.5%		2650 (650)		
STA				
En círculo (H) sobre Circling (H) over	2077	3020 (950)	3750 (1680)	3850 (1780)

GS	kt	80	100	120	140	160	180
FAP-THR: 4.4 NM	min:s	3:18	2:38	2:12	1:53	1:39	1:28
FAF-MAPT: 3.4 NM	min:s	2:33	2:02	1:42	1:27	1:17	1:08
ROD: 5.2 %	ft/min	422	528	633	739	844	950

ALT/HGT DME (ILS) FNA												
13	12	11	10	9	8	7	6	5	4	3	2	1
									3330 (1320)	3010 (1010)	2690 (690)	

CAMBIOS: NOTAS CONTROL DE VELOCIDAD.
CHANGES: SPEED CONTROL NOTES.

TENERIFE NORTE/Ciudad de La Laguna AD

REQUISITOS DE LA BASE DE DATOS AERONÁUTICA
 AERONAUTICAL DATABASE REQUIREMENTS

PROCEDIMIENTOS DE APROXIMACIÓN POR INSTRUMENTOS // INSTRUMENT APPROACH PROCEDURES

LOC RWY 30

PUNTO POINT	LATITUD LATITUDE	LONGITUD LONGITUDE	AZIMUT VERDADERO TRUE BEARING	DISTANCIA DME DME DISTANCE (NM)
DVOR/DME TFN (IAF)	28°32'12.9"N	016°16'07.2"W	—	—
CANDE (IAF)	28°19'24.9"N	015°53'05.1"W	122.05° (TFN)	23.99 DME TFN
IF	28°24'08.2"N	016°06'00.5"W	110.57° (LOC ITF)	12.80 DME ILS
FAF	28°27'06.5"N	016°14'55.3"W	110.57° (LOC ITF)	4.40 DME ILS
MAPT	28°28'18.6"N	016°18'32.0"W	110.57° (LOC ITF)	1.00 DME ILS
Aproximación final de no precisión - Pendiente (Ángulo de descenso) // Non-precision final approach - Slope (Descent angle)				5.21% (2.98°)