

CARTA DE APROXIMACIÓN  
POR INSTRUMENTOS-OACI

ELEV AD  
2076  
VAR 5°W (2020)

APP 124.800 MHz  
TWR 118.700 MHz  
GMC 121.700 MHz  
ATIS 118.575 MHz

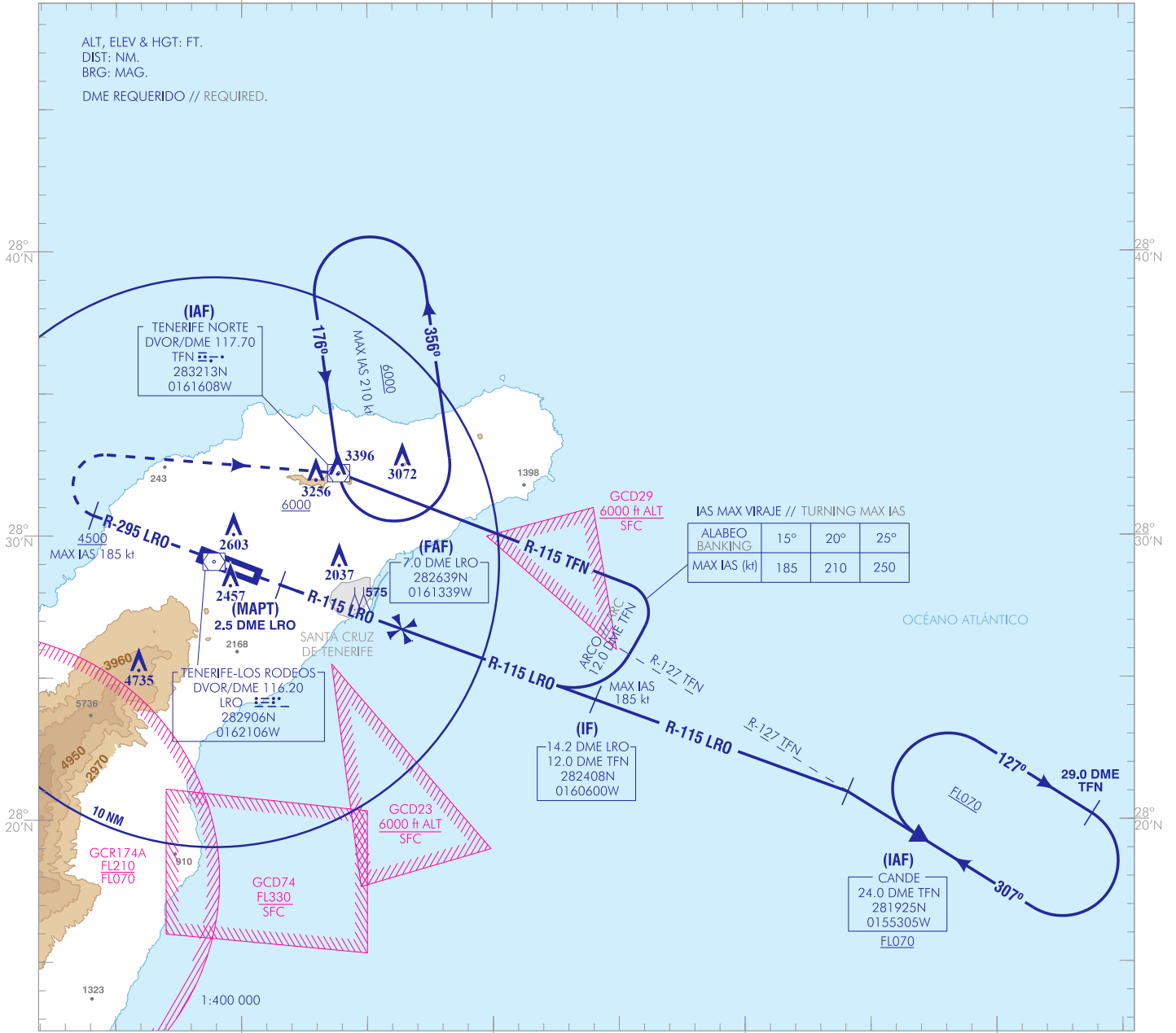
TENERIFE NORTE/Ciudad  
de La Laguna  
VOR  
RWY 30

016° 20'W

016° 10'W

016° 00'W

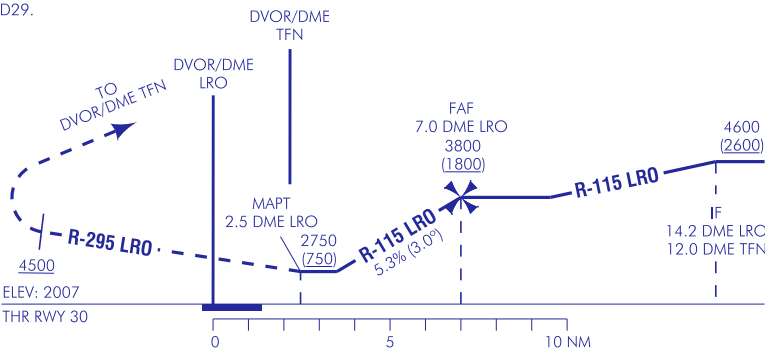
015° 50'W



**FRUSTRADA:** SUBIR EN R-115 LRO DIRECTO AL DVOR/DME LRO. PROCEDER POR R-295 LRO HASTA ALCANZAR 4500 (IAS MAX 185 kt). VIRAR A LA DERECHA DIRECTO AL DVOR/DME TFN. INCORPORARSE A LA ESPERA A 6000.

**MISSED APCH:** CLIMB ON R-115 LRO DIRECT TO DVOR/DME LRO. PROCEED ON R-295 LRO UP TO REACH 4500 (MAX IAS 185 kt). TURN RIGHT DIRECT TO DVOR/DME TFN. JOIN THE HOLDING AT 6000.

NOTA:  
- SUJETA A LA ACTIVIDAD DE LA GCD29.  
NOTE:  
- SUBJECT TO GCD29 ACTIVITY.

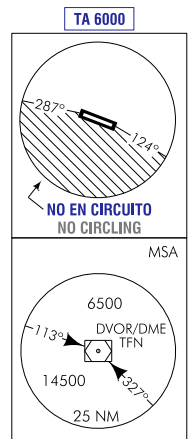


HGT REF ELEV THR RWY 30

OCA/H	A	B	C	D
2.5%		2750 (750)		
STA				
En círculo (H) sobre Circling (H) over 2076	3020 (950)	3750 (1680)	3850 (1780)	

GS	kt	80	100	120	140	160	180
FAF-THR:	min:s						
FAF-MAPT:	min:s	NO AUTORIZADO EL CRONOMETRAJE // TIMING NOT AUTHORISED					
ROD: 5.3 %	ft/min	426	533	639	746	852	959

ALT/HGT DME (LRO) FNA												
13	12	11	10	9	8	7	6	5	4	3	2	1
							3540 (1530)	3220 (1210)	2900 (890)			



CAMBIOS: OBSTÁCULOS, GCR174A, RENÚMERICACIÓN. CHANGES: OBSTACLES, GCR174A, RENUMBERING.

TENERIFE NORTE/Ciudad de La Laguna AD

REQUISITOS DE LA BASE DE DATOS AERONÁUTICA  
 AERONAUTICAL DATABASE REQUIREMENTS

➔ PROCEDIMIENTOS DE APROXIMACIÓN POR INSTRUMENTOS // INSTRUMENT APPROACH PROCEDURES

VOR RWY 30

PUNTO POINT	LAT	LONG	AZIMUT VERDADERO TRUE BEARING	DISTANCIA DME DME DISTANCE (NM)
DVOR/DME TFN (IAF)	283212.6N	0161607.6W	–	–
CANDE (IAF)	281924.9N	0155305.1W	122.05° (TFN)	23.99 DME TFN
IF	282407.5N	0160559.9W	110.37° (LRO)	14.20 DME LRO
FAF	282638.9N	0161338.9W	110.37° (LRO)	
MAPT	282813.3N	0161826.0W	110.37° (LRO)	7.00 DME LRO
Aproximación final de no precisión - Pendiente (Ángulo de descenso) // Non-precision final approach - Slope (Descent angle)				5.26% (3.01°)

**CONTROL DE VELOCIDAD:**

- a) Si no se reciben instrucciones diferentes del ATC, cruzar:
- 10.0 DME LRO a IAS 185 kt; y
  - 5.0 DME LRO a IAS 160 kt.
- b) Si no se puede cumplir con lo anterior (a), notificar al ATC en primera comunicación.

**SPEED CONTROL:**

- a) Unless otherwise instructed by ATC cross:
- 10.0 DME LRO at IAS 185 kt; and
  - 5.0 DME LRO at IAS 160 kt.
- b) If unable to comply with the aforementioned (a), report ATC upon first communication.