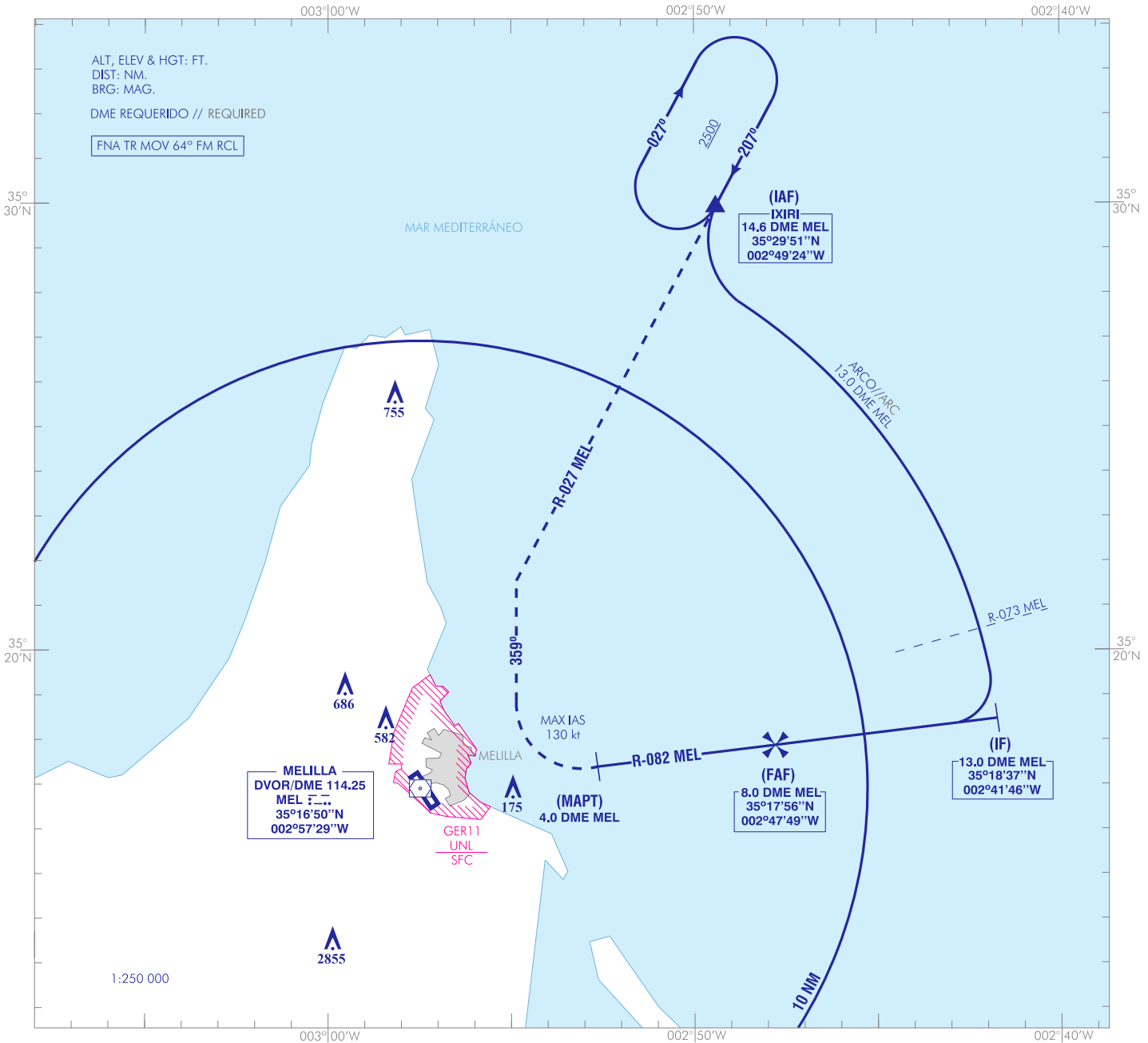


CARTA DE APROXIMACIÓN  
POR INSTRUMENTOS-OACI

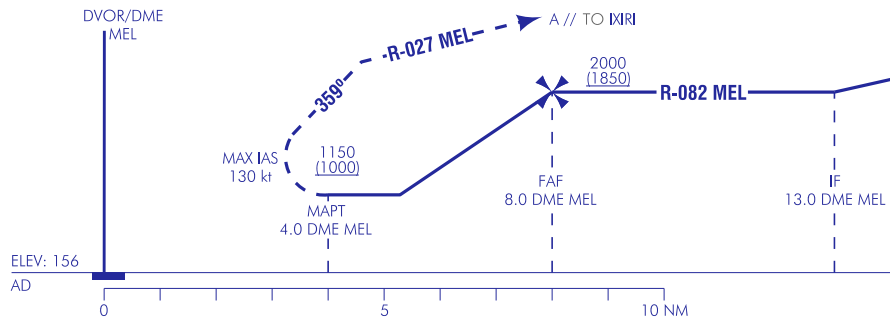
ELEV AD  
156  
VAR 0° (2020)

TWR 119.525  
GMC (RESERVA // BACKUP) 121.775

MELILLA  
VOR A  
(CAT A & B)



- SOLO UTILIZABLE SI HAY CONDICIONES VMC A PARTIR DEL MAPT Y POR DEBAJO DE OCA/H.
- PROHIBIDO EL VIRAJE ANTES DEL MAPT.
- FRUSTRADA: VIRAR A LA DERECHA EN RUMBO MAGNÉTICO 359° (IAS MAX 130 kt), PARA INTERCEPTAR Y SEGUIR R-027 MEL HASTA IXIRI SUBIENDO A 2500 PARA INTEGRARSE EN LA ESPERA.
- ONLY USABLE WITH VMC CONDITIONS FROM MAPT AND BELOW OCA/H.
- TURN IS PROHIBITED BEFORE MAPT.
- MISSED APCH: TURN RIGHT ON MAGNETIC HEADING 359° (MAX IAS 130 kt), TO INTERCEPT AND FOLLOW R-027 MEL UP TO IXIRI, CLIMBING TO 2500 TO JOIN THE HOLDING.

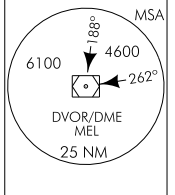


CAMBIOS: COORDENADAS PUNTO IF. CHANGES: POINT IF COORDINATES.

HGT REF ELEV AD		OCA/H	A	B	C	D
STA	2.5%	RESTRINGIDO A OCA/H DE CIRCUITO POR ANGULO DE DERROTA ENTRE FNA Y RCL EXCESIVO Y POR PISTA VISUAL RESTRICTED TO CIRCUIT'S OCA/H DUE TO EXCESSIVE TRACK ANGLE BTN FNA AND RCL AND TO VISUAL RUNWAY				
En circuito(H) sobre Circling (H) over			1150 (1000)			

GS	kt	80	100	120	140	160	180
FAP-THR:	min:s						
FAF-MAPT:	ft/min	NO AUTORIZADO EL CRONOMETRAJE // TIMING NOT AUTHORIZED					
ROD:	ft/min						

ALT/HGT DME ( ) FNA									
13	12	11	10	9	8	7	6	5	4



MELILLA AD

REQUISITOS DE LA BASE DE DATOS AERONÁUTICA  
 AERONAUTICAL DATA BASE REQUIREMENTS

PROCEDIMIENTOS DE APROXIMACIÓN POR INSTRUMENTOS // INSTRUMENT APPROACH PROCEDURES

VOR A (CAT A & B)

PUNTO POINT	LATITUD LATITUDE	LONGITUD LONGITUDE	AZIMUT VERDADERO TRUE BEARING	DISTANCIA DME DME DISTANCE (NM)
IXIRI (IAF)	35°29'51.5"N	002°49'23.6"W	026.93° (MEL)	14.60 DME MEL
IF	35°18'37.2"N	002°41'46.1"W	082.00° (MEL)	13.00 DME MEL
FAF	35°17'56.0"N	002°47'49.1"W	082.00° (MEL)	8.00 DME MEL
MAPT	35°17'22.9"N	002°52'39.5"W	082.00° (MEL)	4.00 DME MEL
Aproximación final de no precisión - Pendiente (Ángulo de descenso) // Non-precision final approach - Slope (Descent angle)				-