

CARTA DE SALIDA VUELO  
POR INSTRUMENTOS-MIPS

VAR 1°W (2015)

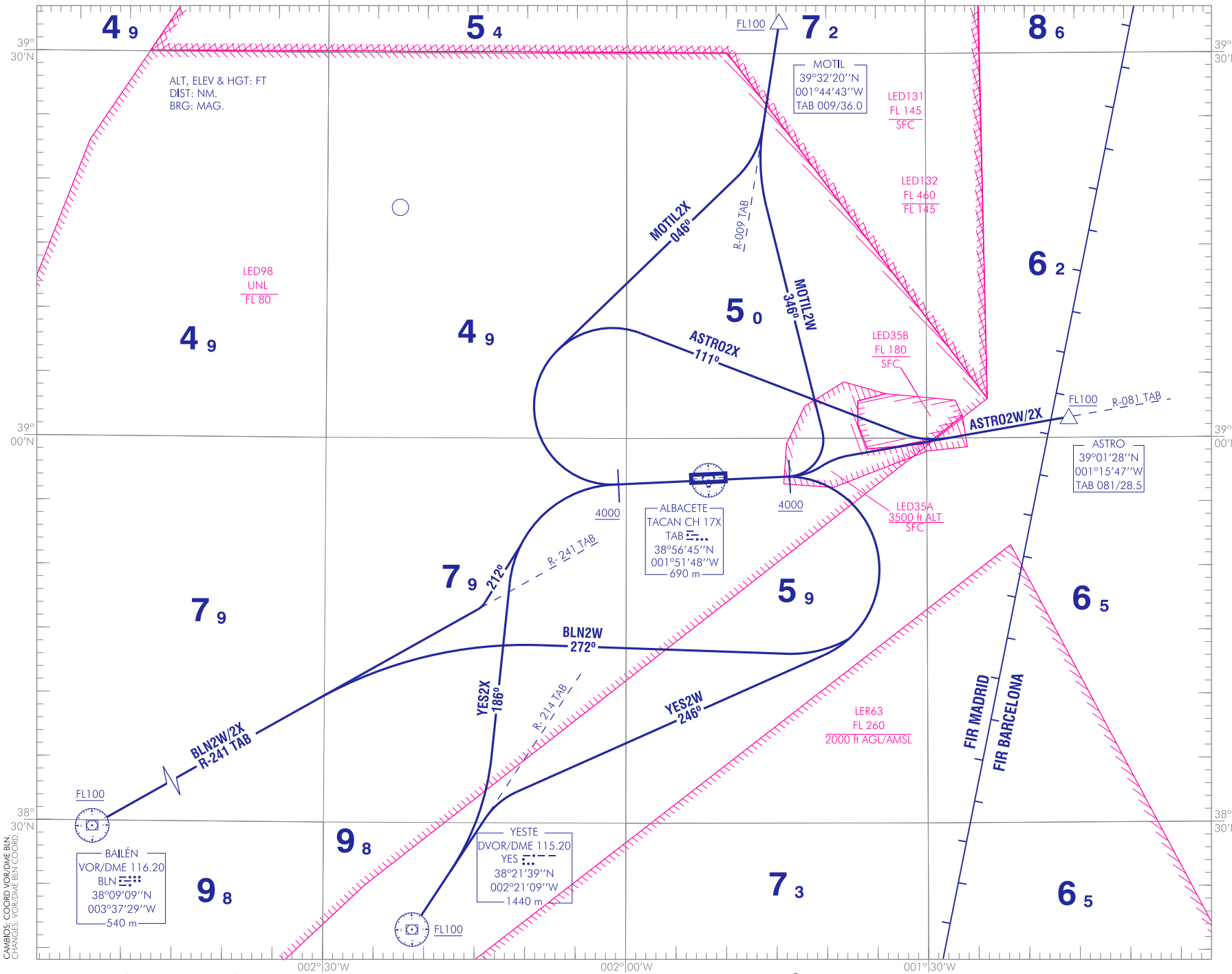
TA 6000

APP 118.725  
278.025  
TWR 122.100  
386.675

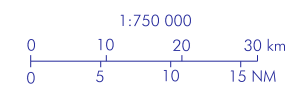
**RWY 09**  
ASTRO2W BLN2W  
MOTIL2W YES2W

**RWY 27**  
ASTRO2X BLN2X  
MOTIL2X YES2X

**ALBACETE**



**CARTA DE USO EXCLUSIVO MILITAR**  
MILITARY ONLY USE CHART



**INTENCIONADAMENTE EN BLANCO**  
**INTENTIONALLY BLANK**

## ALBACETE AD

## → SALIDAS POR INSTRUMENTOS (DEP)

## PISTA 09

**SALIDA ASTRO DOS WHISKEY (ASTRO2W)**

Subir en rumbo de pista hasta 4000 ft o superior. Virar a la izquierda para seguir R-081 TAB, directo a cruzar ASTRO a FL100 o superior.

→ Pendiente mínima de ascenso de 5.0% hasta ASTRO.

**SALIDA BAILEN DOS WHISKEY (BLN2W)**

Subir en rumbo de pista hasta 4000 ft o superior. Virar a la derecha a rumbo magnético 272° para seguir R-241 TAB, directo a cruzar VOR/DME BLN a FL100 o superior.

**SALIDA MOTIL DOS WHISKEY (MOTIL2W)**

Subir en rumbo de pista hasta 4000 ft o superior. Virar a la izquierda a rumbo magnético 346° para seguir R-009 TAB, directo a cruzar MOTIL a FL100 o superior.

**SALIDA YESTE DOS WHISKEY (YES2W)**

Subir en rumbo de pista hasta 4000 ft o superior. Virar a la derecha a rumbo magnético 246° para seguir R-214 TAB, directo a cruzar VOR/DME YES a FL100 o superior.

## PISTA 27

**SALIDA ASTRO DOS X-RAY (ASTRO2X)**

Subir en rumbo de pista hasta 4000 ft o superior. Virar a la derecha a rumbo magnético 111° para seguir a R-081 TAB, directo a cruzar ASTRO a FL100 o superior.

**SALIDA BAILEN DOS X-RAY (BLN2X)**

Subir en rumbo de pista hasta 4000 ft o superior. Virar a la izquierda a rumbo magnético 212° para seguir R-241 TAB, directo a cruzar VOR/DME BLN a FL100 o superior.

**SALIDA MOTIL DOS X-RAY (MOTIL2X)**

Subir en rumbo de pista hasta 4000 ft o superior. Virar a la derecha a rumbo magnético 046° para seguir R-009 TAB, directo a cruzar MOTIL a FL100 o superior.

**SALIDA YESTE DOS X-RAY (YES2X)**

Subir en rumbo de pista hasta 4000 ft o superior. Virar a la izquierda a rumbo magnético 186° para seguir R-214 TAB, directo a cruzar DVOR/DME YES a FL100 o superior.

## INSTRUMENT DEPARTURES (DEP)

## RUNWAY 09

**ASTRO TWO WHISKEY DEPARTURE (ASTRO2W)**

Climb on runway heading until 4000 ft or above. Turn left to follow R-081 TAB, direct to cross ASTRO at FL100 or above.

Minimum climb gradient of 5.0% up to ASTRO.

**BAILEN TWO WHISKEY DEPARTURE (BLN2W)**

Climb on runway heading until 4000 ft or above. Turn right to magnetic heading 272° to follow R-241 TAB, direct to cross VOR/DME BLN at FL100 or above.

**MOTIL TWO WHISKEY DEPARTURE (MOTIL2W)**

Climb on runway heading until 4000 ft or above. Turn left to magnetic heading 346° to follow R-009 TAB, direct to cross MOTIL at FL100 or above.

**YESTE TWO WHISKEY DEPARTURE (YES2W)**

Climb on runway heading until 4000 ft or above. Turn right to magnetic heading 246° to follow R-214 TAB, direct to cross VOR/DME YES at FL100 or above.

## RUNWAY 27

**ASTRO TWO X-RAY DEPARTURE (ASTRO2X)**

Climb on runway heading until 4000 ft or above. Turn right to magnetic heading 111° to follow R-081 TAB, direct to cross ASTRO at FL100 or above.

**BAILEN TWO X-RAY DEPARTURE (BLN2X)**

Climb on runway heading until 4000 ft or above. Turn left to magnetic heading 212° to follow R-241 TAB, direct to cross VOR/DME BLN at FL100 or above.

**MOTIL TWO X-RAY DEPARTURE (MOTIL2X)**

Climb on runway heading until 4000 ft or above. Turn right to magnetic heading 046° to follow R-009 TAB, direct to cross MOTIL at FL100 or above.

**YESTE TWO X-RAY DEPARTURE (YES2X)**

Climb on runway heading until 4000 ft or above. Turn left to magnetic heading 186° to follow R-214 TAB, direct to cross DVOR/DME YES at FL100 or above.

**INTENCIONADAMENTE EN BLANCO**  
**INTENTIONALLY BLANK**