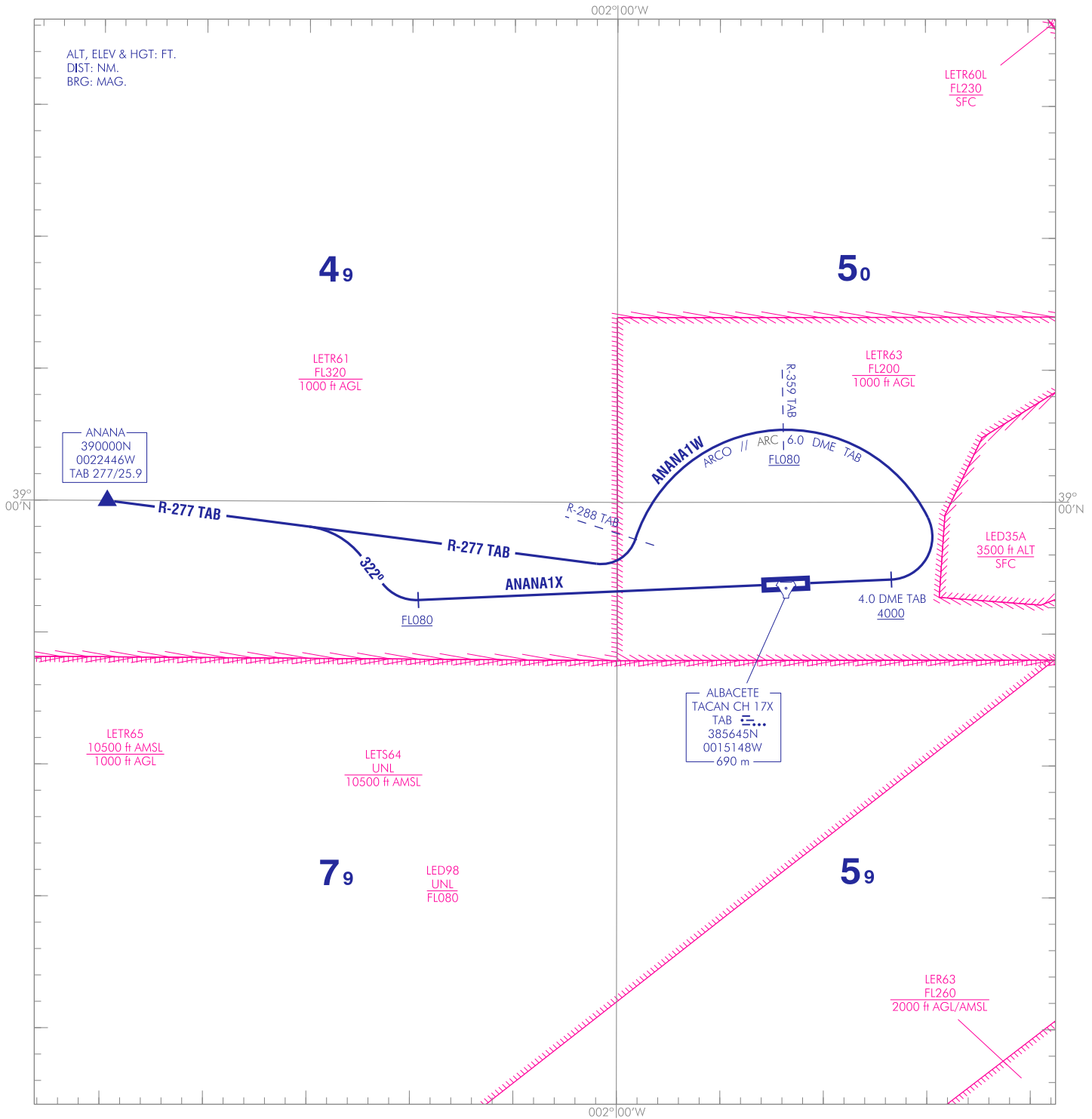


CARTA DE SALIDA VUELO  
POR INSTRUMENTOS - MIPS

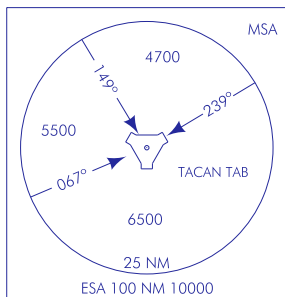
TA 6000  
VAR 0° (2020)

APP 118.730 C  
278.025 MHz  
TWR 122.105 C  
386.675 MHz

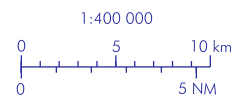
**ALBACETE**  
RWY 09 ANANA1W RWY 27 ANANA1X



CAMBIOS: FRECUENCIAS.  
CHANGES: FREQUENCIES.



ÚNICAMENTE USO MILITAR EXCLUSIVO PARA CURSOS TLP  
MILITARY USE ONLY EXCLUSIVE FOR TLP COURSES



---

ALBACETE AD

---

SALIDAS POR INSTRUMENTOS (DEP)

INSTRUMENT DEPARTURES (DEP)

PISTA 09

RUNWAY 09

→ SALIDA ANANA UNO WHISKEY (ANANA1W)

ANANA ONE WHISKEY DEPARTURE (ANANA1W)

Subir en rumbo de pista directo a cruzar 4.0 DME TAB a 4000 ft o superior. Virar a la izquierda para seguir ARCO 6.0 DME TAB cruzando R-359 TAB a FL080 o superior. Virar a la derecha pra interceptar y seguir R-277 TAB directo a ANANA.

Climb on runway heading direct to cross 4.0 DME TAB at 4000 ft or above. Turn left to follow ARC 6.0 DME TAB, crossing R-359 TAB at FL080 or above. Turn right to intercept and follow R-277 TAB, direct to ANANA.

Pendiente mínima de ascenso 8.5% hasta FL080.

Minimum climb gradient of 8.5% up to FL080.

PISTA 27

RUNWAY 27

→ SALIDA ANANA UNO X-RAY (ANANA1X)

ANANA ONE X-RAY DEPARTURE (ANANA1X)

Subir en rumbo de pista hasta FL080 o superior. Virar a la derecha rumbo magnético 322° para seguir R-277 TAB directo a ANANA.

Climb on runway heading until FL080 or above. Turn right to magnetic heading 322° to follow R-277 TAB, direct to ANANA.

Pendiente mínima de ascenso 5.0% hasta FL080.

Minimum climb gradient of 5.0% up to FL080.