

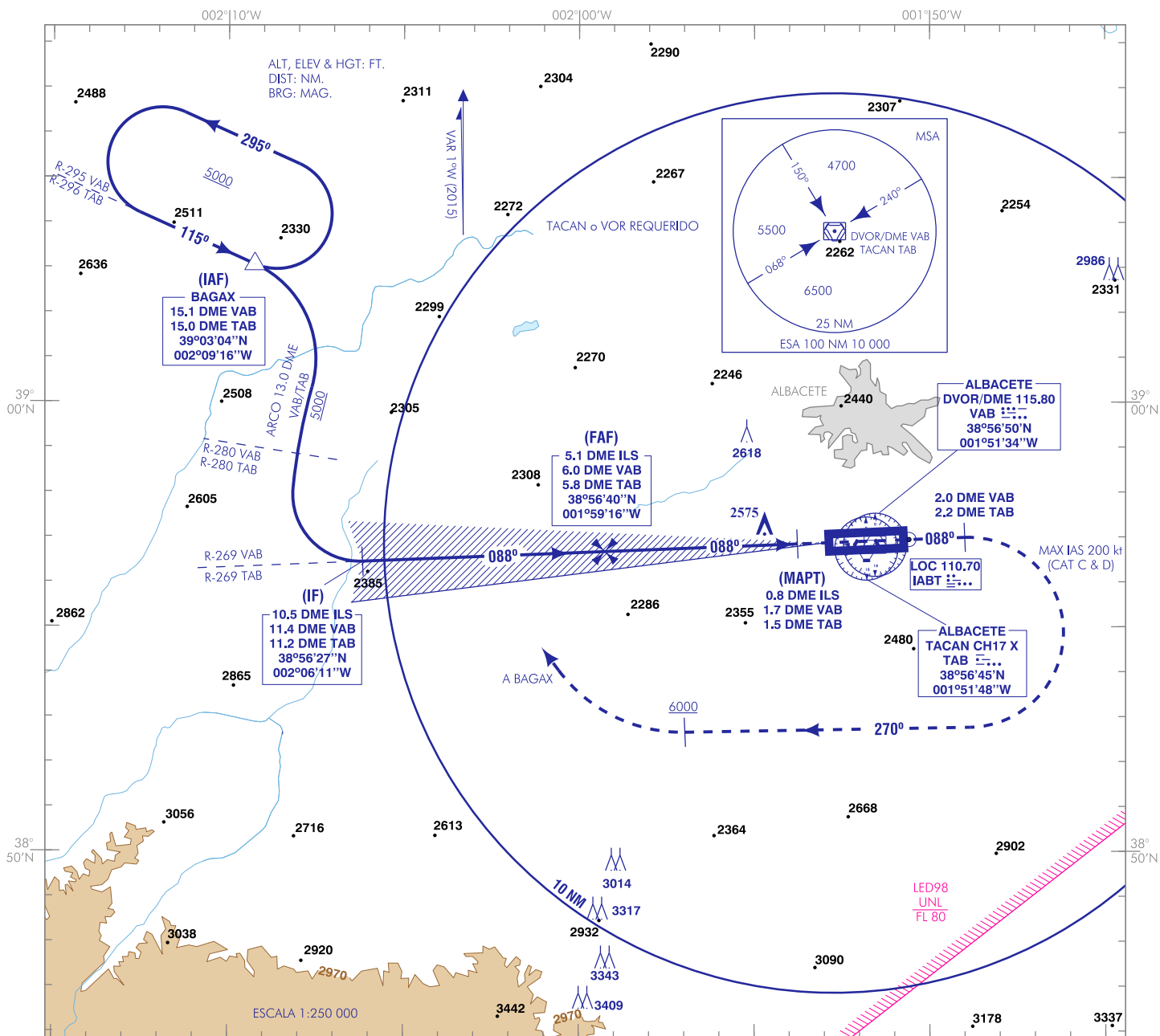
CARTA DE APROXIMACIÓN POR INSTRUMENTOS-MIPS

ELEV AD 2301

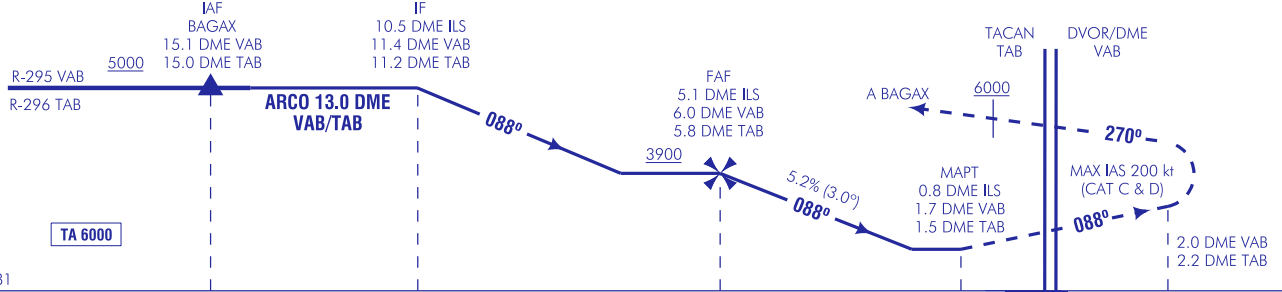
APP 118.725  
278.025

TWR 122.100  
386.675  
GCA 281.075

ALBACETE  
LOC/DME  
RWY 09



FRUSTRADA: SUBIR DIRECTO HASTA 2.0 DME VAB. VIRAR A LA DERECHA (MAX IAS 200 kt) EN RUMBO 270° SUBIENDO A 6000 ft. ESPERAR INSTRUCCIONES ATC.  
FRUSTRADA FALLO DE COMUNICACIONES: SUBIR DIRECTO HASTA 2.0 DME VAB. VIRAR A LA DERECHA (MAX IAS 200 kt) EN RUMBO 270° SUBIENDO A 6000 ft.  
VIRAR A LA DERECHA PARA INTERCEPTAR R-295 VAB/ R-296 TAB A BAGAX.



ELEV 2281  
THR RWY 09

HGT REF ELEV THR RWY 09

CATEGORÍA	A	B	C	D	HPMA
S-LOC	2580-1.6 300 (300-1.6)				
CIRCUITO	2700/1.6 400 (400-1.6)	2800/1.6 500 (500-1.6)	3150/4.0 850 (900-4.0)	3150/4.4 850 (900-4.4)	2920/3.2 620 (700-3.2)

GS	kt	80	100	120	140	160	180
FAF-THR:							
FAF-MAPT: 4.3 NM	min:s	3:13	2:34	2:08	1:50	1:36	1:25
ROD: 5.2%	ft/min	423	529	635	741	847	952
ALT DME (ILS) FNA							
13 DME	12 DME	11 DME	10 DME	9 DME	8 DME	7 DME	6 DME
					3930	3610	3290
						2970	2650

CAMBIOS: FREQ. GCA.

ALBACETE AD

REQUISITOS DE LA BASE DE DATOS AERONÁUTICA  
AERONAUTICAL DATABASE REQUIREMENTS

PROCEDIMIENTOS DE APROXIMACIÓN POR INSTRUMENTOS // INSTRUMENT APPROACH PROCEDURES.

RWY 09 LOC/DME

PUNTO POINT	LATITUD LATITUDE	LONGITUD LONGITUDE	AZIMUT VERDADERO TRUE BEARING	DISTANCIA DME DME DISTANCE (NM)
BAGAX (IAF)	39°03'04.0"N	002°09'16.0"W	294.40°(VAB)	15.14 DME VAB
IF	38°56'26.7"N	002°06'11.1"W	087.65° (LOC IABT)	10.50 DME ILS
FAF	38°56'40.3"N	001°59'15.6"W	087.65° (LOC IABT)	5.08 DME ILS
MAPT	38°56'50.7"N	001°53'46.3"W	087.65° (LOC IABT)	0.80 DME ILS
Aproximación final de no precisión - Ángulo de descenso (Pendiente) // Non-precision final approach - Descent angle (Slope)				3.00° (5.24%)