

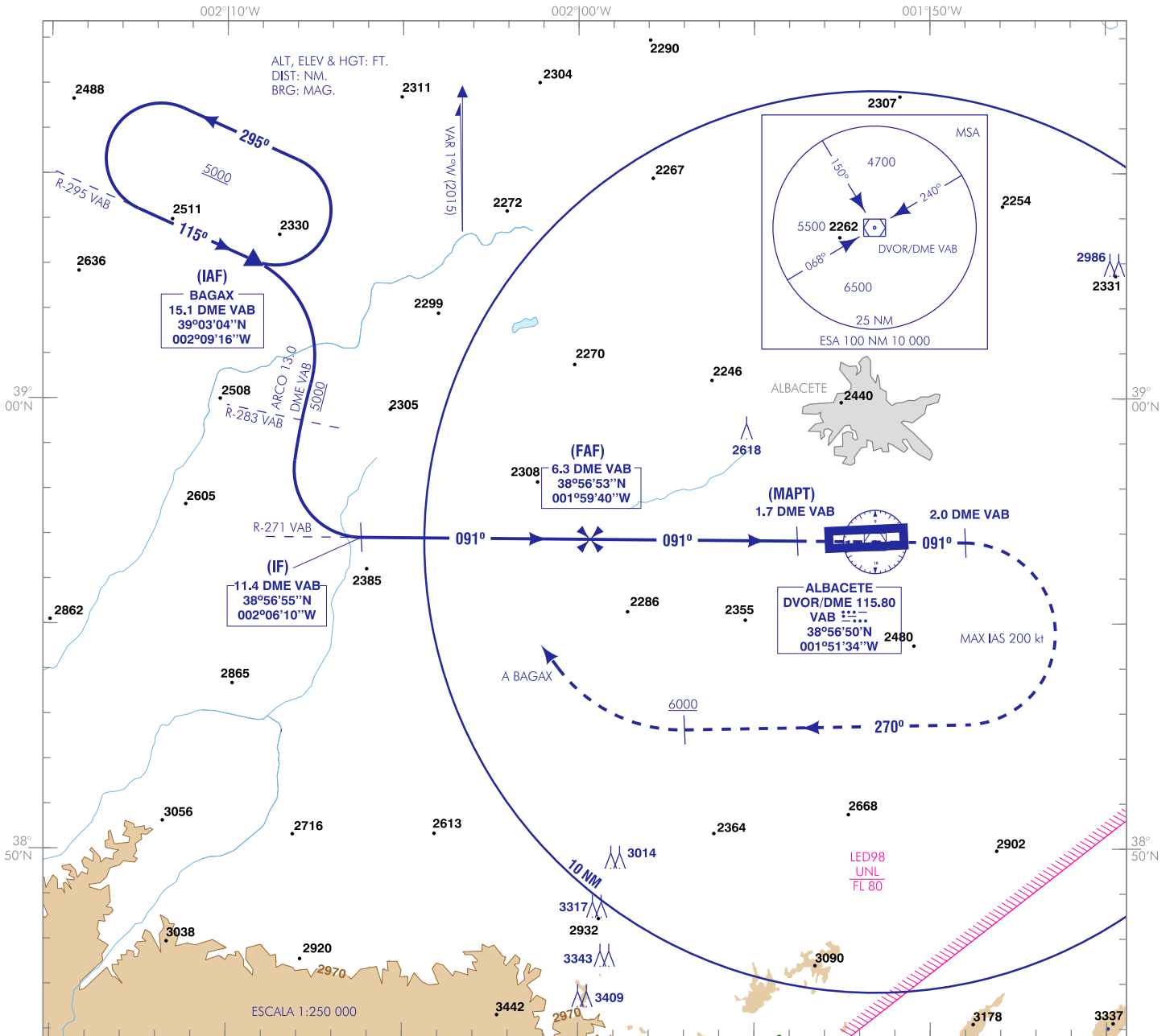
CARTA DE APROXIMACIÓN
POR INSTRUMENTOS-MIPS

ELEV AD
2301

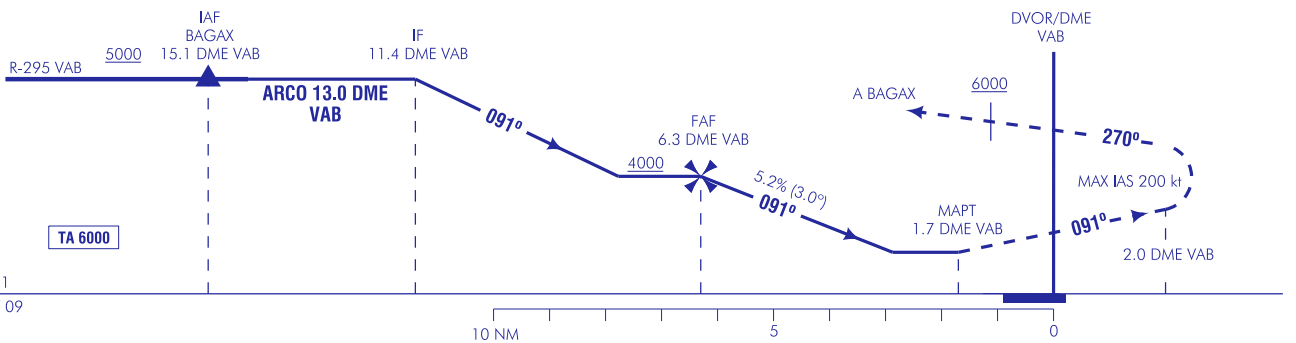
APP 118.725
278.025

TWR 122.100
386.675
GCA 281.075

ALBACETE
VOR/DME
RWY 09



FRUSTRADA: SUBIR DIRECTO HASTA 2.0 DME VAB. VIRAR A LA DERECHA (MAX IAS 200 kt) EN RUMBO 270° SUBIENDO A 6000 ft. ESPERAR INSTRUCCIONES ATC.
FRUSTRADA FALLO DE COMUNICACIONES: SUBIR DIRECTO HASTA 2.0 DME VAB. VIRAR A LA DERECHA (MAX IAS 200 kt) EN RUMBO 270° SUBIENDO A 6000 ft. VIRAR A LA DERECHA PARA INTERCEPTAR R-295 VAB A BAGAX.



CAMBIOS: FREQ GCA.

HGT REF ELEV THR RWY 09

CATEGORÍA	A	B	C	D	HPMA
S-VOR	2580-1.6 300 (300-1.6)				
CIRCUITO	2700/1.6 400 (400-1.6)	2800/1.6 500 (500-1.6)	3150/4.0 850 (900-4.0)	3150/4.4 850 (900-4.4)	2920/3.2 620 (700-3.2)

GS	kt	80	100	120	140	160	180					
FAF-THR:	min:s											
FAF-MAPT: 4.6 NM	min:s	3:27	2:45	2:17	1:58	1:43	1:31					
ROD: 5.2%	ft/min	424	531	637	743	849	955					
ALT DME (VAB) FNA												
13 DME	12 DME	11 DME	10 DME	9 DME	8 DME	7 DME	6 DME	5 DME	4 DME	3 DME	2 DME	1 DME
							3960	3640	3320	3000	2690	

ALBACETE AD

REQUISITOS DE LA BASE DE DATOS AERONÁUTICA
AERONAUTICAL DATABASE REQUIREMENTS

PROCEDIMIENTOS DE APROXIMACIÓN POR INSTRUMENTOS // INSTRUMENT APPROACH PROCEDURES.

RWY 09 VOR/DME

PUNTO POINT	LATITUD LATITUDE	LONGITUD LONGITUDE	AZIMUT VERDADERO TRUE BEARING	DISTANCIA DME DME DISTANCE (NM)
BAGAX (IAF)	39°03'04.0"N	002°09'16.0"W	294.40°(VAB)	15.14 DME VAB
IF	38°56'55.1"N	002°06'10.3"W	090.38° (VAB)	11.40 DME VAB
FAF	38°56'52.9"N	001°59'39.9"W	090.45° (VAB)	6.32 DME VAB
MAPT	38°56'50.7"N	001°53'46.3"W	090.45° (VAB)	1.72 DME VAB
Aproximación final de no precisión - Ángulo de descenso (Pendiente) // Non-precision final approach - Descent angle (Slope)				3.00° (5.24%)