

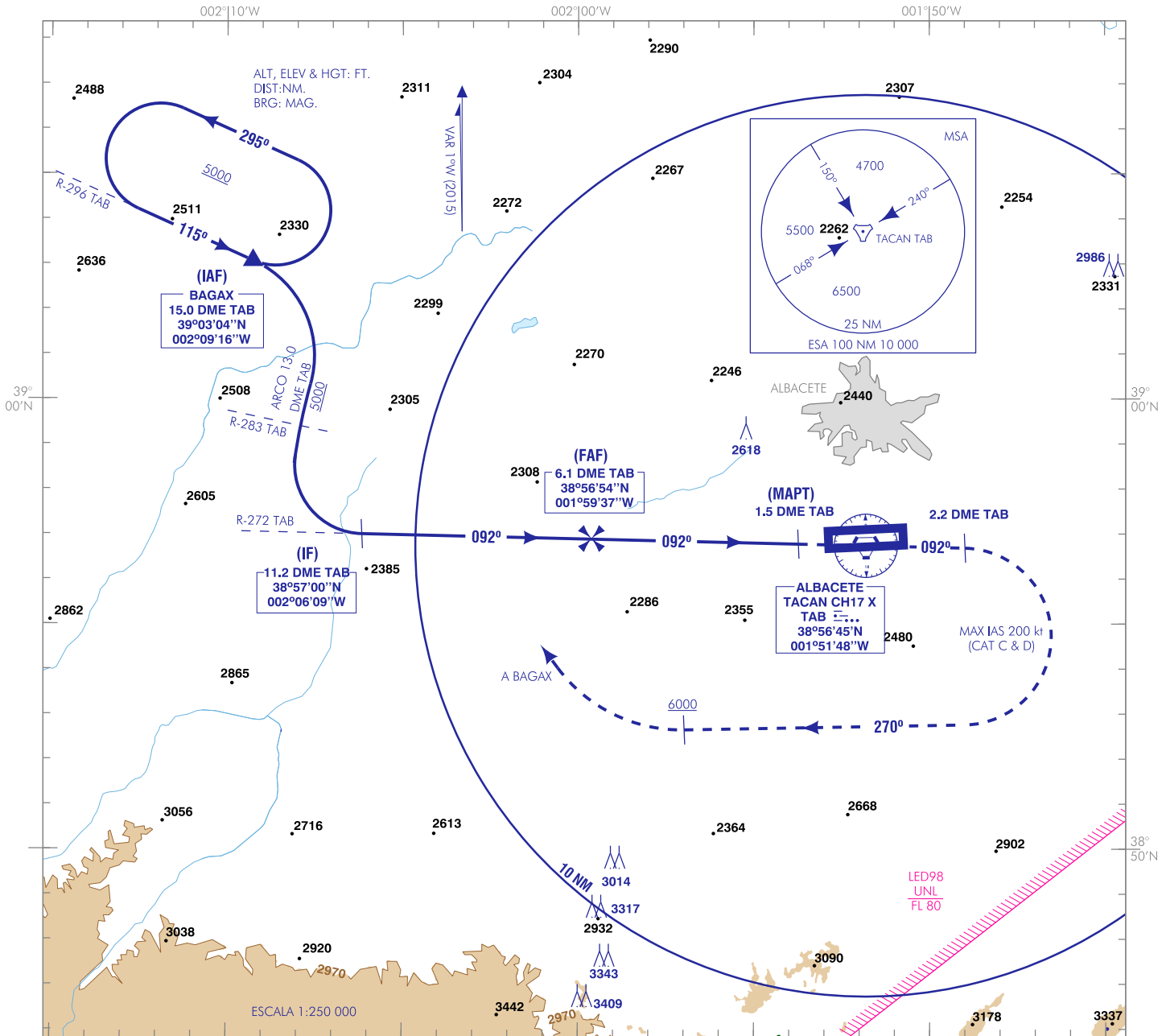
CARTA DE APROXIMACIÓN
POR INSTRUMENTOS-MIPS

ELEV AD
2301

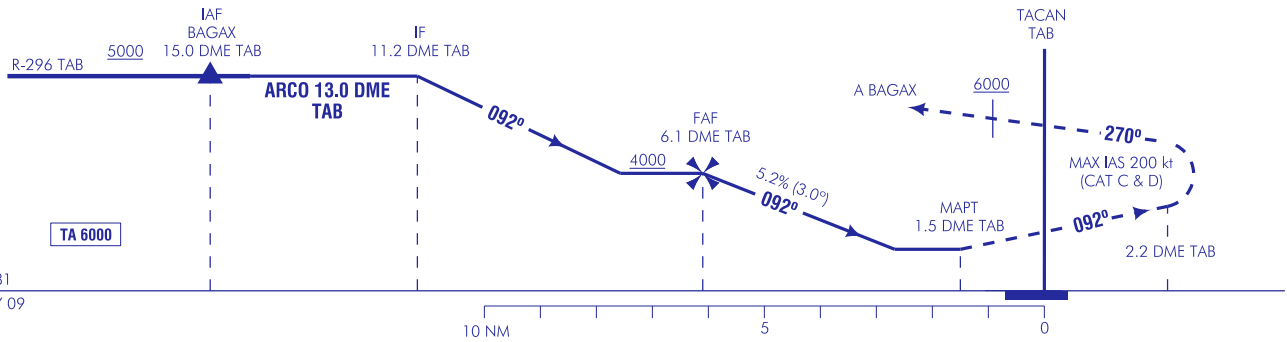
APP 118.725
278.025

TWR 122.100
386.675
GCA 281.075

ALBACETE
TACAN Z
RWY 09



FRUSTRADA: SUBIR DIRECTO HASTA 2.2 DME TAB. VIRAR A LA DERECHA (MAX IAS 200 kt) EN RUMBO 270° SUBIENDO A 6000 ft. ESPERAR INSTRUCCIONES ATC.
FRUSTRADA FALLO DE COMUNICACIONES: SUBIR DIRECTO HASTA 2.2 DME TAB. VIRAR A LA DERECHA (MAX IAS 200 kt) EN RUMBO 270° SUBIENDO A 6000 ft. VIRAR A LA DERECHA PARA INTERCEPTAR R-296 TAB A BAGAX.



CAMBIOS: FREQ GCA

HGT REF ELEV THR RWY 09

CATEGORÍA	A	B	C	D	HPMA
S-TACAN	2580-1.6 300 (300-1.6)				
CIRCUITO	2700/1.6 400 (400-1.6)	2800/1.6 500 (500-1.6)	3150/4.0 850 (900-4.0)	3150/4.4 850 (900-4.4)	2920/3.2 620 (700-3.2)

GS	kt	80	100	120	140	160	180
FAF-THR:	min:s						
FAF-MAPT: 4.6 NM	min:s	3:27	2:45	2:17	1:58	1:43	1:31
ROD: 5.2%	ft/min	424	531	637	743	849	955
ALT DME (TAB) FNA							
13 DME	12 DME	11 DME	10 DME	9 DME	8 DME	7 DME	6 DME
							4020
							3700
							3390
							3070
							2750

INTENCIONADAMENTE EN BLANCO
INTENTIONALLY BLANK