

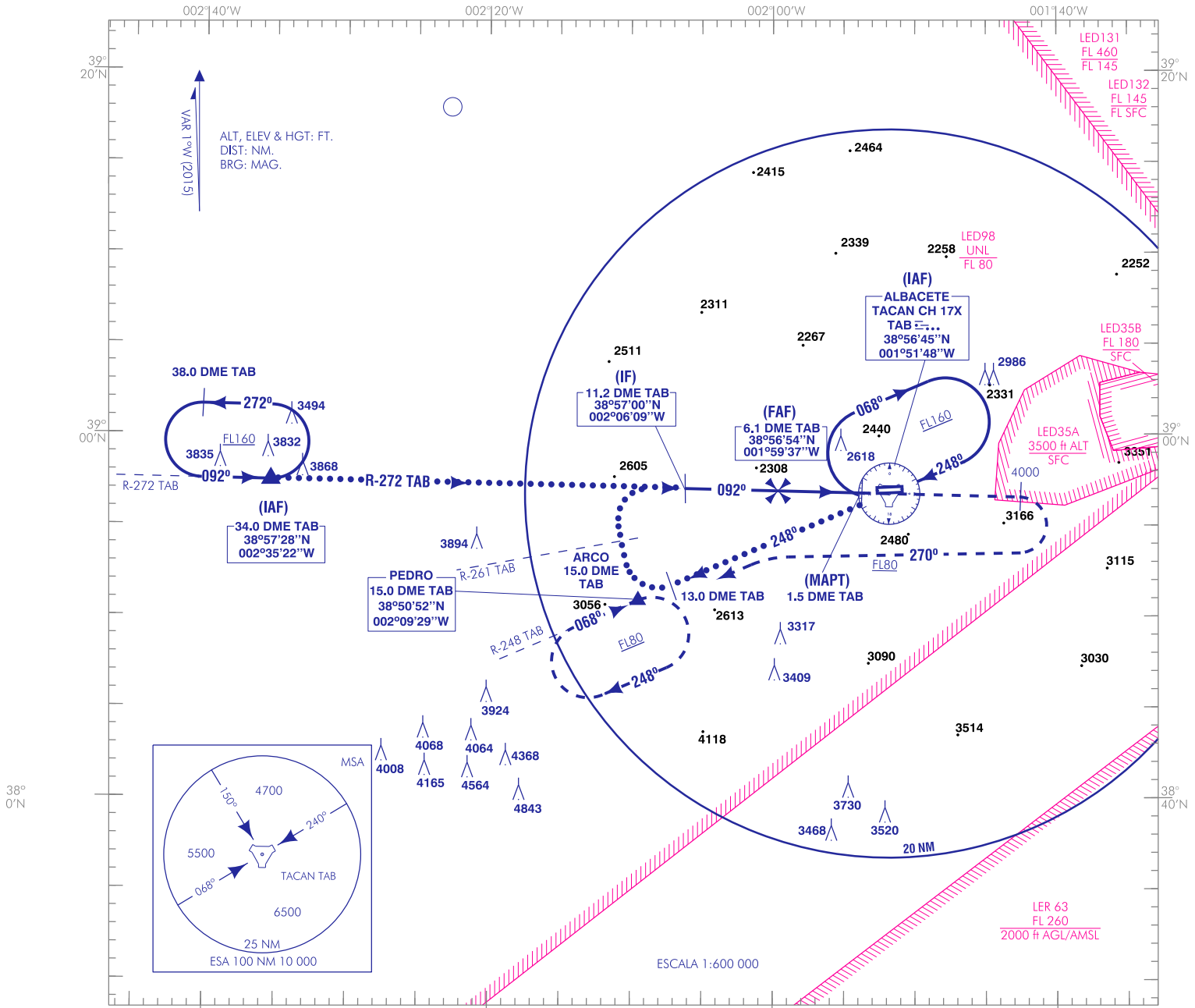
CARTA DE APROXIMACIÓN
POR INSTRUMENTOS-MIPS

ELEV AD
2301

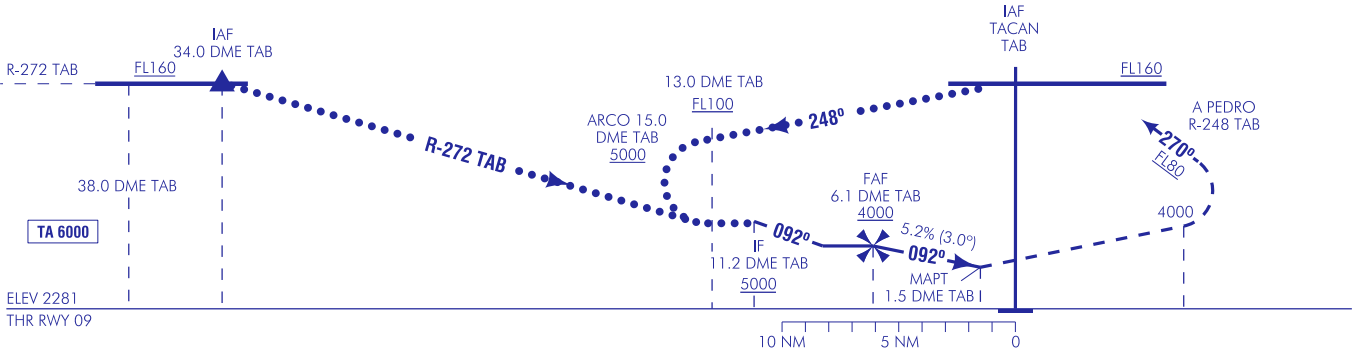
APP 139.300
257.800

TWR 122.100
386.675
GCA 281.075

ALBACETE
HI-TACAN
RWY 09



FRUSTRADA: SUBIR DIRECTO A 4000 ft. VIRAR A LA DERECHA RUMBO 270° ASCIENDIENDO A FL 80. INTERCEPTAR R-248 TAB DIRECTO A PEDRO.



ELEV 2281
THR RWY 09

HGT REF ELEV THR RWY 09

CATEGORÍA	A	B	C	D	HPMA
S-TACAN	2580-1.6 300 (300-1.6)				
CIRCUITO	2700/1.6 400 (400-1.6)	2800/1.6 500 (500-1.6)	3150/4.0 850 (900-4.0)	3150/4.4 850 (900-4.4)	2920/3.2 620 (700-3.2)

GS	kt	80	100	120	140	160	180					
FAF-THR:	min:s											
FAF-MAPT: 4.6 NM	min:s	3:27	2:45	2:17	1:58	1:43	1:31					
ROD: 5.2%	ft/min	424	531	637	743	849	955					
ALT DME (TAB) FNA												
13 DME	12 DME	11 DME	10 DME	9 DME	8 DME	7 DME	6 DME	5 DME	4 DME	3 DME	2 DME	1 DME
							4000	3700	3390	3070	2750	

21-MAY-20 (AMDT 328/20)

AIP-ESPAÑA

AD 2-LEAB IAC/7.1

CAMBIOS: FREQ GCA.

INTENCIONADAMENTE EN BLANCO
INTENTIONALLY BLANK