

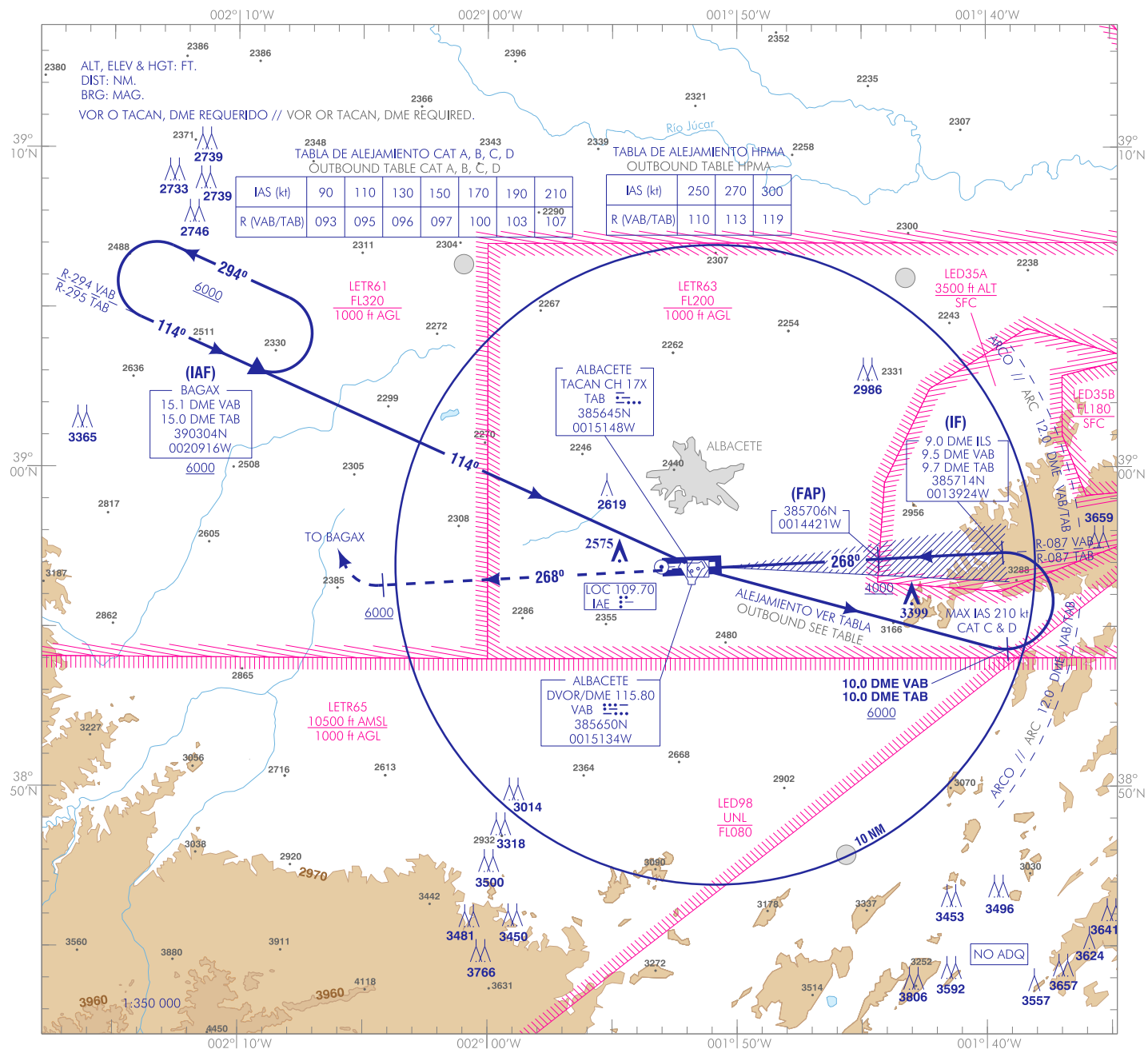
# CARTA DE APROXIMACIÓN POR INSTRUMENTOS-MIPS

ELEV AD  
2301  
VAR 0° (2020)

APP 118.730 C  
278.025 MHz

TWR 122.105 C  
386.675 MHz  
GCA 281.075 MHz

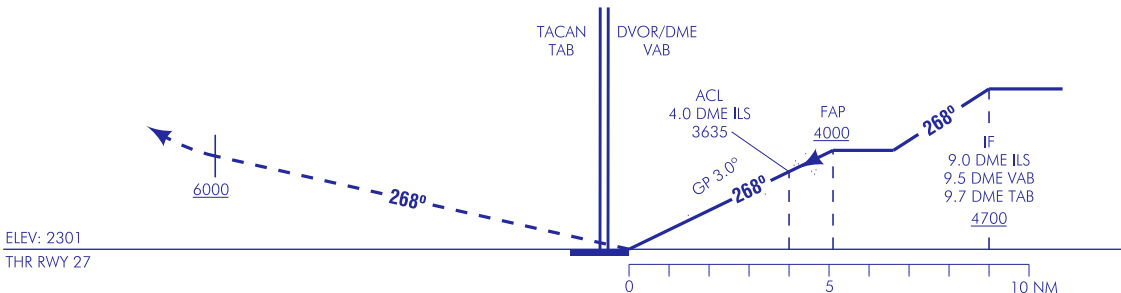
ALBACETE  
ILS  
RWY 27



**FRUSTRADA:** SUBIR DIRECTO A 6000 O SUPERIOR. ESPERAR INSTRUCCIONES ATC.  
**FRUSTRADA FALLO DE COMUNICACIONES:** SUBIR DIRECTO A 6000 O SUPERIOR. VIRAR A LA DERECHA PARA INTERCEPTAR R-294 VAB/R-295 TAB A BAGAX.

**MISSED APCH:** CLIMB DIRECT TO 6000 OR ABOVE. WAIT FOR ATC INSTRUCTIONS.  
**MISSED APCH COMMUNICATIONS FAILURE:** CLIMB DIRECT TO 6000 OR ABOVE. TURN RIGHT TO INTERCEPT R-294 VAB/R-295 TAB TO BAGAX.

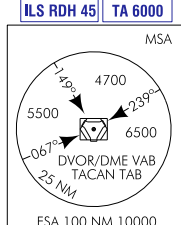
- NOTAS:**
- NO SOBREVOLAR ARCO 12.0 DME VAB/TAB.
  - DO NOT OVERFLY ARC 12.0 DME VAB/TAB.



HGT REF ELEV THR RWY 27					
CAT	A	B	C	D	HPMA
S-ILS	2502/1.2 200 (200-1.2)			2511/1.2 209 (300-1.2)	2502/1.2 200 (200-1.2)
CIRCUITO CIRCLING	2700/1.5 400 (400-1.5)	2800/1.6 500 (500-1.6)	3150/2.4 850 (900-2.4)	3150/3.6 850 (900-3.6)	2920/3.2 620 (700-3.2)

GS	kt	80	100	120	140	160	180
<b>FAP-THR:</b>	min:s						
<b>FAP-MAPT:</b>	min:s	NO AUTORIZADO EL CRONOMETRAJE // TIMING NOT AUTHORIZED					
<b>ROD: 5.2%</b>	ft/min	425	531	637	743	849	955

ALT DME (ILS) FNA										
13	12	11	10	9	8	7	6	5	4	3
								3970	3640	3310
									2990	2670



CAMBIOS: FRECUENCIAS, AERÓDROMOS RESTRINGIDOS, OBSTÁCULOS.  
CHANGES: FREQUENCIES, RESTRICTED AERODROMES, OBSTACLES.

ALBACETE AD

REQUISITOS DE LA BASE DE DATOS AERONÁUTICA  
AERONAUTICAL DATABASE REQUIREMENTS

PROCEDIMIENTOS DE APROXIMACIÓN POR INSTRUMENTOS // INSTRUMENT APPROACH PROCEDURES

ILS RWY 27

PUNTO POINT	LAT	LONG	AZIMUT VERDADERO TRUE BEARING	DISTANCIA DME DME DISTANCE (NM)
BAGAX (IAF)	390304.0N	0020916.0W	294.40° (VAB)	15.14 DME VAB
IF	385714.3N	0013923.5W	267.80° (LOC IAE)	8.97 DME ILS
FAP	385706.5N	0014420.7W	267.83° (LOC IAE)	–
Aproximación final de precisión - Pendiente (Ángulo de descenso) // Precision final approach - Slope (Descent angle)				5.24% (3.00°)