

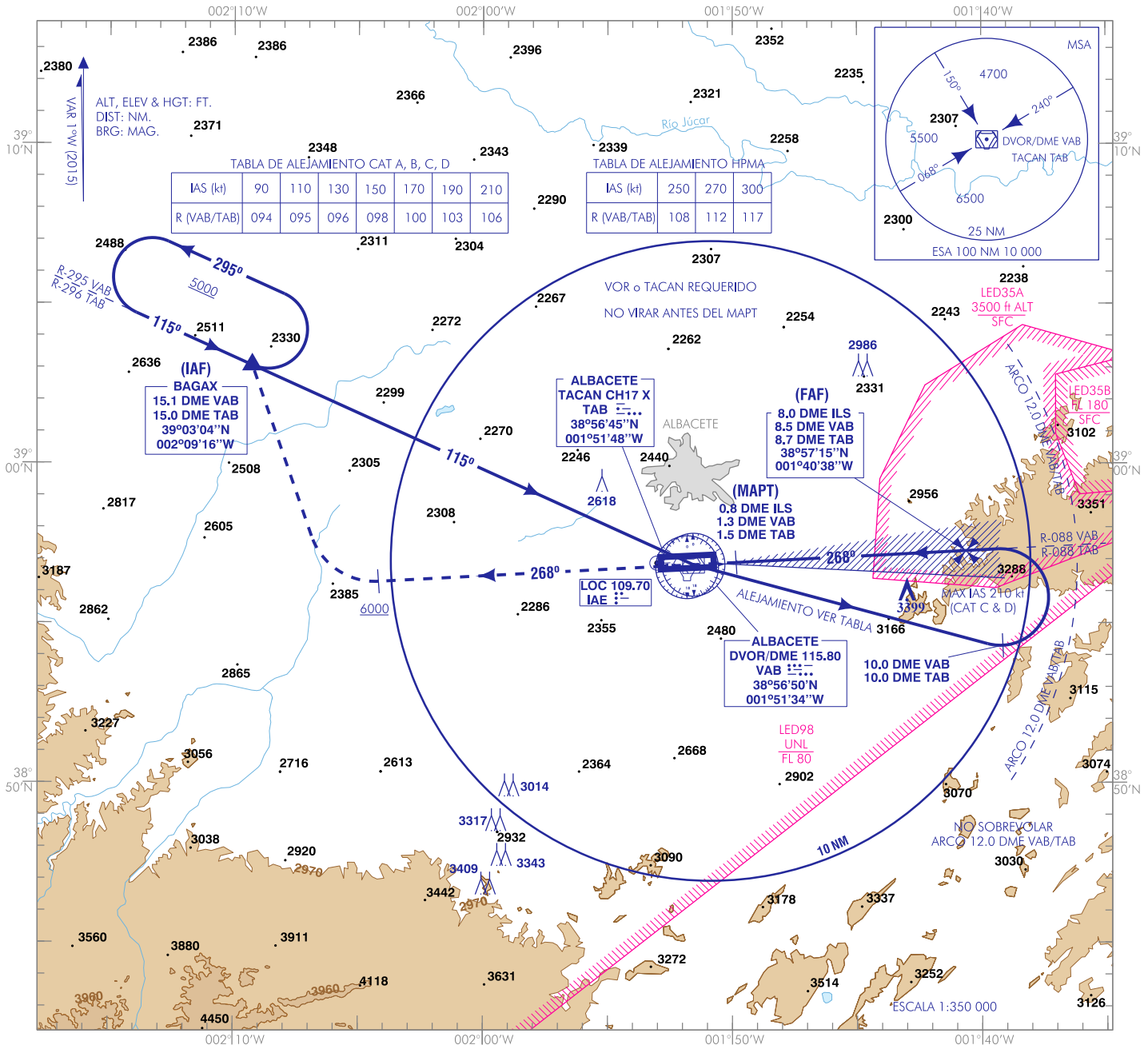
CARTA DE APROXIMACIÓN  
POR INSTRUMENTOS-MIPS

ELEV AD  
2301

APP 118.725  
278.025

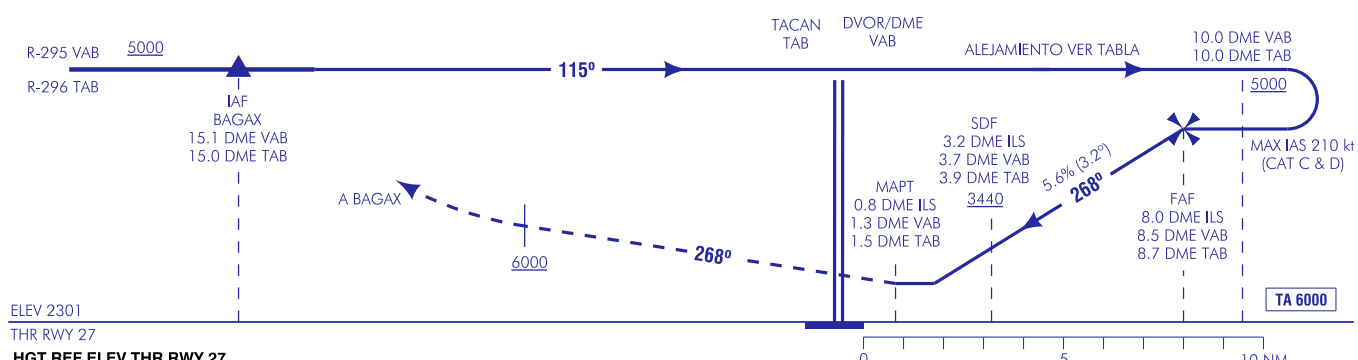
TWR 122.100  
386.675  
GCA 281.075

ALBACETE  
LOC/DME  
RWY 27



FRUSTRADA: SUBIR DIRECTO A 6000 ft. ESPERAR INSTRUCCIONES ATC.  
FRUSTRADA FALLO DE COMUNICACIONES: SUBIR DIRECTO A 6000 ft. VIRAR A LA DERECHA PARA INTERCEPTAR R-295 VAB/ R-296 TAB A BAGAX.

CAMBIOS: FREQ GCA.



ELEV 2301  
THR RWY 27  
HGT REF ELEV THR RWY 27

CATEGORÍA	A	B	C	D	HPMA
S-LOC	2700-1.6 400 (400-1.6)		2700-2.0 400 (400-2.0)		
CIRCUITO	2700/1.6 400 (400-1.6)	2800/1.6 500 (500-1.6)	3150/4.0 850 (900-4.0)	3150/4.4 850 (900-4.4)	2920/3.2 620 (700-3.2)

GS	kt	80	100	120	140	160	180
FAF-THR:	min:s						
FAF-MAPT:	min:s						
ROD: 5.6%	ft/min	450	562	675	787	899	1012
ALT DME (ILS) FNA							
14 DME	13 DME	12 DME	11 DME	10 DME	9 DME	8 DME	7 DME
						4720	4380
							4040
							3710
							3370
							3030

ALBACETE AD

REQUISITOS DE LA BASE DE DATOS AERONÁUTICA  
AERONAUTICAL DATABASE REQUIREMENTS

PROCEDIMIENTOS DE APROXIMACIÓN POR INSTRUMENTOS // INSTRUMENT APPROACH PROCEDURES.

RWY 27 LOC/DME

PUNTO POINT	LATITUD LATITUDE	LONGITUD LONGITUDE	AZIMUT VERDADERO TRUE BEARING	DISTANCIA DME DME DISTANCE (NM)
BAGAX (IAF)	39°03'04.0"N	002°09'16.0"W	294.40°(VAB)	15.14 DME VAB
FAF	38°57'15.0"N	001°40'37.9"W	267.80° (LOC IAE)	8.00 DME ILS
MAPT	38°56'57.9"N	001°49'51.4"W	267.85° (LOC IAE)	0.80 DME ILS
Aproximación final de no precisión - Ángulo de descenso (Pendiente) // Non-precision final approach - Descent angle (Slope)				3.18°(5.55%)