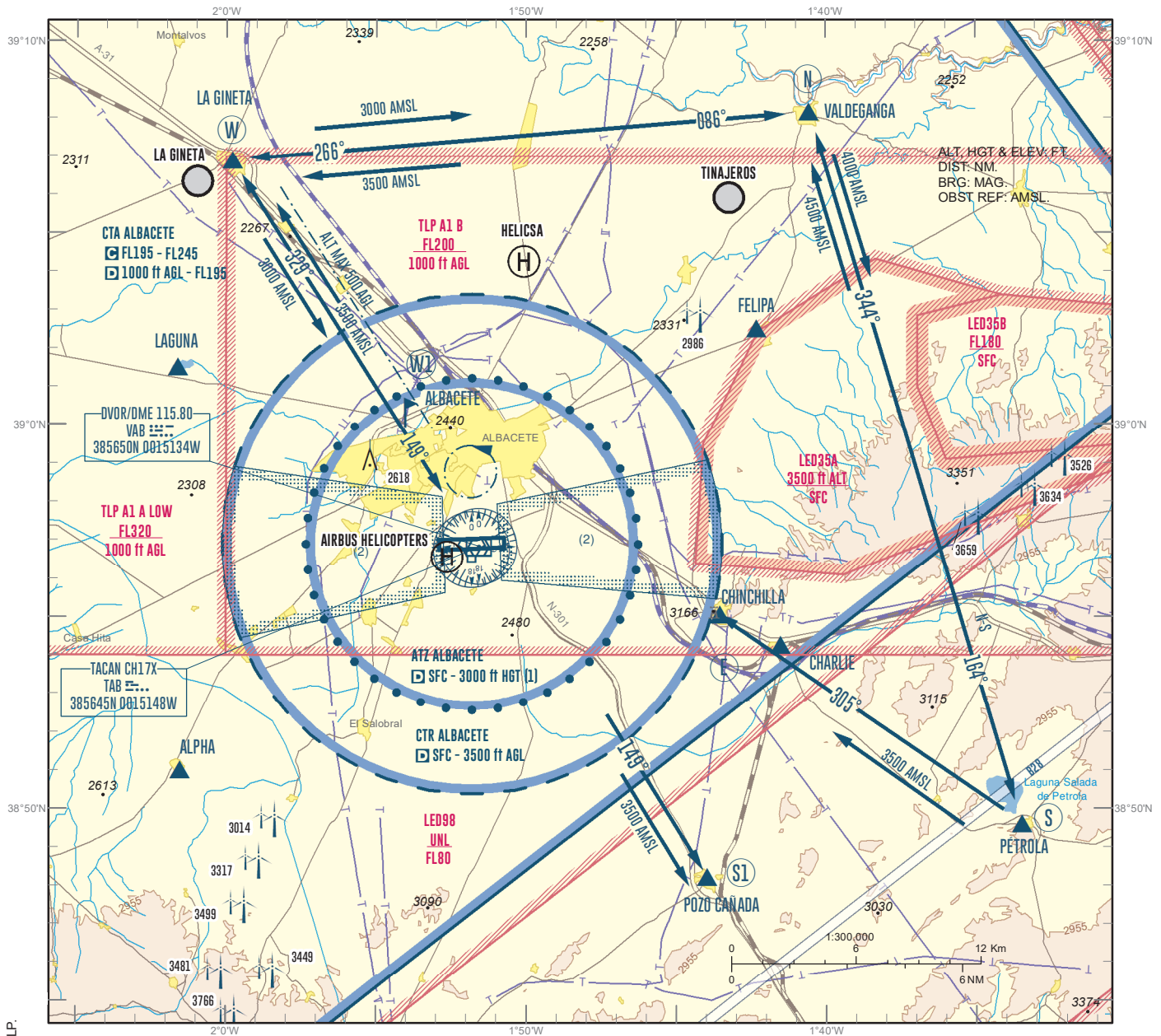


CARTA DE APROXIMACIÓN VISUAL / VAC - OACI

ELEV AD 2301  
VAR 1°W (2015)

APP	118.725
TWR	122.100
GND	121.800

ALBACETE LEAB



NOTAS

- (1) 0 hasta la elevación del techo de nubes, lo que resulte más bajo.
- (2) Área de aproximación final.

LLEGADAS

Las aeronaves en VFR con destino Albacete AD establecerán contacto radio con TWR en los puntos de notificación visual W (La Gineta), N (Valdeganga) y S (Pétrola) y solicitarán permiso para entrar en la CTR, dando su posición y solicitando instrucciones de aterrizaje. Se mantendrán las siguientes altitudes:

- Ruta W-W1: 3000 ft AMSL.
- Ruta N-W: 3500 ft AMSL.
- Ruta N-S: 4000 ft AMSL.
- Ruta S-E (Chinchilla): 3500 ft AMSL.

TWR podrá establecer esperas sobre estos puntos. Si no hubiera otras instrucciones, las aeronaves podrán dirigirse al punto W1 (referencia visual Albacete) antes de obtener el permiso definitivo de TWR.

SALIDAS

Las aeronaves que deseen salir de Albacete AD utilizarán los puntos de salida W y N, manteniendo las siguientes altitudes:

- Ruta W1-W: 3500 ft AMSL.
- Ruta W-N: 3000 ft AMSL.
- Ruta S-N: 4500 ft AMSL.
- Ruta S1 (Pozo Cañada): 3500 ft AMSL.

RUTAS SITUADAS AL SUR

Las entradas y salidas por los puntos S, S1 y E sólo se autorizarán cuando no haya vuelos de reactores, debiendo proceder por el punto W.

FALLO DE COMUNICACIONES

Las aeronaves con fallo de comunicaciones entrarán en la CTR por el punto W, manteniendo 500 ft AGL o inferior, procediendo al punto W1. Desde este punto iniciar el circuito establecido para fallo de comunicaciones.

NOTES

- (1) Or up to the cloud ceiling, whichever is lower.
- (2) Final approach area.

ARRIVALS

VFR aircraft bound for Albacete AD will establish radio contact with TWR at visual reporting points W (La Gineta), N (Valdeganga) and S (Pétrola) and will request clearance to enter the CTR, reporting their position and request for landing instructions. The following altitudes will be maintained:

- Route W-W1: 3000 ft AMSL.
- Route N-W: 3500 ft AMSL.
- Route N-S: 4000 ft AMSL.
- Route S-E (Chinchilla): 3500 ft AMSL.

TWR may establish holdings over these points. If other instructions will not provided, aircraft will proceed to point W1 (visual reference Albacete) before obtain the corresponding clearance from TWR.

DEPARTURES

Aircraft departing Albacete AD will proceed via points W and N, maintaining the following altitudes:

- Route W1-W: 3500 ft AMSL.
- Route W-N: 3000 ft AMSL.
- Route S-N: 4500 ft AMSL.
- Route S1 (Pozo Cañada): 3500 ft AMSL.

SOUTHERN ROUTES

Arrivals and departures via points S, S1 and E will only be cleared when no jet aircraft flights are taking place, and must proceed via point W.

COMMUNICATION FAILURE

Aircraft with communication failure will enter the CTR via the point W, maintaining 500 ft AGL or below, proceeding to W1 point. From this point proceed to the established communication failure circuit.

CAMBIOS: OBST, NUEVOS AD RESTRINGIDOS, NUEVO HELIPUERTO, NUEVO HELIPORT, TLP RESERVED AREA. CHANGES: OBST, NEW RESTRICTED AD, NEW HELIPORT, TLP RESERVED AREA.

---

ALBACETE AD

---

OBSERVACIONES

Ver AD 2-LEAB, casilla 20, RESTRICCIÓN HORARIA PARA LOS VUELOS VFR.

→ Ver AD 2-LEAB, casilla 22, para circuitos de espera y aterrizaje de ACFT con fallo de comunicaciones.

En ningún caso se cruzarán las ÁREAS APCH FINAL sin permiso de TWR.

PAPI (MEHT) - RWY 09: 3.0° (48 ft).  
- RWY 27: 3.0° (48 ft).

A título informativo, se incluyen las coordenadas geográficas de los puntos:

- N: 390810N 0014033W
- W: 390654N 0015948W
- S: 384936N 0013329W
- E: 385504N 0014332W
- S1: 384813N 0014358W
- W1: 390020N 0015350W

REMARKS

See AD 2-LEAB, item 20, RESTRICTED HOURS TO VFR AIRCRAFT.

See AD 2-LEAB, item 22, for holding and landing circuits for ACFT with communication failure.

FINAL APCH AREAS shall never be crossed without permission from TWR.

PAPI (MEHT) - RWY 09: 3.0° (48 ft).  
- RWY 27: 3.0° (48 ft).

Purely for information, the geographic coordinates of the points are included:

- N: 390810N 0014033W
- W: 390654N 0015948W
- S: 384936N 0013329W
- E: 385504N 0014332W
- S1: 384813N 0014358W
- W1: 390020N 0015350W

PUNTOS DE NOTIFICACIÓN PARA REACTORES MILITARES  
(Ver AD 2-LEAB VAC 2.2)

- ALPHA: R-234 TAB 9.5 DME TAB
- CHARLIE: R-108 TAB 8.4 DME TAB
- FELIPA: R-053 TAB 9.4 DME TAB
- LAGUNA: R-304 TAB 9.0 DME TAB

REPORTING POINTS FOR MILITARY JETS (See AD 2-LEAB VAC 2.2)

- ALPHA: R-234 TAB 9.5 DME TAB
- CHARLIE: R-108 TAB 8.4 DME TAB
- FELIPA: R-053 TAB 9.4 DME TAB
- LAGUNA: R-304 TAB 9.0 DME TAB