

CARTA DE LLEGADA
VUELO POR INSTRUMENTOS - DESCENSO CONTINUO (CDA)

VAR 1°E (2020)

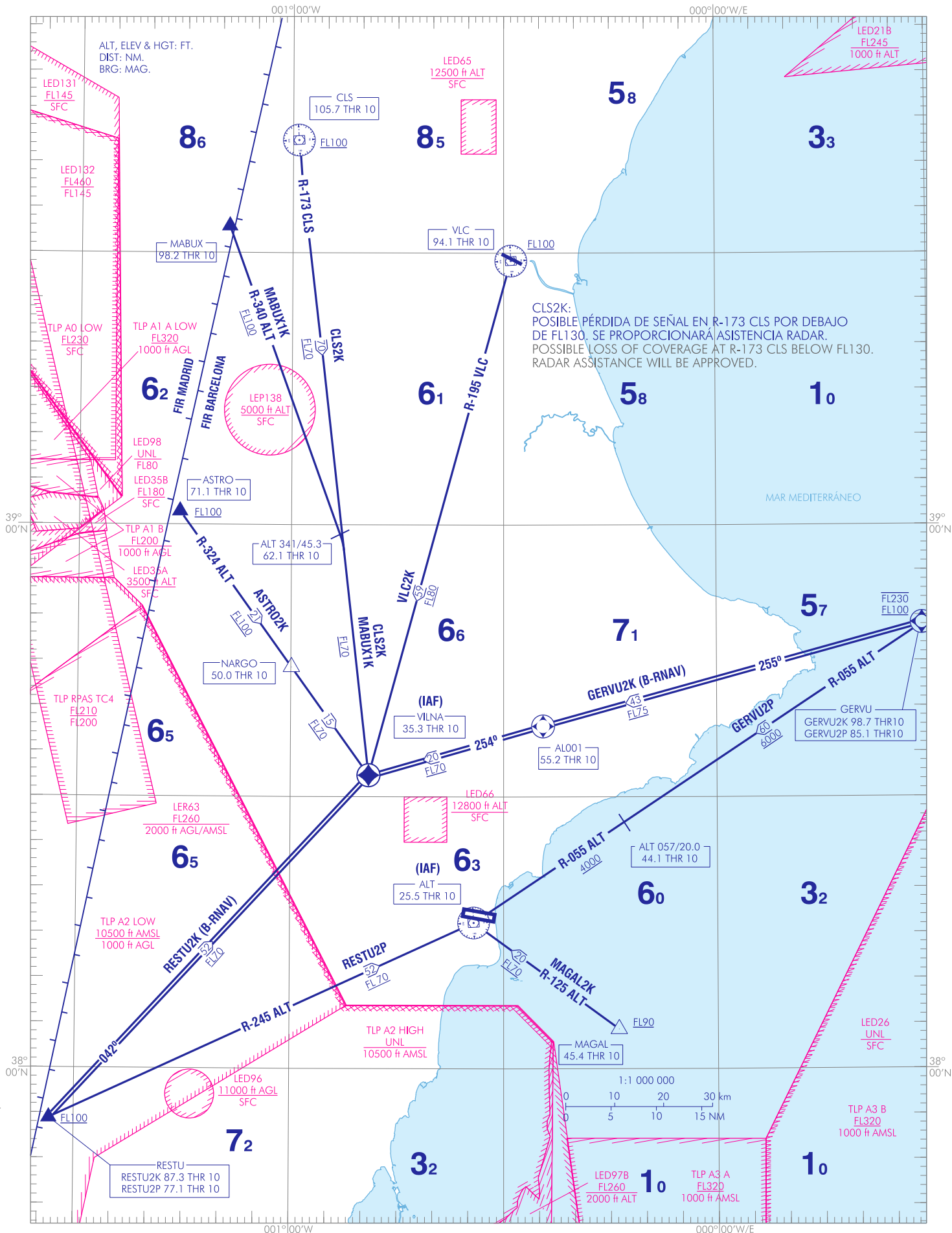
TA 6000

APP 120.400
118.800
TWR 118.155

ASTRO2K
GERVU2P
RESTU2K

CLS2K
MABUX1K
RESTU2P

GERVU2K
MAGAL2K
VLC2K



CAMBIOS: NOMBRE DEL AD, ÁREAS TLP.
CHANGES: NAME OF AD, TLP AREAS.



ALICANTE/Alicante-Elche Miguel Hernández AD

COORDENADAS WAYPOINTS // WAYPOINTS COORDINATES	
WPT	COORD
AL001	38°37'47.0"N 000°24'26.6"W
ALT VOR/DME	38°16'05.9"N 000°34'12.2"W
ASTRO	39°01'27.7"N 001°15'46.8"W
CLS DVOR/DME	39°42'25.9"N 000°59'11.3"W
GERVU	38°49'11.4"N 000°29'00.0"E
MABUX	39°32'57.0"N 001 08'59.0"W
MAGAL	38°04'23.9"N 000°13'50.6"W
NARGO	38°44'17.9"N 000°59'55.2"W
RESTU	37°54'27.1"N 001°33'27.2"W
VILNA	38°32 23.0"N 000°49'00.3"W
VLC DVOR/DME	39 29'07.9"N 000°28'59.5"W

LLEGADAS POR INSTRUMENTOS - DESCENSO CONTINUO (CDA)

HORARIO DE OPERACIÓN DEL PROCEDIMIENTO:

V: 21:00-05:00 I: 22:00-06:00

CARTA BAJO AUTORIZACIÓN ATC.

PISTA 10

LLEGADA ASTRO DOS KILO (ASTRO2K)
 ASTRO, NARGO, VILNA (IAF).

LLEGADA CALLES DOS KILO (CLS2K)
 DVOR/DME CLS, VILNA (IAF).

LLEGADA GERVU DOS KILO (GERVU2K) B-RNAV. Se requiere aprobación B-RNAV.
GERVU, AL001, VILNA (IAF).

LLEGADA GERVU DOS PAPA (GERVU2P)
 GERVU, VOR/DME ALT (IAF).

LLEGADA MABUX UNO KILO (MABUX1K)
 MABUX, ALT 340/45.3, VILNA (IAF).

LLEGADA MAGAL DOS KILO (MAGAL2K)
 MAGAL, VOR/DME ALT (IAF)

LLEGADA RESTU DOS KILO (RESTU2K) B-RNAV. Sujeta a la actividad de la LER63. Se requiere aprobación B-RNAV.
 RESTU, VILNA (IAF).

LLEGADA RESTU DOS PAPA (RESTU2P). Sujeta a la actividad de la LER63 y de la LED96.
 RESTU, VOR/DME ALT (IAF).

LLEGADA VALENCIA DOS KILO (VLC2K)
 DVOR/DME VLC, VILNA (IAF).

INSTRUMENT ARRIVALS - CONTINUOUS DESCENT (CDA)

PROCEDURE HOURS OF OPERATION:

V: 21:00-05:00; I: 22:00-06:00.

CHART UNDER ATC CLEARANCE.

RUNWAY 10

ASTRO TWO KILO ARRIVAL (ASTRO2K)
 ASTRO, NARGO, VILNA (IAF).

CALLES TWO KILO ARRIVAL (CLS2K)
 DVOR/DME CLS, VILNA (IAF).

GERVU TWO KILO ARRIVAL (GERVU2K) B-RNAV. B-RNAV approval required.
GERVU, AL001, VILNA (IAF).

GERVU TWO PAPA ARRIVAL (GERVU2P)
 GERVU, VOR/DME ALT (IAF).

MABUX ONE KILO ARRIVAL (MABUX1K)
 MABUX, ALT 340/45.3, VILNA (IAF).

MAGAL TWO KILO ARRIVAL (MAGAL2K)
 MAGAL, VOR/DME ALT (IAF)

RESTU TWO KILO ARRIVAL (RESTU2K) B-RNAV. Subject to LER63 activity. B-RNAV approval required.
 RESTU, VILNA (IAF).

RESTU TWO PAPA ARRIVAL (RESTU2P). Subject to LER63 and LED96 activity.
 RESTU, VOR/DME ALT (IAF).

VALENCIA TWO KILO ARRIVAL (VLC2K)
 DVOR/DME VLC, VILNA (IAF).